

请注意，本PDF文档中所示数据均生成自在线目录。完整数据请见用户文档。我们的一般下载使用条款已生效。



双阀连接器适配器，通用，4-位置，PUR/PVC，黑色 RAL 9005，插头 弯头 M12 SPEEDCON，编码: A，与 阀连接器 A，与 1只LED灯，接线: 稳压二极管 和 阀连接器 A，与 1只 LED灯，接线: 稳压二极管，阀插头间距: 0.2 m

优势

- 方便安全：100 % 电气测试的插拔式部件
- 高效：控制阀有两个可用一条连接电缆连接的接口
- 方便：诊断迅速简单，提高了机器的可用性

商业数据

订货号	1458156
包装单位	1 pc
最小订货量	1 pc
销售关键代码	AF1DPA
产品关键代码	AF1DPA
目录页面	页码258 (C-2-2019)
GTIN	4046356638579
单件重量（含包装）	69.6 g
单件重量（不含包装）	68.8 g
原产地	PL

技术数据

产品属性

产品类型	阀连接器适配器
传感器类型	通用
位数	4
出线口编号	1
编码	A

绝缘特性

过电压类别	II
污染等级	3

连接数据

紧固扭矩	0.6 Nm (阀门插头)
------	---------------

电气特性

绝缘电阻	≥ 100 MΩ
额定电压 U _N	24 V AC
	24 V DC
额定电流 I _N	4 A

阀连接器特性

固定螺钉	M3 x 29
脉冲功率	40 W (100 μs方波脉冲)
终端电压	70 V (2 mA恒定电流)
反向电压	50 V

机械特性

机械参数

插 / 拔周期	50 (阀门插头)
---------	-----------

材料规格

阻燃等级，符合UL 94	HB
密封材料	TPU
材料 外壳 电磁阀插头	TPU
接触件材料	CuSn
材料接触表面	Ni/Au
接触件载体材料	PA 6.6
接触件材料	CuSn
电磁阀插头的插芯材料	PA 6.6
接触件表面材料	Sn
螺钉连接材料	锌铸，镀镍

信号处理

状态显示	1只LED灯
状态显示	有

连接器

连接1

类型	插头 弯头 M12 SPEEDCON
位数	4
锁定类型	SPEEDCON
防插错编码类型	A

连接2

类型	阀连接器 A
标识材料	CuSn (触点)
	Sn (触点表面)
	PA 6.6 (插芯)
	TPU (外壳)
保护电路	稳压二极管

连接3

类型	阀连接器 A
标识材料	CuSn (触点)
	Sn (触点表面)
	PA 6.6 (插芯)
	TPU (外壳)
保护电路	稳压二极管

环境和真实条件

环境条件

保护等级	IP65
	IP67
环境温度（运行）	-25 °C ... 85 °C (阀门插头)

标准和规范

M12

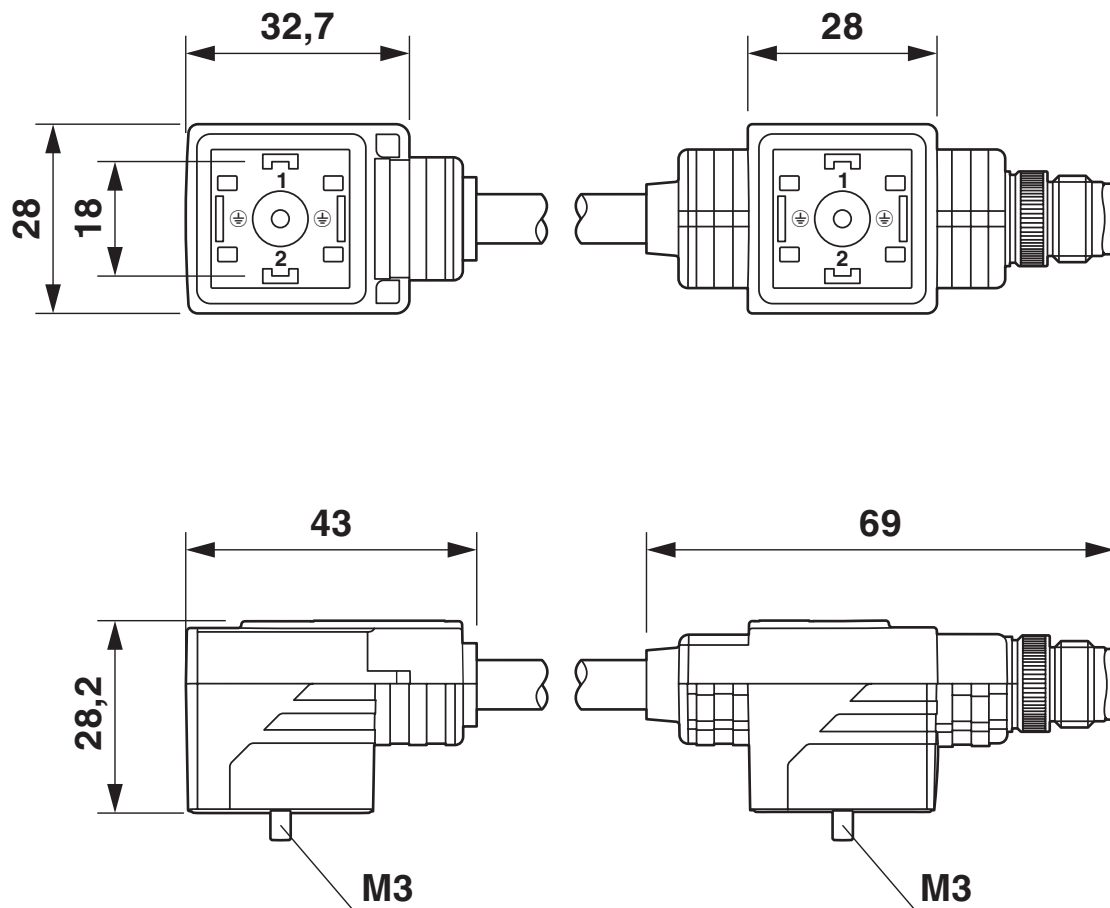
标准标识	M12 针式插头连接器
标准/规格	IEC 61076-2-101

阀插头

标准标识	阀插头
标准/规格	EN 175301-803

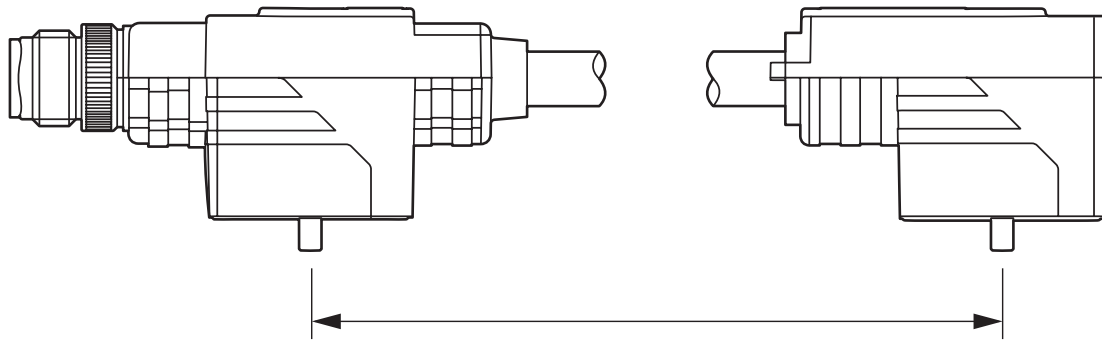
图纸

尺寸图



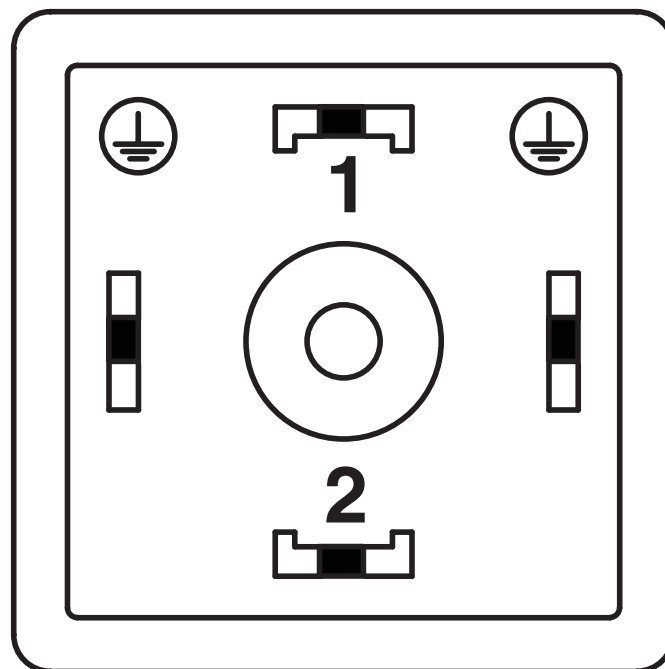
2个A类阀插头

尺寸图



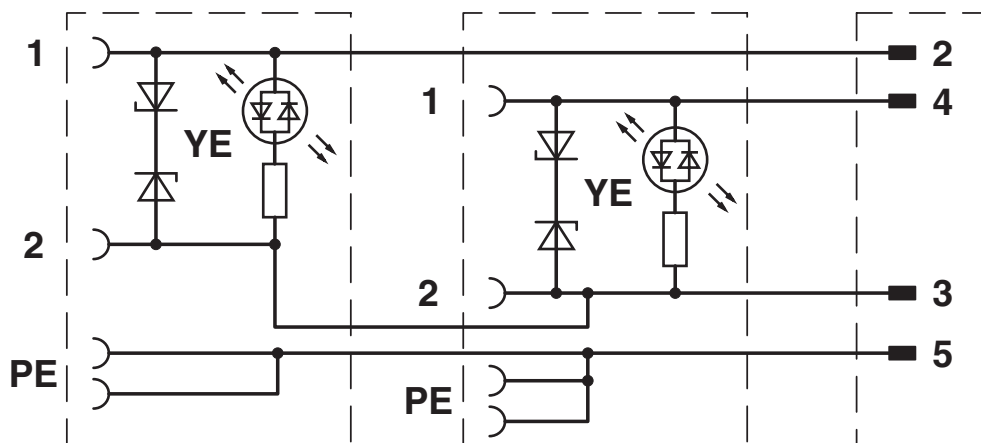
阀插头间距

示意图



A类阀插头引脚分配

电路图



双阀连接器引脚分配

认证

To download certificates, visit the product detail page: <https://www.phoenixcontact.com/cn/products/1458156>

	CSAus			
	认证ID: 13631			
	额定电压U _N	额定电流I _N	接线容量AWG	接线容量mm ²
	24 V	4 A	-	-

SAC-MR/0,2-116/2XA-1L-Z SCO - 双阀连接器适配器



1458156

<https://www.phoenixcontact.com/cn/products/1458156>

分类

ECLASS

ECLASS-11.0	27060312
ECLASS-12.0	27060312
ECLASS-13.0	27060312

ETIM

ETIM 9.0	EC001855
----------	----------

UNSPSC

UNSPSC 21.0	31251500
-------------	----------

产品环境合规性

EU RoHS	
符合《欧盟RoHS物质指令要求》	是
已知的豁免条款	7(c)-I
China RoHS	
Environment friendly use period (EFUP)	EFUP-50
	相关产品的中国RoHS声明表，请见“制造商声明”下相应产品的下载区域。对于所有带EFUP-E标志的产品，不需要出具中国RoHS声明表。
EU REACH SVHC	
《REACH候选物质注释》（CAS编号）	Diboron trioxide（CAS编号: 1303-86-2）
	Lead monoxide (lead oxide)（CAS编号: 1317-36-8）
SCIP	c09e6be4-9009-4aa8-80fb-a2e49bf20706