



T5C 236-11Z-M20

- 1 电缆进口 M 20 x 1.5
- 热塑外壳
- 双绝缘
- 耐油和石油产品
- 30 mm x 88,5 mm x 30 mm
- 操动头可按4 x 90° 重新安装

数据

订货数据

产品描述	T5C 236-11Z-M20
商品编号(订购编号)	151153304
eCl@ss number, version 12.0	27-27-06-09
eCl@ss number, version 11.0	27-27-06-09
eCl@aa number, 版本: 9.0	27-27-06-09
ETIM number, version 7.0	EC002591
ETIM number, version 6.0	EC002591



许可 - 标准

证书	cULus CCC EAC
----	---------------------



总体数据

外壳材料	塑料, 玻璃纤维加固热塑塑料, 自熄灭
操动件材质	不锈钢
触点材料, 电气	银
毛重	104 g

总体数据 - 产品特性

辅助触点数量 1

安全触点数量 1

安全评估

标准 BG-GS-ET-15
EN ISO 13849-1
EN IEC 60947-5-1

任务时间 20 年

安全评估 - 安全输出

B_{10D} 常闭触点(NC) 20,000,000 操作

机械参数

执行元件 旋转操纵杆

机械寿命, 最少 1,000,000 操作

肯定断开角度 12.5 °

肯定断开力矩 0.2 Nm

打开角度 180°

Mechanical data - Connection technique

终端连接器 螺丝端子 M20 x 1.5

线缆截面, 最小 1 x 0.75 mm²

电缆截面, 最大 1 x 2.5 mm²

注(电缆截面) 所有的电缆截面表示包括了导线和线耳

机械参数 - 尺寸

传感器长度 30 mm

传感器宽度 93 mm

传感器高度 94.5 mm

操动件高度 78 mm

环境条件

防护等级 IP67

环境温度, 最小 -30 ° C

环境温度, 最大 +80 ° C

Ambient conditions - Insulation values

额定绝缘电压 500 V

额定冲击耐受电压 6 kV

电气参数

热测试电流 10 A

应用类别 AC-15 230 VAC

应用类别 AC-15 4 A

应用类别 DC-13 24 VDC

应用类别 DC-13 1 A

开关元件 NO触点, NC触点

开关原理 缓动开关

开关频率 5,000 /h

订货号

产品描述:

T(1)C 236-(2)Z-(3)

(1)

3 左手模式

4 双开弹簧门

215 右手模式

(2)

01	1 NC 触点
02	2 NC 触点
11	1 NO 触点/1 NC 触点

(3)

无	M20接线口
ST	带A译码的M12连接器
ST-2310	带B译码的M12连接器

图片

产品图片(单独目录照片)

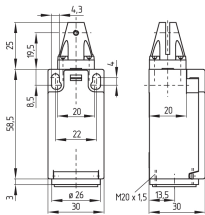


ID: k2363f02

| 185,1 kB | .jpg | 102.658 x 248.003 mm - 291 x 703 px - 72 dpi
| 165,4 kB | .png | 74.083 x 178.858 mm - 210 x 507 px - 72 dpi

□

尺寸图 基本组件

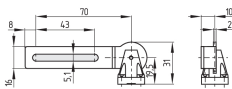


ID: 1c236g01

| 31,6 kB | .cdr |
| 8,5 kB | .png | 74.083 x 51.506 mm - 210 x 146 px - 72 dpi
| 104,4 kB | .jpg | 352.778 x 245.886 mm - 1000 x 697 px - 72 dpi

□

尺寸图 操动件

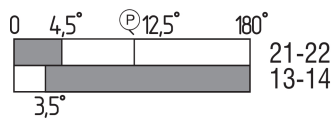


ID: 1c235b03

| 3,0 kB | .png | 74.083 x 52.211 mm - 210 x 148 px - 72 dpi
| 57,4 kB | .jpg | 352.778 x 248.003 mm - 1000 x 703 px - 72 dpi

□

开关行程图



ID: kc235s07

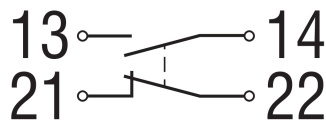
| 18,9 kB | .cdr |

| 1,9 kB | .png | 74.083 x 25.4 mm - 210 x 72 px - 72 dpi

| 54,5 kB | .jpg | 352.778 x 120.297 mm - 1000 x 341 px - 72 dpi

□

图表



ID: k1o1sk01

| 52,2 kB | .jpg | 352.778 x 143.581 mm - 1000 x 407 px - 72 dpi

| 2,6 kB | .png | 74.083 x 29.986 mm - 210 x 85 px - 72 dpi

施迈赛工业开关制造(上海)有限公司, 上海市青浦区漕盈路3336号,

所涉及的详细信息和数据已经过仔细检查。 图像可能与原始图像有所不同。 您可在说明书中进一步获得技术数据。

可能会有技术修改和错误。

生成日期 2022/9/29 上午11:02