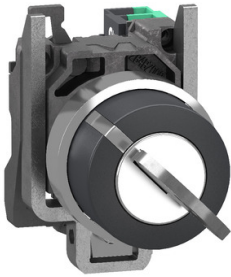


Fiche technique du produit

Spécifications



Harmony XB4 - bouton à clé 455 - Ø22 - 2 pos fix - retr G - 1F - Push In

XB4BG215

Statut commercial: Commercialisé

Principales

Gamme de produit	Harmony XB4
Type de produit ou équipement	Sélecteur
Nom de l'appareil	XB4
Matériau de la collerette	Métal chromé
Matière de l'embase de fixation	Zamak
Diamètre de fixation	22,5 mm
Vente par quantité indivisible	1
Type de tête	Standard
Forme de la tête de l'unité de signalisation	Rond
Type de commande	bouton maintenu
Profil de fonctionnement	Noir interrupteur à clé
Information sur position de fonctionnement	2 positions 90°
Type et composition des contacts	1 NO
Fonctionnement des contacts	Coupure lente
Mode de raccordement	Push-in, $\leq 2 \times 1,5 \text{ mm}^2$ avec embout de fil se conformer à CEI 60947-1 Push-in, $\geq 1 \times 0,34 \text{ mm}^2$ sans embout se conformer à CEI 60947-1

Complémentaires

Hauteur	47 mm
Largeur	30 mm
Profondeur	87 mm
Description des bornes ISO n°1	(13-14)NO
Poids Net	0,113 kg
Tenue au nettoyage haute pression	7000000 Pa à 55 °C, distance : 0,1 m
Type de verrouillage	Clé 455
Utilisation des contacts	Contacts standards
Ouverture positive	Sans
Valeur du couple	0,14 N.m état électrique modifié NO
Durée de vie mécanique	10000000 cycle
Matière des contacts	Alliage d'argent (Ag/Ni)
Protection contre les courts-circuits	10 A cartouche fusible type gG se conformer à CEI 60947-5-1

[Ith] courant thermique conventionnel	10 A se conformer à CEI 60947-5-1
[Ui] tension assignée d'isolement	300 V (degré de pollution 3) se conformer à CEI 60947-1
[Uimp] tension assignée de tenue aux chocs	4 kV se conformer à CEI 60947-1
[Ie] courant assigné d'emploi	6 A à 120 V, AC-15, A300 se conformer à CEI 60947-5-1 3 A à 240 V, AC-15, A300 se conformer à CEI 60947-5-1 0,55 A à 125 V, DC-13, Q300 se conformer à CEI 60947-5-1 0,27 A à 250 V, DC-13, Q300 se conformer à CEI 60947-5-1
Présentation du produit	Produit complet

Environnement

Traitement de protection	TH
Température ambiante pour le stockage	-40...70 °C
Température de l'air ambiant en fonctionnement	-40...70 °C
Catégorie de surtension	Classe I conforming to CEI 60536
Degré de protection IP	IP66 se conformer à CEI 60529 IP69 IP69K IP67
Degré de protection NEMA	NEMA 13 NEMA 4X
Tenue aux chocs IK	IK04 avec couvercle de trou de serrure ZBGP conforming to CEI 50102
Normes	CEI 60947-1 CEI 60947-5-1 CEI 60947-5-4 CEI 60947-5-5 UL 60947-1 UL 60947-5-1 UL 60947-5-5 UL 1059 UL 486E CSA C22.2 No 60947-1 CSA C22.2 No 60947-5-1 CSA C22.2 No 158 CSA C22.2 No 65 IACS E10
Certifications du produit	EAC IECEE CB Scheme CCC UL CSA
Tenue aux vibrations	5 gn (f= 10...500 Hz) se conformer à CEI 60068-2-6 25 mm crête à crête (f= 2...10 Hz) se conformer à CEI 60068-2-6
Tenue aux chocs mécaniques	25 gn (durée = 6 ms) pour 1000 chocs sur chaque axe se conformer à CEI 60068-2-27 30 gn (durée = 18 ms) pour accélération d'une demi-onde sinusoïdale se conformer à CEI 60068-2-27 50 gn (durée = 11 ms) pour accélération d'une demi-onde sinusoïdale se conformer à CEI 60068-2-27

Emballage

Type d'emballage 1	PCE
Nombre d'unité par paquet	1
Hauteur de l'emballage 1	3,400 cm
Largeur de l'emballage 1	5,300 cm
Longueur de l'emballage 1	9,000 cm

Poids de l'emballage (Kg)	146,000 g
---------------------------	-----------

Garantie contractuelle

Garantie (en mois)	18
--------------------	----

Schneider Electric vise à atteindre le statut de Net Zero d'ici 2050 grâce à des partenariats avec la chaîne logistique, des matériaux à faible impact et une circularité via notre campagne en cours "Use Better, Use Longer, Use Again" pour prolonger la durée de vie des produits et leur recyclabilité.

[Environmental Data expliquées >](#)

Empreinte environnementale

Empreinte carbone du cycle de vie total	1 kg CO2 eq.
Empreinte carbone de la phase de fabrication [A1 à A3]	0.8 kg CO2 eq.
Empreinte carbone de la phase de distribution [A4]	0 kg CO2 eq.
Empreinte carbone de la phase d'installation [A5]	0 kg CO2 eq.
Empreinte carbone de la phase d'utilisation [B2, B3, B4, B6]	0.1 kg CO2 eq.
Empreinte carbone de la phase de fin de vie [C1 à C4]	0.1 kg CO2 eq.
Profil environnemental	Profil environnemental du Produit

Use Better

Matières et Substances

Emballage avec carton recyclé	Non
Emballage sans plastique	Non
Numéro SCIP	70419cd7-c760-46b8-87e9-92c66dfe6f15
Directive UE RoHS	Conforme Par Exemption
Règlementation REACH	Référence contenant des SVHC au-delà du seuil


Use Longer

Prolongation de vie

Réparation	Non
------------	-----

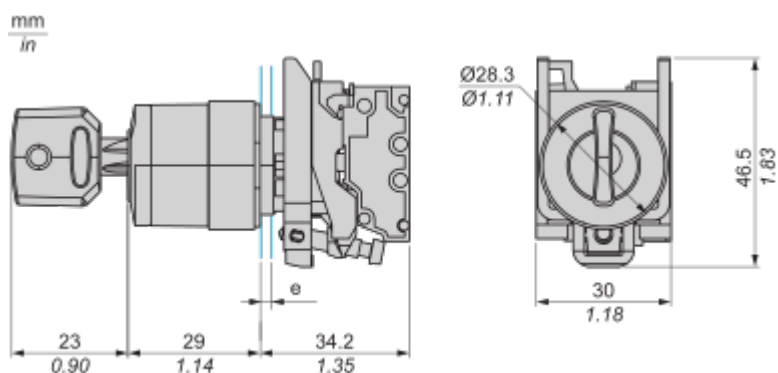
Use Again

Réemballer et réuser

Profil de circularité	Informations de fin de vie
Reprise	Oui
Label DEEE	 Sur le marché de l'Union Européenne, le produit doit être mis au rebut selon un protocole spécifique de collecte des déchets et ne jamais être jeté dans une poubelle d'ordures ménagères.

Encombrements

Dimensions



e : Épaisseur du dispositif de serrage : 1 à 6 mm / 0,04 à 0,24 po.

Montage et périmètre de sécurité

Montage

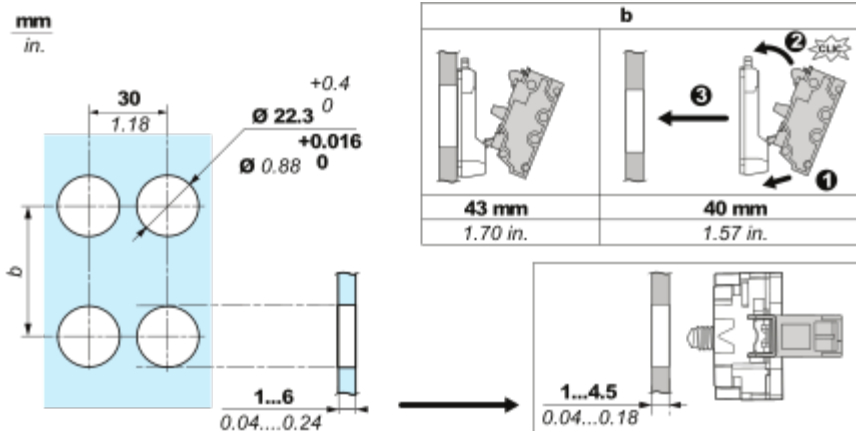
Montage et démontage



Dimension de découpe

Fiche technique du produit

XB4BG215



Schémas de raccordement

Câblage

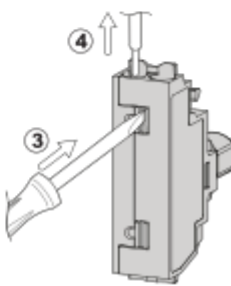
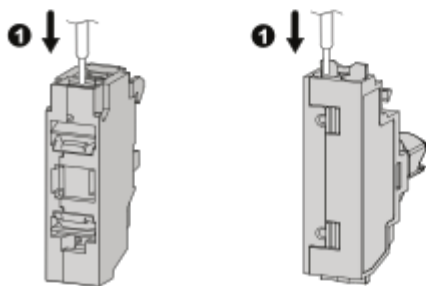
Câblage et décâblage



mm	8
in.	0.32
mm ²	0.34...1.5
AWG	22...16

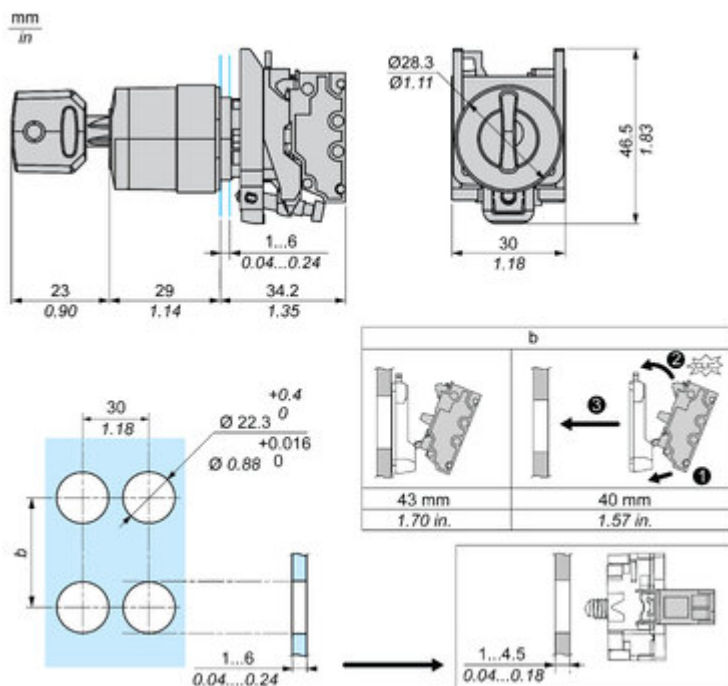


mm	8	8	8
in.	0.32	0.32	0.32
mm ²	0.34...1.5	0.34...1	0.34...1.5
AWG	22...16	22...18	22...16



Technical Illustration

Dimensions



Technical Illustration

Wiring diagram

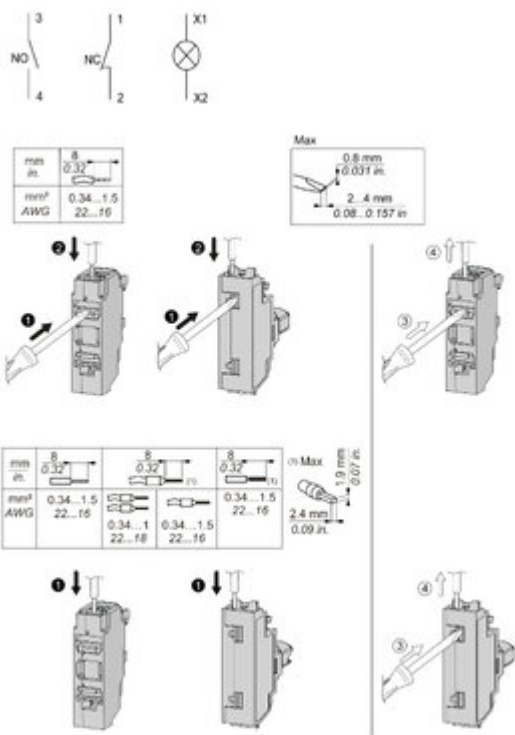


Image of product / Alternate images

Alternative

