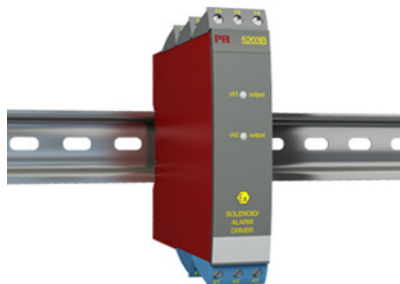


Commande Ex - vanne ou alarme

5203B



- Une ou deux voies
- Commande Ex pour vannes, voyants et alarmes
- Isolation galvanique 3- / 5-port de 3,75 kVca
- Contrôle de la tension de sortie avec l'entrée digitale
- Alimentation multi-tension ca ou cc



Applications

- Commande Ex pour contrôler des électrovannes situées en zone dangereuse.
- Commande Ex pour alimenter des voyants et alarmes sonores situés en zone dangereuse.
- Commande Ex avec contrôle ON / OFF pour d'autres équipements.

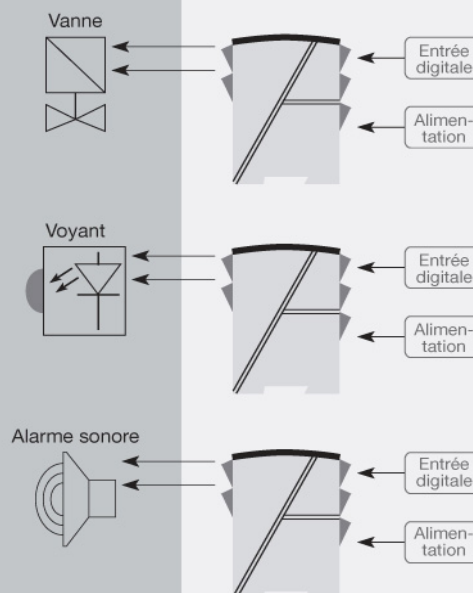
Caractéristiques techniques

- Le PR5203B dispose par voie d'une entrée digitale pour contrôler la tension de sortie Ex.
- Les entrées, les sorties et l'alimentation sont flottantes et isolées galvaniquement.

Montage / installation

- Pour montage vertical ou horizontal sur rail DIN. En version 2-voies, 84 voies par mètre peuvent être montées.

Applications



Référence de commande :

Type	Entrée	Barrière Ex	Voies
5203B	PNP : 1	Type [EEx ia] : F	Une : 1
	Contact : 2		
	NPN : 3	Type [EEx ia] : H	Une : 1
		Type [EEx ia] : I	Deux : 2

Conditions environnementales

Température de fonctionnement.....	-20°C à +60°C
Température de calibration.....	20...28°C
Humidité relative.....	< 95% HR (sans cond.)
Degré de protection.....	IP20

Spécifications mécaniques

Dimensions (HxLxP).....	109 x 23,5 x 130 mm
Poids, env.....	230 g
Taille des fils.....	1 x 2,5 mm ² fil multibrins
Pression max. avant déformation de la vis.....	0,5 Nm

Spécifications communes

Alimentation

Tension d'alimentation universelle.....	21,6...253 Vca, 50...60 Hz ou 19,2...300 Vcc
Fusible.....	400 mA SB / 250 Vca
Puissance maximale requise.....	≤ 4 W (2 voies)
Puissance dissipée.....	≤ 2 W (2 voies)

Tension d'isolation

Tension d'isolation, test / opération.....	3,75 kVca / 250 Vca
PELV/SELV.....	IEC 61140
Fréquence max.....	20 Hz
Immunité CEM.....	< ±0,5% de l'IEC
Immunité CEM améliorée : NAMUR NE21, critère A, burst.....	< ±1% de l'IEC

Spécifications d'entrée

NPN et contact

Niveau de déclenchement BAS.....	≤ 4,0 Vcc
Niveau de déclenchement HAUT.....	≥ 7,0 Vcc
Tension externe max.....	28 Vcc
Impédance d'entrée.....	3,48 kΩ

PNP

Niveau de déclenchement BAS.....	≤ 4,0 Vcc
Niveau de déclenchement HAUT.....	≥ 7,0 Vcc
Tension externe max.....	28 Vcc
Impédance d'entrée.....	3,48 kΩ

Spécifications de sortie

Tension de sortie.....	Voir caractéristiques S.I. dans le manuel
Courant de sortie.....	Voir caractéristiques S.I. dans le manuel
Taux tension d'ondulation.....	< 40 mVRMS

Compatibilité avec les normes

CEM.....	2014/30/UE
DBT.....	2014/35/UE
EAC.....	TR-CU 020/2011

Approbations et homologations

ATEX 2014/34/UE.....	DEMKO 99ATEX126257, II (1) GD [EEx ia] IIC
UL.....	UL 913, UL 508
EAC Ex TR-CU 012/2011.....	RU C-DK.GB08.V.00410