

## コンタクトインサート - VS-PSC 1,5/3-M PE - 1689336

このPDF文書に表示されているデータはフェニックス・コンタクトのオンラインカタログから作成したものです。全データはユーザーマニュアルに記載されています。ダウンロードの規定は有効です  
(<http://phoenixcontact.jp/download>)

POWER-SUBCONヘッド、取付け側、シールド対応、色：緑



RoHS

### 基本情報

梱包	10 pc
最低注文数	10 pc
GTIN	 4 017918 893187
GTIN	4017918893187
1個あたりの重量 ( 梱包を含まない )	6.890 g
関税	85366990
生産国	ポーランド
注意	受注生産 ( 返品不可 )

### 技術データ

#### 機械特性

極数	3
挿抜回数	≥ 100
接続方法	プリント基板に接続
電線断面積	0.14 mm <sup>2</sup> ... 1.5 mm <sup>2</sup>
電線断面積AWG	28 ... 16
取付けタイプ	ねじ
絶縁抵抗	1 TΩ
タイプ	09
ハウジングのサイズ	3
注の種類	動作時の注記
注記	非通電状態でMINI-COMBICONを装脱着してください。操作上の理由により、低出力の状態で使用せざるを得ない場合は、ご要望に応じて実験データを提供します。

# コンタクトインサート - VS-PSC 1,5/3-M PE - 1689336

## 技術データ

### 環境条件

使用周囲温度	-20 °C ... 80 °C
--------	------------------

### 材質のデータ

UL94難燃性クラス	V0
コンタクトキャリア材質	PA
コンタクト材質	銅合金
コンタクト表面材質	すずメッキ
高さ	13.7 mm

### 電気特性

極数	3
定格電流	8 A
サージ電圧カテゴリ	III
汚染度	3
定格電圧 ( III/3 )	250 V

### 基準と規格

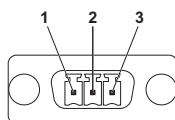
UL94難燃性クラス	V0
------------	----

### Environmental Product Compliance

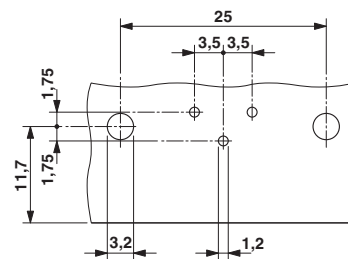
China RoHS	環境に優しい使用期間：無期限 = EFUP-e
	閾値を超える有害物質はありません

## 図面

配線図



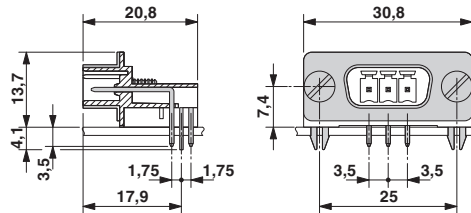
穴あけ加工図



穴あけ加工図

# コンタクトインサート - VS-PSC 1,5/3-M PE - 1689336

## 外形寸法



POWER SUBCONコンタクトインサート

## 分類

eCl@ss

eCl@ss 4.0	27140816
eCl@ss 4.1	27260701
eCl@ss 5.0	27260701
eCl@ss 5.1	27261200
eCl@ss 6.0	27261200
eCl@ss 7.0	27440205
eCl@ss 8.0	27440205
eCl@ss 9.0	27440205

## ETIM

ETIM 2.0	EC000438
ETIM 3.0	EC000438
ETIM 4.0	EC000438
ETIM 5.0	EC000438
ETIM 6.0	EC000438

## UNSPSC

UNSPSC 6.01	30211923
UNSPSC 7.0901	39121522
UNSPSC 11	39121522
UNSPSC 12.01	39121522
UNSPSC 13.2	39121522

## 認証

認証

認証

EAC

## コンタクトインサート - VS-PSC 1,5/3-M PE - 1689336

### 認証

防爆認証

---

### 認証の詳細

EAC



B.01742