

# CONNECTEURS INDUSTRIELS

Guide de sélection





## INTRODUCTION

Les connecteurs à usage industriel RS PRO sont conçus pour des applications industrielles, notamment dans les secteurs du son et lumière, de la robotique et de la machinerie. Pour nos clients, ce sont des solutions de marque gages d'une grande valeur ajoutée.

Ces produits sont destinés aux constructeurs de machines et de panneaux, aux techniciens d'entretien et aux acheteurs qui regardent à leurs dépenses.

Le label RS PRO indique que les produits ont été testés conformément aux standards de l'industrie, ce qui vous confère une confiance accrue quant à la qualité de l'offre. La gamme offre une protection électrique et mécanique exceptionnelle et est disponible en versions vis et ressort de rappel de cage approuvées par UL. Les

pièces rapportées sont dotées d'un contact de mise à la masse pour empêcher la polarisation incorrecte ; les contacts sont fixés dans la pièce rapportée. Cela signifie également qu'aucun outillage supplémentaire est requis. Les pièces rapportées sont disponibles dans les formats les plus populaires suivants : 3PE, 4PE, 6PE, 10PE, 16PE et 24PE.

Les capuchons et boîtiers sont fabriqués en métal de zinc moulé sous pression et sont classés IP65. Ils comprennent tous des leviers de verrouillage métalliques nécessaires pour se fixer ensemble de manière sécurisée. La gamme offre des versions à entrée par le haut, par le côté, à fixation en surface et à fixation cloison/panneau dans les formats 3A, 6B, 10B, 16B et 24B.

## CONTENU

<b>Série A - Boîtier</b>	<b>3</b>
<b>Série A - Pièces rapportées</b>	<b>4</b>
<b>Série B - Boîtier</b>	<b>5</b>
<b>Série B - Pièces rapportées</b>	<b>7</b>

Série A - Boîtier



Spécifications

Matériau

- Zinc moulé sous pression

Couleur

- RAL 7036

Surface

- Thermolaqué

Élément de verrouillage

- Acier, zingué

Type levier

- Métal

Matériau (joint)

- NBR

Température limites

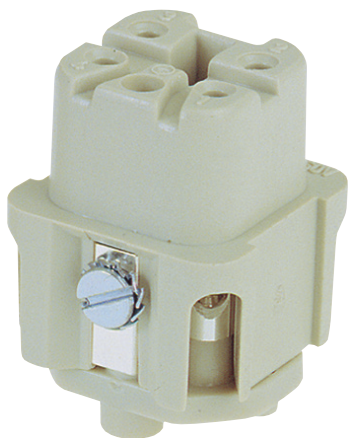
- -40 °C à +125 °C

Degré de protection

- IP44

		Entrée par le côté	Entrée par le haut	Fixation en cloison
<b>Stock RS No</b>		<b>171-5690</b>	<b>171-5689</b>	<b>171-5688</b>
<b>Dimensions (mm)</b>	<b>a</b>	28	28	41
	<b>b</b>	27	27	40
	<b>c</b>	-	-	30
	<b>h</b>	54,3	60	23
	<b>M</b>	M20	M20	-
		Câble à câble, entrée par le haut	Fixation cloison, incliné	Fixation surface, fond ouvert
<b>Stock RS No</b>		<b>171-5691</b>	<b>171-5687</b>	<b>171-5692</b>
<b>Dimensions (mm)</b>	<b>a</b>	24	40	58
	<b>b</b>	34	28	40
	<b>c</b>	-	30	30
	<b>h</b>	57	23	24,5
	<b>M</b>	M20	-	M20

Série A - Pièces rapportées



<b>Stock RS No</b>	<b>171-5720</b>	<b>171-5721</b>	<b>171-5722</b>	<b>171-5723</b>
<b>Terminaison</b>	Borne à vis	Borne à vis	Borne à vis	Borne à vis
<b>Nombre de contacts</b>	3 +	3 +	4 +	4 +
<b>Données électriques (EN 61 984)</b>	10 A 230/400 V 4 kV 3 600 V	10 A 230/400 V 4 kV 3 600 V	10 A 230/400 V 4 kV 3 600 V	10 A 230/400 V 4 kV 3 600 V
<b>Calibre de câble (mm<sup>2</sup>)</b>	1 à 1,5	1 à 1,5	1 à 1,5	1 à 1,5
<b>Dimension</b>	RS Pro 3A	RS Pro 3A	RS Pro 4A	RS Pro 4A
<b>Mâle/Femelle</b>	M	F	M	F

Spécifications

Résistance d'isolation

- $\geq 10^{10} \Omega$

Inflammabilité confor. à UL 94

- V-0

Température limite

- -40 °C à +125 °C

Cycles d'insertion

- $\geq 500$

Matériau (pièce rapportée)

- Polycarbonate

Couleur (pièce rapportée)

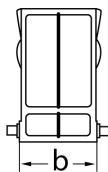
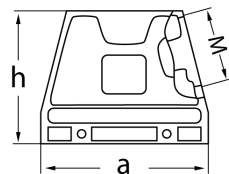
- RAL 7032

Approbations et spécifications

- EN 60664-1, IEC 61984, UL 1977 ECBT2



Série B - Boîtier



Spécifications

Température limite

- -40 °C à +125 °C

Degré de protection

- IP65

Matériau

- Aluminium moulé sous pression

Surface

- Thermolaqué

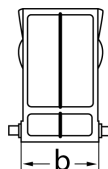
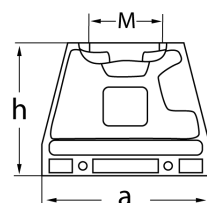
Couleur

- RAL 7036

Matériau (joint)

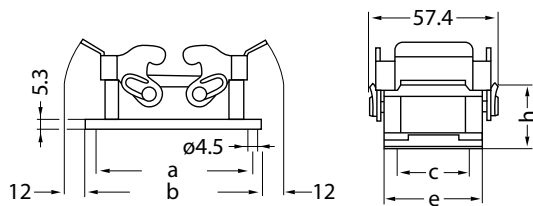
- NBR

		Entrée par le côté, levier unique			Entrée par le côté, double levier			
Stock RS No		171-5694	171-5700	171-5701	171-5708	171-5709	171-5715	171-1516
		RS Pro 6B	RS Pro 10B		RS Pro 16B		RS Pro 24B	
Dimensions (mm)	a	60	72,6	72,6	93,5	93,5	120	120
	b	43	43	43	43	43	43	43
	h	57	60	60	74,5	74,5	74,5	74,5
	M	M25	M25	M32	M25	M32	M32	M40



		Entrée par le côté, levier unique			Entrée par le côté, double levier			
Stock RS No		171-5693	171-5698	171-5699	171-5706	171-5707	171-5713	171-5714
		RS Pro 6B	RS Pro 10B		RS Pro 16B		RS Pro 24B	
Dimensions (mm)	a	60	72,6	72,6	93,5	93,5	120	120
	b	43	43	43	43	43	43	43
	h	57	60	60	74,5	74,5	74,5	74,5
	M	M25	M25	M32	M25	M32	M32	M40

Série B - Boîtier



Spécifications

Température limite

- 40 °C à +125 °C

Degré de protection

- IP65

Matériau

- Aluminium moulé sous pression

Surface

- Thermolaqué

Couleur

- RAL 7036

Matériau (joint)

- NBR

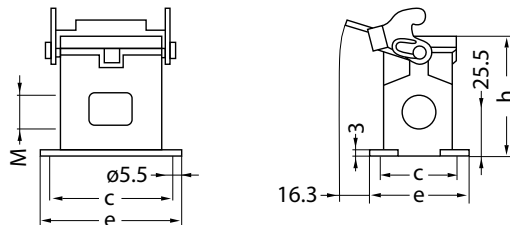
Élément de verrouillage

- Acier, zingué

Type levier

- Métal

		Fixation cloison, levier unique		Fixation cloison, double levier			
Stock RS No		171-5695	171-5702	171-5710	171-5717		
		RS Pro 6B	RS Pro 10B	RS Pro 16B	RS Pro 24B		
Dimensions (mm)	a	70	83	103	130		
	b	80	93	113	140		
	c	32	32	32	32		
	e	43	43,5	43	43,5		
	h	28,5	28,5	28,5	28,5		



		Fixation surface, levier unique			Fixation surface, double levier			
Stock RS No		171-5697	171-5704	171-5705	171-5711	171-5712	171-5718	171-5719
		RS Pro 6B	RS Pro 10B		RS Pro 16B		RS Pro 24B	
Dimensions (mm)	a	70	82	82	105	105	132	132
	b	82	94	94	117	117	144	144
	c	40	45	45	45	45	45	45
	e	52	57	57	57	57	57	57
	h	54	74	74	56	81	81	81
	M	2 x M20	1 x M25	2 x M25	1 x M25	2 x M25	1 x M32	2 x M32

Série B - Pièces rapportées



<b>Stock RS No</b>	<b>171-5724</b>	<b>171-5726</b>	<b>171-5729</b>	<b>171-5730</b>
<b>Terminaison</b>	Borne à vis	Borne à vis	Borne à vis	Borne à vis
<b>Nombre de contacts</b>	6 + ⊕	6 + ⊕	10 + ⊕	10 + ⊕
<b>Données électriques (EN 61 984)</b>	16 A 500 V 6 kV 3 600 V	16 A 500 V 6k V 3 600 V	16 A 500 V 6 kV 3 600 V	16 A 500 V 6 kV 3 600 V
<b>Calibre de câble (mm<sup>2</sup>)</b>	0,75 à 2,5	0,75 à 2,5	0,75 à 2,5	0,75 à 2,5
<b>Dimension</b>	RS Pro 6 E	RS Pro 6 E	RS Pro 10 E	RS Pro 10 E
<b>Mâle/Femelle</b>	M	F	M	F

Spécifications

Résistance d'isolation

- $\geq 10^{10} \Omega$

Inflammabilité confor. à UL 94

- V-0

Température limite

- -40 °C à +125 °C

Cycles d'insertion

- $\geq 500$

Matériau (pièce rapportée)

- Polycarbonate

Couleur (pièce rapportée)

- RAL 7032

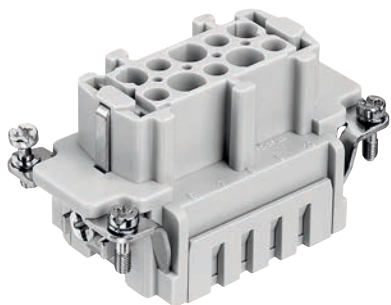
Approbations et spécifications

- EN 60664-1, IEC 61984, UL 1977 ECBT2



<b>Stock RS No</b>	<b>171-5734</b>	<b>171-5735</b>	<b>171-5738</b>	<b>171-5739</b>
<b>Terminaison</b>	Borne à vis	Borne à vis	Borne à vis	Borne à vis
<b>Nombre de contacts</b>	16 + ⊕	16 + ⊕	24 + ⊕	24 + ⊕
<b>Données électriques (EN 61 984)</b>	16 A 500 V 6 kV 3 600 V	16 A 500 V 6 kV 3 600 V	16 A 500 V 6 kV 3 600 V	16 A 500 V 6 kV 3 600 V
<b>Calibre de câble (mm<sup>2</sup>)</b>	0,75 à 2,5	0,75 à 2,5	0,75 à 2,5	0,75 à 2,5
<b>Dimension</b>	RS Pro 16 E	RS Pro 16 E	RS Pro 24 E	RS Pro 24 E
<b>Mâle/Femelle</b>	M	F	M	F

Série B - Pièces rapportées



<b>Stock RS No</b>	<b>171-5727</b>	<b>171-5728</b>	<b>171-5732</b>	<b>171-5733</b>
<b>Terminaison</b>	Borne à ressort de rappel de cage avec protection de câble	Borne à ressort de rappel de cage avec protection de câble	Borne à ressort de rappel de cage avec protection de câble	Borne à ressort de rappel de cage avec protection de câble
<b>Nombre de contacts</b>	6 + $\oplus$	6 + $\oplus$	10 + $\oplus$	10 + $\oplus$
<b>Données électriques (EN 61 984)</b>	16 A 500 V 6 kV 3 600 V	16 A 500 V 6 kV 3 600 V	16 A 500 V 6 kV 3 600 V	16 A 500 V 6 kV 3 600 V
<b>Calibre de câble (mm<sup>2</sup>)</b>	0,14 à 2,5	0,14 à 2,5	0,14 à 2,5	0,14 à 2,5
<b>Dimension</b>	RS Pro 6 E	RS Pro 6 E	RS Pro 10 E	RS Pro 10 E
<b>Mâle/Femelle</b>	M	F	M	F

Spécifications

Résistance d'isolation

- $\geq 10^{10} \Omega$

Inflammabilité confor. à UL 94

- V-0

Température limite

- -40 °C à +125 °C

Cycles d'insertion

- $\geq 500$

Matériau (pièce rapportée)

- Polycarbonate

Couleur (pièce rapportée)

- RAL 7032

Approbations et spécifications

- EN 60664-1, IEC 61984, UL 1977 ECBT2

<b>Stock RS No</b>	<b>171-5736</b>	<b>171-5737</b>	<b>171-5740</b>	<b>171-5741</b>
<b>Terminaison</b>	Borne à ressort de rappel de cage avec protection de câble	Borne à ressort de rappel de cage avec protection de câble	Borne à ressort de rappel de cage avec protection de câble	Borne à ressort de rappel de cage avec protection de câble
<b>Nombre de contacts</b>	16 + $\oplus$	16 + $\oplus$	24 + $\oplus$	24 + $\oplus$
<b>Données électriques (EN 61 984)</b>	16 A 500 V 6 kV 3 600 V	16 A 500 V 6 kV 3 600 V	16 A 500 V 6 kV 3 600 V	16 A 500 V 6 kV 3 600 V
<b>Calibre de câble (mm<sup>2</sup>)</b>	0,14 à 2,5	0,14 à 2,5	0,14 à 2,5	0,14 à 2,5
<b>Dimension</b>	RS Pro 16 E	RS Pro 16 E	RS Pro 24 E	RS Pro 24 E
<b>Mâle/Femelle</b>	M	F	M	F



# Sceau d'authenticité RS PRO - un signe évident de qualité



## VÉRIFIÉ

Conforme aux normes



## INSPECTÉ

Pour une qualité et des performances garanties



## TESTÉ

Par des ingénieurs renommés



Depuis 1937, RS PRO est passionné par les produits industriels. Encore plus important, nous sommes convaincus que chaque produit compte, car la qualité de vos applications est toujours liée à la qualité des pièces qui les composent.