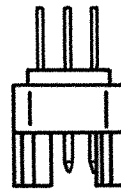
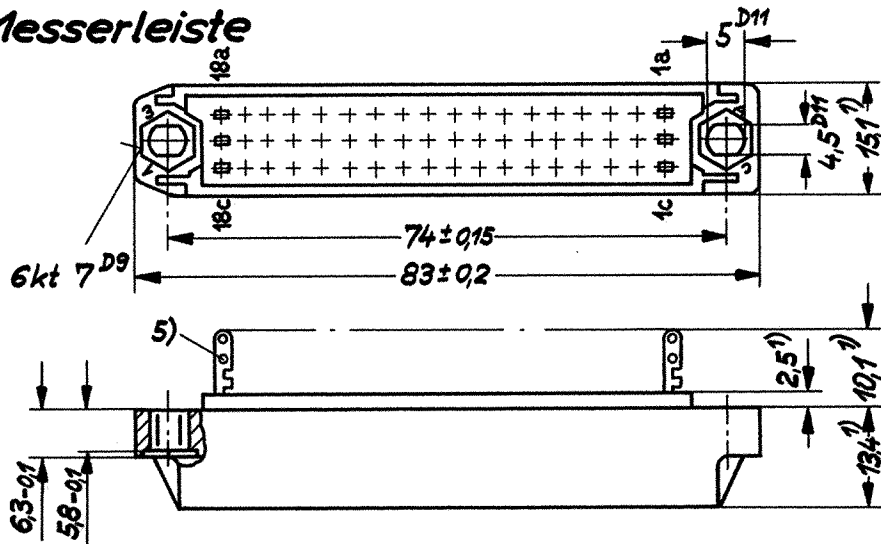


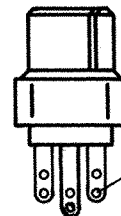
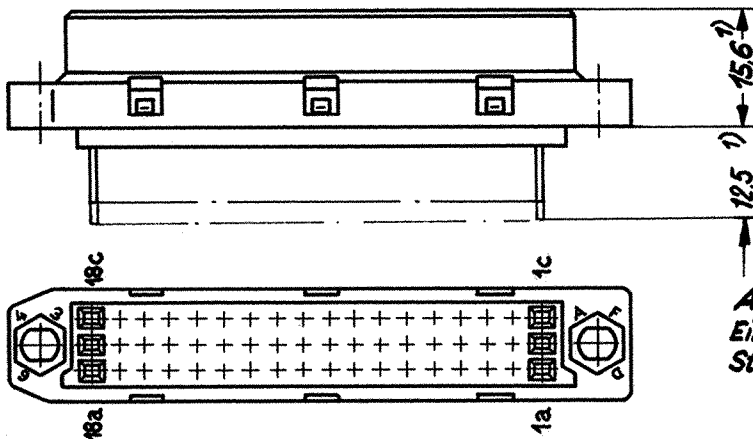
cesion de patente de invencion o el registro de modelo industrial.

Messerleiste

ORG-Nr.: N431212E
FGN-Nr.: 5123



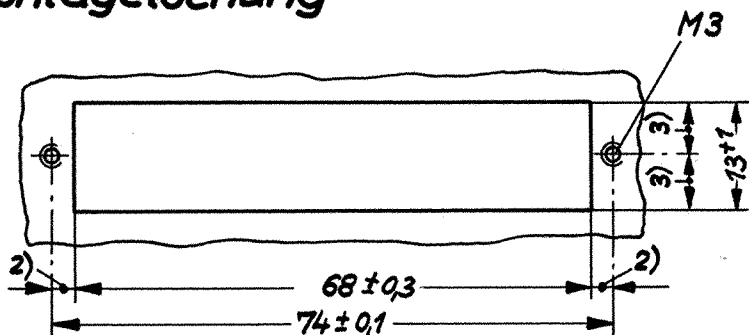
Federleiste *fehlende Maße siehe unter Messerleiste*



für Draht-
φ 0,8 max.

Außenabmessungen und
Einbau entspr. A, bzw. B26 DIN41618
Steckbedingungen siehe Blatt 2

Montagelochung



2)... 3) zul. Unterschied 0,2
1) Größtmaß

Bestellbezeichnung	Kontaktzahl	Kontaktoberfläche
Messerleiste C42334-A303-A13	54	vergoldet
Federleiste C42334-A303-A14	54	vergoldet

Freimaßtoleranzen				Zeichnung besteht aus 4 Blatt		
L	06	453/0592	26.01.83	MW	Maßbild Abmessungen, Montagelochung C42334-A303-A13-*27 früher C42334-A303-A15-*27, Bl.1	Maßstab 1:1
	05	458/0547	22.11.77	Jodl		
	04	454/6049A	30.4.74	Red.		
	03	453/7053N	4.12.72	MW		
	02	453/7030A	4.12.72	MW		
01	452/7686N	17.04.72	MW			
51	—	—	—	—		
Ausgabe	Änderung	Tag	Name	SIEMENS AKTIENGESELLSCHAFT		Blatt 1+

Steckanordnung in Einschüben

Bild 1

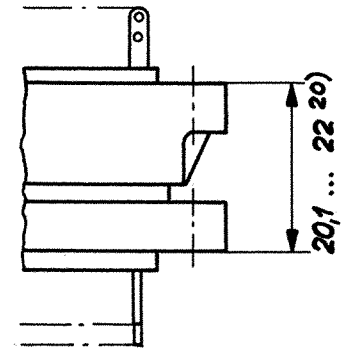
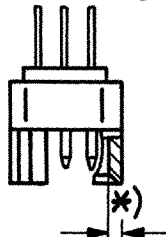
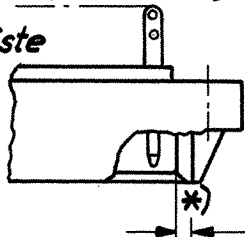
Kontaktgabe

Bild 2

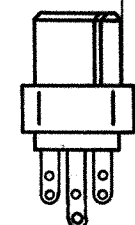
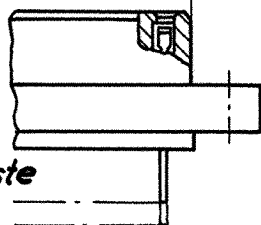
Längsrichtung

Querrichtung

Messerleiste

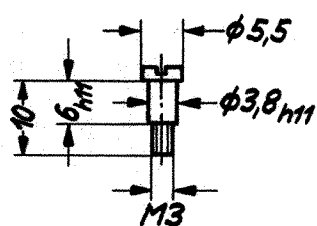


Federleiste



in Richtung	zul. Mittenabweichung des Federleistendoms im Messerleistenschutzkragen (gesteckt)	*) Größter zul. Versatz bei beweglichem Einbau ²¹⁾ ₂₂₎
längs	± 0,15	1,4
quer	± 0,1	1,4

Ansatzschraube
C42334-A303-B1 21a)



22) Bei Verwendung v. voreilenden Kontakten eingedrückte Versatzmaße (Tab. Bl. 3) gültig
 21) Unter beweglichem Einbau ist zu verstehen:
 a) Befestigung der Leiste beweglich mit Ansatzschraube z.B. C42334-A303-B1
 b) Beweglichkeit der Montageplatte

Achtung: Auf den Leistenkörpern darf nicht das Gewicht der Einschübe ruhen.

ORG-Nr.: N431212E
FGN-Nr.: 5123

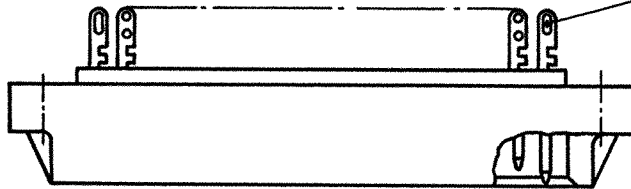
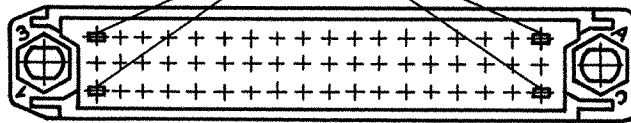
20) max. Abstand für einwandfreie Kontaktgabe

Freimaßtoleranzen							
06	453/0592	26.01.83	MW				
05	458/0547	22.11.77	StB	Tag	Name		
04	454/6049A	30.4.74	AdP.	Bearb.	3.1.72	W. Schmitz	Maßstab 1:1
03	453/7053N	4.12.72	StB	Gepr.	11.1.72	Fr. W. S.	
02	453/7030A	4.12.72	StB	Norm.	27.7.72	Fr. W. S.	
01	452/7686N	17.04.72	StB				
51	—	—	—				
Ausgabe	Änderung	Tag	Name	SIEMENS AKTIENGESELLSCHAFT			C42334-A303-A13-x-27 früher C42334-A303-A15-x-27, Bl. 2
							Blatt 2+

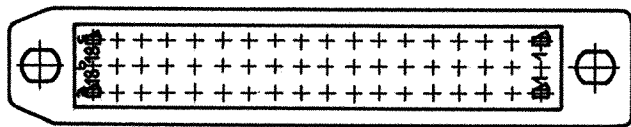
Messerleiste mit voreilenden Kontakten

ORG-Nr.: N431212E
FGN-Nr.: 5123

voreilende Kontakte in Messerkammern: a1/18; c1/18



Kennung des voreilenden Kontaktes



Abmessungen, Montagelochung und Kontaktgabe siehe Bl.1 und Bl.2

Einschränkung der in der Tabelle in Bl.2 aufgeführten Versatzmaße :

in Richtung	zul. Mittenabweichung des Federleistendoms im Messerleistenschutzkragen (gesteckt)	* Größter zul. Versatz bei beweglichem Einbau 30)
längs	$\pm 0,15$	0,7
quer	$\pm 0,1$	0,6

30) Unter beweglichem Einbau ist zu verstehen:

- a) Befestigung der Leiste beweglich mit Ansatzschraube z.B. C42334 - A303 - B1
- b) Beweglichkeit der Montageplatte

Bestellbezeichnung	Kontaktzahl	Kontaktoberfläche
Messerleiste C42334-A303-A113	50 normal / 4 voreilend	vergoldet
Federleiste C42334-A303-A14	54	vergoldet

Maßstab 1:1

Datum 18.1.74
Bearb. Ko. Kelt
Gepr. fy. Hch
Norm. Li. Wa.

Maßbild
voreilende Kontakte

06 453/0592 26.01.83 M
05 458/0547 22.11.77 Hch
01 454/6048N 4.2.74 Hch

SIEMENS
AKTIENGESELLSCHAFT

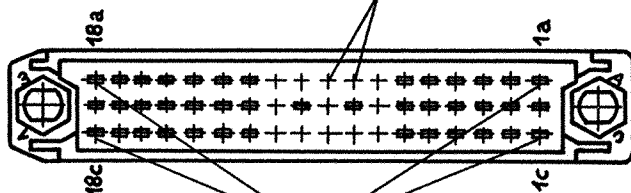
C42334-A303-A13-x-27

Blatt 3+
Bl.

Zust. Mitteilung Datum Name

Messerleiste teilbestückt, mit voreilenden Kontakten

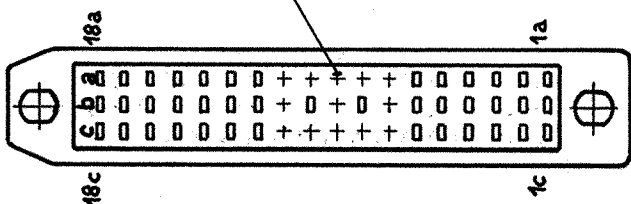
Lage der freizulassenden Messerkammern: 7abc; 8ac; 9abc; 10ac; 11abc



Lage der voreilenden Kontakte: a 1/18 ; c 1/18

Federleiste teilbestückt

Lage der freizulassenden Federkammern: 7abc; 8ac; 9abc; 10ac; 11abc



ORG-Nr.: N431212E
FGN-Nr.: 5123

Abmessungen, Montagelochung, Kontaktgabe und Steckeranordnung siehe Bl. 1, 2 u. 3

Bestellbezeichnung	Kontaktzahl	Kontaktfläche
Messerleiste C42334-A303-A213	37 normal / 4 voreilend	vergoldet
Federleiste C42334-A303-A214	41	vergoldet

Maßstab 1:1

Datum 18.1.74
 Bearb. *W. Felt*
 Gepr. *F. v. W.*
 Norm. *W. v. W.*

Maßbild

teilbestückte Leisten

06	453/0592	26.01.83	MW	N Wv ZL KB 614
05	458/0547	22.11.77	Felt	
01	454/6048N	4.2.74	Felt	
51				
Zust.	Mitteilung	Datum	Name	

SIEMENS
AKTIENGESELLSCHAFT

C42334-A303-A13-*27

Blatt
4-
Bl.