



Every part matters

BOÎTIER GRP POLYESTER RENFORCÉ EN FIBRE DE VERRE - GRIS



Données techniques

Matière	POLYESTER RENFORCÉ EN FIBRE
Coloris	RAL 7000 (Gris)
Indice de protection	IP 66 conformément à IEC 60529 IP67 et IP68 sur demande
Joint	Joint en néoprène Silicone sur demande
Vis du couvercle	Acier inoxydable 1.4301 (A2), Imperdables (M4/M6)
couple de serrage	3 Nm à 4 Nm
résistance aux chocs	énergie d'impact de 7 Joules
Résistance de surface	$> 10^{12} \Omega$
Rigidité diélectrique	18 kV/mm
Inflammabilité	V0 / auto extinguable, selon UL 94
Température ambiante	-40 °C to +80 °C (Joint en néoprène) -60 °C to +110 °C (Joint en silicone)

Approbations:



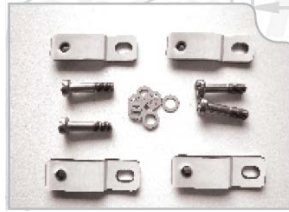
Liste des tailles- GRP Gris

RS PRO Réf	Longueur (mm)	largeur (mm)	Hauteur (mm)	DIN Rail		Plaque de montage	Vis de couvercle sans	Vis de couvercle rabattable	Support de montage externe	Charnière extérieure
				TS 15	TS 35					
1901856	80	75	55	○	-	○	○	○	○	○
9188736	110	75	55	○	-	○	○	○	○	○
9188746	122	120	90	-	○	○	○	○	○	○
1904276	80	75	75	○	-	○	○	○	○	○
9188761	160	75	55	○	-	○	○	○	○	○
9188770	160	75	75	○	-	○	○	○	○	○
9188780	160	160	90	-	○	○	○	○	○	○
1904275	110	75	75	○	-	○	○	○	○	○
9188806	190	75	55	○	-	○	○	○	○	○
1901850	190	75	75	○	-	○	○	○	○	○
9188815	220	120	90	-	○	○	○	○	○	○
9188825	255	250	120	-	○	○	○	○	○	○
9188840	260	160	90	-	○	○	○	○	○	○
9188859	360	160	90	-	○	○	○	○	○	○
9188869	400	250	120	-	○	○	○	○	○	○
	400	405	120	-	○	○	○	○	○	○
1904274	255	250	160	-	○	○	○	○	○	○
1901847	400	250	160	-	○	○	○	○	○	○
1901845	400	405	201	-	○	○	○	○	○	○
1901843	600	250	121	-	○	○	○	○	○	○
1904277	600	250	161	-	○	○	○	○	○	○

Accessoires de montage



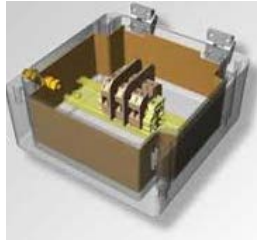
Plaques de montage



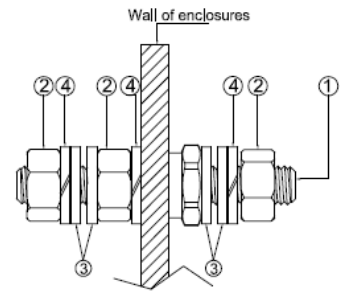
Supports de montage



DIN Rail



plaque de continuité de terre interne



goujon de mise à la terre externe