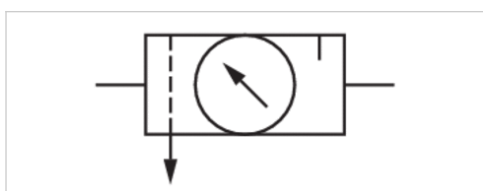


Unité de traitement de l'air à 2 pièces, Série AS2-ACD

- G 1/4 G 3/8
- Porosité du filtre 5 µm
- Verrouillable
- pour cadenas
- Avec manomètre
- Convient pour ATEX



Type de construction	En 2 parties, montage en batterie possible
Composants	Filtre régulateur de pression, Lubrificateur
Position de montage	Vertical
Certificats	Convient pour ATEX
Pression de service mini/maxi	1,5 ... 16 bar
Température ambiante mini./maxi.	-10 ... 50 °C
Température min./max. du fluide	-10 ... 50 °C
Fluide	Air comprimé Gaz neutres
Type de régulateur	Régulateur de pression à membrane
Fonction régulateur	avec échappement secondaire
Plage de réglage mini/maxi	0,5 ... 8 bar
Alimentation en pression	Simple, unilatéral
Volume de cuve à filtre	28 cm ³
Élément de filtre	remplaçable
Volume de cuve à lubrificateur	40 cm ³
Type de mise en pression	Remplissage manuel de l'huile Remplissage semi-automatique de l'huile pendant le fonctionnement
Poids	Voir tableau ci-dessous

Données techniques

Référence	Orifice	Porosité du filtre	Débit Qn	Purge
				R412006298
R412006304	G 1/4	5 µm	1800 l/min	Semi-automatique, ouvert sans pression
R412006299	G 1/4	5 µm	1800 l/min	Entièrement automatique, ouvert sans pression
R412006300	G 1/4	5 µm	1800 l/min	Entièrement automatique, fermé sans pression
R412006307	G 3/8	5 µm	2000 l/min	Semi-automatique, ouvert sans pression
R412006308	G 3/8	5 µm	2000 l/min	Entièrement automatique, ouvert sans pression
R412006309	G 3/8	5 µm	2000 l/min	Entièrement automatique, fermé sans pression

Référence	Manomètre	Réservoir	Capot de protection	Poids	Fig.
R412006298	Avec manomètre	Polycarbonate	Polyamide	0,633 kg	Fig. 1
R412006304	Avec manomètre	Zinc coulé sous pression	-	0,633 kg	Fig. 1
R412006299	Avec manomètre	Polycarbonate	Polyamide	0,676 kg	Fig. 1
R412006300	Avec manomètre	Polycarbonate	Polyamide	0,676 kg	Fig. 1
R412006307	Avec manomètre	Polycarbonate	Polyamide	0,633 kg	Fig. 2
R412006308	Avec manomètre	Polycarbonate	Polyamide	0,676 kg	Fig. 2

Référence	Manomètre	Réservoir	Capot de protection	Poids	Fig.
R412006309	Avec manomètre	Polycarbonate	Polyamide	0,676 kg	Fig. 2

Débit nominal Qn avec pression secondaire p2 = 6 bar et $\Delta p = 1$ bar

Adapté à une utilisation dans les zones EX 1, 2, 21, 22.

Informations techniques

Le point de rosée sous pression doit se situer à au moins 15 °C sous la température ambiante et la température du fluide et peut atteindre max. 3 °C .

A noter : les cuves en polycarbonate sont sensibles aux solvants , vous trouverez des informations complémentaires sur "Informations client".

Adapté à une utilisation dans les zones EX 1, 2, 21, 22.

La modification du sens de débit (d'une alimentation en air comprimé à gauche à une alimentation en air comprimé à droite) s'effectue en tournant le composant de 180° sur l'axe vertical. Pour de plus amples détails, veuillez consulter la notice d'instruction.

Grâce à sa conception, convient également pour la séparation d'huile liquide ou d'eau.

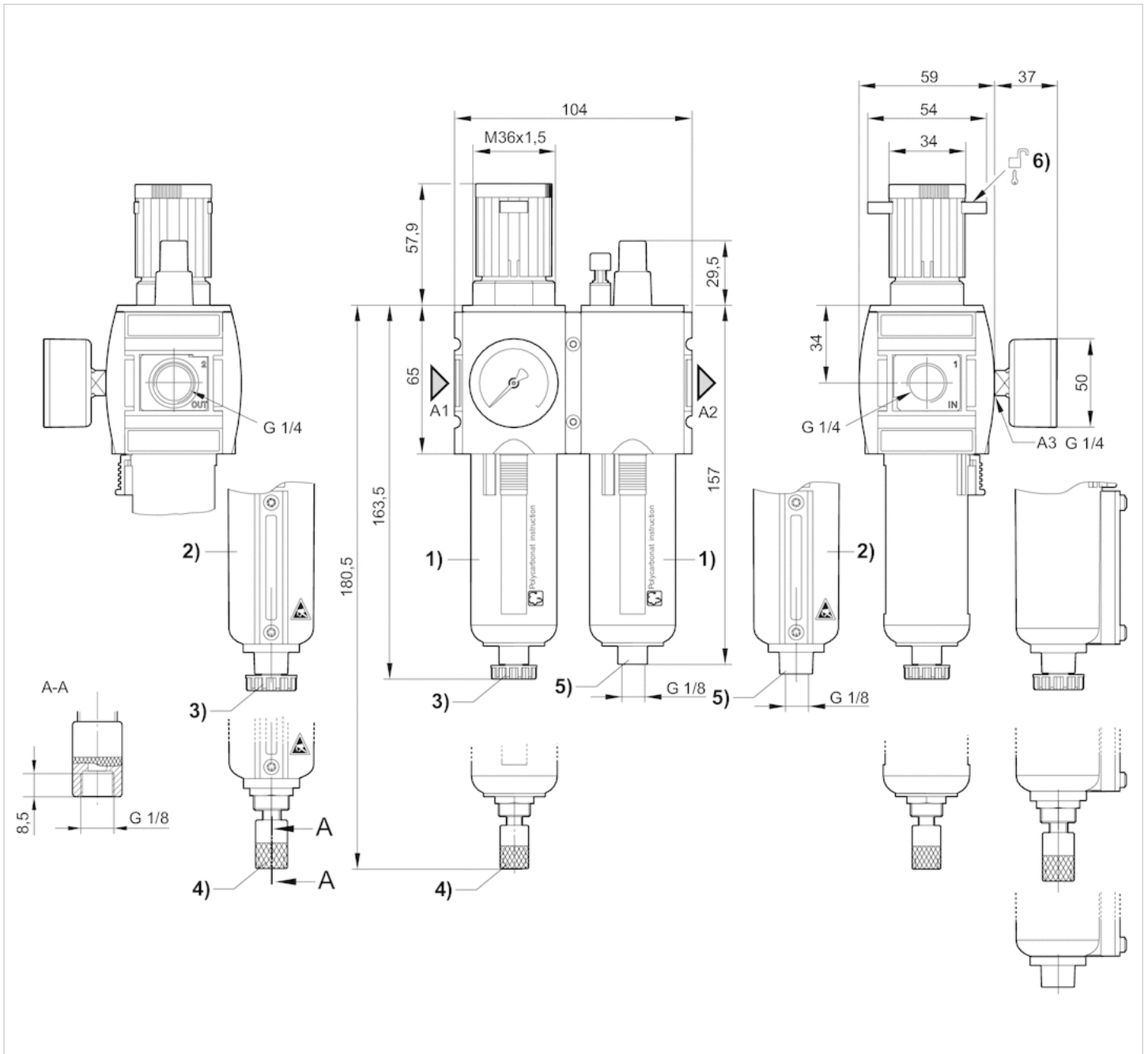
Catégorie d'air comprimé max. atteignable selon la norme ISO 8573-1:2010 6 : 7 : -

Informations techniques

Matériau	
Boîtier	Polyamide
Plaque frontale	Plastique acrylonitrile-styrène-butadiène
Joints	Caoutchouc nitrile (NBR)
Douille filetée	Zinc coulé sous pression
Réservoir	Polycarbonate Zinc coulé sous pression
Capot de protection	Polyamide
Cartouche de filtre	Polyéthylène (PE)

Dimensions

Dimensions en mm, Fig. 1



A1 = entrée

A2 = sortie

A3 = raccordement du manomètre

A7 = purge

1) Cuve et capot de protection en plastique avec fenêtre

2) Cuve en métal avec indicateur de niveau

3) Purge semi-automatique

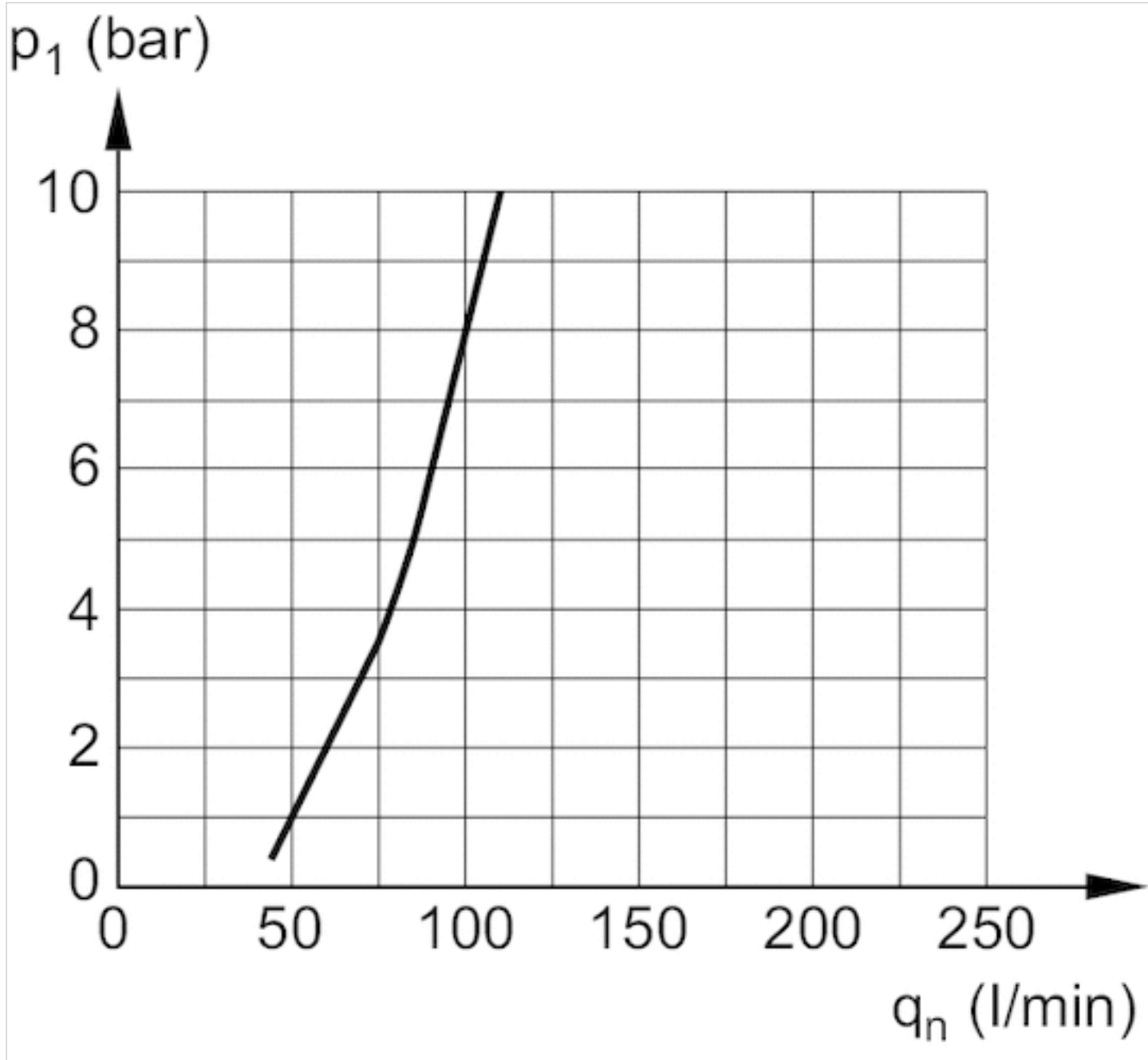
4) Purge entièrement automatique

5) Raccord pour le remplissage semi-automatique de l'huile

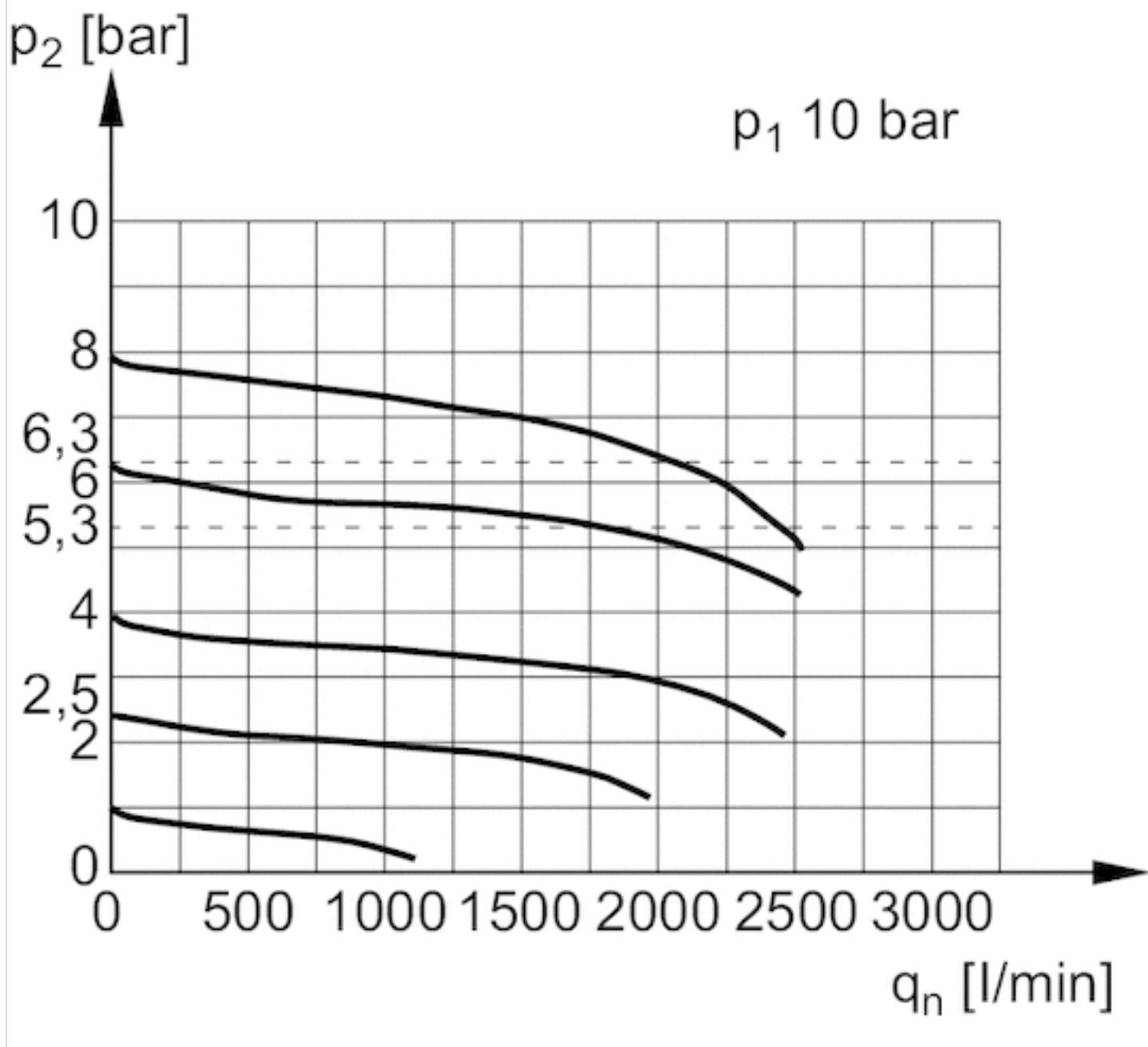
6) Possibilité de fixation pour cadenas, étrier max. Ø 8

Diagrammes

Limite de fonctionnement du lubrificateur

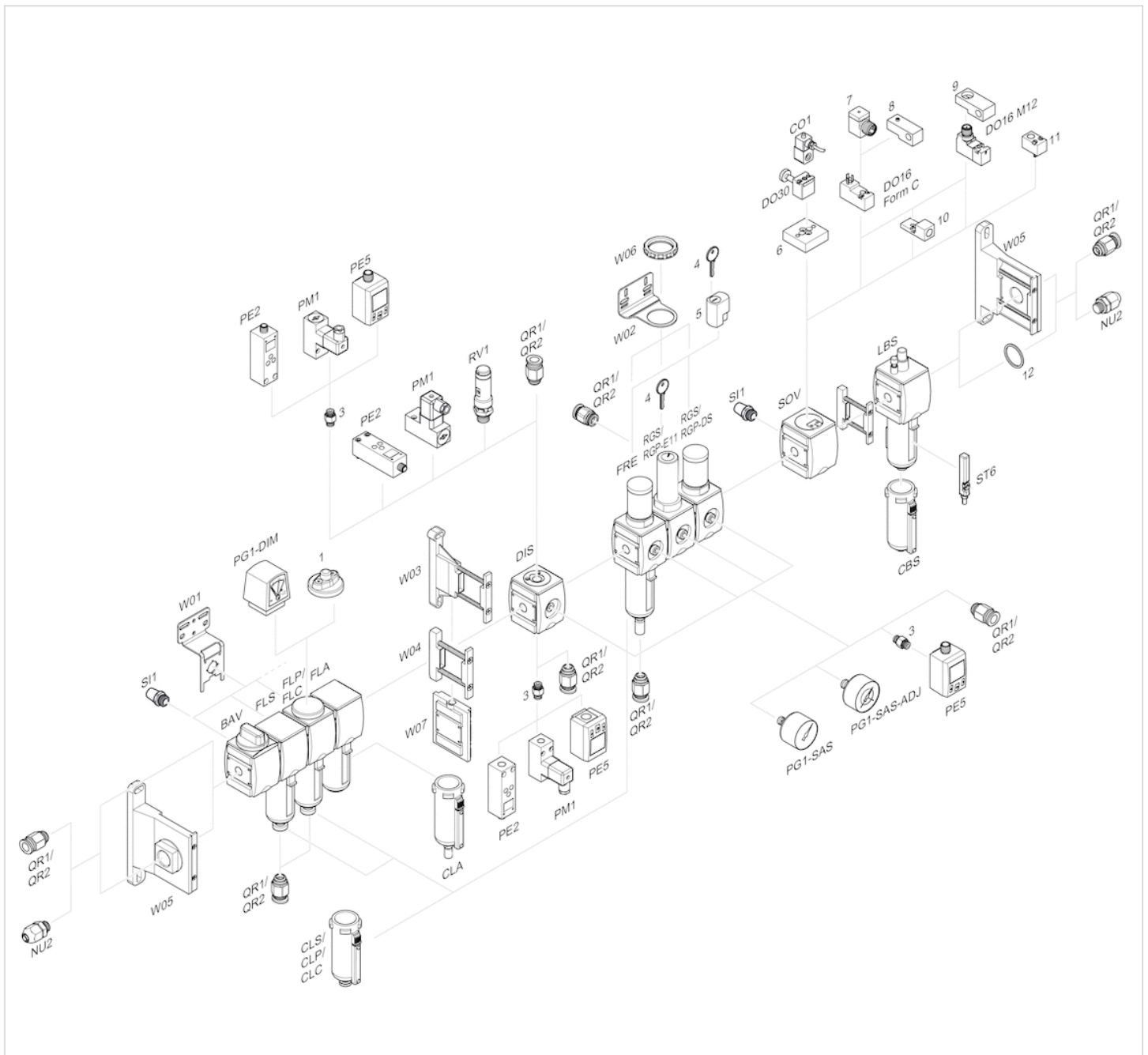


p_1 = pression de service
 q_n = débit nominal

Caractéristiques de débit (p_2 : 0,5 - 8 bar)

p_1 = Pression de service
 p_2 = Pression secondaire
 q_n = Débit nominal

Vue d'ensemble des accessoires



- 1 = Indicateur d'encrassement
- 3 = Double manchon
- 4 = Clé pour fermeture E11
- 5 = Serrure à encastrer
- 6 = Plaque d'adaptation DO30
- 7 = Adaptateur, Série CON-VP
- 8 = Aide au montage DO16, Forme C
- 9 = Aide au montage DO16, M12
- 10 = Adaptateur air de pilotage externe
- 11 = Adaptateur Commande pneumatique
- 12 = Bague d'étanchéité

Efficient pneumatic solutions, our program: cylinders and drives, valves and valve systems, air supply management



Visit us: [Emerson.com/Aventics](https://www.emerson.com/Aventics)

Your local contact: [Emerson.com/contactus](https://www.emerson.com/contactus)



Emerson.com



[Facebook.com/EmersonAutomationSolutions](https://www.facebook.com/EmersonAutomationSolutions)



[LinkedIn.com/company/Emerson-Automation-Solutions](https://www.linkedin.com/company/Emerson-Automation-Solutions)



[Twitter.com/EMR_Automation](https://twitter.com/EMR_Automation)

An example configuration is depicted on the title page. The delivered product may thus vary from that in the illustration. Subject to change. This Document, as well as the data, specifications and other information set forth in it, are the exclusive property of AVENTICS GmbH. It may not be reproduced or given to third parties without its consent. Only use the AVENTICS products shown in industrial applications. Read the product documentation completely and carefully before using the product. Observe the applicable regulations and laws of the respective country. When integrating the product into applications, note the system manufacturer's specifications for safe use of the product. The data specified only serve to describe the product. No statements concerning a certain condition or suitability for a certain application can be derived from our information. The information given does not release the user from the obligation of own judgement and verification. It must be remembered that the products are subject to a natural process of wear and aging.

The Emerson logo is a trademark and service mark of Emerson Electric Co. Brand logotype are registered trademarks of one of the Emerson family of companies. All other marks are the property of their respective owners. © 2021 Emerson Electric Co. All rights reserved.
2021-04



CONSIDER IT SOLVED™