

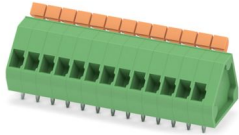
# ZFKDSA 1-W-3,81-13 - PCB端子



1747960

<https://www.phoenixcontact.com/cn/products/1747960>

请注意，本PDF文档中所示数据均生成自在线目录。完整数据请见用户文档。我们的一般下载使用条款已生效。



印制电路板终端，额定电流: 12 A，额定电压(III/2): 200 V，额定横截面: 1 mm<sup>2</sup>，电位数: 13，行数: 1，每行位数: 13，产品系列: ZFKDS(A) 1-W，针距: 3.81 mm，接线方式: 回拉式弹簧连接，安装: 波峰焊，导线/PCB连接方向: 45°，颜色: 绿色，针脚排列: 直线排列，焊针[P]: 3.5 mm，每个电势的焊针数量: 2，包装类型: 纸箱包装

## 优势

- 设定的接触力保证触点长期保持稳定
- 通过颜色编码的操纵杆，无需其他工具即可进行操作
- 弯式连接可实现在PCB上多排布局
- 通过侧面的锁扣可以组合不同位数
- 两个焊接插针可降低焊接点上的机械应力

## 商业数据

|            |               |
|------------|---------------|
| 订货号        | 1747960       |
| 包装单位       | 50 pc         |
| 最小订货量      | 50 pc         |
| 注意         | 定制（不可退回）      |
| 销售关键代码     | AALMAF        |
| 产品关键代码     | AALMAF        |
| GTIN       | 4046356299947 |
| 单件重量（含包装）  | 12.692 g      |
| 单件重量（不含包装） | 12.556 g      |
| 原产地        | PL            |

# ZFKDSA 1-W-3,81-13 - PCB端子



1747960  
<https://www.phoenixcontact.com/cn/products/1747960>

## 技术数据

### 产品属性

|         |                      |
|---------|----------------------|
| 产品类型    | 印制电路板终端              |
| 产品系列    | ZFKDS(A) 1-W         |
| 产品线     | COMBICON Terminals S |
| 类型      | 连接器可组合               |
| 位数      | 13                   |
| 针距      | 3.81 mm              |
| 连接量     | 13                   |
| 行数      | 1                    |
| 电位数目    | 13                   |
| 针脚排列    | 直线排列                 |
| 每个电位的焊针 | 2                    |

### 电气特性

#### 特性

|                |        |
|----------------|--------|
| 额定电流 $I_N$     | 12 A   |
| 额定电压 $U_N$     | 200 V  |
| 额定电压 (III/3)   | 160 V  |
| 额定电涌电压 (III/3) | 2.5 kV |
| 额定电压 (III/2)   | 200 V  |
| 额定电涌电压 (III/2) | 2.5 kV |
| 额定电压 (II/2)    | 400 V  |
| 额定电涌电压 (II/2)  | 2.5 kV |

### 连接数据

#### 连接技术

|       |        |
|-------|--------|
| 类型    | 连接器可组合 |
| 额定横截面 | 1 mm²  |

#### 导线连接

|                     |                      |
|---------------------|----------------------|
| 连接方式                | 回拉式弹簧连接              |
| 刚性导线横截面             | 0.14 mm² ... 1.5 mm² |
| 柔性导线横截面             | 0.14 mm² ... 1 mm²   |
| 可连接导向横截面 AWG        | 26 ... 16            |
| 柔性导线横截面，带不含绝缘套管的冷压头 | 0.25 mm² ... 0.5 mm² |
| 柔性导线横截面，带套管，带塑料绝缘套管 | 0.25 mm² ... 0.5 mm² |
| 剥线长度                | 7.5 mm               |

### 安装

|      |      |
|------|------|
| 安装类型 | 波峰焊  |
| 针脚排列 | 直线排列 |

# ZFKDSA 1-W-3,81-13 - PCB端子

1747960

<https://www.phoenixcontact.com/cn/products/1747960>



## 材料规格

|              |  |
|--------------|--|
| 材料数据 - 联系方法  |  |
| 注意事项         | 符合WEEE/RoHS，根据IEC 60068-2-82/JEDEC JESD 201的要求没有晶须 |
| 接触件材料        | CU合金   |
| 表面特性         | 热浸镀锡   |
| 接线点金属表面（顶层）  | 锡 (10 - 16 µm Sn)                                  |
| 焊接区域金属表面（顶层） | 锡 (10 - 16 µm Sn)                                  |

|                                |           |
|--------------------------------|-----------|
| 材料数据 - 壳体                      |           |
| 颜色 (外壳)                        | 绿色 (6021) |
| 绝缘材料                           | PA        |
| 绝缘材料组                          | I         |
| CTI符合IEC 60112                 | 600       |
| 阻燃等级，符合UL 94                   | V0        |
| 符合EN 60695-2-12标准的灼热丝可燃性指数GWFI | 850       |
| 符合EN 60695-2-13标准的灼热丝起燃性温度GWIT | 775       |
| 符合EN 60695-10-2标准的球压试验温度       | 125 °C    |

|             |           |
|-------------|-----------|
| 机械数据 – 致动元件 |           |
| 颜色 (执行机构)   | 绿色 (6021) |

## 尺寸

|         |            |
|---------|------------|
| 尺寸图     |            |
| 针距      | 3.81 mm    |
| 宽度 [w]  | 52.57 mm   |
| 高度[h]   | 19.48 mm   |
| 长度[l]   | 17.46 mm   |
| 高度      | 15.98 mm   |
| 焊针长度[P] | 3.5 mm     |
| 引脚尺寸    | 0.7 x 1 mm |

|       |        |
|-------|--------|
| PCB设计 |        |
| 孔径    | 1.2 mm |

## 电气测试

|           |                     |
|-----------|---------------------|
| 电气间隙和爬电距离 |                     |
| 规格        | IEC 60664-1:2007-04 |
| 绝缘材料组     | I                   |

# ZFKDSA 1-W-3,81-13 - PCB端子



1747960

<https://www.phoenixcontact.com/cn/products/1747960>

|                         |         |
|-------------------------|---------|
| 比较跟踪指标 ( IEC 60112 )    | CTI 600 |
| 额定绝缘电压 (III/3)          | 160 V   |
| 额定电涌电压 (III/3)          | 2.5 kV  |
| 最小电气间隙值 – 不均匀电场 (III/3) | 1.5 mm  |
| 最小爬电距离(III/3)           | 2 mm    |
| 额定绝缘电压 (III/2)          | 200 V   |
| 额定电涌电压(III/2)           | 2.5 kV  |
| 最小电气间隙值 – 不均匀电场 (III/2) | 1.5 mm  |
| 最小爬电距离(II/2)            | 1.5 mm  |
| 额定绝缘电压 (II/2)           | 400 V   |
| 额定过电压 (II/2)            | 2.5 kV  |
| 最小电气间隙值 – 不均匀电场 (II/2)  | 1.5 mm  |
| 最小爬电距离(II/2)            | 2 mm    |

## 环境和真实条件

### 环境条件

|                |                                    |
|----------------|------------------------------------|
| 环境温度 ( 运行 )    | -40 °C ... 100 °C (取决于电流承载能力/衰减曲线) |
| 环境温度 ( 存放/运输 ) | -40 °C ... 70 °C                   |
| 相对湿度 ( 存放/运输 ) | 30 % ... 70 %                      |
| 环境温度 ( 组装 )    | -5 °C ... 100 °C                   |

## 包装规格

|      |      |
|------|------|
| 包装类型 | 纸箱包装 |
|------|------|

# ZFKDSA 1-W-3,81-13 - PCB端子

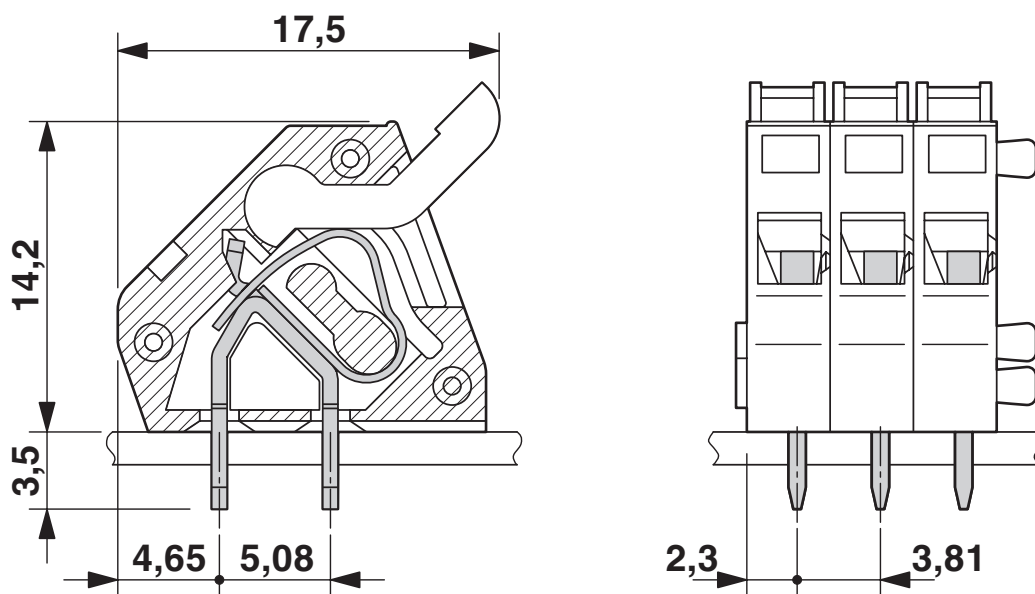
1747960

<https://www.phoenixcontact.com/cn/products/1747960>

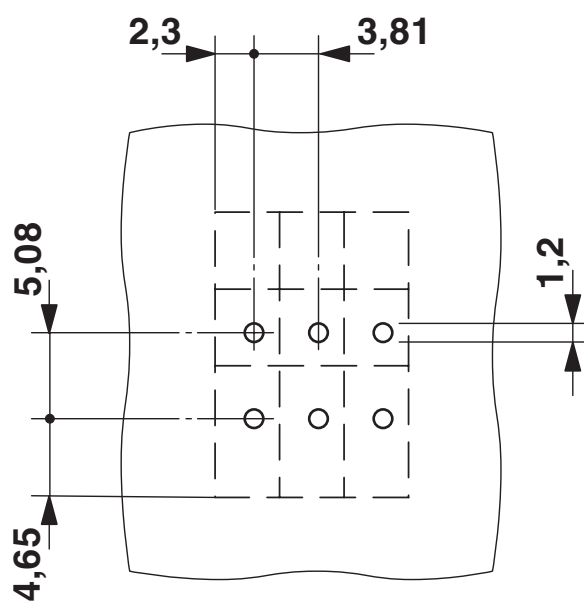


## 图纸

尺寸图



开孔图/焊盘环宽



# ZFKDSA 1-W-3,81-13 - PCB端子



1747960

<https://www.phoenixcontact.com/cn/products/1747960>

## 认证

To download certificates, visit the product detail page: <https://www.phoenixcontact.com/cn/products/1747960>

| <div> <b>cULus认证</b><br/>认证ID: E60425-19941111</div> |                    |                    |         |                     |
|---|--------------------|--------------------|---------|---------------------|
|   | 额定电压U <sub>N</sub> | 额定电流I <sub>N</sub> | 接线容量AWG | 接线容量mm <sup>2</sup> |
| 使用组 B   | 250 V              | 10 A               | 26 - 12 | -                   |
|   |                    |                    |         |                     |
| 使用组 D   | 300 V              | 10 A               | 26 - 12 | -                   |
|   |                    |                    |         |                     |

# ZFKDSA 1-W-3,81-13 - PCB端子



1747960

<https://www.phoenixcontact.com/cn/products/1747960>

## 分类

### ECLASS

|             |          |
|-------------|----------|
| ECLASS-12.0 | 27460101 |
| ECLASS-13.0 | 27460101 |

### ETIM

|          |          |
|----------|----------|
| ETIM 9.0 | EC002643 |
|----------|----------|

### UNSPSC

|             |          |
|-------------|----------|
| UNSPSC 21.0 | 39121400 |
|-------------|----------|

# ZFKDSA 1-W-3,81-13 - PCB端子



1747960

<https://www.phoenixcontact.com/cn/products/1747960>

## 产品环境合规性

|  |                  |
|--|------------------|
| EU RoHS                                |                  |
| 符合《欧盟RoHS物质指令要求》                       | 是, 无豁免           |
| China RoHS                             |                  |
| Environment friendly use period (EFUP) | EFUP-E           |
|  | 没有超过限值的危险物质      |
| EU REACH SVHC                          |                  |
| 《REACH候选物质注释》( CAS编号 )                 | 相关物质重量百分比不超过0.1% |

Phoenix Contact 2025 Å© - 保留所有权利  
<https://www.phoenixcontact.com>

菲尼克斯（中国）投资有限公司总部  
南京市江宁经济开发区菲尼克斯路36号  
（江宁236信箱）邮编：211100  
025-52121888  
[phoenix@phoenixcontact.com.cn](mailto:phoenix@phoenixcontact.com.cn)