

- 5.適合ヒューズ : $\phi 5.2\text{mm} \times 20\text{mm}$
Mate Fuse-Link DIA.5.2mm \times 20mm
- 6.適合レセプタクル : タイプ 187 (板厚 0.5mm 用)
Mate Receptacle .187" Quick-Connect receptacle, for thickness 0.5mm
- 7.はんだ耐熱 :
Resistance to Soldering Heat

はんだこて Soldering iron	390°C以下 (こて先温度), 5 秒以内 390°C MAX.(Temperature of soldering iron tip) , Within 5 seconds
-------------------------	--

- 8.取付ねじ締付トルク : 0.5N·m (M3 ねじ, 平ワッシャー使用時)
Tightening Torque of 0.5N·m with a M3 screw and a plane washer
Mounting Screw
- 9.使用温度 : -10°C — +80°C(ヒューズ管温度上昇含む)
Operation Temperature Range (include the temperature rise of the fuse)
- 10.使用湿度 : 35% — 85%RH(氷結・結露のないこと)
Operation Humidity Range (No ice and no dew condensation)
- 11.樹脂耐熱温度 : +130°C
Heat-resistant temperature of resin
- 12.保管温湿度 : -10°C — +60°C / 35% — 85%RH(氷結・結露のないこと)
Storage Temperature Range and Humidity Range (No ice and no dew condensation)

注 1 : 製品同士を連結して増極が可能です。
Note1 : It can be made multi-pole by attaching each other.

注 2 : 海外規格認証品として使用なされる場合は、規格上の制約がございますのでご注意ください。
Note2 : When you are used as approval product, there are terms of use by the approval.

注 3 : ヒューズ管及びヒューズキャリアの装着ははんだ付け後、製品が十分に冷えてから行って下さい。
Note3 : Please install the fuse and the Fuse carrier after getting cold enough the product after it solder.

注 4 : オプションパーツが装着可能です。
Note4 : It can equip with optional parts.

【オプションパーツ 一覧 / Optional parts list】

型番 Model No.	名称 Name	備考 Remark
F-1000-S1	回転止めモールド Rotation stopper	UL、c-UL 共にオプションパーツとして使用を認められています。
F-710-FC2	ヒューズキャリア(ツマミなし) Fuse carrier (without knob)	This product is accepted as an optional parts by UL and c-UL.

ご使用上の注意 Precaution Using the Product

○このホルダーでご使用になれるヒューズ管の最大定格は、ホルダーに示される定格値となります。
(定格 250V,10A 以下のヒューズ管をご使用下さい。)

*Applied fuse rating must keep 250V,10A or less.

○このホルダーでは、定格電流値の 30%以上のディレーティングを行ってご使用下さい。
(定格 10A×70%=定常電流 7A 以下でご使用下さい。)

*The operating current shall be derated 30% or more of rating current.
(ex.10A×70%=7A→7A or less)

○ヒューズ管には電流値のディレーティングが必要です。ヒューズ管定格値の 30%程度ディレーティングするの
が一般的ですが、ヒューズ管メーカーにより異なりますのでご確認下さい。

*Each fuse requires amperage derating. Mostly require derate 30% from rating amperage, for secure reason you must confirm your fuse manufacturer before apply.

○接続電線は、ご使用電流に見合った電線をご使用下さい。

*Use a wire an adequate size for current to be applied.

○ヒューズ管の交換は電源を切ってから行って下さい。

* Please perform the exchange of the fuse after switching it off.

○実使用機器による動作確認を十分に行って下さい。

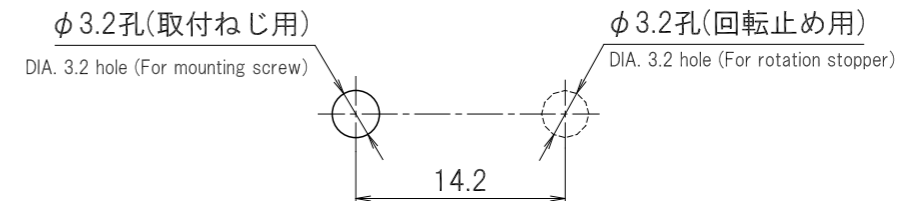
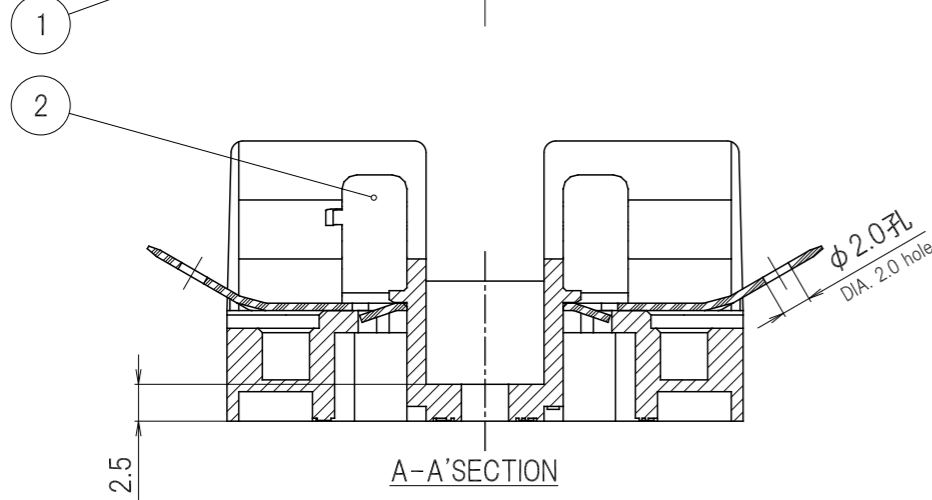
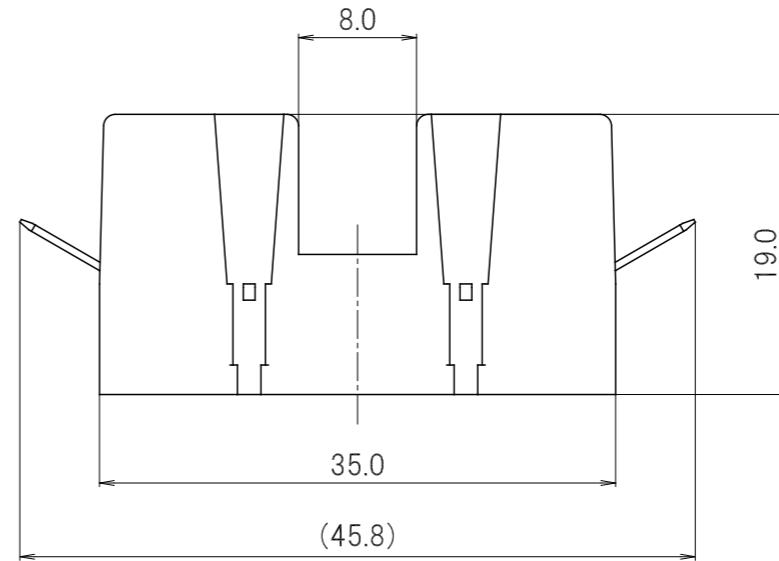
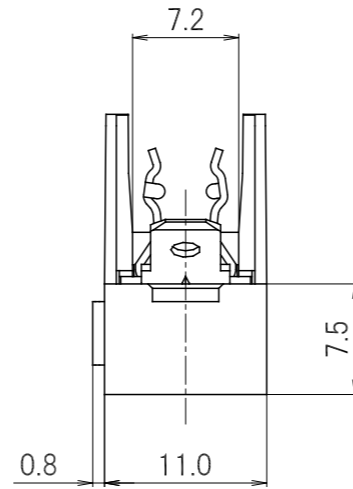
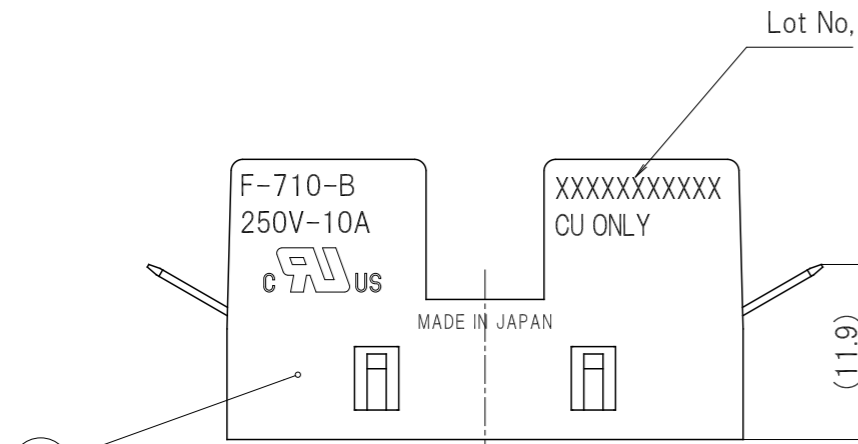
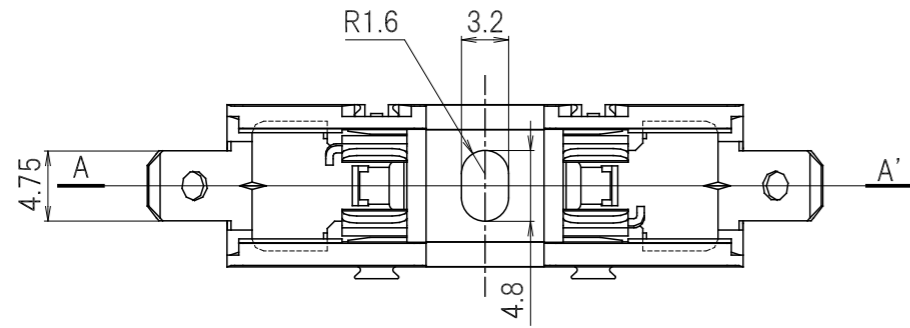
*Please check action on using equipment.

【補足 / Supplement】

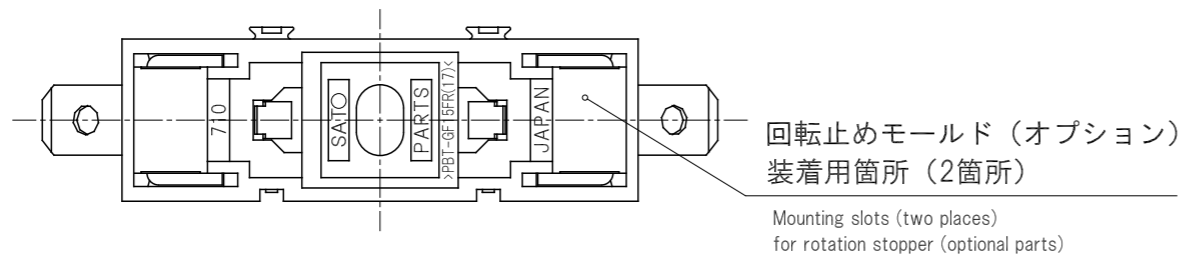
和文と英文で疑義が生じた場合、和文を優先します。

If there is any discrepancy between English and Japanese, the Japanese version should take precedence over the English one.

MARK 記号	DATE 日付	REVISION RECORDS 改 版 記 事	SIGN 担当
△			
△			
△			
△			
△			



取付孔寸法例 (M3ねじの場合)
Mounting hole with M3 screw (example)



2	Fuse clip ヒューズクリップ	2	Copper alloy 銅合金 t0.5	Tin plated すずめっき		
1	Base / White 本体 / 白	1	Polybutylene Terephthalate PBT(GF)	94V-0		
No. 番号	PARTS NAME 部品名	Q'TY 個数	MATERIAL 材質	UL	FINISH 処理	REMARKS 備考
APPROVED 承認	Y.Shigeno 2012.3.9	GENERAL TOLERANCE 一般公差	NAME 名称 F-710-B 外観図			ISSUED 出 図
CHECKED 検査	H.Kinoshita 2012.3.8	UNDER 1.00 未満	CUSTOMER カスタマー 標準品			REVISION 改 版
DRAWN 製 図	M.Goto 2012.3.8	1.00 ~ 4.99 以上	DRAWING No. 図面番号			
DESIGNED 設 計		OVER 5.00 以上	SCALE 尺 度 2:1			
UNIT 単 位	mm		PAGE ページ 1/1			

出図印なき図面は参考図とする
図面を実測しないこと