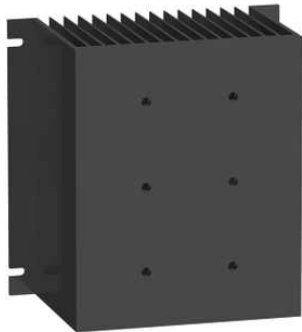


## SSRHP05

Kühlkörper für Halbleiterrelais, 0,5K/W,  
Schraubbefestigung



### Hauptkenndaten

Produktserie	Zelio Relay
Zubehör-/Teiletyp	Kühlkörper

### Zusatzdaten

Produktkompatibilität	1 Halbleiterrelais SSR an Schalttafel
Wärmewiderstand	0,5 °C/W
Montagehalterung	Schalttafel
Material	Aluminiumfarben
Oberflächenfinish	Schwarzeloxiert
Fläche und Nutzfläche	4406 cm <sup>2</sup>
Anzahl der Montagebohrungen	6 mit UNC 8-32 Gewinde
Anzugsmoment	1.7...2.2 Nm
Verkauf je unteilbare Menge	1
Breite	152,4 mm
Höhe	152,4 mm
Tiefe	88,9 mm
Produktgewicht	28.592 kg

### Umgebung

#### Nachhaltigkeit

Grad der Umweltverträglichkeit	Green-Premium-Produkt
ROHS	Konform - seit 1328 - Schneider Electric-Konformitätserklärung
REACH	Produkt beinhaltet besorgniserregende Stoffe (SVHC) nicht über dem Schwellwert
Umgebungsbedingungen Produkt	Verfügbar
Entsorgungshinweise	Keine spezifischen Recyclingtätigkeiten erforderlich

#### Contractual warranty

Periode	18 Monate
---------	-----------

### Abmessungen

&nbDie in dieser Dokumentation bereitgestellten Informationen beinhalten allgemeine Beschreibungen und/oder technische Daten und Leistungsmerkmale der entsprechenden Produkte. Diese Dokumentation ist nicht als Ersatz für eine Eignungsbestimmung gedacht und darf nicht dazu verwendet werden, die Eignung oder Zuverlässigkeit dieser Produkte für spezifische Benutzeranwendungen zu bestimmen. Jeder Benutzer oder Integrator ist verpflichtet, geeignete und vollständige Risikoanalysen, Evaluierungen und Tests der Produkte im Hinblick auf die jeweilige spezifische Anwendung durchzuführen. Weder Schneider Electric Industries SAS noch seine angegliederten Unternehmen sind für den fehlerhaften Gebrauch oder Missbrauch der gelieferten Informationen verantwortlich oder haftbar zu machen.

