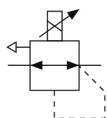


## ITVX, Régulateur électropneumatique haute pression ITVX2030-31F3N

### Fiche technique

#### General series information

- Max. Eingangsdruck: 5,0 MPa.
- Einstelldruckbereich: 0,01 bis 3,0 MPa.
- Medium: Druckluft, N<sub>2</sub>, O<sub>2</sub>, Ar.
- Geringe Leistungsaufnahme: max. 3 W.
- Kompakt und leicht.



Régulateur électropneumatique

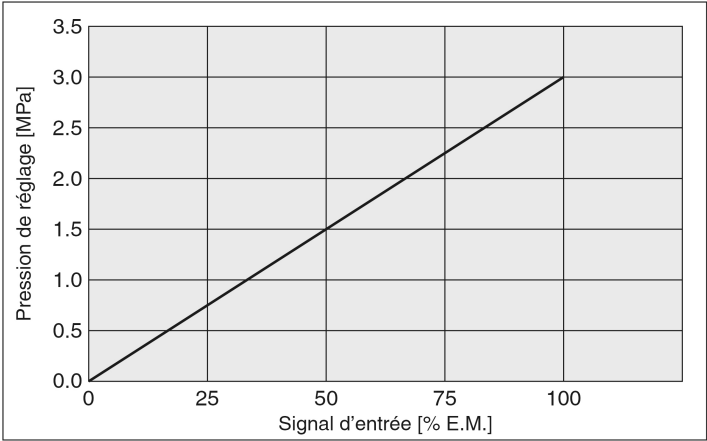
#### Spécifications standards

Signal d'entrée	3 (Type tension 0~10 VCC)
Sortie du moniteur	1 (Sortie analogique 1~5 VCC)
Taraudage	F [G(PF)]
Accessoire	Sans
Connecteur du câble	N (Sans connecteur de câble)
Unité d'affichage de la pression	MPa
Température ambiante max.	50°C
Température ambiante min.	0°C
Alimentation générale	24 VDC ±10%
Sensibilité	±1% max. (échelle de mesure)
Répétitivité	±1% max. (échelle de mesure)
Plage de la pression de réglage	0.01 à 3.0 MPa
Linéarité	±1% max. (échelle de mesure)
Consommation électrique	0.12 A max
Fluide compatible	Air, N <sub>2</sub> , O <sub>2</sub> , Ar
Pression d'alimentation max.	5 MPa
Pression d'utilisation min.	a plus élevée est prise en compte : 0.5 MPa ou pression de réglage + 0.2 MPa

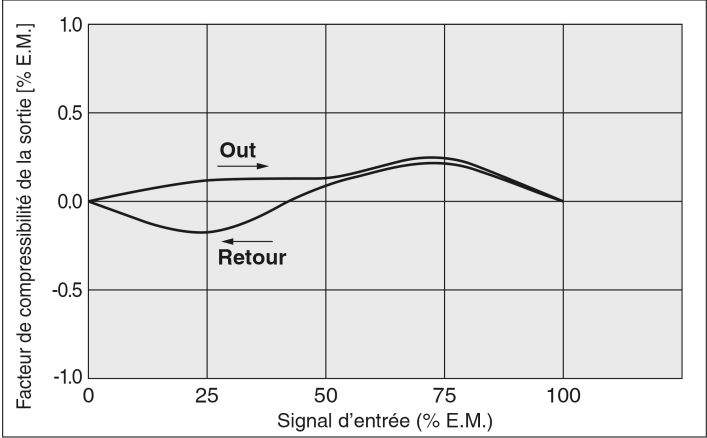
Précision de l'affichage	±2% max. (échelle de mesure) ±1 chiffre
Caractéristiques de température	±0.12% max. (échelle de mesure)/°C
Température maximum du fluide	50°C
température minimum du fluide	0°C
Affichage mini bloc	MPa: 0.01, kgf/cm2: 0.1, bar: 0.1, psi: 1
Hystérésis	1% max. (échelle de mesure)
Impédance d'entrée Tension	6 à 6.5 kΩ (à température ordinaire)
Signal de sortie analog.	1 à 5 VDC (impédance de sortie : Environ 1 kΩ), Précision de sortie: Dans une plage de 6% (E.M.)
Poids	0.570 Kg

## Technical information graphs

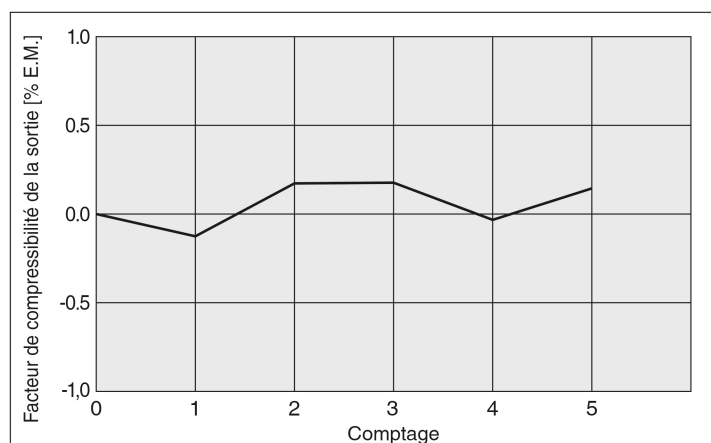
### Linéarité



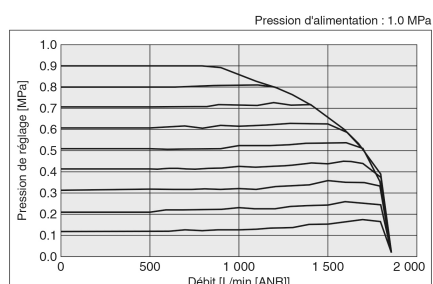
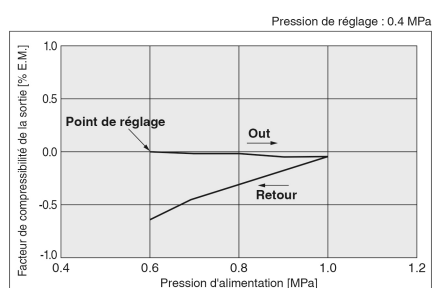
### Hystérésis



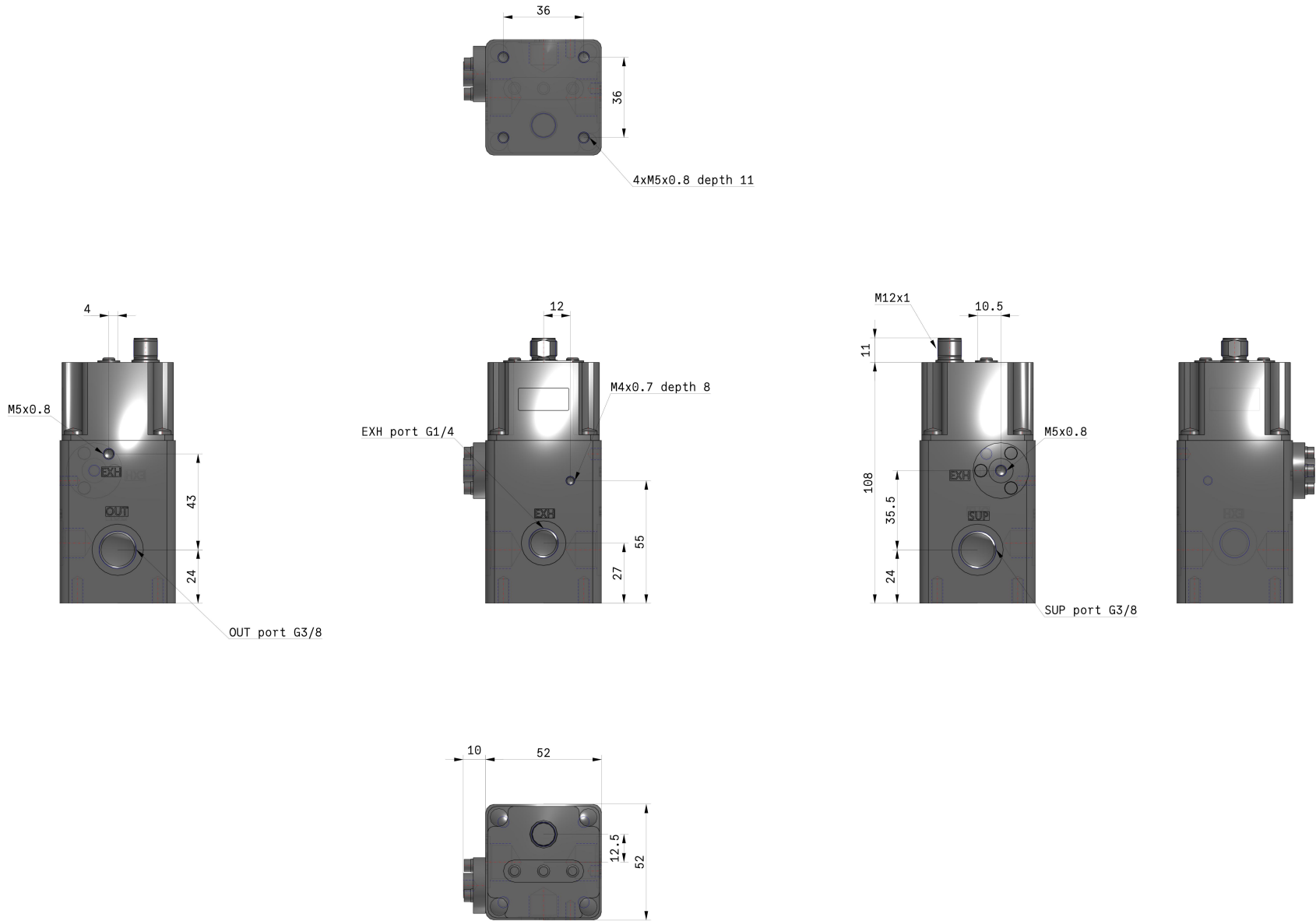
## Répétitivité



## Caractéristiques de pression et du débit



Dimensions



Les caractéristiques peuvent être modifiées sans préavis et sans obligation de la part du fabricant.

## Information supplémentaire

Catalogue	<a href="#">ITVX_FR.pdf</a>
Déclaration de conformité	<a href="#">newDoC_ITVX_TF1Z293EN.pdf</a> <a href="#">newDoC_ITVX_TF1V099EN.pdf</a> <a href="#">DoC_ITVX_T02-011-7-A.pdf</a>
Manuels d'installation	<a href="#">IM_ITVX2030_TF2Z367FR.pdf</a> <a href="#">IM_ITVX2030_TF2Z367EN.pdf</a>
Operation manuals	<a href="#">OM_ITVX_OM002EN-D.pdf</a>