

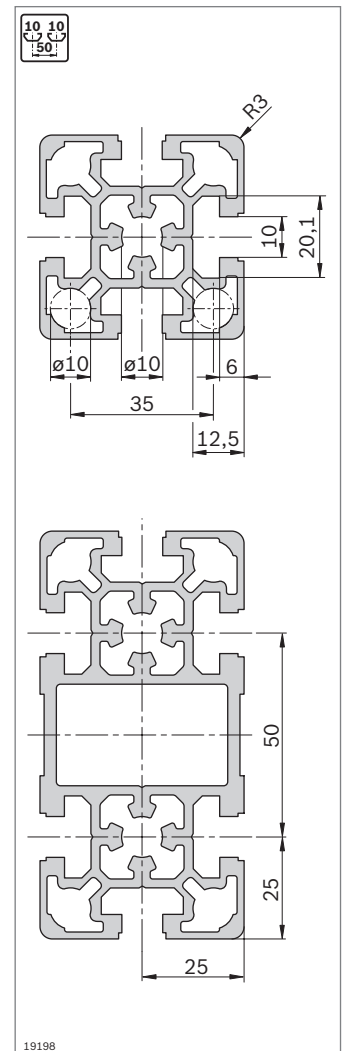
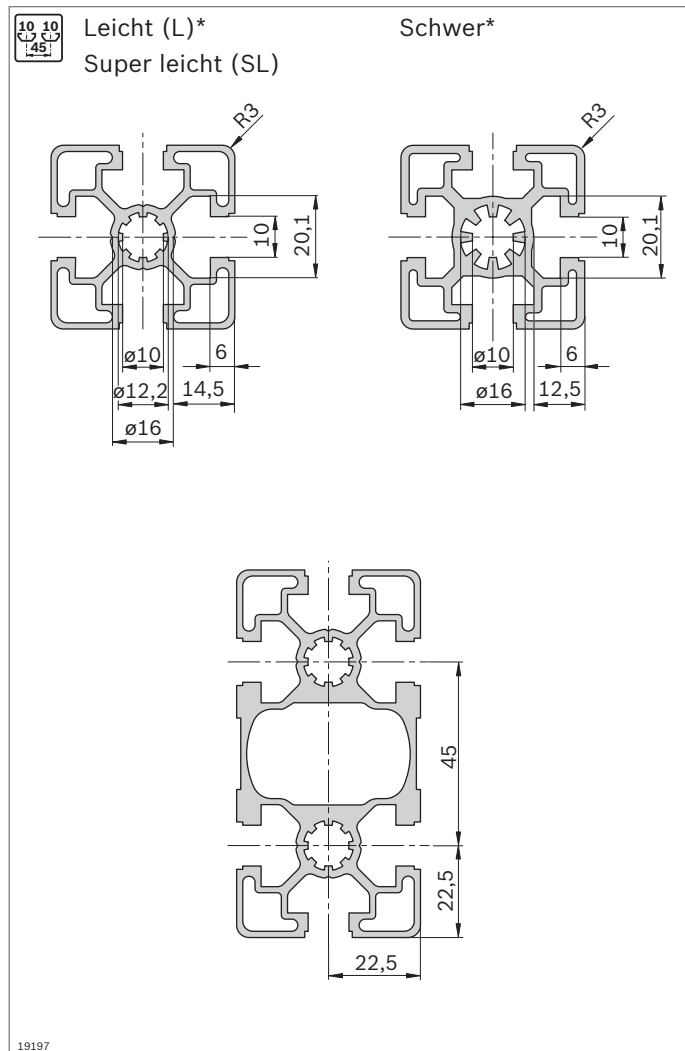
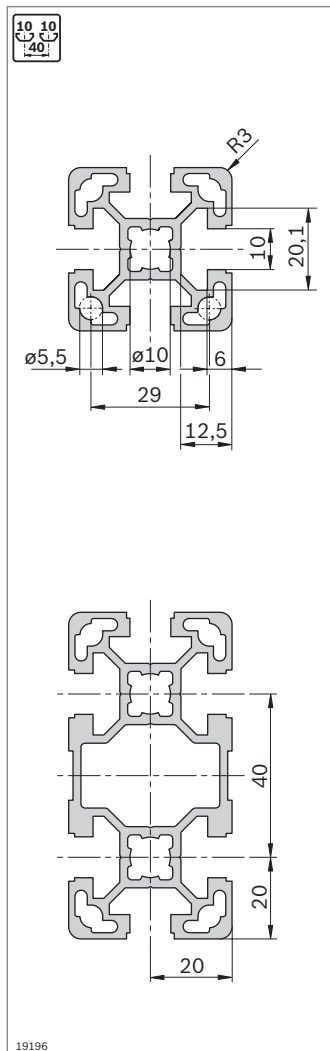
# Strebenprofile mit Nut 10 mm

Der Rexroth Profilbaukasten mit Profilen mit Nut 10 mm in den Rastermaßen 40 mm, 45 mm, 50 mm und 60 mm deckt alle auf dem Weltmarkt gängigen Profiltraster ab.

Die Strebenprofile ...L mit Nut 10 mm (Rastermaße 40 mm, 45 mm und 50 mm, z. B. 50x50L) bieten dank computer-

optimierter Konstruktion hohe Festigkeitswerte bei geringem Materialeinsatz. Damit steht Ihnen eine kostengünstige und stabile Lösung zur Verfügung, wenn Sie z. B. Tische, Schutzeinrichtungen oder Gestelle konstruieren.

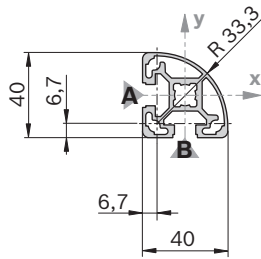
## Nut, Rastermaß, Zentralbohrung



\*) Folgende L-Profile besitzen die Nutgeometrie „schwer“:  
 45x90x90L; 45x90x90L 4N; 90x90L; 90x90L 4N; 90x90L 4NVS; 90x180L

**40x40L R**

A = 5,0 cm<sup>2</sup>  
 I<sub>x</sub> = 7,2 cm<sup>4</sup>  
 I<sub>y</sub> = 7,2 cm<sup>4</sup>  
 W<sub>x</sub> = 3,6 cm<sup>3</sup>  
 W<sub>y</sub> = 3,6 cm<sup>3</sup>  
 m = 1,3 kg/m



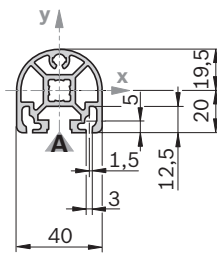
19208

Abdeckkappe	Farbe	ESD	Nr.
40x40 R (1x)	Signalgrau		20 <b>3 842 548 784</b>
40x40 R (1x)	Schwarz		20 <b>3 842 548 785</b>

Material: PP

**40x40 HR**

A = 5,5 cm<sup>2</sup>  
 I<sub>x</sub> = 8,1 cm<sup>4</sup>  
 I<sub>y</sub> = 7,6 cm<sup>4</sup>  
 W<sub>x</sub> = 4,0 cm<sup>3</sup>  
 W<sub>y</sub> = 3,6 cm<sup>3</sup>  
 m = 1,5 kg/m



19209

Abdeckkappe	Farbe	ESD	Nr.
40x40 HR (1x)	Signalgrau		20 <b>3 842 548 786</b>
40x40 HR (1x)	Schwarz		20 <b>3 842 548 787</b>

Material: PP

Abdeckkappe mit Loch <sup>1)</sup>	Farbe	ESD	Nr.
40x40 HR (1x)	Signalgrau		20 <b>3 842 548 786</b>
40x40 HR (1x)	Schwarz		20 <b>3 842 548 787</b>

Material: PP

<sup>1)</sup> Abdeckkappe auch als Abdeckkappe mit Loch nutzbar; Loch wird ausgebrochen

40x40L R	L (mm)	Nr.
1 Stück	50 ... 6000	<b>3 842 993 184 / L</b>
20 Stück	6070	<b>3 842 529 359</b>

**Quick & Easy** (S. 2-8, s. Ausklappseiten)

40x40L R	3 842 993 725 / ...
Länge L (mm)	50 ... 6000
Standard-Profilbearbeitung (Mindestlänge beachten, S. 2-25)	M12 / DB17 (A,B) <sup>1)</sup>
Individuelle Profilbearbeitung	–

<sup>1)</sup> An benannten Nuten

40x40 HR	L (mm)	Nr.
1 Stück	50 ... 6000	<b>3 842 993 256 / L</b>
1 Stück M12	110 ... 6000	<b>3 842 993 257 / L</b>
20 Stück	6070	<b>3 842 529 381</b>

**Quick & Easy** (S. 2-8, s. Ausklappseiten)

40x40 HR	3 842 993 723 / ...
Länge L (mm)	50 ... 6000
Standard-Profilbearbeitung (Mindestlänge beachten, S. 2-25)	M12 / DB17
Individuelle Profilbearbeitung (L <sub>max</sub> = 5400 mm)	DI / DIS / MT / MTS / MI / MIS / DG <sup>1)</sup>

<sup>1)</sup> DG<sub>max</sub> = 45°; L<sub>min1</sub> / L<sub>min2</sub> = 370 / 440 mm