



IME18-12BNOZW2K

IME

SENSORES DE PROXIMIDADE INDUTIVOS

**SICK**  
Sensor Intelligence.



### Informações do pedido

Tipo	Nº de artigo
IME18-12BNOZW2K	1071249

**Incluído no escopo de fornecimento:** BEF-MU-M18 (1)

Outras versões do aparelho e acessórios → [www.sick.com/IME](http://www.sick.com/IME)



### Dados técnicos em detalhe

#### Características

<b>Construção</b>	Modelo de construção métrico
<b>Construção da carcaça</b>	Modelo de construção compacto
<b>Tamanho da rosca</b>	M18 x 1
<b>Diâmetro</b>	Ø 18 mm
<b>Distância de comutação <math>S_n</math></b>	12 mm
<b>Distância de comutação protegida <math>S_a</math></b>	9,72 mm
<b>Montagem em metal</b>	Seminivelado
<b>Frequência de comutação</b>	500 Hz
<b>Tipo de conexão</b>	Cabo, 3 fios, 2 m
<b>Saída de comutação</b>	NPN
<b>Função de saída</b>	NF
<b>Modelo elétrico</b>	3 fios CC
<b>Grau de proteção</b>	IP67 <sup>1)</sup>
<b>Características especiais</b>	Distância de comutação tripla

<sup>1)</sup> Conforme EN 60529.

#### Mecânica/sistema elétrico

<b>Tensão de alimentação</b>	10 V DC ... 30 V DC
<b>Ondulação residual</b>	≤ 10 %
<b>Queda de tensão</b>	≤ 2 V <sup>1)</sup>
<b>Consumo de corrente</b>	10 mA <sup>2)</sup>
<b>Atraso de disponibilidade</b>	≤ 50 ms

<sup>1)</sup> Com  $I_a$  máx.

<sup>2)</sup> Sem carga.

<sup>3)</sup>  $U_b$  e  $T_a$  constantes.

<sup>4)</sup> De  $S_r$ .

<b>Histerese</b>	1 % ... 15 %
<b>Reprodutibilidade</b>	≤ 5 % <sup>3) 4)</sup>
<b>Desvio de temperatura (de S<sub>r</sub>)</b>	± 10 %
<b>CEM</b>	Conforme EN 60947-5-2
<b>Corrente permanente I<sub>a</sub></b>	≤ 200 mA
<b>Corrente sem carga típ.</b>	≤ 10 mA
<b>Material do cabo</b>	PVC
<b>Seção transversal do condutor</b>	0,25 mm <sup>2</sup>
<b>Diâmetro do cabo</b>	Ø 3,9 mm
<b>Proteção contra curto-circuitos</b>	✓
<b>Proteção contra polaridade reversa</b>	✓
<b>Supressão do impulso de ligação</b>	✓
<b>Resistência a impactos e vibrações</b>	30 g, 11 ms/10 Hz ... 55 Hz, 1 mm
<b>Temperatura ambiente, operação</b>	-25 °C ... +75 °C
<b>Temperatura ambiente, depósito</b>	-25 °C ... +75 °C
<b>Material da carcaça</b>	Metal, Latão, niquelado
<b>Material, face ativa</b>	Plástico, PA 66
<b>Comprimento da carcaça</b>	48 mm
<b>Comprimento de rosca útil</b>	33 mm
<b>Torque de aperto máx.</b>	≤ 30 Nm
<b>Itens fornecidos</b>	Porca de fixação, latão, niquelada (2 x)
<b>Nº arquivo UL</b>	NRKH.E181493
<b>MTTFd: Tempo até uma falha perigosa</b>	2.327 anos

1) Com I<sub>a</sub> máx.

2) Sem carga.

3) U<sub>b</sub> e T<sub>a</sub> constantes.

4) De Sr.

### Fatores de redução

<b>Observação</b>	Estes valores são valores de referência, que podem variar
<b>Aço St37 (Fe)</b>	Aprox. 1
<b>Aço inoxidável (V2A)</b>	Aprox. 0,78
<b>Alumínio (Al)</b>	Aprox. 0,43
<b>Cobre (Cu)</b>	Aprox. 0,35
<b>Latão (Ms)</b>	Aprox. 0,47

### Nota relativa à montagem

<b>Observação</b>	Gráfico correspondente, ver “Nota relativa à montagem”
<b>A</b>	13,5 mm
<b>B</b>	35 mm
<b>C</b>	18 mm
<b>D</b>	36 mm
<b>E</b>	4 mm

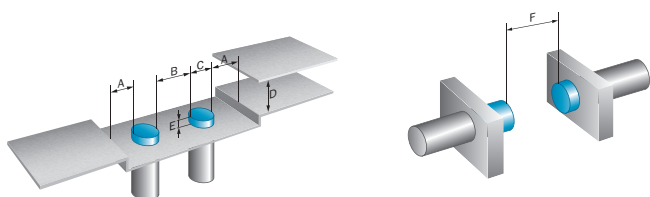
<b>F</b>	120 mm
----------	--------

### Classificações

<b>ECl@ss 5.0</b>	27270101
<b>ECl@ss 5.1.4</b>	27270101
<b>ECl@ss 6.0</b>	27270101
<b>ECl@ss 6.2</b>	27270101
<b>ECl@ss 7.0</b>	27270101
<b>ECl@ss 8.0</b>	27270101
<b>ECl@ss 8.1</b>	27270101
<b>ECl@ss 9.0</b>	27270101
<b>ETIM 5.0</b>	EC002714
<b>ETIM 6.0</b>	EC002714
<b>UNSPSC 16.0901</b>	39122230

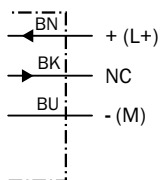
### Nota relativa à montagem

Montagem seminivelada



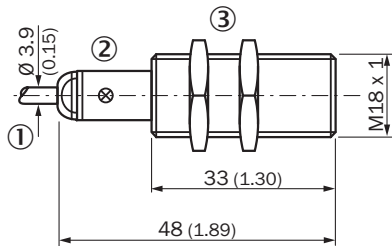
### Esquema de conexão

Cd-003



**Desenho dimensional** (Dimensões em mm)




IME18 forma construtiva curta, cabo, nivelado



- ① Conexão
- ② Indicador LED
- ③ Porca de fixação (2 unid.); tamanho 24, metal

**Acessório recomendado**

Outras versões do aparelho e acessórios → [www.sick.com/IME](http://www.sick.com/IME)

	Descrição resumida	Tipo	Nº de artigo
<b>Cantoneiras e placas de fixação</b>			
	Placa de fixação para sensores M18, Aço, galvanizado, sem material de fixação	BEF-WG-M18	5321870
	Cantoneira de fixação para sensores M18, Aço, galvanizado, sem material de fixação	BEF-WN-M18	5308446
<b>Suportes de fixação e alinhamento</b>			
	Bloco de terminais para sensores circulares M18 sem batente fixo, Plástico (PA12) reforçado a fibra de vidro, incl. material de fixação	BEF-KH-M18	2051481
	Bloco de terminais para sensores circulares M18 com batente fixo, Plástico (PA12) reforçado a fibra de vidro, incl. material de fixação	BEF-KHF-M18	2051482

## SOBRE A SICK

A SICK é um dos principais fabricantes de sensores e soluções inteligentes para aplicações industriais. Uma gama de serviços e produtos exclusiva forma a base perfeita para controlar de forma segura e eficiente os processos para proteger as pessoas contra acidentes e evitar danos ao meio ambiente.

Nós temos uma grande experiência nas mais diversas áreas. É por isso que podemos fornecer, com os nossos sensores inteligentes, o que os nossos clientes precisam. Em centros de aplicação na Europa, Ásia e América do Norte, as soluções de sistema são testadas e otimizadas especialmente para os nossos clientes. Isto tudo nos torna um fornecedor confiável e um parceiro de desenvolvimento de projetos.

Inúmeros serviços completam a nossa oferta: o SICK LifeTime Services oferece suporte durante toda a vida útil da máquina e garante a segurança e a produtividade.

**Isto para nós significa "Sensor Intelligence."**

## NO MUNDO INTEIRO, PERTO DE VOCÊ:

Pessoas de contato e outros locais de produção → [www.sick.com](http://www.sick.com)