

## CARACTERISTIQUES

- Généralement, il est possible de recharger des centaines de fois
- Efficace à des débits élevés
- Capacité nettement supérieure à celle des piles au nickel-cadmium
- Fonctionne bien à une large plage de températures : charge de 0 à 50 °C

## Bloc-batterie rechargeable NiMH 24 V de RS PRO, 2 Ah

RS code commande : 777-0419



Les produits homologués par RS vous apportent des pièces de qualité professionnelle dans toutes les catégories de produits. Notre gamme de produits a été testée par des ingénieurs et fournit une qualité comparable aux plus grandes marques sans avoir à payer un prix élevé.

## Description du produit

Les blocs-batterie AA NiMH (nickel-métal-hydrure) rechargeables de notre marque RS PRO sont un excellent ajout à votre maison.

Ces piles rechargeables fournissent environ 75 % de la capacité des piles alcalines à faible débit de drain et peuvent dépasser les performances alcalines dans les applications à drain élevé (appareils photo numériques). Même si la durée de vie de la batterie est limitée à 5 ans ou moins, les batteries NiMH peuvent être rechargées des centaines de fois, potentiellement équivalentes à des centaines de piles alcalines. Il est non seulement pratique mais également économique.

## Caractéristiques générales

<b>Chimie</b>	NiMH
<b>Nombre de cellules</b>	20
<b>Type de terminal</b>	Etiquettes
<b>Taille</b>	AA
<b>Application</b>	Eclairage d'urgence ; Commercial ; Industriel

## Spécifications électriques

<b>Tension nominale</b>	24V
<b>Capacité</b>	2000mAh / 0.2CmA
<b>Charge standard (16 H)</b>	0,1 CmA pendant 16 heures
<b>Charge rapide (1 H)</b>	1C pour 1,2 h
<b>Charge de faucille</b>	0.03CmA

## Spécifications mécaniques

<b>Poids</b>	500g
<b>Humidité relative</b>	65%

## Spécifications de l'environnement de fonctionnement

Plage de températures de charge	0 à 45 °C.
Plage de températures de stockage	-10 à 60 °C.

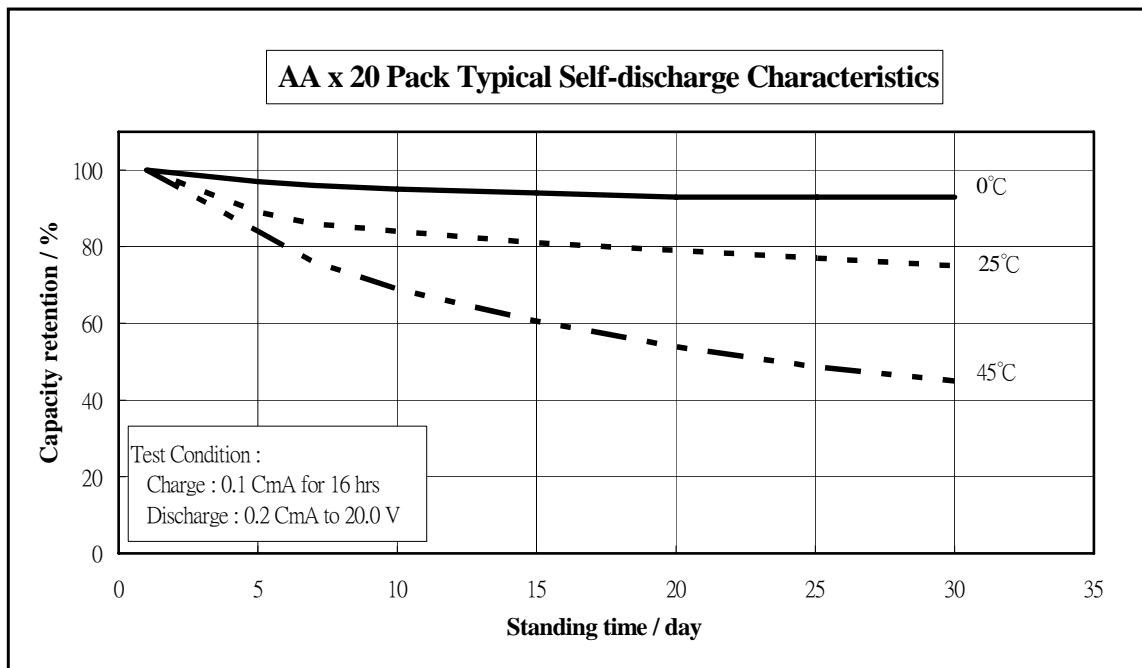
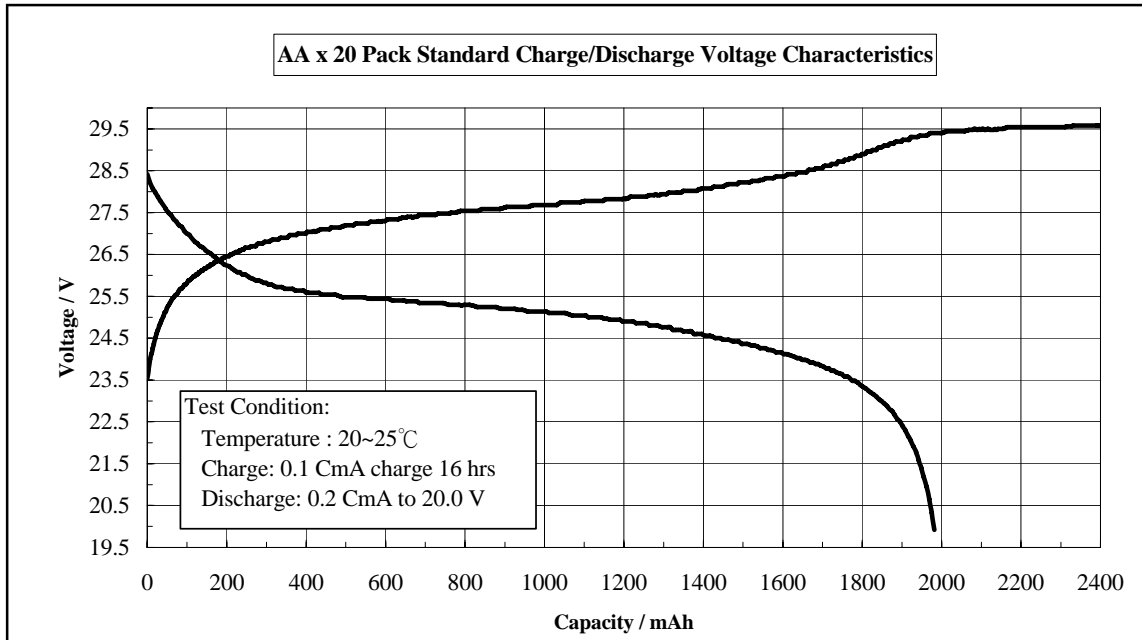
## Homologations

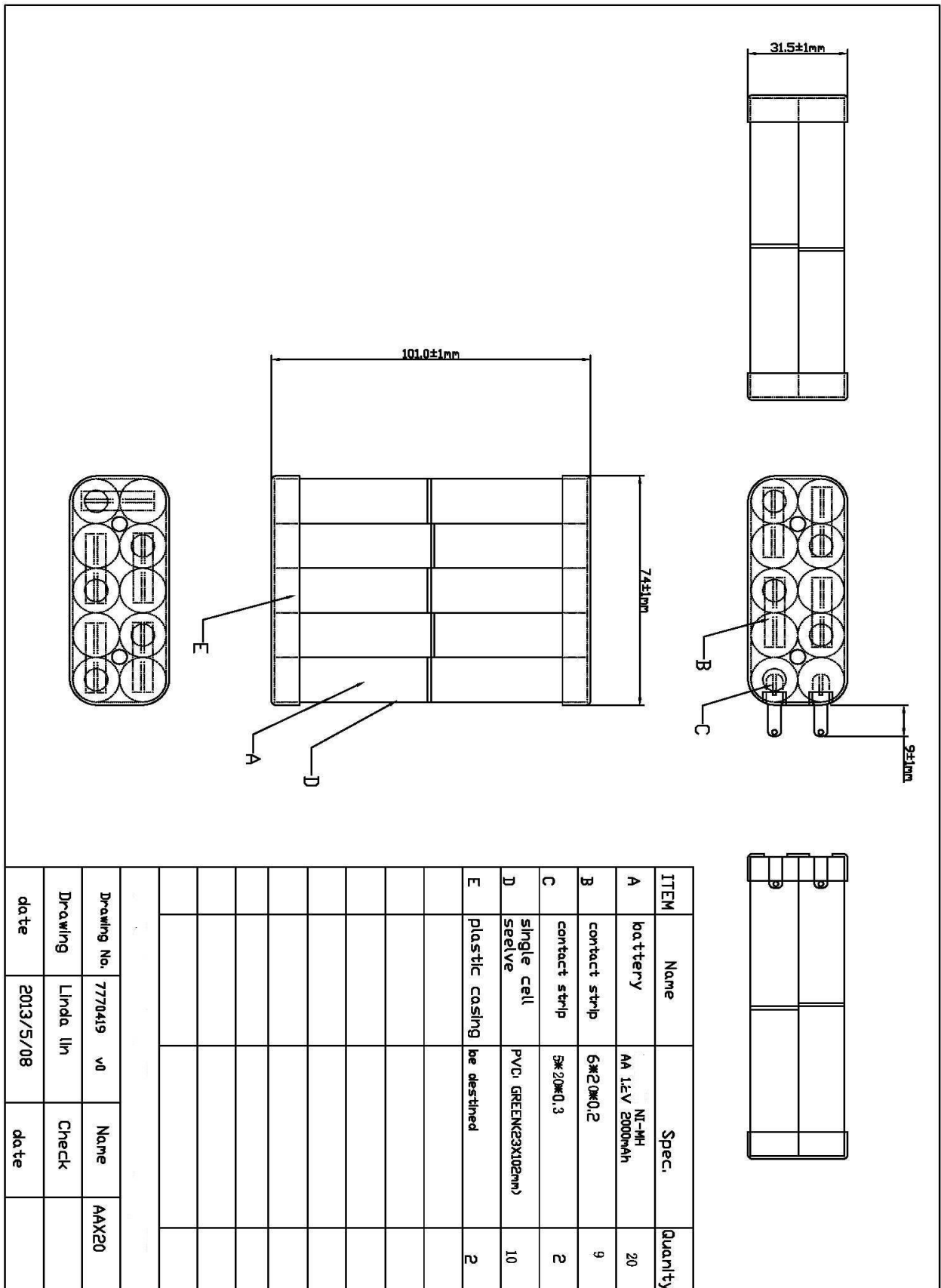
Conformité/certifications	EN61340
---------------------------	---------



**Specifications:**

Model		AA x 20
Nominal Voltage		24.0 V
Capacity	Typical	2000 mAh/0.2 CmA
	Minimum	1900 mAh/0.2 CmA
Charge	Standard	0.1 CmA for 16 hrs.
	Rapid	1C for 1.2 hrs.(approx.) (With- $\Delta V$ , Temp., Time charging control)
	Trickle	0.03CmA (1 month)
Maximum Discharge Current		1 CmA
Discharge Cut-off Voltage		20.0 V
Applicable Temperature	Standard Charge	0°C~+45°C
	Rapid Charge	0°C~+40°C
	Discharge	-10°C~+60°C
Storage	Within one year	-20°C~+35°C
	Within 3 months	-20°C~+45°C
	Within 1 month	-20°C~+55°C
Relative Humidity Range		65%±20%
Weight		Approx. 500 g





ITEM	Name	Spec.	Quantity
A	battery	NI-MH AA 1.5V 2000mAh	20
B	contact strip	6*20*0,2	9
C	contact strip	5*20*0,3	2
D	single cell seelive	PVC; GREENE(23X102mm)	10
E	plastic casing	be destined	2
Drawing No.	7770419	v0	Name AAX20
Drawing	Linda Iln		Check
date	2013/5/08		date