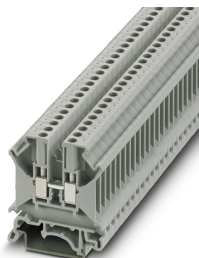


## Złączka przelotowa - UK 5 N - 3004362

Należy pamiętać, że podane dane pochodzą z katalogu online. Proszę o pobranie kompletnych informacji i danych z dokumentacji użytkownika. Obowiązują ogólne warunki użytkowania dla materiałów pobieranych przez Internet. (<http://phoenixcontact.pl/download>)




Złączka przelotowa, napięcie znamionowe: 800 V, prąd znamionowy: 32 A, rodzaj przyłącza: Przyłącze śrubowe, Przekrój znamionowy: 4 mm<sup>2</sup>, przekrój: 0,2 mm<sup>2</sup> - 6 mm<sup>2</sup>, rodzaj montażu: NS 35/7,5, NS 35/15, NS 32, kolor: szary

### Zalety

- ✓ Uniwersalna stopa z możliwością montażu na szynach nośnych NS 35... i NS 32...
- ✓ Szereg konstrukcyjny złączy uniwersalnych UK posiada typowe cechy decydujące o praktycznych zastosowaniach
- ✓ Rozdział potencjałów do wyboru mostkami stałymi na środku złącza lub mostkami wtykanymi w obszar użytkowy złącza



### Dane handlowe

Jednostka opakowania	50 pcs
GTIN	 4 017918 090760
GTIN	4017918090760
Waga jednej sztuki (bez opakowania)	8,522 GRM
Numer taryfy celnej	85369010
Kraj pochodzenia	Niemcy
Sales Key	BE1211

### Dane techniczne

#### Ogólne

Liczba rzędów	1
Ilość przyłączy	2
Potencjały	1
Przekrój znamionowy	4 mm <sup>2</sup>
Kolor	szary
Materiał izolacyjny	PA
Klasa palności wg UL 94	V0
Sposób montażu	NS 35/7,5

## Złączka przelotowa - UK 5 N - 3004362

### Dane techniczne

#### Informacje ogólne

Znamionowe napięcie udarowe	8 kV
Stopień zabrudzenia	3
Kategoria przepięciowa	III
Grupa materiału izolacyjnego	I
Maksymalna utrata mocy w warunkach znamionowych	1,02 W
Maksymalny prąd obciążenia	41 A (przy przekroju poprzecznym przewodu 6 mm <sup>2</sup> )
Prąd znamionowy I <sub>N</sub>	32 A
Napięcie znamionowe U <sub>N</sub>	800 V
Otw. ściana bocz.	tak
Specyfikacja pomiarowa zabezpieczenia przed dotykiem	DIN EN 50274 (VDE 0660-514):2002-11
Zabezpieczenie przed dotykiem dłonią	zagwarantowany
Zabezpieczenie przed wtykaniem palców	zagwarantowany
Wynik - próba napięciem udarowym	Badanie zakończone wynikiem pozytywnym
Próba napięciem udarowym, wartość zadana	9,8 kV
Wynik próby zmiennego napięcia wytrzymywanego	Badanie zakończone wynikiem pozytywnym
Napięcie przemiennie wytrzymywane, wartość zadana	2 kV
Wynik badania wytrzymałości mechanicznej zacisków (5-krotne podłączenie przewodu)	Badanie zakończone wynikiem pozytywnym
Wynik próby zginania i wyciągania	Badanie zakończone wynikiem pozytywnym
Kontrola zginania, prędkość obrotów	10 U/min
Kontrola gięcia obrotu	135
Kontrola gięcia przekrój przewodu/masa	0,2 mm <sup>2</sup> / 0,2 kg
	4 mm <sup>2</sup> / 0,9 kg
	6 mm <sup>2</sup> / 1,4 kg
Wynik badania rozciągliwości	Badanie zakończone wynikiem pozytywnym
Wynik badania osadzenia na nakładce mocującej	Badanie zakończone wynikiem pozytywnym
Mocne osadzenie na nakładce mocującej	NS 32/NS 35
Wartość zadana	1 N
Wynik badania spadku napięcia	Badanie zakończone wynikiem pozytywnym
Wynik badania nagrzewania	Badanie zakończone wynikiem pozytywnym
Wymagane sprawdzanie przyrostów temperatury	Wzrost temp. ≤ 45 K
Wynik odporności zwarciowej	Badanie zakończone wynikiem pozytywnym
Kontrola odporności na zwarcia, przekrój przewodu	4 mm <sup>2</sup>
Prąd krótkotrwały	0,48 kA
Kontrola odporności na zwarcia, przekrój przewodu	6 mm <sup>2</sup>
Prąd krótkotrwały	0,72 kA
Wynik próby termicznej	Badanie zakończone wynikiem pozytywnym
Potwierdzenie cech termicznych (zapłon iglicy), czas oddziaływania	30 s
Wynik pomiaru wahań, szumy szerokopasmowe	Badanie zakończone wynikiem pozytywnym
Specyfikacja pomiarowa wahań, szumy szerokopasmowe	DIN EN 50155 (VDE 0115-200):2018-05
Zakres pomiaru	Badanie trwałości, kategoria 1, klasa B, na nadwoziu pojazdu

## Złączka przelotowa - UK 5 N - 3004362

### Dane techniczne

#### Informacje ogólne

Poziom ASD	1,857 (m/s <sup>2</sup> )/Hz
Przyspieszenie	0,8g
Czas pomiaru dla osi	5 h
Kierunki pomiaru	Oś X, Y i Z
Wynik pomiaru wstrząsów	Badanie zakończone wynikiem pozytywnym
Specyfikacja pomiarowa pomiar wstrząsów	DIN EN 50155 (VDE 0115-200):2018-05
Rodzaj wstrząsów	Półsinusioda
Przyspieszenie	5g (10-150-10 Hz)
Czas trwania wstrząsów	30 ms
Ilość wstrząsów w każdym kierunku	3
Kierunki pomiaru	Oś X, Y i Z (dod. i uj.)
Względny wskaźnik temperatury izolacji (Elec., UL 746 B)	130 °C
Wskaźnik temperatury izolacji (DIN EN 60216-1 (VDE 0304-21))	130 °C
Statyczne zastosowanie materiału izolacyjnego w zimnie	-60 °C
Palność powierzchni NFPA 130 (ASTM E 162)	wynik pozytywny
Gęstość optyczna gazów spalinowych NFPA 130 (ASTM E 662)	wynik pozytywny
Pomiar oddawania ciepła metodą kalorymetryczną NFPA 130 (ASTM E 1354)	27,5 MJ/kg
Toksyczność gazów spalinowych NFPA 130 (SMP 800C)	wynik pozytywny
Ochrona przeciwpożarowa pojazdów szynowych (DIN EN 45545-2) R22	HL 1 - HL 3
Ochrona przeciwpożarowa pojazdów szynowych (DIN EN 45545-2) R23	HL 1 - HL 3
Ochrona przeciwpożarowa pojazdów szynowych (DIN EN 45545-2) R24	HL 1 - HL 3
Ochrona przeciwpożarowa pojazdów szynowych (DIN EN 45545-2) R26	HL 1 - HL 3

#### Wymiary

Szerokość	6,2 mm
Szer. pokrywy	1,8 mm
Długość	42,5 mm
wysokość NS 35/7,5	47 mm
wysokość NS 35/15	54,5 mm
wysokość NS 32	52 mm

#### Dane przył.

Rodzaj przyłącza	Przyłącze śrubowe
Gwint śruby	M3
Długość usuwanej izolacji	8 mm
Min. moment obrotowy dokręcania	0,6 Nm
Maks. moment obrotowy dokręcania	0,8 Nm
Przyłącze według normy	IEC 60947-7-1
minimalny przekrój przewodu sztywnego	0,2 mm <sup>2</sup>
maksymalny przekrój przewodu sztywnego	6 mm <sup>2</sup>
Przekrój przewodu AWG min.	24

## Złączka przelotowa - UK 5 N - 3004362

### Dane techniczne

#### Dane przył.

Przekrój przewodu AWG max.	10
minimalny przekrój przewodu elastycznego	0,2 mm <sup>2</sup>
maksymalny przekrój przewodu elastycznego	4 mm <sup>2</sup>
Min. przekrój przewodu giętkiego AWG	24
Maks. przekrój przewodu elastycznego AWG	12
Przekrój przewodu giętkiego z końcówką rurkową bez płaszczka, min.	0,25 mm <sup>2</sup>
Przekrój przewodu giętkiego z końcówką rurkową bez płaszczka, maks.	4 mm <sup>2</sup>
Przekrój przewodu giętkiego z końcówką rurkową z płaszczem z tworzywa, min.	0,25 mm <sup>2</sup>
Przekrój przewodu giętkiego z końcówką rurkową z płaszczem z tworzywa, maks.	2,5 mm <sup>2</sup>
maksymalny przekrój przewodu z wtykanym mostkiem sztywnym, maks.	4 mm <sup>2</sup>
maksymalny przekrój przewodu z wtykanym mostkiem elastycznym, maks.	4 mm <sup>2</sup>
2 przewody o takim samym przekroju, sztywne, min.	0,2 mm <sup>2</sup>
2 przewody o takim samym przekroju, sztywne, maks.	1,5 mm <sup>2</sup>
2 przewody o takim samym przekroju, elastyczne, min.	0,2 mm <sup>2</sup>
2 przewody o takim samym przekroju, elastyczne, maks.	1,5 mm <sup>2</sup>
2 linki o takim samym przekroju z tulejką kablową TWIN bez tulejki z tworzywa sztucznego, min.	0,5 mm <sup>2</sup>
2 linki o takim samym przekroju z tulejką kablową TWIN bez tulejki z tworzywa sztucznego, maks.	2,5 mm <sup>2</sup>
2 linki o takim samym przekroju z tulejką kablową bez tulejki z tworzywa sztucznego, min.	0,25 mm <sup>2</sup>
2 linki o takim samym przekroju z tulejką kablową bez tulejki z tworzywa sztucznego, maks.	1,5 mm <sup>2</sup>
sonda wzorcowa	A4

#### Warunki środowiskowe

Temperatura robocza	-60 °C ... 105 °C (maks. krótkotrwała temperatura robocza patrz RTI Elec.)
Temperatura otoczenia (składowanie/transport)	-25 °C ... 60 °C (krótkotrwałe, nie powyżej 24 h, -60 °C do +70 °C)
Dopuszczalna wilgotność powietrza (składowanie/transport)	30 % ... 70 %
Temperatura otoczenia (montaż)	-5 °C ... 70 °C
Temperatura otoczenia (aktywacja)	-5 °C ... 70 °C

#### Normy i przepisy

Przyłącze według normy	IEC 60947-7-1
------------------------	---------------

#### Environmental Product Compliance

REACH SVHC	Lead 7439-92-1
China RoHS	Okres dla użytkowania zgodnego z przeznaczeniem (EFUP): 50 lat
	Informacje na temat substancji niebezpiecznych można znaleźć w deklaracji producenta w zakładce „Do pobrania”

# Złączka przelotowa - UK 5 N - 3004362

## Rysunki

Schemat



## Klasyfikacje

### eCl@ss

eCl@ss 10.0.1	27141120
eCl@ss 11.0	27141120
eCl@ss 4.0	27141100
eCl@ss 4.1	27141100
eCl@ss 5.0	27141100
eCl@ss 5.1	27141100
eCl@ss 6.0	27141100
eCl@ss 7.0	27141120
eCl@ss 9.0	27141120

### ETIM

ETIM 2.0	EC000897
ETIM 3.0	EC000897
ETIM 4.0	EC000897
ETIM 6.0	EC000897
ETIM 7.0	EC000897

### UNSPSC

UNSPSC 6.01	30211811
UNSPSC 7.0901	39121410
UNSPSC 11	39121410
UNSPSC 12.01	39121410
UNSPSC 13.2	39121410
UNSPSC 18.0	39121410
UNSPSC 19.0	39121410
UNSPSC 20.0	39121410
UNSPSC 21.0	39121410

## Aprobaty

### Aprobaty

---

Aprobaty

DNV GL / CSA / RS / KR / NK / KEMA-KEUR / IECCEB Scheme / EAC / cULus Recognized

---

## Złączka przelotowa - UK 5 N - 3004362


### Aprobaty

Aprobaty Ex

IECEEx / UL Recognized / cUL Recognized / GL / EAC Ex / DNV GL-EX / ATEX / CCC / NEPSI / cULus Recognized

#### Szczegóły aprobat


DNV GL		<a href="https://approvalfinder.dnvgl.com/">https://approvalfinder.dnvgl.com/</a>	TAE00001CT
--------	---	---	------------


CSA		<a href="http://www.csagroup.org/services-industries/product-listing/">http://www.csagroup.org/services-industries/product-listing/</a>	13631
Napięcie znamionowe UN		600 V	
Prąd znamionowy IN		30 A	
mm <sup>2</sup> /AWG/kcmil		28-10	

RS		<a href="http://www.rs-head.spb.ru/en/index.php">http://www.rs-head.spb.ru/en/index.php</a>	17.00013.272
----	---	---	--------------

KR		<a href="http://www.krs.co.kr/eng/main/main.aspx">http://www.krs.co.kr/eng/main/main.aspx</a>	HMB17372-EL001
----	---	---	----------------

NK	<b>ClassNK</b>	<a href="http://www.classnk.or.jp/hp/en/">http://www.classnk.or.jp/hp/en/</a>	09 ME 141
----	----------------	---	-----------

KEMA-KEUR		<a href="http://www.dekra-certification.com">http://www.dekra-certification.com</a>	71-113414
Napięcie znamionowe UN		800 V	
mm <sup>2</sup> /AWG/kcmil		4	

IECEE CB Scheme		<a href="http://www.iecee.org/">http://www.iecee.org/</a>	NL-65062
Napięcie znamionowe UN		800 V	
Prąd znamionowy IN		32 A	

## Złączka przelotowa - UK 5 N - 3004362

### Aprobaty

mm <sup>2</sup> /AWG/kcmil	4
----------------------------	---

EAC		RU C- DE.A*30.B.01742
-----	--	--------------------------

cULus Recognized		<a href="http://database.ul.com/cgi-bin/XYV/template/LISEXT/1FRAME/index.htm">http://database.ul.com/cgi-bin/XYV/template/LISEXT/1FRAME/index.htm</a>	E60425
	B	C	
Napięcie znamionowe UN	600 V	600 V	
Prąd znamionowy IN	30 A	30 A	
mm <sup>2</sup> /AWG/kcmil	30-10	30-10	

### Akcesoria

#### Akcesoria

#### Gniazda wtyków pomiarowych

Gniazdo testowe - PSBJ 3/13/4 - 0201304



Gniazdo testowe, kolor: srebrny

Gniazdo testowe - PSB 3/10/4 - 0601292



Gniazdo testowe, kolor: srebrny

#### Materiały montażowe

Śruba - ZSR - 2303608



Śruba

## Złączka przelotowa - UK 5 N - 3004362

### Akcesoria

Śruba - ZSR-EX - 0200017



Śruba

---

### Mostek

Mostek stały - FB-150 METER - 0201595



Szyna do łączenia poprzecznego, do stałego mostkowania jednakowych wejść i wyjść, miedziana, niklowana, długość 1 m

---

### Mostek łączeniowy

Mostek łączeniowy - USBRJ 2-7 - 2305538



Mostek łączeniowy, kolor: srebrny

---

Mostek łączeniowy - USBR 2-7 - 2303239



Mostek łączeniowy, wymiar rastra: 7 mm, kolor: srebrny

---

### Mostek przykręcany

Nakładka do łączenia stopni - STL 10N/5N - 0204110



Nakładka do łączenia stopni, wymiar rastra: 5 mm, kolor: srebrny



## Złączka przelotowa - UK 5 N - 3004362

### Akcesoria

Nakładka do łączenia stopni - STL 35/ 5 - 0204107



Nakładka do łączenia stopni, wymiar rastra: 5 mm, kolor: srebrny

---

Mostek - ISSBI 10- 6 - 0301505



Mostek, wymiar rastra: 6 mm, kolor: srebrny

---

Mostek - LB 10-6 BU - 0202280



Mostek, wymiar rastra: 6 mm, kolor: niebieski

---

Mostek - LB 10-6 GY - 0202358



Mostek, wymiar rastra: 6 mm, kolor: szary

---

Mostek - LB 100-6 GY - 0202345



Mostek, wymiar rastra: 6 mm, kolor: szary

---

## Złączka przelotowa - UK 5 N - 3004362

### Akcesoria

Mostek - LB 100-6 BU - 0202303



Mostek, kolor: niebieski

---

Mostek łańcuchowy - KB- 6-EX - 0201485



Mostek łańcuchowy, kolor: srebrny

---

Mostek stały - FBI 2- 6 - 0203438



Mostek stały, wymiar rastra: 6,2 mm, kolor: srebrny

---

Mostek stały - FBI 10- 6 - 0203250



Mostek stały, wymiar rastra: 6,2 mm, kolor: srebrny

---

Mostek stały - FB 3- 6-EX - 0201469



Mostek stały, wymiar rastra: 6,2 mm, kolor: srebrny

---

## Złączka przelotowa - UK 5 N - 3004362

### Akcesoria

Mostek stały - FB 2- 6-EX - 0201456



Mostek stały, wymiar rastra: 6,2 mm, kolor: srebrny

---

Mostek stały - FB 5- 6 - 0201029



Mostek stały, wymiar rastra: 6,2 mm, liczba biegunów: 5, kolor: srebrny

---

Mostek stały - FBI 100- 6 - 0201650



Mostek stały, wymiar rastra: 6,2 mm, kolor: srebrny

---

Mostek stały - FBI 20- 6 - 0201867



Mostek stały, wymiar rastra: 6,2 mm, kolor: srebrny

---

Mostek stały - FB 10- 6-EX - 0201281



Mostek stały, wymiar rastra: 6,2 mm, kolor: srebrny

---

## Złączka przelotowa - UK 5 N - 3004362

### Akcesoria

Mostek stały - FB 10- 6 - 0201184



Mostek stały, wymiar rastra: 6,2 mm, liczba biegunów: 10, kolor: srebrny

---

Mostek - LB 100-6 RD - 0202316



Mostek, kolor: czerwone

---

Mostek - LB 10-6 RD - 0202293



Mostek, wymiar rastra: 6 mm, kolor: czerwone

---

Mostek wsuwany

Mostek wtykany - EB 2- 6 - 0201155



Mostek wtykany, wymiar rastra: 6,2 mm, kolor: szary

---

Mostek wtykany - EB 3- 6 - 0201142



Mostek wtykany, wymiar rastra: 6,2 mm, kolor: szary

## Złączka przelotowa - UK 5 N - 3004362

### Akcesoria

Mostek wtykany - EB 10- 6 - 0201139



Mostek wtykany, wymiar rastra: 6,2 mm, kolor: szary

---

### Narzędzie do wkręcania

Wkrętak - SF-SL 0,6X3,5-100 S-VDE - 1212587



Wkrętak uruchamiające, do złączy ST, izolacja VDE, z wąską/ zintegrowaną na ostrzu izolacją, stosowany również jako wkrętak szczelinowy, wielkość: 0,6x3,5x100 mm, uchwyt dwukomponentowy, z ergonomiczną ręką

---

### Oprogramowanie do projektowania i opisywania

Oprogramowanie - PROJECT COMPLETE - 1050453



Intuicyjne oprogramowanie do projektowania i drukowania służy do projektowania listew ze złączkami oraz profesjonalnego opisywania oznaczników do złączy szynowych, przewodów, kabli, urządzeń i instalacji. Oprogramowanie można pobrać w Internecie

---

### Oznaczniki złączy, bez opisu

Karta oznaczników - SBS 6:UNBEDRUCKT - 1007222



Karta oznaczników, Karta, biały, nieopisane, opisywany przy pomocy: Oznacovací kolík, rodzaj montażu: zatrzaskiwanie na wysokie wpusty na tabliczki, zatrzaskiwanie na płaskie wpusty na tabliczki, do styków o szerokości: 6 mm, wielkość pola opisowego: 6 × 6,1 mm, Ilość pojedynczych tabliczek: 250

---

Taśma oznaczników ponacinana - ZB 6:UNBEDRUCKT - 1051003



Taśma oznaczników ponacinana, pasek, biały, nieopisane, opisywany przy pomocy: PLOTMARK, CMS-P1-PLOTTER, rodzaj montażu: zatrzaskiwanie na wysokie wpusty na tabliczki, do styków o szerokości: 6,2 mm, wielkość pola opisowego: 6,15 × 10,5 mm, Ilość pojedynczych tabliczek: 10

## Złączka przelotowa - UK 5 N - 3004362

### Akcesoria

#### Oznacznik do zacisków - UC-TM 6 - 0818085



Oznacznik do zacisków, Mata, biały, nieopisane, opisywany przy pomocy: BLUEMARK ID COLOR, BLUEMARK ID, BLUEMARK CLED, PLOTMARK, CMS-P1-PLOTTER, rodzaj montażu: zatrzaskiwanie na wysokie wpusty na tabliczki, do styków o szerokości: 6,2 mm, wielkość pola opisowego: 5,6 × 10,5 mm, Ilość pojedynczych tabliczek: 80

#### Oznacznik do zacisków - UCT-TM 6 - 0828736



Oznacznik do zacisków, Mata, biały, nieopisane, opisywany przy pomocy: TOPMARK NEO, TOPMARK LASER, BLUEMARK ID COLOR, BLUEMARK ID, BLUEMARK CLED, THERMOMARK PRIME, THERMOMARK CARD 2.0, THERMOMARK CARD, rodzaj montażu: zatrzaskiwanie na wysokie wpusty na tabliczki, do styków o szerokości: 6,2 mm, wielkość pola opisowego: 5,6 × 10,5 mm, Ilość pojedynczych tabliczek: 60

### Oznaczniki złączy, z opisem

#### Taśma oznaczników ponacinana - ZB 6 CUS - 0824992



Taśma oznaczników ponacinana, możliwość zamówienia: po pętli, biały, opis wg zamówienia klienta, rodzaj montażu: zatrzaskiwanie na wysokie wpusty na tabliczki, do styków o szerokości: 6,2 mm, wielkość pola opisowego: 6,15 × 10,5 mm, Ilość pojedynczych tabliczek: 10

#### Taśma oznaczników ponacinana - ZB 6,LGS:FORTL.ZAHLEN - 1051016



Taśma oznaczników ponacinana, pasek, biały, opisany, opisywany przy pomocy: CMS-P1-PLOTTER, zadrukowane wzdłuż: kolejne numery 1 ...10, 11 ...20 etc. do 491 ...500, rodzaj montażu: zatrzaskiwanie na wysokie wpusty na tabliczki, do styków o szerokości: 6,2 mm, wielkość pola opisowego: 6,15 × 10,5 mm, Ilość pojedynczych tabliczek: 10

#### Taśma oznaczników ponacinana - ZB 6,QR:FORTL.ZAHLEN - 1051029



Taśma oznaczników ponacinana, pasek, biały, opisany, opisywany przy pomocy: CMS-P1-PLOTTER, zadrukowane w poprzek: kolejne numery 1 ...10, 11 ...20 etc. do 491 ...500, rodzaj montażu: zatrzaskiwanie na wysokie wpusty na tabliczki, do styków o szerokości: 6,2 mm, wielkość pola opisowego: 6,15 × 10,5 mm, Ilość pojedynczych tabliczek: 10

## Złączka przelotowa - UK 5 N - 3004362

### Akcesoria

Taśma oznaczników ponacinana - ZB 6,LGS:GLEICHE ZAHLEN - 1051032



Taśma oznaczników ponacinana, pasek, biały, opisany, opisywany przy pomocy: CMS-P1-PLOTTER, zadrukowane wzdłuż: liczby jednakowe 1 lub 2 etc. do 100, rodzaj montażu: zatrzaskiwanie na wysokie wpusty na tabliczki, do styków o szerokości: 6,2 mm, wielkość pola opisowego: 6,15 × 10,5 mm, Ilość pojedynczych tabliczek: 10

Oznacznik do zacisków - ZB 6,LGS:L1-N,PE - 1051414



Oznacznik do zacisków, pasek, biały, opisany, opisywany przy pomocy: CMS-P1-PLOTTER, wzdłuż: L1, L2, L3, N, PE, L1, L2, L3, N, PE, rodzaj montażu: zatrzaskiwanie na wysokie wpusty na tabliczki, do styków o szerokości: 6,2 mm, wielkość pola opisowego: 6,15 × 10,5 mm, Ilość pojedynczych tabliczek: 10

Oznacznik do zacisków - ZB 6,LGS:U-N - 1051430



Oznacznik do zacisków, pasek, biały, opisany, opisywany przy pomocy: CMS-P1-PLOTTER, zadrukowane wzdłuż: U, V, W, N, GND, U, V, W, N, GND, rodzaj montażu: zatrzaskiwanie na wysokie wpusty na tabliczki, do styków o szerokości: 6,2 mm, wielkość pola opisowego: 6,15 × 10,5 mm, Ilość pojedynczych tabliczek: 10

Oznacznik do zacisków - UC-TM 6 CUS - 0824589



Oznacznik do zacisków, możliwość zamówienia: matami, biały, opis wg zamówienia klienta, rodzaj montażu: zatrzaskiwanie na wysokie wpusty na tabliczki, do styków o szerokości: 6,2 mm, wielkość pola opisowego: 5,6 × 10,5 mm, Ilość pojedynczych tabliczek: 80

Oznacznik do zacisków - UCT-TM 6 CUS - 0829602



Oznacznik do zacisków, możliwość zamówienia: matami, biały, opis wg zamówienia klienta, rodzaj montażu: zatrzaskiwanie na wysokie wpusty na tabliczki, do styków o szerokości: 6,2 mm, wielkość pola opisowego: 5,6 × 10,5 mm, Ilość pojedynczych tabliczek: 60

### Pokrywa

## Złączka przelotowa - UK 5 N - 3004362

### Akcesoria

Oslona - EA 5 - 1024014



Oslona, materiał: ABS, kolor: przezroczysty

Oslona - EA 5-WS - 1024085



Pokrywy pojedyncze do przykrycia jednego modułu zaciskowego, z czarnym nadrukiem (błyskawica), mocowana na zatrzaski, kolor: przezroczysty/żółty

### Pokrywa zamykająca

Pokrywa zamykająca - D-UK 4/10 - 3003020



Pokrywa zamykająca, długość: 42,5 mm, szerokość: 1,8 mm, wysokość: 35,9 mm, kolor: szary

### Płytki podziału sekcji

Przegroda rozdzielająca sekcje - ATP-UK - 3003224



Przegroda rozdzielająca sekcje, długość: 56 mm, szerokość: 1,5 mm, wysokość: 45,7 mm, kolor: szary

### Płytki separacyjne

Przegroda - TS-K - 1302215



Przegroda, długość: 22 mm, szerokość: 0,5 mm, wysokość: 22 mm, kolor: szary

### Szyna nośna



## Złączka przelotowa - UK 5 N - 3004362

### Akcesoria

Szyna nośna, z otworami - NS 32 PERF 2000MM - 1201002



Szyna nośna, z otworami, wg EN 60715, materiał: Stal, cynkowana, pasywowana grubowarstwowo, Profil G, kolor: srebrny

Szyna nośna, bez otworów - NS 32 UNPERF 2000MM - 1201015



Szyna nośna, bez otworów, wg EN 60715, materiał: Stal, cynkowana, pasywowana grubowarstwowo, Profil G, kolor: srebrny

Szyna nośna, z otworami - NS 35/ 7,5 PERF 2000MM - 0801733



Szyna nośna, z otworami, wg EN 60715, materiał: Stal, cynkowana, pasywowana grubowarstwowo, Profil standardowy, kolor: srebrny

Szyna nośna, bez otworów - NS 35/ 7,5 UNPERF 2000MM - 0801681



Szyna nośna, bez otworów, wg EN 60715, materiał: Stal, cynkowana, pasywowana grubowarstwowo, Profil standardowy, kolor: srebrny

Szyna nośna, z otworami - NS 35/ 7,5 WH PERF 2000MM - 1204119



Szyna nośna, z otworami, wg EN 60715, materiał: Stal, Ocynkowane, pasywowane na białe, Profil standardowy, kolor: srebrny

## Złączka przelotowa - UK 5 N - 3004362

### Akcesoria

Szyna nośna, bez otworów - NS 35/ 7,5 WH UNPERF 2000MM - 1204122



Szyna nośna, bez otworów, wg EN 60715, materiał: Stal, Ocynkowane, pasywowane na biało, Profil standardowy, kolor: srebrny

Szyna nośna, bez otworów - NS 35/ 7,5 AL UNPERF 2000MM - 0801704



Szyna nośna, bez otworów, wg EN 60715, materiał: aluminium, niepowlekany, Profil standardowy, kolor: srebrny

Szyna nośna, z otworami - NS 35/ 7,5 ZN PERF 2000MM - 1206421



Szyna nośna, z otworami, wg EN 60715, materiał: Stal, ocynkowana, Profil standardowy, kolor: srebrny

Szyna nośna, bez otworów - NS 35/ 7,5 ZN UNPERF 2000MM - 1206434



Szyna nośna, bez otworów, wg EN 60715, materiał: Stal, ocynkowana, Profil standardowy, kolor: srebrny

Szyna nośna, bez otworów - NS 35/ 7,5 CU UNPERF 2000MM - 0801762



Szyna nośna, bez otworów, wg EN 60715, materiał: Miedź, niepowlekany, Profil standardowy, kolor: miedzianoczerwony

## Złączka przelotowa - UK 5 N - 3004362

### Akcesoria

Zaślepka - NS 35/ 7,5 CAP - 1206560

Element zamykający szyny montażowej, do szyny montażowej NS 35/7,5



Szyna nośna, z otworami - NS 35/15 PERF 2000MM - 1201730



Szyna nośna, z otworami, analogiczna jak wg EN 60715, materiał: Stal, cynkowana, pasywowana grubowarstwowo, Profil standardowy, kolor: srebrny

Szyna nośna, bez otworów - NS 35/15 UNPERF 2000MM - 1201714



Szyna nośna, bez otworów, analogiczna jak wg EN 60715, materiał: Stal, cynkowana, pasywowana grubowarstwowo, Profil standardowy, kolor: srebrny

Szyna nośna, z otworami - NS 35/15 WH PERF 2000MM - 0806602



Szyna nośna, z otworami, analogiczna jak wg EN 60715, materiał: Stal, Ocynkowane, pasywowane na białą, Profil standardowy, kolor: srebrny

Szyna nośna, bez otworów - NS 35/15 WH UNPERF 2000MM - 1204135



Szyna nośna, bez otworów, analogiczna jak wg EN 60715, materiał: Stal, Ocynkowane, pasywowane na białą, Profil standardowy, kolor: srebrny

## Złączka przelotowa - UK 5 N - 3004362

### Akcesoria

Szyna nośna, bez otworów - NS 35/15 AL UNPERF 2000MM - 1201756



Szyna nośna, bez otworów, analogiczna jak wg EN 60715, materiał: aluminium, niepowlekany, Profil standardowy, kolor: srebrny

Szyna nośna, z otworami - NS 35/15 ZN PERF 2000MM - 1206599



Szyna nośna, z otworami, analogiczna jak wg EN 60715, materiał: Stal, ocynkowana, Profil standardowy, kolor: srebrny

Szyna nośna, bez otworów - NS 35/15 ZN UNPERF 2000MM - 1206586



Szyna nośna, bez otworów, analogiczna jak wg EN 60715, materiał: Stal, ocynkowana, Profil standardowy, kolor: srebrny

Szyna nośna, bez otworów - NS 35/15 CU UNPERF 2000MM - 1201895



Szyna nośna, bez otworów, analogiczna jak wg EN 60715, materiał: Miedź, niepowlekany, Profil standardowy, kolor: miedzianoczerwony

Zaślepka - NS 35/15 CAP - 1206573



Element zamykający szyny montażowej, do szyny montażowej NS 35/15

## Złączka przelotowa - UK 5 N - 3004362

### Akcesoria

Szyna nośna, bez otworów - NS 35/15-2,3 UNPERF 2000MM - 1201798



Szyna nośna, bez otworów, wg EN 60715, materiał: Stal, cynkowana, pasywowana grubowarstwowo, Profil standardowy 2,3 mm, kolor: srebrny

---

Tabliczka ostrzegawcza zadrukowana

Etykieta ostrzegawcza - WS 4- 6 - 1004209



Etykieta ostrzegawcza, z 2 śrubami z tworzywa sztucznego, na 4 listwy zaciskowe, raster 6 mm

---

Etykieta ostrzegawcza - WS 5- 6 - 1004403



Etykieta ostrzegawcza, z 2 śrubami z tworzywa sztucznego, na 5 listew zaciskowych, raster 6 mm

---

Etykieta ostrzegawcza - WS 3- 6 - 1004115



Etykieta ostrzegawcza, z 2 śrubami z tworzywa sztucznego, na 3 listwy zaciskowe, raster 6 mm

---

Etykieta ostrzegawcza - WS 4- 6 - 1004209



Etykieta ostrzegawcza, z 2 śrubami z tworzywa sztucznego, na 4 listwy zaciskowe, raster 6 mm

## Złączka przelotowa - UK 5 N - 3004362

### Akcesoria

Etykieta ostrzegawcza - WS 5- 6 - 1004403

Etykieta ostrzegawcza, z 2 śrubami z tworzywa sztucznego, na 5 listew zaciskowych, raster 6 mm



---

### Tuleja izolacyjna

Jarzmo izolacyjne mostka - IS-K 4 - 1302338



Jarzmo izolacyjne mostka, kolor: szary

---

Tulejka izolująca - MPS-IH WH - 0201663

Tulejka izolująca, kolor: biały



---

Tulejka izolująca - MPS-IH RD - 0201676

Tulejka izolująca, kolor: czerwone



---

Tulejka izolująca - MPS-IH BU - 0201689

Tulejka izolująca, kolor: niebieski



## Złączka przelotowa - UK 5 N - 3004362

### Akcesoria

Tulejka izolująca - MPS-IH YE - 0201692

Tulejka izolująca, kolor: żółty



Tulejka izolująca - MPS-IH GN - 0201702

Tulejka izolująca, kolor: zielony



Tulejka izolująca - MPS-IH GY - 0201728

Tulejka izolująca, kolor: szary



Tulejka izolująca - MPS-IH BK - 0201731

Tulejka izolująca, kolor: czarny



### Uchwyt krańcowy

Trzymacz końcowy - CLIPFIX 35 - 3022218



Uchwyt końcowy do szybkiego montażu, do szyny nośnej NS 35/7,5 lub szyny nośnej NS 35/15, z możliwością oznaczenia, szerokość: 9,5 mm, kolor: szary

## Złączka przelotowa - UK 5 N - 3004362

### Akcesoria

Trzymacz końcowy - CLIPFIX 35-5 - 3022276



Uchwyt końcowy do szybkiego montażu, do szyny nośnej NS 35/7,5 lub szyny nośnej NS 35/15, z możliwością oznaczenia, możliwością przechowywania dla FBS...5, FBS...6, KSS 5, KSS 6, szerokość: 5,15 mm, kolor: szary

Trzymacz końcowy - E/NS 35 N - 0800886



Trzymacz końcowy, szerokość: 9,5 mm, kolor: szary

Trzymacz końcowy - E/UK - 1201442



Trzymacz końcowy, Montaż na szynie nośnej NS 32 lub NS 35, materiał: PA, kolor: szary

Trzymacz końcowy - E/UK 1 - 1201413



Trzymacz końcowy, do podpierania na końcu dwu- i trzy poziomowych listew zaciskowych, szerokość: 10 mm, kolor: szary

### Wtyk zwierający

Wtyk zwierający - KSS 6 - 0301547



Wtyk zwierający, wymiar rastra: 6 mm, kolor: czarny



## Złączka przelotowa - UK 5 N - 3004362

### Akcesoria

Wtyk zwierający - KSS 3- 6 - 0309523



Wtyk zwierający, wymiar rastra: 6 mm, kolor: czarny

---

### Wtyki pomiarowe

Wtyczki probiercze - PS-UK 2,5 B/Z-6 - 3001239



Wtyczki probiercze, kolor: czerwone

---

Wtyczki probiercze - PS-UK 2,5 B/E - 3001132



Wtyczki probiercze, kolor: czerwone

---

Wtyczki redukujące - RPS - 0201647



Wtyczki redukujące, kolor: szary

---

Wtyczki probiercze - MPS-MT - 0201744



Wtyczki probiercze, z przyłączem lutowanym do 1 mm<sup>2</sup> przekroju przewodu, kolor: szary

---