

## 90° Winkeladapter

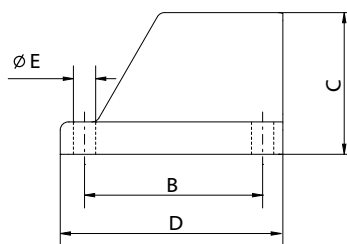
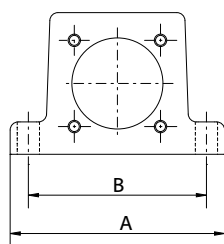
Mit dem Winkeladapter ist es möglich, die Toughcon Wandsteckdosen im 90° Winkel zur Befestigungsfläche auszurichten. Längere Ausführung auf Anfrage lieferbar. Die Befestigung des Toughcon am Winkeladapter erfolgt mit vier M3-Schrauben (nicht im Lieferumfang).

Material Zink-Druckguss  
Temperaturbereich -55°C bis +90°C  
Lieferumfang Flanschwinkel mit O-Ring-Dichtung zur Befestigungsfläche  
Zubehör Dichtungen TM118GSK, TM178GSK, TM238GSK

## 90° angled adapters

The angled adapter makes it possible to align the Toughcon panel-mounted receptacles at 90° to the attachment surface. Longer version available on request. The Toughcon is attached to the angled adapter by means of four M3-screws (not included in the scope of supply).

material zinc diecast  
temperature range -67°F to +194°F  
scope of supply flange bracket with o-ring-seal to attachment surface  
accessories seals TM118GSK, TM178GSK, TM238GSK



Produktnr. product no.	Größe size	Abmessungen [mm] dimensions [inch]				
		A	B	C	D	E
TM118-90	11	53 2.09	44 1.73	35 1.38	55 2.15	5,5 0.22
TM178-90	17	63 2.48	54 2.13	42 1.65	64 2.52	5,5 0.22
TM238-90	23	71 2.80	60 2.36	52 2.05	74 2.91	5,5 0.22

## Kontaktträgerhalter

Der Kontaktträgerhalter dient bei Steckern und Steckdosen der Toughcon TM Serie zum Halten des Kontaktträgers im Gehäuse. Der Kontaktträgerhalter gehört zum Lieferumfang bei Wandsteckdosen und Kabelsteckdosen.

Material Aluminium eloxiert  
Temperaturbereich -55°C bis +90°C  
Lieferumfang Kontaktträgerhalter

## contact support holders

The contact support holder is used for holding the contact support in the shell with plugs and receptacles of the Toughcon TM series. The contact support holder is part of the scope of supply for panel-mounted receptacles and cable-mounted receptacles.

material anodized aluminium  
temperature range -67°F to +194°F  
scope of supply contact support holder

Produktnr. product no.	Größe size	Abmessungen [mm] dimensions [inch]	
		A	B
TM118RET	11	21,4 0.84	10 0.39
TM178RET	17	32,5 1.28	10 0.39
TM238RET	23	39 1.54	10 0.39

