

Módulo enchufable - LDP- 12- 24DC - 2833657

Tenga en cuenta que los datos indicados aquí proceden del catálogo en línea. Los datos completos se encuentran en la documentación del usuario. Son válidas las condiciones generales de uso de las descargas por Internet.
(<http://phoenixcontact.es/download>)




Módulo de conectores, con diodo de libre circulación y LED amarillo, polaridad: A1+, A2-, tensión de entrada: 12 ... 24 V DC $\pm 20\%$

Sus ventajas

- Protección contra inserción incorrecta por codific. mecánica
- Atenuación tensión inversa de bobina inductiva

Datos mercantiles

Unidad de embalaje	10 pcs
Cantidad de pedido mínima	10 pcs
EAN	 4 017918 933845
EAN	4017918933845
Peso por unidad (sin incluir el embalaje)	2,703 g
Número de tarifa arancelaria	85363010
País de origen	China
Clave de venta	CK6346

Datos técnicos

Normas y especificaciones

Conexión según norma	CUL
----------------------	-----

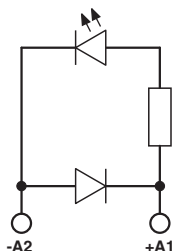
Environmental Product Compliance

China RoHS	Espacio de tiempo para el uso previsto: ilimitado = EFUP-e
	Sin sustancias peligrosas por encima de los umbrales

Dibujos

Módulo enchufable - LDP- 12- 24DC - 2833657

Diagrama eléctrico



Homologaciones

Homologaciones

Homologaciones

UL Recognized / cUL Recognized / EAC / cULus Recognized

Homologaciones Ex

Detalles de homologaciones

UL Recognized		http://database.ul.com/cgi-bin/XYV/template/LISEXT/1FRAME/index.htm	FILE E 140324
cUL Recognized		http://database.ul.com/cgi-bin/XYV/template/LISEXT/1FRAME/index.htm	FILE E 140324
EAC			RU C- DE.A*30.B.01742
cULus Recognized			