

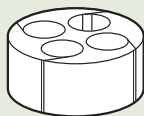
# presse-étoupe plastique IP 66 à entrées multiples, IP 68 et passe-fils

## ■ PE. à entrées multiples et joints

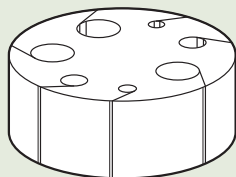
3 entrées  
Réf. 980 55/56



4 entrées  
Réf. 980 57/58



7 entrées  
Réf. 980 60



Joint ASI  
Réf. 980 54



Réf.	Filetage	Ø int. passage cordon (mm)
980 03/23	ISO 20 - PG 13,5	12,5
980 05/25/49	ISO 25 - PG 21	18,5
980 06/26/50	ISO 32 - PG 29	25,5
980 07/27/51	ISO 40 - PG 36	32,5
980 09/29	ISO 63 - PG 48	44,5

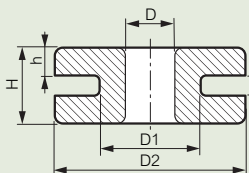
## ■ Passe-fils

### Caractéristiques

PVC noir

Température d'utilisation : - 20 °C + 80 °C

### Dimensions (mm)



Réf.	D	D 1	D 2	E	H	h
980 90	4	6	12	1	6	3
980 91	6	10	15	2	7	3
980 92	7	11	18	2	8	3
980 93	12	17	25	4	12	5
980 94	13	19	27	2	9	3,5
980 95	15	22	27,5	2	10	4
980 96	17	22	27,5	2	10	4

## ■ PE. RAL 7001 et RAL 3000

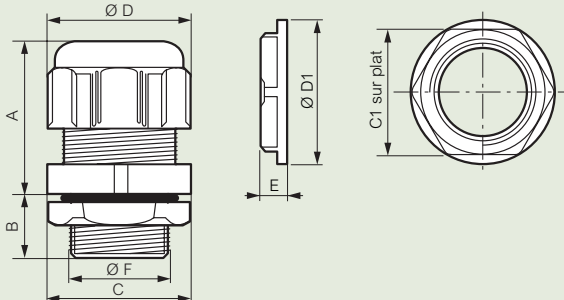
### Caractéristiques

Polyamide UL 94-V2 sans halogène (sauf rouge RAL 3000)

Température d'utilisation : - 20 °C + 80 °C

Autoextinguible 960°C selon la norme IEC 60695-2-11

### Dimensions (mm)



ISO

Réf.	Filetage	A	B	Ø D	C (sur plat)	Ø F	Emporte pièce Ø	C1	E	Ø D1
980 00	ISO 12	22	10	16,8	15	11,9	12,7	19	5	21
980 01/919 30	ISO 16	26	10	21	19	15,9	16,2	22	5	24
980 03/919 31	ISO 20	29	12	26,5	24	19,8	20,4	26	6	28
980 05/49/919 32	ISO 25	35	15	36	33	24,8	25,4	32	6	35
980 06/50	ISO 32	40	15	46,5	42	31,6	32,5	42	7	43
980 07/51	ISO 40	49	17	58,5	53	39,9	40,5	50	7	56
980 08	ISO 50	54	17	66,5	60	50	50,8	60	8	66
980 09	ISO 63	54	18	75	68	62,9	64	75	8	82

PG

Réf.	Filetage	A	B	Ø D	C (sur plat)	Ø F	Emporte pièce Ø	C1	E	Ø D1
980 20	PG 7	22	10	16,8	15	12,5	12,7	19	5	21
980 21	PG 9	26	10	21	19	15,2	15,2	22	5	24
980 22	PG 11	27	12	24,5	22	18,6	18,6	24	5	26
980 23	PG 13,5	29	12	26,5	24	20,4	20,4	26	6	28
980 24	PG 16	30	13	29,5	27	22,5	22,5	32	6	35
980 25	PG 21	35	15	36	33	28,3	28,3	36	7	38
980 26	PG 29	40	15	46,5	42	37	37	46	7	51
980 27	PG 36	49	17	58,5	53	47	47	60	8	66
980 28	PG 42	54	17	66,5	60	54	54	70	8	78
980 29	PG 48	54	18	75	68	60	60	75	8	82

## ■ PE. RAL 9011

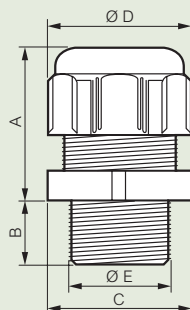
### Caractéristiques

Polyamide sans halogène

Température d'utilisation : - 20 °C + 80 °C

Auto-extinguibilité : 960°C selon norme IEC EN 60695-2-11

### Dimensions (mm)



ISO

Réf.	Filetage	A	B	Ø D	C (sur plat)	Ø E	Emporte pièce Ø
979 61	ISO 16	26	10	21	19	15,8	16,2
979 63	ISO 20	29	12	26,5	24	19,9	20,4
979 65	ISO 25	35	15	36	33	24,8	25,4
979 66	ISO 32	40	15	46,5	42	31,6	32,5
979 67	ISO 40	49	17	58,5	53	39,8	40,5
979 68	ISO 50	54	17	66,5	60	49,8	50,8
979 69	ISO 63	54	18	75	68	62,6	64

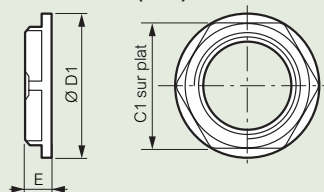
PG

Réf.	Filetage	A	B	Ø D	C (sur plat)	Ø E	Emporte pièce Ø
979 70	PG 7	22	10	16,8	15	12,1	12,7
979 71	PG 9	26	10	21	19	15,1	15,2
979 72	PG 11	27	12	24,5	22	18,2	18,6
979 73	PG 13,5	29	12	26,5	24	20,2	20,4
979 74	PG 16	30	13	29,5	27	22,3	22,5
979 75	PG 21	35	15	36	33	28,1	28,3
979 76	PG 29	40	15	46,5	42	36,9	37
979 77	PG 36	49	17	58,5	53	46,4	47
979 78	PG 42	54	18	66,5	60	53,5	54
979 79	PG 48	54	18	75	68	59,9	60

## ■ Ecrous RAL 9011

Polyamide chargé fibre de verre

### Dimensions (mm)



ISO

Réf.	Filetage	C1 sur plat	E	Ø D1
979 41	ISO 16	22	5	24
979 43	ISO 20	26	6	28
979 45	ISO 25	32	6	35
979 46	ISO 32	42	7	43
979 47	ISO 40	50	7	56
979 48	ISO 50	60	8	66
979 49	ISO 63	75	8	81

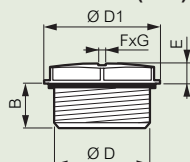
PG

Réf.	Filetage	C1 sur plat	E	Ø D1
979 50	PG 7	19	5	21
979 51	PG 9	22	5	24
979 52	PG 11	24	5	26
979 53	PG 13,5	26	6	28
979 54	PG 16	32	6	35
979 55	PG 21	36	7	38
979 56	PG 29	46	7	51
979 57	PG 36	60	8	66
979 58	PG 42	70	8	78
979 59	PG 48	75	8	82

## ■ Bouchons RAL 7001

Polyamide

### Dimensions (mm)

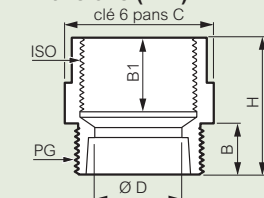


Réf. ISO	Filetage	Ø D	D1	F X G	B	E
980 41	ISO 16	15,8	20,5	8 x 2	12	3,9
980 43	ISO 20	19,8	25	8 x 2	12	3,8
980 45	ISO 25	24,8	30,5	8 x 2	12	4,4
980 46	ISO 32	31,8	38	8 x 2	12	4,9
980 47	ISO 40	39,8	46,5	8 x 2	12,5	4,9

## ■ Adaptateurs PG/ISO RAL 7001

Polyamide

### Dimensions (mm)



Réf.	Filetage		Ø C	B1	B	Ø D	H
	mâle PG	femelle ISO					
980 84	PG 9	ISO 16	19	9	7	9	19,5
980 85	PG 11	ISO 16	22	9	8	9	20
980 86	PG 11	ISO 20	24	10	8	12,5	22
980 87	PG 13,5	ISO 20	24	10	9	12,5	22
980 88	PG 16	ISO 20	27	10	9	12,5	22
980 89	PG 16	ISO 25	32	14	9	18	27,5