

# Fiche technique du produit

Spécifications



## Harmony HMIGTU - écran tactile multitouch haute résolution - 12,1p - XGA WLAN

HMIDT643

Statut commercial: Commercialisé

### Principales

Gamme de produit	Harmony GTU
Type de produit ou équipement	Écran plat
Type de raccordement	Écran tactile
[Us] tension d'alimentation	12...24 V CC alimentation puissance
Limites de la tension d'alimentation	10,8...28,8 V
Puissance consommée en W	23 W
Courant à l'appel	30 A

### Complémentaires

Type de connexion intégrée	USB 2.0 type A USB 2.0 type mini B
Protocole de port de communication	LAN sans fil à 2,4 GHz
Bande passante	20 MHz
Mode opératoire	Infrastructure
Vitesse de transmission	= 11 Mbit/s se conformer à IEEE 802.11b = 54 Mbit/s se conformer à IEEE 802.11g = 72,2 Mbit/s se conformer à IEEE 802.11n
Portée maximale	30 m en fonction de l'environnement immédiat
Résolution écran tactile	1024 x 1024
Taille de l'affichage	12,1 pouces
Rapport géométrique	4:3
Type d'affichage	LCD TFT couleur
Résolution de l'afficheur	1024 x 768 pixels XGA
Couleur d'affichage	16 millions de couleurs
Durée de vie du rétro éclairage	50 000 heures
Ecran tactile	Multitouch analogique résistive
Méthode d'accès	Mode client: 1...11, Amérique du Nord Mode client: 1...13, Japon Mode client: 1...13, Europe Mode client: 1...13, Corée Mode client: 1...13, Chine Mode client: 1...11, Taiwan Mode point d'accès: 1...11
Protocole de cryptage	WEP 128 AES (norme de chiffrement avancé) TKIP

Clause de non responsabilité : Cette documentation n'est pas destinée à remplacer ni ne peut servir à déterminer l'adéquation ou la fiabilité de ces produits dans le cadre d'une application spécifique

Type de licence	10 clients
Fonction disponible	Capteur de luminosité
Type de refroidissement	Convection naturelle
Type d'installation	Installation en intérieur
Dimensions de la découpe	301,5 (+ 1/- 0) x 227,5 (+ 1/- 0) mm
Largeur	315 mm
Hauteur	241 mm
Profondeur	67 mm
Poids du produit	0,9 kg

## Environnement

Degré de protection IP	Sur bornes de raccordement : IP66 Sur bornes de raccordement : IP67
Tenue à l'environnement NEMA	NEMA 4X sur bornes de raccordement
Normes	UL 508 ANSI/ISA 12-12-01 Classe I Division 2 CSA C22.2 No 213 CSA C22.2 No 142 CEI 61132-2
Certifications du produit	CE CULus KC RCM UKCA UKEX
Température de fonctionnement	0...60 °C se conformer à CEI 61131-2
Température ambiante pour le stockage	-20...60 °C
Humidité relative	10...90 % sans condensation
Altitude de fonctionnement	2000 m
Tenue aux vibrations	3,5 mm constant amplitude (f = 5...9 Hz) se conformer à CEI 61131-2 9,8 m/s² (f = 9...150 Hz) se conformer à CEI 61131-2
Tenue aux chocs mécaniques	147 m/s² se conformer à CEI 61131-2
Compatibilité électromagnétique	Test d'immunité aux transitoires électriques rapides niveau 3 conforming to CEI 61000-4-2

## Emballage

Type d'emballage 1	PCE
Nb produits dans l'emballage 1	1
Hauteur de l'emballage 1	19,500 cm
Largeur de l'emballage 1	33,500 cm
Longueur de l'emballage 1	43,500 cm
Poids de l'emballage 1	4,640 kg
Type d'emballage 2	BB1
Nb produits dans l'emballage 2	2
Hauteur de l'emballage 2	35,500 cm
Largeur de l'emballage 2	42,000 cm
Longueur de l'emballage 2	46,000 cm

Poids de l'emballage 2	10,270 kg
Type d'emballage 3	P12
Nb produits dans l'emballage 3	20
Hauteur de l'emballage 3	140,000 cm
Largeur de l'emballage 3	80,000 cm
Longueur de l'emballage 3	120,000 cm
Poids de l'emballage 3	108,000 kg

## Garantie contractuelle

Garantie	18 mois
----------	---------

Schneider Electric vise à atteindre le statut de Net Zero d'ici 2050 grâce à des partenariats avec la chaîne logistique, des matériaux à faible impact et une circularité via notre campagne en cours "Use Better, Use Longer, Use Again" pour prolonger la durée de vie des produits et leur recyclabilité.


Environmental Data expliquées >

Empreinte environnementale	
Empreinte carbone (kg CO2 eq.)	1119
Profil environnemental	<a href="#">Profil environnemental du Produit</a>

Use Better

Matières et Substances	
Performance en matière de consommation de gaz fluorés	Only air and vacuum used for insulation / breaking, no F-gas including SF6
Emballage avec carton recyclé	Oui
Emballage sans plastique	Oui
<a href="#">Directive UE RoHS</a>	Conformité proactive (produit hors de la portée juridique de la directive européenne RoHS)
Numéro SCIP	F7bde1f0-e6bc-4b91-91d2-88584de513eb
Règlementation REACH	<a href="#">Déclaration REACH</a>

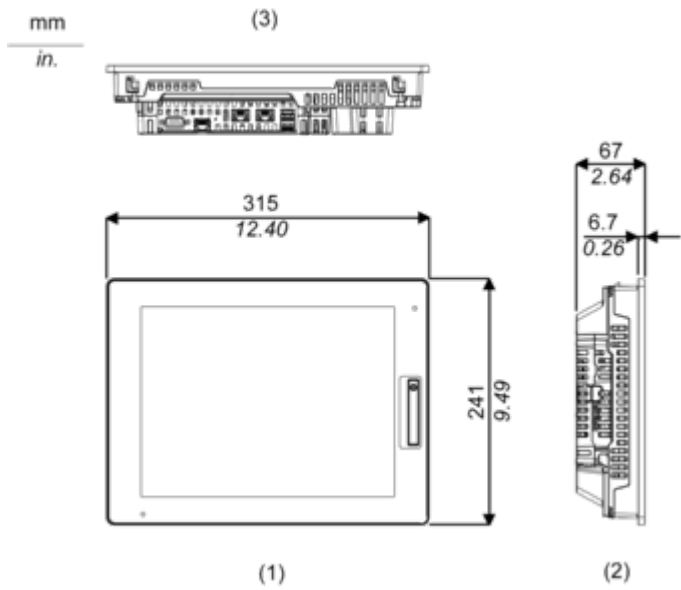
Use Again

Réemballer et réusiner	
Profil Économie Circulaire	<a href="#">Informations de fin de vie</a>
Reprise	No
DEEE	 Le produit doit être éliminé sur les marchés de l'Union européenne à la suite d'une collecte spécifique des déchets et ne jamais finir dans des poubelles

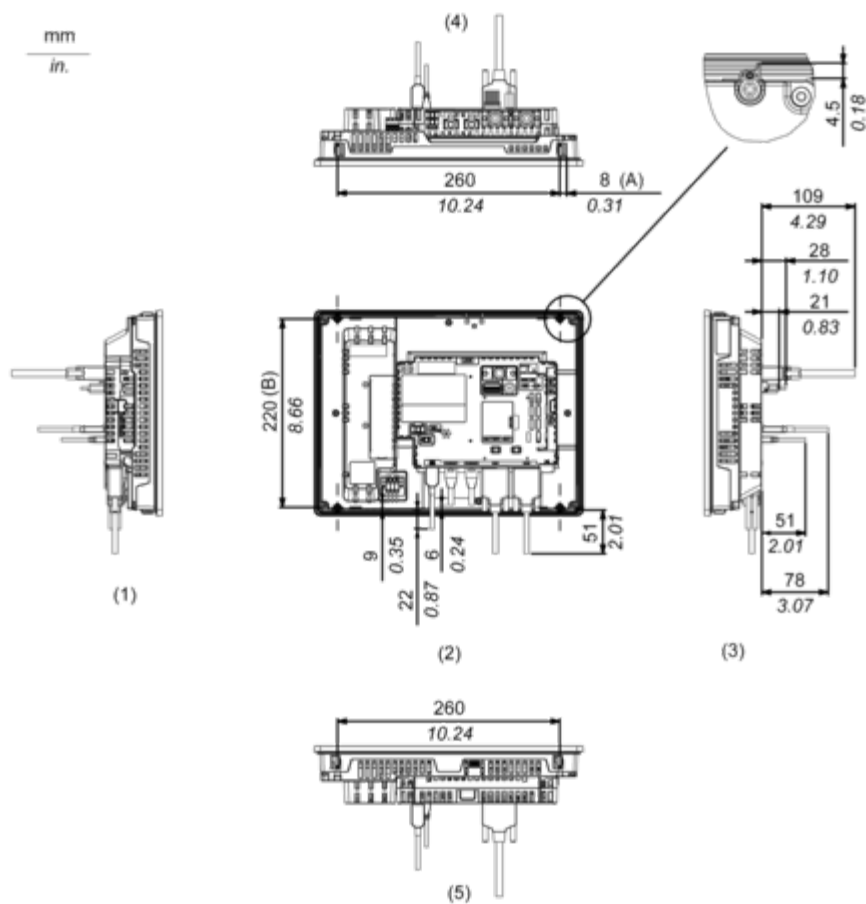
Encombres

Dimensions extérieures

Unité d’affichage avec module de traitement en boîtier



Installation à l'aide des attaches de montage et dimensions avec câbles

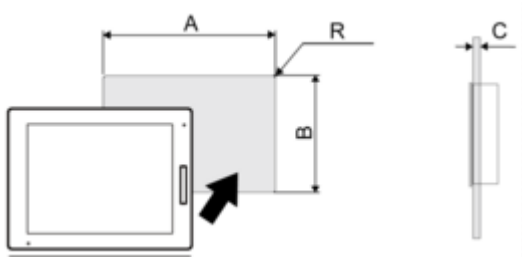


- (A) Zone de rotation de l'attache  
(B) Pas du centre des vis de fixation  
1 Droite  
2 Avant  
3 Gauche  
4 Bas  
5 Haut

Montage et périmètre de sécurité

Montage

Dimensions de découpe du panneau



Dimensions en mm

A	B	C	R
301,5 (+1/-0)	227,5 (+1/-0)	1,6 à 5	3 max.

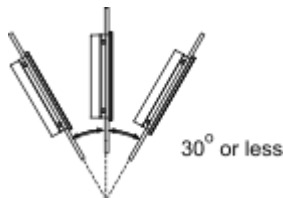
Dimensions en pouces

A	B	C	R
11,87 (+0,04/-0)	8,96 (+0,04/-0)	0,06 à 0,2	0,12 max.

Conditions de montage

---

Angle de montage



Lorsque le produit est installé dans une position ayant une inclinaison dépassant 30°, la température ambiante ne doit pas dépasser 40 °C (104 °F). Vous pouvez utiliser un dispositif de refroidissement de l'air (ventilateur, climatiseur) pour vous assurer que la température de fonctionnement ne dépasse pas 40 °C (104 °F).



Dégagement

