



M2C-SA0430LA10

deTem

BARREIRAS DE LUZ DE SEGURANÇA MULTIFEIXES

SICK
Sensor Intelligence.



Informações do pedido

Número de feixes	Distância entre feixes	Alcance	Parte do sistema	Tipo	Nº de artigo
4	300 mm	17 m	Emissor	M2C-SA0430LA10	1085568

Outras versões do aparelho e acessórios → www.sick.com/deTem

Figura pode ser diferente



Dados técnicos em detalhe

Características

Área de aplicação	Ambiente industrial padrão
Princípio de funcionamento	Par emissor-receptor
Parte do sistema	Emissor
Alcance	17 m
Comprimento do curso da luz	Mínimo 0,5 m ... 15 m
	Típico 0,5 m ... 17 m
Número de feixes	4
Distância entre feixes	300 mm
Sincronização	Sincronização óptica
Itens fornecidos	Emissor

Características de segurança

Tipo	Tipo 2 (IEC 61496-1)
Nível de integridade de segurança	SIL1 (IEC 61508) SILCL1 (IEC 62061)
Categoria	Categoria 2 (ISO 13849-1)
Performance Level	PL c (ISO 13849-1)
PFH_D (probabilidade média de uma avaria perigosa por hora)	3×10^{-9}
T_M (duração de uso)	20 anos (ISO 13849-1)
Estado seguro em caso de erro	Pelo menos um OSSD encontra-se no estado LOW.

Interfaces

Conexão do sistema	Conector macho M12, 5 pinos
Conector M12 compatível com Flexi-Loop	✓
Comprimento de cabo permitido	50 m

¹⁾ Outras informações sobre Flexi Soft -> www.sick.com/Flexi_Soft.

Elementos de sinalização	LEDs
Barramento de campo, rede industrial	
Integração através do controlador de segurança Flexi Soft	CANopen ¹⁾ DeviceNet™ EtherCAT® EtherNet/IP™ Modbus TCP PROFIBUS DP PROFINET

¹⁾ Outras informações sobre Flexi Soft -> www.sick.com/Flexi_Soft.

Dados elétricos

Classe de proteção	III (IEC 61140) ¹⁾
Tensão de alimentação U_v	24 V DC (19,2 V DC ... 28,8 V DC) ²⁾
Ondulação residual	≤ 10 % ³⁾
Consumo de corrente	≤ 50 mA
Consumo de energia	≤ 1,44 W (DC)

¹⁾ Tensão de proteção baixa e segura SELV/PELV.

²⁾ A alimentação externa tem que suportar uma falha de rede, por curto tempo, de 20 ms, de acordo com a norma EN 60204-1. Fontes de alimentação adequadas podem ser adquiridas como acessório junto à SICK.

³⁾ Dentro dos limites de U_v.

Dados mecânicos

Dimensões	Ver desenho dimensional
Seção transversal da caixa	31 mm x 34 mm
Material	
Carcaça	Perfil de extrusão de alumínio
Vidro frontal	Polycarbonato com revestimento resistente a arranhões
Peso	880 g (± 50 g)
Raio de dobramento	
Com assentamento fixo	> 12 x diâmetro do cabo
No estado móvel	> 15 x diâmetro do cabo

Dados ambientais

Grau de proteção	IP65 (IEC 60529) IP67 (IEC 60529)
Temperatura ambiente de funcionamento	-30 °C ... +55 °C
Temperatura de armazenamento	-30 °C ... +70 °C
Umidade do ar	15 % ... 95 %, Não condensante
Resistência a vibrações	5 g, 10 Hz ... 55 Hz (IEC 60068-2-6)
Resistência a choques	10 g, 16 ms (IEC 60068-2-27)

Outras especificações

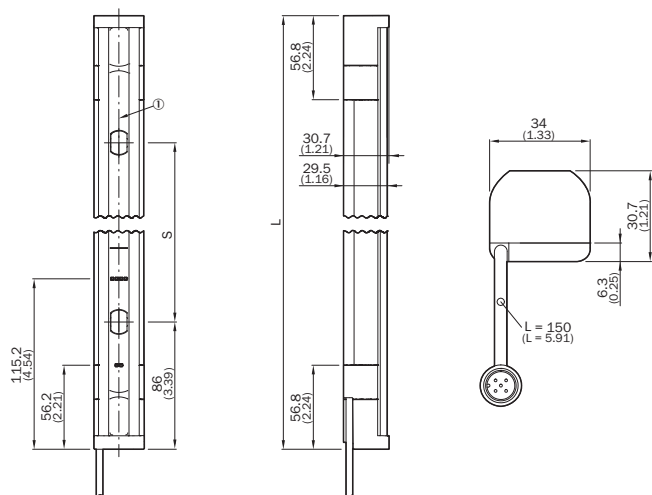
Tipo de luz	Infravermelho próximo (NIR), invisível
--------------------	--

Classificações

ECl@ss 5.0	27272703
ECl@ss 5.1.4	27272703

ECl@ss 6.0	27272703
ECl@ss 6.2	27272703
ECl@ss 7.0	27272703
ECl@ss 8.0	27272703
ECl@ss 8.1	27272703
ECl@ss 9.0	27272703
ECl@ss 10.0	27272703
ECl@ss 11.0	27272703
ETIM 5.0	EC001832
ETIM 6.0	EC001832
ETIM 7.0	EC001832
UNSPSC 16.0901	46171620

Desenho dimensional (Dimensões em mm)



① Eixo óptico

Número de feixes	Distância entre feixes S	Comprimento C
2	500 (19.69)	672 (26.46)
3	400 (15.75)	972 (38.27)
4	300 (11.81)	1,072 (42.2)

Acessório recomendado

Outras versões do aparelho e acessórios → www.sick.com/deTem

	Descrição resumida	Tipo	Nº de artigo
Suportes de fixação e alinhamento			
	4 unidade, Suporte FlexFix para 2 dispositivos (p. ex., emissor e receptor), direcionável $\pm 15^\circ$, inclusive parafuso M5, Plástico	BEF-1SHABPKU4	2066614
	4 unidade, Suporte QuickFix para 2 dispositivos (por ex., emissor e receptor), Plástico	BEF-3SHABPKU4	2098710
Conectores encaixáveis e cabos			
	Cabeçote A: Conector fêmea, M12, 5 pinos, reto, Codificado A Cabeçote B: Chicotes Cabo: Cabo do sensor/atuator, PUR, sem halogênio, não blindado, 2 m	YF2A15-020UB5XLEAX	2095617
	Cabeçote A: Conector fêmea, M12, 5 pinos, reto, Codificado A Cabeçote B: Chicotes Cabo: Cabo do sensor/atuator, PUR, sem halogênio, não blindado, 5 m	YF2A15-050UB5XLEAX	2095618
	Cabeçote A: Conector fêmea, M12, 5 pinos, reto, Codificado A Cabeçote B: Chicotes Cabo: Cabo do sensor/atuator, PUR, sem halogênio, não blindado, 10 m	YF2A15-100UB5XLEAX	2095619
	Cabeçote A: Conector fêmea, M12, 5 pinos, reto, Codificado A Cabeçote B: Conector macho, M12, 5 pinos, reto, Codificado A Cabo: Cabo do sensor/atuator, PUR, sem halogênio, não blindado, 2 m	YF2A15-020UB5M2A15	2096009
	Cabeçote A: Conector fêmea, M12, 5 pinos, reto, Codificado A Cabeçote B: Conector macho, M12, 5 pinos, reto, Codificado A Cabo: Cabo do sensor/atuator, PUR, sem halogênio, não blindado, 5 m	YF2A15-050UB5M2A15	2096010
	Cabeçote A: Conector fêmea, M12, 5 pinos, reto, Codificado A Cabeçote B: Conector macho, M12, 5 pinos, reto, Codificado A Cabo: Cabo do sensor/atuator, PUR, sem halogênio, não blindado, 10 m	YF2A15-100UB5M2A15	2096011

SOBRE A SICK

A SICK é um dos principais fabricantes de sensores e soluções inteligentes para aplicações industriais. Uma gama de serviços e produtos exclusiva forma a base perfeita para controlar de forma segura e eficiente os processos para proteger as pessoas contra acidentes e evitar danos ao meio ambiente.

Nós temos uma grande experiência nas mais diversas áreas. É por isso que podemos fornecer, com os nossos sensores inteligentes, o que os nossos clientes precisam. Em centros de aplicação na Europa, Ásia e América do Norte, as soluções de sistema são testadas e otimizadas especialmente para os nossos clientes. Isto tudo nos torna um fornecedor confiável e um parceiro de desenvolvimento de projetos.

Inúmeros serviços completam a nossa oferta: o SICK LifeTime Services oferece suporte durante toda a vida útil da máquina e garante a segurança e a produtividade.

Isto para nós significa "Sensor Intelligence."

NO MUNDO INTEIRO, PERTO DE VOCÊ:

Pessoas de contato e outros locais de produção → www.sick.com