

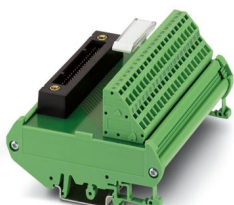
# FLKM-KS40/YCS/ZFKDS - Passivmodul



2314723

<https://www.phoenixcontact.com/de/produkte/2314723>

Bitte beachten Sie, dass die in diesem PDF-Dokument angezeigten Daten aus unserem Online-Katalog generiert wurden. Bitte finden Sie die vollständigen Daten in der Benutzer-Dokumentation. Es gelten unsere Allgemeinen Nutzungsbedingungen für Downloads.



Universales Übergabemodul mit 1:1-Verbindung zwischen 40-poligem Systemanschluss und Zugfederklemmenanschluss.

## Kaufmännische Daten

Artikelnummer	2314723
Verpackungseinheit	1 Stück
Mindestbestellmenge	1 Stück
Hinweis	Auftragsgebundene Fertigung (keine Rücknahme)
Verkaufsschlüssel	I1 - Systemverkabelung
Produktschlüssel	DK218N
GTIN	4046356155007
Gewicht pro Stück (inklusive Verpackung)	211,2 g
Gewicht pro Stück (exklusive Verpackung)	211,2 g
Zolltarifnummer	85369010
Ursprungsland	DE

## Technische Daten

### Artikeleigenschaften

Produkttyp	Übergabemodul
Anzahl der Kanäle	8
	16
Betriebsart	100 % ED

### Isolationseigenschaften: Luft- und Kriechstrecken

Isolierung	Funktionsisolierung
Überspannungskategorie	II
Verschmutzungsgrad	2

### Elektrische Eigenschaften

Betriebsspannung (AC)	≤ 30 V AC
Betriebsspannung (DC)	≤ 30 V DC
Strom (je Zweig)	≤ 1 A

### Luft- und Kriechstrecken

Bemessungsisolationsspannung	50 V
Bemessungsstoßspannung	0,5 kV (1,2 / 50 µs)

### Unterstützte Steuerung YOKOGAWA CS3000 CentumVP

Passende I/O-Karte	AAB841
	AAI135
	AAI141
	AAI143
	AAI543
	AAI835
	AAI841
	AAR181
	AAT141
	AAV141
	AAV142
	AAV542
	AAP135

### Unterstützte Steuerung YOKOGAWA STARDOM

Passende I/O-Karte	NFAI141
	NFAI143
	NFAI543
	NFAI135
	NFAP135
	NFAV141
	NFAV142

	NFAV542
	NFAB841
	NFAI841
	NFAI835

## Anschlussdaten

### Anschluss 1 (Steuerungsebene)

Anschlussart	Yokogawa, KS kompatibel
Anzahl der Anschlüsse	1
Polzahl	40
Anzugsdrehmoment	0,5 Nm
Rastermaß	2,54 mm

### Anschluss 2 (Feldebene)

Anschlussart	Zugfederanschluss
Abisolierlänge	7,5 mm
Polzahl	40
Leiterquerschnitt starr	0,2 mm² ... 2,5 mm²
Leiterquerschnitt flexibel	0,2 mm² ... 1,5 mm²
	0,25 mm² ... 1,5 mm² (Aderendhülse ohne Kunststoffhülse)
	0,25 mm² ... 1,5 mm² (Aderendhülse mit Kunststoffhülse)
Leiterquerschnitt AWG	24 ... 14
Rastermaß	5,08 mm

## Signalisierung

Statusanzeige vorhanden	nein
-------------------------	------

## Maße

### Artikelabmessungen

Breite	112 mm
Höhe	89,6 mm
Tiefe	59,7 mm

## Umwelt- und Lebensdauerbedingungen

### Umgebungsbedingungen

Schutzart (Modul)	IP00
Schutzart (Einbauort)	≤ IP54
Umgebungstemperatur (Betrieb)	-20 °C ... 50 °C
Umgebungstemperatur (Lagerung/Transport)	-20 °C ... 70 °C
Höhenlage	≤ 2000 m

## Zulassungen

UKCA

Zertifikat	UKCA-konform
------------	--------------

## Normen und Bestimmungen

### Luft- und Kriechstrecken

Normen/Bestimmungen	EN IEC 60664-1
---------------------	----------------

## Montage

Montageart	Tragschienenmontage
Einbaulage	beliebig

## Hinweise

Hinweis zum Betrieb	Für den bestimmungsgemäßen Gebrauch sind die Vorgaben der Installationsrichtlinie (siehe Downloads) einzuhalten. Bei Anwendungen oder Einsatz mit Fremdprodukten, müssen zusätzlich die Vorgaben, Sicherheits- und Warnhinweise des jeweiligen Fremdherstellers erfüllt werden.
---------------------	---

# FLKM-KS40/YCS/ZFKDS - Passivmodul

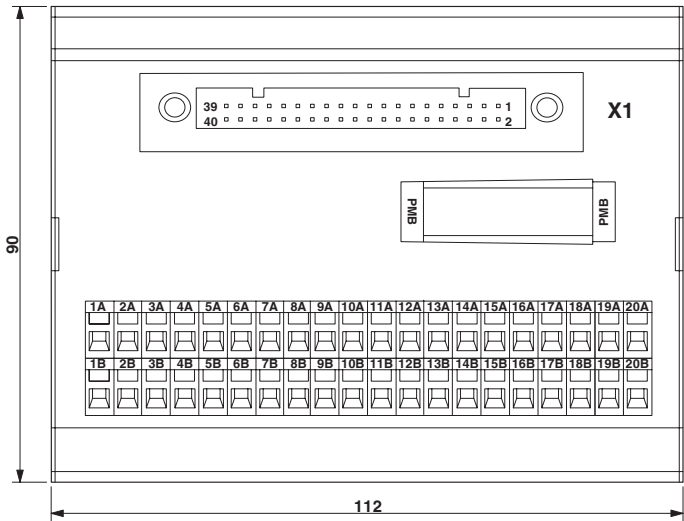
2314723

<https://www.phoenixcontact.com/de/produkte/2314723>



## Zeichnungen

Maßzeichnung



FLKM-KS40/YCS/ZFKDS - Passivmodul

2314723

<https://www.phoenixcontact.com/de/produkte/2314723>



Schaltplan

Field	X10					X1	Ch.
	1A	○				○	40
	1B	○				○	39
	2A	○				○	38
	2B	○				○	37
	3A	○				○	36
	3B	○				○	35
	4A	○				○	34
	4B	○				○	33
	5A	○				○	32
	5B	○				○	31
	6A	○				○	30
	6B	○				○	29
	7A	○				○	28
	7B	○				○	27
	8A	○				○	26
	8B	○				○	25
	9A	○				○	24
	9B	○				○	23
	10A	○				○	22
	10B	○				○	21
	11A	○				○	20
	11B	○				○	19
	12A	○				○	18
	12B	○				○	17
	13A	○				○	16
	13B	○				○	15
	14A	○				○	14
	14B	○				○	13
	15A	○				○	12
	15B	○				○	11
	16A	○				○	10
	16B	○				○	09
	17A	○				○	08
	17B	○				○	07
	18A	○				○	06
	18B	○				○	05
	19A	○				○	04
	19B	○				○	03
	20A	○				○	02
	20B	○				○	01

## Klassifikationen

### ECLASS

ECLASS-13.0	27141152
ECLASS-15.0	27141152

### ETIM

ETIM 9.0	EC002780
----------	----------

### UNSPSC

UNSPSC 21.0	39121400
-------------	----------

## Environmental product compliance

### EU RoHS

Erfüllt die Anforderungen nach RoHS-Richtlinie	Ja, Keine Ausnahmeregelungen
--	------------------------------

### China RoHS

Environment friendly use period (EFUP)	EFUP-E
	Keine Gefahrstoffe über den Grenzwerten

### EU REACH SVHC

Hinweis auf REACH-Kandidatenstoff (CAS-Nr.)	Kein Stoff mit einem Massenanteil von mehr als 0,1 %
---	--

Phoenix Contact 2025 © - Alle Rechte vorbehalten  
<https://www.phoenixcontact.com>

PHOENIX CONTACT Deutschland GmbH  
Flachmarktstraße 8  
D-32825 Blomberg  
+49 52 35/3-1 20 00  
[info@phoenixcontact.de](mailto:info@phoenixcontact.de)