

Cable Scout+

- Cable Scout+ - sett

Egenskaper og fordeler

- Profesjonelt verktøy for kabelinstallasjoner
- Forenkler installasjoner i krevende omgivelser
- Produsert i glassfiber
- Trekk kabel med vekt opp til 80 kg
- Brukeren kan inspisere, lyse opp hulrom, og hente kabler
- Komplett system med stenger og bæreveske



Mer info på vår hjemmeside!



Alle deler lagres ryddig og enkelt med Cable Scout+ Deluxe sett.



Basic Set.



Mini Set.

| TYPE | Beskrivelse | Stenger, innhold | Stang kapasitet (m) | Tilbehør, innhold | El.nr. | Art.nr. |
|-------|---|---|---------------------|--|-----------|-----------|
| CS-SB | Basis-sett - velegnet for enklere kabelinstallasjoner | 10 x 1 m hvite stenger | 10,0 m | 15 cm hvit fleksibel stang, adapter, krok, mini-øye | 88 067 00 | 897-90000 |
| CS-SD | Deluxe Set - det komplette settet for de fleste kabelinstallasjoner | 2 x 1 m hvite stenger 6 x 1 m røde stenger 2 x 1 m blå stenger | 10,0 m | 15 cm hvit fleksibel stang, ring, adapter, krok, mini-øye, rund kule, flat kule, lampe, magnet | 88 067 01 | 897-90001 |
| CS-SH | Handy Set - passer i verktøyskrinet | 1 x 40 cm hvit stang 2 x 40 cm røde stenger 1 x 40 cm blå stenger | 1,6 m | 40 cm hvit fleksibel stang, kule, mini krok, mini-øye | 88 067 03 | 897-90003 |

Alle dimensjoner i mm. Med forbehold om tekniske endringer.

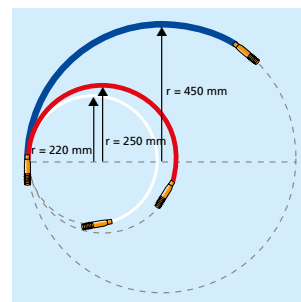
- Cable Scout+ -par



Oversikt over stenger.

| TYPE | Stenger, innhold | Stang fleksibilitet | Ø D | El.nr. | Art.nr. |
|-------|------------------------------|---------------------|-----|-----------|-----------|
| CS-P6 | 2 x 1 m blå stenger | stiv | 6,0 | 88 067 07 | 897-90007 |
| CS-P4 | 2 x 1 m hvite stenger | fleksibel | 4,0 | 88 067 05 | 897-90005 |
| CS-P5 | 2 x 1 m røde stenger | medium | 5,0 | 88 067 06 | 897-90006 |
| CS-PN | 2 x 1 m transparente stenger | høyfleksibel | 5,0 | 88 067 08 | 897-90008 |

Alle dimensjoner i mm. Med forbehold om tekniske endringer.



Oversikt over Cable Scout+ marginal bøyeradius.



Cable Scout+

- Cable Scout+ - mer tilbehør

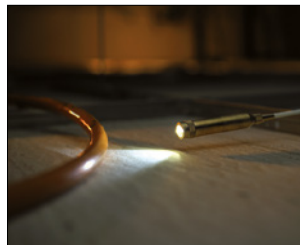
CableScout+ har mye tilbehør. Trekkstrømpen benyttes for å raskt gripe tak i rør og kabler. Åpne trekkstrømpen ved å trykke den sammen, skyv ledningen inni, og trekkstrømpen griper rundt kableten.

Egenskaper og fordeler

- Multifunksjonell installasjonsverktøy for kabeltrekking
- Letter installasjonene i krevende applikasjoner
- Produsert i glassfiber
- Trekker kabel med vekt opp til 80 kg
- Montøren kan trekke kabel og lyse opp mørke hulrom m.m.
- Komplett system med stenger og bæreseske



Trekkstrømper leveres i fem forskjellige størrelser for å passe et stort spekter av kabeldiametre.



Cable Scout + lampe - nyttig verktøy for orientering i hulrom.



Vispen gjør at stengene glir lett over hindringer.



Magneten kan løfte metalleder med vekt opp til 2,5 kg.

| TYPE | Tegning | Beskrivelse | El.nr. | Art.nr. |
|------------|---------|--|-----------|-----------|
| CS-SA | | Tilbehørssett: en 15 cm lang fleksibel stang, kjønnskifter, minikrok, krok, mini-øye, splittet ring, rund kule, flat kule, magnet og kjede | 88 067 04 | 897-90004 |
| CS-ACG0415 | | Trekkstrømper: for kabeldia. 0.4 - 1.5 cm | 88 067 25 | 897-90026 |
| CS-ACG1630 | | Trekkstrømper: for kabeldia. 1.6 - 3.0 cm | 88 067 26 | 897-90027 |
| CS-AW | | Visp: gjør at stengene glir lett over hindringer | 88 067 18 | 897-90018 |
| CS-AB | | Lampe: nyttig for inspeksjon i hulrom | 88 067 16 | 897-90016 |
| CS-AMG2 | | Magnet: løfter metallgjenstander med vekt opp til 2.5 kg | 88 067 15 | 897-90015 |

Alle dimensjoner i mm. Med forbehold om tekniske endringer.