

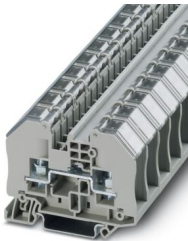
RTO 5-TC - 直通式接线端子



3049961

<https://www.phoenixcontact.com/cn/products/3049961>

请注意，本PDF文档中所示数据均生成自在线目录。完整数据请见用户文档。我们的一般下载使用条款已生效。



直通式接线端子，标称工作电压: 1000 V，额定电流: 41 A，连接量: 2，接线方式: 螺栓连接，第一层，额定接线容量: 6 mm²，安装方式: NS 35/7,5，NS 35/15，颜色: 灰色

优势

- 每个端子有4个桥接井
- 采用CLIPLINE complete系列专利的插拔式桥接件可以方便地实现桥接和电位分配
- 隐藏的弹簧垫圈保证了螺钉不会自行松脱
- 端子中央和接线位上方具有大面积标识区域
- 接线位可轻松操作

商业数据

订货号	3049961
包装单位	50 pc
最小订货量	50 pc
销售关键代码	BE4312
产品关键代码	BE4312
目录页面	页码381 (C-1-2019)
GTIN	4046356431385
单件重量（含包装）	32.81 g
单件重量（不含包装）	32.81 g
原产地	CN

RTO 5-TC - 直通式接线端子

3049961

<https://www.phoenixcontact.com/cn/products/3049961>



技术数据

说明

概述	注意：BE-RT... 路径扩展用于无绝缘套管的电缆插针（参见附件）。
----	-------------------------------------

产品属性

产品类型	螺栓接线端子
连接量	2
行数	1
电位	1

绝缘特性

过电压类别	III
污染等级	3

电气特性

额定浪涌电压	8 kV
额定条件下的最大功耗	1.31 W

连接数据

每层的连接数量	2
额定横截面	6 mm²

第一层

剥线长度	剥线长度取决于电缆接头制造商的技术规格。
连接符合标准	IEC 60947-7-1
标称电流	41 A
最大负载电流	41 A (当连接截面积为6 mm² 的导线时)
额定电压	1000 V
额定横截面	6 mm²

电缆端头 DIN 46234:1980-03

连接符合标准	DIN 46234:1980-03
横截面	0.5 mm² ... 6 mm²
横截面范围AWG	20 ... 10 (按IEC标准修订)
孔径	5.3 mm
宽度	10 mm
螺栓直径	5 mm
螺纹	M5
紧固扭矩	2.5 ... 3 Nm
连接符合标准	DIN 46237:1970-07
横截面	1 mm² ... 6 mm²
横截面范围AWG	16 ... 10 (按IEC标准修订)
孔径	5.3 mm

RTO 5-TC - 直通式接线端子



3049961

<https://www.phoenixcontact.com/cn/products/3049961>

宽度	10 mm
螺栓直径	5 mm
螺纹	M5
紧固扭矩	2.5 ... 3 Nm
环形电缆插针的识别色：红色	1 mm²
环形电缆插针的识别色：蓝色	2.5 mm²
环形电缆插针的识别色：黄色	6 mm²

尺寸

宽度	16.3 mm
端板宽度	2.2 mm
高度	66 mm
NS 35/7,5深度	51 mm
NS 35/15深度	58.5 mm

材料规格

颜色	灰色 (RAL 7042)
阻燃等级，符合UL 94	V0
绝缘材料组	I
绝缘材料	PA
低温下的静态绝缘材料应用	-60 °C
绝缘材料的温度指数 (DIN EN 60216-1 (VDE 0304-21))	130 °C
绝缘材料相对温度指数 (电气，UL 746 B)	130 °C
铁路车辆的防火保护 (DIN EN 45545-2) R22	HL 1 - HL 3
铁路车辆的防火保护 (DIN EN 45545-2) R23	HL 1 - HL 3
铁路车辆的防火保护 (DIN EN 45545-2) R24	HL 1 - HL 3
铁路车辆的防火保护 (DIN EN 45545-2) R26	HL 1 - HL 3
量热释热NFPA 130 (ASTM E 1354)	28 MJ/kg
表面可燃性NFPA 130 (ASTM E 162)	通过
烟雾比光密度NFPA 130 (ASTM E 662)	通过
烟气毒性NFPA 130 (SMP 800C)	通过

电气测试

电涌电压测试

结果	已通过测试
----	-------

温升测试

温度上升要求测试	温度上升 ≤ 45 K
结果	已通过测试
短时耐受电流 6 mm²	0.72 kA
结果	已通过测试

工频耐受电压

测试电压设定值	2.2 kV
结果	已通过测试

RTO 5-TC - 直通式接线端子



3049961

<https://www.phoenixcontact.com/cn/products/3049961>

机械特性

机械参数

开口式侧板	是
-------	---

机械测试

机械强度

结果	已通过测试
----	-------

载体上的附件

DIN导轨/固定支点	NS 32/NS 35
结果	已通过测试

环境和真实条件

针焰测试

暴露时间	30 s
结果	已通过测试

振荡/宽频带噪音

规格	DIN EN 50155 (VDE 0115-200):2018-05
频谱	2类, B级使用寿命测试, 在转向架上进行
频率	$f_1 = 5 \text{ Hz}$ 到 $f_2 = 250 \text{ Hz}$
ASD等级	$6.12 \text{ (m/s}^2\text{)}^2/\text{Hz}$
加速度	3.12g
每轴的测试周期	5 h
测试方向	X-, Y- 与 Z-轴

冲击

脉冲波形	半弦
加速度	30g
电击时间	18 毫秒
每个方向的电击次数	3
测试方向	X-, Y- 与 Z-轴 (正向与负向)

环境条件

环境温度 (运行)	-60 °C ... 110 °C (考虑到自加热在内的工作温度范围; 有关最高短期工作温度, 请参见电气特性相对温度指数)
环境温度 (存放/运输)	-25 °C ... 60 °C (短期内 (不超过24 小时), -60 °C到+70 °C)
环境温度 (组装)	-5 °C ... 70 °C
环境温度 (执行)	-5 °C ... 70 °C
允许湿度 (运行)	20 % ... 90 %
允许湿度 (存放/运输)	30 % ... 70 %

标准和规范

连接符合标准	IEC 60947-7-1
--------	---------------

RTO 5-TC - 直通式接线端子



3049961

<https://www.phoenixcontact.com/cn/products/3049961>

安装

安装类型	NS 35/7,5
	NS 35/15

RTO 5-TC - 直通式接线端子

3049961

<https://www.phoenixcontact.com/cn/products/3049961>



图纸

电路图



RTO 5-TC - 直通式接线端子



3049961

<https://www.phoenixcontact.com/cn/products/3049961>

认证

📄 To download certificates, visit the product detail page: <https://www.phoenixcontact.com/cn/products/3049961>



EAC

认证ID: RU C-DE.BL08.B.00540

RTO 5-TC - 直通式接线端子



3049961

<https://www.phoenixcontact.com/cn/products/3049961>

分类

ECLASS

ECLASS-11.0	27141120
ECLASS-13.0	27250101

ETIM

ETIM 9.0	EC000897
----------	----------

UNSPSC

UNSPSC 21.0	39121400
-------------	----------

RTO 5-TC - 直通式接线端子



3049961
<https://www.phoenixcontact.com/cn/products/3049961>

产品环境合规性

EU RoHS	
符合《欧盟RoHS物质指令要求》	是, 无豁免
China RoHS	
Environment friendly use period (EFUP)	EFUP-E
	没有超过限值的危险物质
EU REACH SVHC	
《REACH候选物质注释》(CAS编号)	相关物质重量百分比不超过0.1%

Phoenix Contact 2025 Å© - 保留所有权利
<https://www.phoenixcontact.com>

菲尼克斯（中国）投资有限公司总部
南京市江宁经济开发区菲尼克斯路36号
（江宁236信箱）邮编：211100
025-52121888
phoenix@phoenixcontact.com.cn