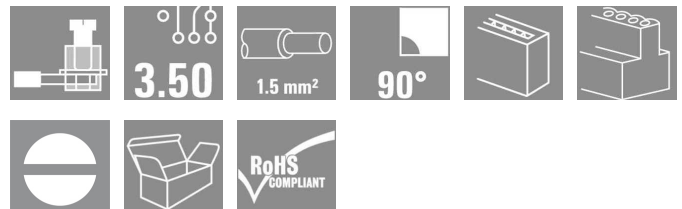


OMNIMATE Signal - série BL/SL 3.50 BL 3.50/10/90 SN OR BX

Weidmüller Interface GmbH & Co. KG
Klingenbergstraße 16
D-32758 Detmold
Germany
Fon: +49 5231 14-0
Fax: +49 5231 14-292083
www.weidmueller.com



Connecteurs femelles avec raccordement à étrier vissé au pas de 3,50 mm. Ils peuvent être codés et repérés.

- 0,20 - 1,5 mm² (IEC) / 28 - 14 AWG (UL)
- 250 V (IEC) / 300 V (UL)
- 17 A (IEC) / 10 A (UL)

Informations générales de commande

Type	BL 3.50/10/90 SN OR BX
Référence	1638630000
Version	Connecteur pour circuit imprimé, Connecteur femelle, 3.50 mm, Nombre de pôles: 10, 90°, Raccordement à étrier, Sections de raccordement, raccordement nominal, max.: 1.5 mm ² , Boîte
GTIN (EAN)	4008190276171
Cdt.	50 pièce(s)
Indices de produit	IEC: 320 V / 12 A / 0.2 - 1.5 mm ² UL: 300 V / 8 A / AWG 28 - AWG 14
Emballage	Boîte

**OMNIMATE Signal - série BL/SL 3.50
BL 3.50/10/90 SN OR BX**

Weidmüller Interface GmbH & Co. KG
Klingenbergstraße 16
D-32758 Detmold
Germany
Fon: +49 5231 14-0
Fax: +49 5231 14-292083
www.weidmueller.com

Caractéristiques techniques
Dimensions et poids

Poids net 9,23 g


raccordement

Sections de raccordement, raccordement nominal, min.	0,08 mm ²	Sections de raccordement, raccordement nominal, max.	1,5 mm ²
Section de raccordement du conducteur, AWG, min.	AWG 14	Section de raccordement du conducteur, AWG, max.	AWG 28
rigide, min. H05(07) V-U	0,2 mm ²	rigide, max. H05(07) V-U	1,5 mm ²
souple, min. H05(07) V-K	0,2 mm ²	souple, max. H05(07) V-K	1,5 mm ²
avec embout selon DIN 46 228/1, min.	0,2 mm ²	avec embout selon DIN 46 228/1, max.	1,5 mm ²
avec embout isolé DIN 46 228/4, min.	0,2 mm ²	avec embout isolé DIN 46 228/4, max.	1,5 mm ²
Calibre selon EN 60999 a x b; ø	2,4 mm x 1,5 mm		


caractéristiques nominales selon DIN IEC

<Courant nominal, min. Nombre de pôles (Tu=20°C)	12 A	Courant nominal, nombre de pôles max. (Tu=20°C)	10 A
Courant nominal, nombre de pôles (Tu=40°C), min.	10 A	Courant nominal, nombre de pôles (Tu=40°C), max.	8 A
Tension de choc nominale pour classe de surtension/Degré de pollution II/2	320 V	Tension de choc nominale pour classe de surtension/Degré de pollution III/2	160 V
Tension de choc nominale pour classe de surtension/Degré de pollution III/3	160 V	Tension de choc nominale pour classe de surtension/Degré de pollution II/2	2,5 kV
Tension de choc nominale pour classe de surtension/Degré de pollution III/2	2,5 kV	Tension de choc nominale pour classe de surtension/Degré de pollution III/3	2,5 kV
Tenue aux courants de faible durée	3 x 1s mit 100 A		

caractéristiques nominales selon CSA

Institut (CSA)		Tension nominale (groupe d'utilisation B)	300 V
Courant nominal (groupe d'utilisation B)	10 A	Tension nominale (groupe d'utilisation D)	300 V
Courant nominal (Use group D)	10 A	Section de raccordement de câble AWG, min.	AWG 28
Section de raccordement de câble AWG, max.	AWG 14		

caractéristiques nominales selon UL 1059

Institut (UR)		Tension nominale (groupe d'utilisation B)	300 V
Courant nominal (groupe d'utilisation B)	8 A	Tension nominale (groupe d'utilisation D)	300 V
Courant nominal (Use group D)	8 A	Section de raccordement de câble AWG, min.	AWG 28
Section de raccordement de câble AWG, max.	AWG 14		

Fiche de données

OMNIMATE Signal - série BL/SL 3.50 BL 3.50/10/90 SN OR BX

Weidmüller Interface GmbH & Co. KG
Klingenbergstraße 16
D-32758 Detmold
Germany
Fon: +49 5231 14-0
Fax: +49 5231 14-292083
www.weidmueller.com

Caractéristiques techniques

caractéristiques des matériaux

Matériau isolant	PBT	Couleur	orange
Tableau des couleurs (similaire)	RAL 2000	Classe d'inflammabilité selon UL 94	V-0
CTI	≥ 200	Matériau des contacts	Cu-Leg
Surface du contact	étamé	Température de fonctionnement , min.	-50 °C
Température de fonctionnement , max.	100 °C	Plage de température montage, min.	-30 °C
Plage de température montage, max.	100 °C		

caractéristiques du système

Famille de produits	OMNIMATE Signal - série BL/SL 3.50	Technique de raccordement de conducteurs	Raccordement à étrier
Orientation de la sortie du conducteur	90°	Pas en mm (P)	3,5 mm
Pas en pouces (P)	0,138 pouces	Nombre de pôles	10
Lame de tournevis	0,4 x 2,5	Norme lame de tournevis	DIN 5264
Couple de serrage, min.	0,2 Nm	Couple de serrage, max.	0,25 Nm
Vis de serrage	M 2	Longueur de dénudage	6 mm
L1 en mm	31,5 mm	L1 en pouce	1,24 pouces
Protection au toucher selon DIN VDE 0470	IP 20	Protection au toucher selon DIN VDE 57106	protection doigt

Classifications

ETIM 3.0	EC001284	UNSPSC	30-21-18-10
eClass 5.1	27-26-07-04	eClass 6.2	27-26-07-04
eClass 7.1	27-44-04-02		

Remarques

Remarque	<ul style="list-style-type: none"> • Autres couleurs sur demande • Surfaces de contact dorées sur demande • Courant nominal par rapport à la section nominale et au Nb min. de pôles. Diamètre extérieur max. du conducteur : 2,9 mm • Embouts nus selon DIN 46228/1 • Embouts isolés selon DIN 46228/4 • Sur le schéma, P = pas • Les données nominales se réfèrent au composant lui-même. Les lignes d'air et de fuite par rapport aux composants doivent être déterminées en tenant compte des normes applicables.
----------	--

Agréments

Agréments



ROHS

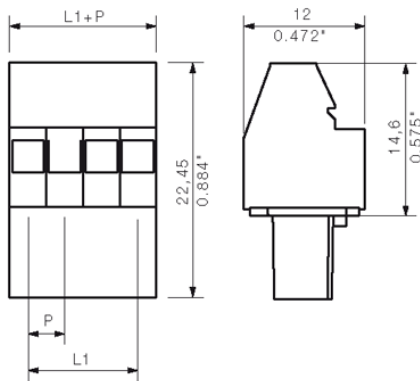
Conforme

Fiche de données

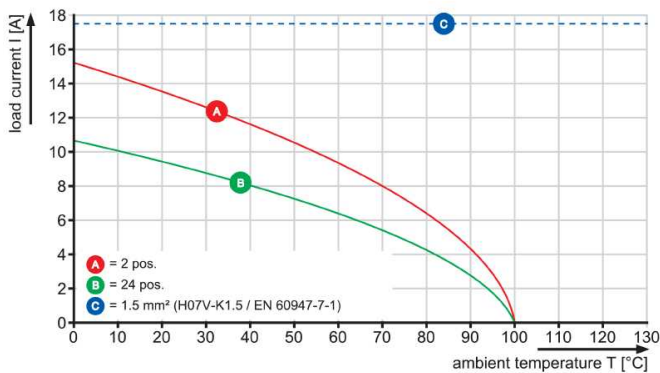
**OMNIMATE Signal - série BL/SL 3.50
BL 3.50/10/90 SN OR BX**

Weidmüller Interface GmbH & Co. KG
Klingenbergstraße 16
D-32758 Detmold
Germany
Fon: +49 5231 14-0
Fax: +49 5231 14-292083
www.weidmueller.com

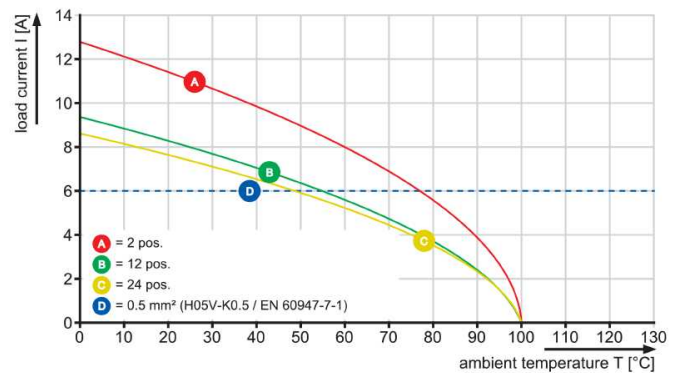
Dessins



BL 3.50/./90 & /270 - SL 3.50/./90

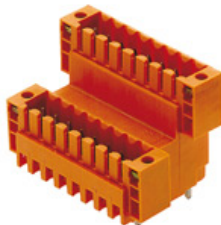


BL 3.50/./90 & /270 - SL 3.50/./90



**OMNIMATE Signal - série BL/SL 3.50
BL 3.50/10/90 SN OR BX**

Weidmüller Interface GmbH & Co. KG
Klingenbergstraße 16
D-32758 Detmold
Germany
Fon: +49 5231 14-0
Fax: +49 5231 14-292083
www.weidmuller.com

Pièce opposée (enfichable sous condition)
SLD 3.50V/180F


Connecteur mâle double étage décalé pour soudure à la vague au pas de 3,50 mm. Le connecteur mâle est disponible en version fermée et avec bride. Ils peuvent être repérés et codés.

- 250 V (IEC) / 300 V (UL)
- 10,5 A (IEC) / 8 A (UL)

Informations générales de commande

Type	Référence	Version	GTIN (EAN)	Cdt.	Indices de produit	Emballage
SLD 3.50 V/20/180F 3.2 SN OR BX	1641280000	Connecteur pour circuit imprimé, Connecteur mâle, Bride, Raccordement à souder, 3.50 mm, Nombre de pôles: 20, 180°, Longueur du picot à souder (l): 3.2 mm, étamé, orange, Boîte	4008190279684	20 pièce(s)	IEC: 200 V / 10.5 A UL: 300 V / 8 A	Boîte

SL-SMT 3.5/90LF bande


Connecteur mâle résistant aux températures élevées, pas de 3,50 mm.

- **Direction de connexion parallèle (90°), droite (180°) ou coudée (135°) au circuit imprimé**
- **Versions de boîtiers : côté fermé (G), bride vissée (F), bride à souder (LF) ou bride à souder montée (RF)**
- **Optimisés pour les procédés SMT**
- **Longueur de picot 3,2 mm universelle pour toutes techniques de soudure**
- **Longueur de picot 1,5 mm optimisée pour techniques de soudure par reflux**
- **Version emballée en carton (BX) ou en Tape-on-Reel (RL)**
- **Le connecteur mâle est codable**

Informations générales de commande

Type	Référence	Version	GTIN (EAN)	Cdt.	Indices de produit	Emballage
SL-SMT 3.50/10/90LF 1.5SN BK RL	1005180000	Connecteur pour circuit imprimé, Connecteur mâle, Brides à souder, Raccordement à souder par refusion, 3.50 mm, Nombre de pôles: 10, 90°, Longueur du picot à souder (l): 1.5 mm, étamé, noir, Tape	4032248704545	385 pièce(s)	IEC: 320 V / 15 A UL: 300 V / 10 A	Tape

OMNIMATE Signal - série BL/SL 3.50 BL 3.50/10/90 SN OR BX

Weidmüller Interface GmbH & Co. KG
Klingenbergstraße 16
D-32758 Detmold
Germany
Fon: +49 5231 14-0
Fax: +49 5231 14-292083
www.weidmueller.com

Pièce opposée (enfichable sous condition)

SL-SMT 3.5/180F Box



Connecteur mâle résistant aux températures élevées, pas de 3,50 mm.

- **Direction de connexion parallèle (90°), droite (180°) ou coudée (135°) au circuit imprimé**
- **Versions de boîtiers : côté fermé (G), bride vissée (F), bride à souder (LF) ou bride à souder montée (RF)**
- **Optimisés pour les procédés SMT**
- **Longueur de picot 3,2 mm universelle pour toutes techniques de soudure**
- **Longueur de picot 1,5 mm optimisée pour techniques de soudure par reflux**
- **Version emballée en carton (BX) ou en Tape-on-Reel (RL)**
- **Le connecteur mâle est codable**

Informations générales de commande

Type	Référence	Version	GTIN (EAN)	Cdt.	Indices de produit	Emballage
SL-SMT 3.50/10/180F 1.5SN BK BX	1761042001	Connecteur pour circuit imprimé, Connecteur mâle, Bride, Raccordement à souder par refusion, 3.50 mm, Nombre de pôles: 10, 180°, Longueur du picot à souder (l): 1.5 mm, étamé, noir, Boîte	4032248131617 50 pièce(s)		IEC: 320 V / 15 A UL: 300 V / 10 A	Boîte
SL-SMT 3.50/10/180F 3.2SN BK BX	1842850000	Connecteur pour circuit imprimé, Connecteur mâle, Bride, Raccordement à souder par refusion, 3.50 mm, Nombre de pôles: 10, 180°, Longueur du picot à souder (l): 3.2 mm, étamé, noir, Boîte	4032248354313 50 pièce(s)		IEC: 320 V / 15 A UL: 300 V / 10 A	Boîte
SL-SMT 3.50/10/180F 1.5SN BK TY	1761043001	Connecteur pour circuit imprimé, Connecteur mâle, Bride, Raccordement à souder par refusion, 3.50 mm, Nombre de pôles: 10, 180°, Longueur du picot à souder (l): 1.5 mm, étamé, noir, Plateau	4032248133420 36 pièce(s)		IEC: 320 V / 15 A UL: 300 V / 10 A	Plateau

**OMNIMATE Signal - série BL/SL 3.50
BL 3.50/10/90 SN OR BX**

Weidmüller Interface GmbH & Co. KG
Klingenbergstraße 16
D-32758 Detmold
Germany
Fon: +49 5231 14-0
Fax: +49 5231 14-292083
www.weidmueller.com

Pièce opposée (enfichable sous condition)
SL-SMT 3.5/90LF Box


Connecteur mâle résistant aux températures élevées, pas de 3,50 mm.

- **Direction de connexion parallèle (90°), droite (180°) ou coudée (135°) au circuit imprimé**
- **Versions de boîtiers : côté fermé (G), bride vissée (F), bride à souder (LF) ou bride à souder montée (RF)**
- **Optimisés pour les procédés SMT**
- **Longueur de picot 3,2 mm universelle pour toutes techniques de soudure**
- **Longueur de picot 1,5 mm optimisée pour techniques de soudure par reflux**
- **Version emballée en carton (BX) ou en Tape-on-Reel (RL)**
- **Le connecteur mâle est codable**

Informations générales de commande

Type	Référence	Version	GTIN (EAN)	Cdt.	Indices de produit	Emballage
SL-SMT 3.50/10/90LF 1.5SN BK BX	1805020000	Connecteur pour circuit imprimé, Connecteur mâle, Brides à souder, Raccordement à souder par refusion, 3.50 mm, Nombre de pôles: 10, 90°, Longueur du picot à souder (l): 1.5 mm, étamé, noir, Boîte	4032248268924	50 pièce(s)	IEC: 320 V / 15 A UL: 300 V / 10 A	Boîte
SL-SMT 3.50/10/90LF 3.2SN BK BX	1841940000	Connecteur pour circuit imprimé, Connecteur mâle, Brides à souder, Raccordement à souder par refusion, 3.50 mm, Nombre de pôles: 10, 90°, Longueur du picot à souder (l): 3.2 mm, étamé, noir, Boîte	4032248353293	50 pièce(s)	IEC: 320 V / 15 A UL: 300 V / 10 A	Boîte

**OMNIMATE Signal - série BL/SL 3.50
BL 3.50/10/90 SN OR BX**

Weidmüller Interface GmbH & Co. KG
Klingenbergstraße 16
D-32758 Detmold
Germany
Fon: +49 5231 14-0
Fax: +49 5231 14-292083
www.weidmueller.com

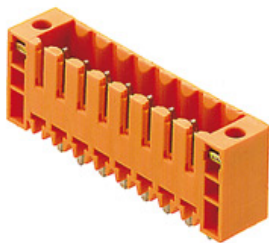
Pièce opposée (enfichable sous condition)
SLD 3.50V/90F


Connecteur mâle double étage décalé pour soudure à la vague au pas de 3,50 mm. Le connecteur mâle est disponible en version fermée et avec bride. Ils peuvent être repérés et codés.

- 250 V (IEC) / 300 V (UL)
- 10,5 A (IEC) / 8 A (UL)

Informations générales de commande

Type	Référence	Version	GTIN (EAN)	Cdt.	Indices de produit	Emballage
SLD 3.50 V/20/90F 3.2 SN OR BX	1642410000	Connecteur pour circuit imprimé, Connecteur mâle, Bride, Raccordement à souder, 3.50 mm, Nombre de pôles: 20, 90°, Longueur du picot à souder (l): 3.2 mm, étamé, orange, Boîte	4008190280932	20 pièce(s)	IEC: 200 V / 10.5 A UL: 300 V / 8 A	Boîte

SL 3.50/180F


Connecteur mâle de pas 3,50 mm pour soudure par vague

- Direction de branchement faisant un angle avec le PCB (135°)
- Variante boîtier : bride à vis (F)
- Conditionné dans une boîte en carton (BX)
- Le connecteur mâle est codable

250 V (CEI) / 300 V (UL)
17 A (CEI) / 10 A (UL)

Informations générales de commande

Type	Référence	Version	GTIN (EAN)	Cdt.	Indices de produit	Emballage
SL 3.50/10/180F 3.2SN OR BX	1607580000	Connecteur pour circuit imprimé, Connecteur mâle, Bride, Raccordement à souder, 3.50 mm, Nombre de pôles: 10, 180°, Longueur du picot à souder (l): 3.2 mm, étamé, orange, Boîte	4008190187545	50 pièce(s)	IEC: 320 V / 17 A UL: 300 V / 10 A	Boîte

**OMNIMATE Signal - série BL/SL 3.50
BL 3.50/10/90 SN OR BX**

Weidmüller Interface GmbH & Co. KG
Klingenbergstraße 16
D-32758 Detmold
Germany
Fon: +49 5231 14-0
Fax: +49 5231 14-292083
www.weidmueller.com

Pièce opposée (enfichable sous condition)
SL-SMT 3.5/180G Box


Connecteur mâle résistant aux températures élevées, pas de 3,50 mm.

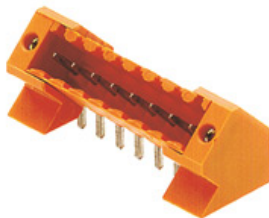
- **Direction de connexion parallèle (90°), droite (180°) ou coudée (135°) au circuit imprimé**
- **Versions de boîtiers : côté fermé (G), bride vissée (F), bride à souder (LF) ou bride à souder montée (RF)**
- **Optimisés pour les procédés SMT**
- **Longueur de picot 3,2 mm universelle pour toutes techniques de soudure**
- **Longueur de picot 1,5 mm optimisée pour techniques de soudure par reflux**
- **Version emballée en carton (BX) ou en Tape-on-Reel (RL)**
- **Le connecteur mâle est codable**

Informations générales de commande

Type	Référence	Version	GTIN (EAN)	Cdt.	Indices de produit	Emballage
SL-SMT 3.50/10/180G 3.2SN BK BX	1836990000	Connecteur pour circuit imprimé, Connecteur mâle, Fermé latéralement, Raccordement à souder par refusion, 3.50 mm, Nombre de pôles: 10, 180°, Longueur du picot à souder (l): 3.2 mm, étamé, noir, Boîte	4032248345076	50 pièce(s)	IEC: 320 V / 15 A UL: 300 V / 10 A	Boîte
SL-SMT 3.50/10/180G 1.5SN BK BX	1753062001	Connecteur pour circuit imprimé, Connecteur mâle, Fermé latéralement, Raccordement à souder par refusion, 3.50 mm, Nombre de pôles: 10, 180°, Longueur du picot à souder (l): 1.5 mm, étamé, noir, Boîte	4032248130962	50 pièce(s)	IEC: 320 V / 15 A UL: 300 V / 10 A	Boîte

**OMNIMATE Signal - série BL/SL 3.50
BL 3.50/10/90 SN OR BX**

Weidmüller Interface GmbH & Co. KG
Klingenbergstraße 16
D-32758 Detmold
Germany
Fon: +49 5231 14-0
Fax: +49 5231 14-292083
www.weidmuller.com

Pièce opposée (enfichable sous condition)
SL 3.50/135F


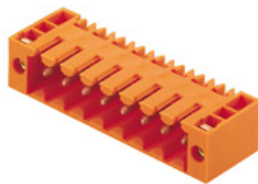
Connecteur mâle de pas 3,50 mm pour soudure par vague

- Direction de branchement faisant un angle avec le PCB (135°)
- Variante boîtier : bride à vis (F)
- Conditionné dans une boîte en carton (BX)
- Le connecteur mâle est codable

250 V (CEI) / 300 V (UL)
17 A (CEI) / 10 A (UL)

Informations générales de commande

Type	Référence	Version	GTIN (EAN)	Cdt.	Indices de produit	Emballage
SL	1643410000	Connecteur pour circuit imprimé, Connecteur mâle, Bride, Raccordement à souder, 3.50 mm, Nombre de pôles: 10, 135°, Longueur du picot à souder (l): 3.2 mm, étamé, orange, Boîte	4008190282172	50 pièce(s)	IEC: 320 V / 15 A UL: 300 V / 10 A	Boîte
3.50/10/135F						
3.2SN OR BX						

SL 3.50/90F


Connecteur mâle de pas 3,50 mm pour soudure par vague

- Direction de branchement faisant un angle avec le PCB (135°)
- Variante boîtier : bride à vis (F)
- Conditionné dans une boîte en carton (BX)
- Le connecteur mâle est codable

250 V (CEI) / 300 V (UL)
17 A (CEI) / 10 A (UL)

Informations générales de commande

Type	Référence	Version	GTIN (EAN)	Cdt.	Indices de produit	Emballage
SL	1607120000	Connecteur pour circuit imprimé, Connecteur mâle, Bride, Raccordement à souder, 3.50 mm, Nombre de pôles: 10, 90°, Longueur du picot à souder (l): 3.2 mm, étamé, orange, Boîte	4008190079710	50 pièce(s)	IEC: 320 V / 17 A UL: 300 V / 10 A	Boîte
3.50/10/90F						
3.2SN OR BX						

OMNIMATE Signal - série BL/SL 3.50 BL 3.50/10/90 SN OR BX

Weidmüller Interface GmbH & Co. KG
Klingenbergstraße 16
D-32758 Detmold
Germany
Fon: +49 5231 14-0
Fax: +49 5231 14-292083
www.weidmuller.com

Pièce opposée (enfichable sous condition)

SL-SMT 3.5/180LF Box



Connecteur mâle résistant aux températures élevées, pas de 3,50 mm.

- Direction de connexion parallèle (90°), droite (180°) ou coudée (135°) au circuit imprimé
- Versions de boîtiers : côté fermé (G), bride vissée (F), bride à souder (LF) ou bride à souder montée (RF)
- Optimisés pour les procédés SMT
- Longueur de picot 3,2 mm universelle pour toutes techniques de soudure
- Longueur de picot 1,5 mm optimisée pour techniques de soudure par reflux
- Version emballée en carton (BX) ou en Tape-on-Reel (RL)
- Le connecteur mâle est codable

Informations générales de commande

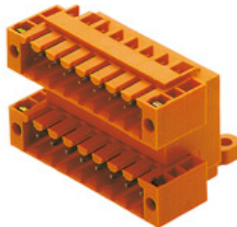
Type	Référence	Version	GTIN (EAN)	Cdt.	Indices de produit	Emballage
SL-SMT 3.50/10/180LF 1.5SN BK BX	1804780000	Connecteur pour circuit imprimé, Connecteur mâle, Brides à souder, Raccordement à souder par refusion, 3.50 mm, Nombre de pôles: 10, 180°, Longueur du picot à souder (l): 1.5 mm, étamé, noir, Boîte	4032248268566	50 pièce(s)	IEC: 320 V / 15 A UL: 300 V / 10 A	Boîte
SL-SMT 3.50/10/180LF 3.2SN BK BX	1842620000	Connecteur pour circuit imprimé, Connecteur mâle, Brides à souder, Raccordement à souder par refusion, 3.50 mm, Nombre de pôles: 10, 180°, Longueur du picot à souder (l): 3.2 mm, étamé, noir, Boîte	4032248353989	50 pièce(s)	IEC: 320 V / 15 A UL: 300 V / 10 A	Boîte

OMNIMATE Signal - série BL/SL 3.50 BL 3.50/10/90 SN OR BX

Weidmüller Interface GmbH & Co. KG
Klingenbergstraße 16
D-32758 Detmold
Germany
Fon: +49 5231 14-0
Fax: +49 5231 14-292083
www.weidmueller.com

Pièce opposée (enfichable sous condition)

SLD 3.50/90F



Connecteur mâle double étage pour soudure à la vague au pas de 3,50 mm. Le connecteur mâle est disponible en version ouverte, fermée et avec bride. Ils peuvent être repérés et codés. Emballage en carton.

- 250 V (IEC) / 300 V (UL)
- 10,5 A (IEC) / 8 A (UL)

Informations générales de commande

Type	Référence	Version	GTIN (EAN)	Cdt.	Indices de produit	Emballage
SLD 3.50/20/90F 3.2SN OR BX	1633890000	Connecteur pour circuit imprimé, Connecteur mâle, Bride, Raccordement à souder, 3.50 mm, Nombre de pôles: 20, 90°, Longueur du picot à souder (l): 3.2 mm, étamé, orange, Boîte	4008190258344	20 pièce(s)	IEC: 200 V / 10.5 A UL: 300 V / 8 A	Boîte

SL-SMT 3.5/90F Box



Connecteur mâle résistant aux températures élevées, pas de 3,50 mm.

- **Direction de connexion parallèle (90°), droite (180°) ou coudée (135°) au circuit imprimé**
- **Versions de boîtiers : côté fermé (G), bride vissée (F), bride à souder (LF) ou bride à souder montée (RF)**
- **Optimisés pour les procédés SMT**
- **Longueur de picot 3,2 mm universelle pour toutes techniques de soudure**
- **Longueur de picot 1,5 mm optimisée pour techniques de soudure par reflux**
- **Version emballée en carton (BX) ou en Tape-on-Reel (RL)**
- **Le connecteur mâle est codable**

Informations générales de commande

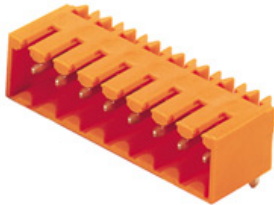
Type	Référence	Version	GTIN (EAN)	Cdt.	Indices de produit	Emballage
SL-SMT 3.50/10/90F 3.2SN BK BX	1842160000	Connecteur pour circuit imprimé, Connecteur mâle, Bride, Raccordement à souder par refusion, 3.50 mm, Nombre de pôles: 10, 90°, Longueur du picot à souder (l): 3.2 mm, étamé, noir, Boîte	4032248353514	50 pièce(s)	IEC: 320 V / 15 A UL: 300 V / 10 A	Boîte

OMNIMATE Signal - série BL/SL 3.50 BL 3.50/10/90 SN OR BX

Weidmüller Interface GmbH & Co. KG
Klingenbergstraße 16
D-32758 Detmold
Germany
Fon: +49 5231 14-0
Fax: +49 5231 14-292083
E-mail: info@weidmueller.com
www.weidmueller.com

Pièce opposée (enfichable de manière générale)

SL 3.50/90G



Connecteur mâle de pas 3,50 mm pour soudure par vague

- Direction de branchement faisant un angle avec le PCB (135°)
- Variante boîtier : bride à vis (F)
- Conditionné dans une boîte en carton (BX)
- Le connecteur mâle est codable

250 V (CEI) / 300 V (UL)
17 A (CEI) / 10 A (UL)

Informations générales de commande

Type	Référence	Version	GTIN (EAN)	Cdt.	Indices de produit	Emballage
SL	1605150000	Connecteur pour circuit imprimé, Connecteur mâle, Fermé latéralement, Raccordement à souder, 3.50 mm, Nombre de pôles: 10, 90°, Longueur du picot à souder (l): 3.2 mm, étamé, orange, Boîte	4008190183998	50 pièce(s)	IEC: 320 V / 17 A UL: 300 V / 10 A	Boîte

SL-SMT 3.5/90G bande



Connecteur mâle résistant aux températures élevées, pas de 3,50 mm.

- Direction de connexion parallèle (90°), droite (180°) ou coudée (135°) au circuit imprimé
- Versions de boîtiers : côté fermé (G), bride vissée (F), bride à souder (LF) ou bride à souder montée (RF)
- Optimisés pour les procédés SMT
- Longueur de picot 3,2 mm universelle pour toutes techniques de soudure
- Longueur de picot 1,5 mm optimisée pour techniques de soudure par reflux
- Version emballée en carton (BX) ou en Tape-on-Reel (RL)
- Le connecteur mâle est codable

Informations générales de commande

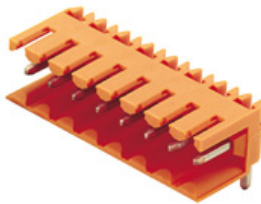
Type	Référence	Version	GTIN (EAN)	Cdt.	Indices de produit	Emballage
SL-SMT	1761624001	Connecteur pour circuit imprimé, Connecteur mâle, Fermé latéralement, Raccordement à souder par reflux, 3.50 mm, Nombre de pôles: 10, 90°, Longueur	4032248136063	385 pièce(s)	IEC: 320 V / 15 A UL: 300 V / 10 A	Tape

**OMNIMATE Signal - série BL/SL 3.50
BL 3.50/10/90 SN OR BX**

Weidmüller Interface GmbH & Co. KG
Klingenbergstraße 16
D-32758 Detmold
Germany
Fon: +49 5231 14-0
Fax: +49 5231 14-292083
www.weidmueller.com

Pièce opposée (enfichable de manière générale)

du picot à souder (l): 1.5
mm, étamé, noir, Tape

SL 3.50/90


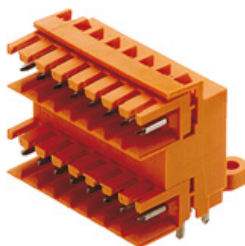
Connecteur mâle de pas 3,50 mm pour soudure par vague

- Direction de branchement faisant un angle avec le PCB (135°)
- Variante boîtier : bride à vis (F)
- Conditionné dans une boîte en carton (BX)
- Le connecteur mâle est codable

250 V (CEI) / 300 V (UL)
17 A (CEI) / 10 A (UL)

Informations générales de commande

Type	Référence	Version	GTIN (EAN)	Cdt.	Indices de produit	Emballage
SL	1597290000	Connecteur pour circuit imprimé, Connecteur mâle, Ouvert latéralement, Raccordement à souder, 3.50 mm, Nombre de pôles: 10, 90°, Longueur du picot à souder (l): 3.2 mm, étamé, orange, Boîte	4008190165277	50 pièce(s)	IEC: 320 V / 17 A UL: 300 V / 10 A	Boîte

SLD 3.50/90


Connecteur mâle double étage pour soudure à la vague au pas de 3,50 mm. Le connecteur mâle est disponible en version ouverte, fermée et avec bride. Ils peuvent être repérés et codés. Emballage en carton.

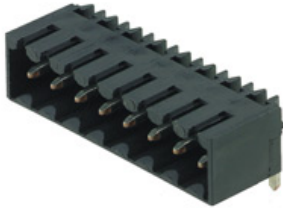
- 250 V (IEC) / 300 V (UL)
- 10,5 A (IEC) / 8 A (UL)

Informations générales de commande

Type	Référence	Version	GTIN (EAN)	Cdt.	Indices de produit	Emballage
SLD	1633430000	Connecteur pour circuit imprimé, Connecteur mâle, Ouvert latéralement, Raccordement à souder, 3.50 mm, Nombre de pôles: 20, 90°, Longueur du picot à souder (l): 3.2 mm, étamé, orange, Boîte	4008190257880	20 pièce(s)	IEC: 200 V / 10.5 A UL: 300 V / 8 A	Boîte

**OMNIMATE Signal - série BL/SL 3.50
BL 3.50/10/90 SN OR BX**

Weidmüller Interface GmbH & Co. KG
Klingenbergstraße 16
D-32758 Detmold
Germany
Fon: +49 5231 14-0
Fax: +49 5231 14-292083
www.weidmueller.com

Pièce opposée (enfichable de manière générale)
SL-SMT 3.5/90G Box


Connecteur mâle résistant aux températures élevées, pas de 3,50 mm.

- **Direction de connexion parallèle (90°), droite (180°) ou coudée (135°) au circuit imprimé**
- **Versions de boîtiers : côté fermé (G), bride vissée (F), bride à souder (LF) ou bride à souder montée (RF)**
- **Optimisés pour les procédés SMT**
- **Longueur de picot 3,2 mm universelle pour toutes techniques de soudure**
- **Longueur de picot 1,5 mm optimisée pour techniques de soudure par reflux**
- **Version emballée en carton (BX) ou en Tape-on-Reel (RL)**
- **Le connecteur mâle est codable**

Informations générales de commande

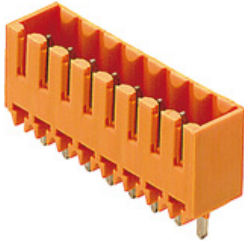
Type	Référence	Version	GTIN (EAN)	Cdt.	Indices de produit	Emballage
SL-SMT 3.50/10/90G 1.5SN BK BX	1761622001	Connecteur pour circuit imprimé, Connecteur mâle, Fermé latéralement, Raccordement à souder par refusion, 3.50 mm, Nombre de pôles: 10, 90°, Longueur du picot à souder (l): 1.5 mm, étamé, noir, Boîte	4032248132218 50 pièce(s)		IEC: 320 V / 15 A UL: 300 V / 10 A	Boîte
SL-SMT 3.50/10/90G 3.2SN BK BX	1841710000	Connecteur pour circuit imprimé, Connecteur mâle, Fermé latéralement, Raccordement à souder par refusion, 3.50 mm, Nombre de pôles: 10, 90°, Longueur du picot à souder (l): 3.2 mm, étamé, noir, Boîte	4032248353064 50 pièce(s)		IEC: 320 V / 15 A UL: 300 V / 10 A	Boîte

OMNIMATE Signal - série BL/SL 3.50 BL 3.50/10/90 SN OR BX

Weidmüller Interface GmbH & Co. KG
Klingenbergstraße 16
D-32758 Detmold
Germany
Fon: +49 5231 14-0
Fax: +49 5231 14-292083
E-mail: info@weidmueller.com

Pièce opposée (enfichable de manière générale)

SL 3.50/180G



Connecteur mâle de pas 3,50 mm pour soudure par vague

- Direction de branchement faisant un angle avec le PCB (135°)
- Variante boîtier : bride à vis (F)
- Conditionné dans une boîte en carton (BX)
- Le connecteur mâle est codable

250 V (CEI) / 300 V (UL)
17 A (CEI) / 10 A (UL)

Informations générales de commande

Type	Référence	Version	GTIN (EAN)	Cdt.	Indices de produit	Emballage
SL	1604550000	Connecteur pour circuit imprimé, Connecteur mâle, Fermé latéralement, Raccordement à souder, 3.50 mm, Nombre de pôles: 10, 180°, Longueur du picot à souder (l): 3.2 mm, étamé, orange, Boîte	4008190111663	50 pièce(s)	IEC: 320 V / 17 A UL: 300 V / 10 A	Boîte
3.50/10/180G						
3.2SN OR BX						

SL-SMT 3.5/180G bande



Connecteur mâle résistant aux températures élevées, pas de 3,50 mm.

- Direction de connexion parallèle (90°), droite (180°) ou coudée (135°) au circuit imprimé
- Versions de boîtiers : côté fermé (G), bride vissée (F), bride à souder (LF) ou bride à souder montée (RF)
- Optimisés pour les procédés SMT
- Longueur de picot 3,2 mm universelle pour toutes techniques de soudure
- Longueur de picot 1,5 mm optimisée pour techniques de soudure par reflux
- Version emballée en carton (BX) ou en Tape-on-Reel (RL)
- Le connecteur mâle est codable

Informations générales de commande

Type	Référence	Version	GTIN (EAN)	Cdt.	Indices de produit	Emballage
SL-SMT	1753064001	Connecteur pour circuit imprimé, Connecteur mâle, Fermé latéralement, Raccordement à souder par refusion, 3.50 mm, Nombre de pôles: 10, 180°, Longueur du picot à souder	4032248135660	265 pièce(s)	IEC: 320 V / 15 A UL: 300 V / 10 A	Tape
3.50/10/180G						
1.5SN BK RL						

OMNIMATE Signal - série BL/SL 3.50 BL 3.50/10/90 SN OR BX

Weidmüller Interface GmbH & Co. KG
Klingenbergstraße 16
D-32758 Detmold
Germany
Fon: +49 5231 14-0
Fax: +49 5231 14-292083
www.weidmueller.com

Pièce opposée (enfichable de manière générale)

(I): 1.5 mm, étamé, noir,
Tape

SLD 3.50V/90G



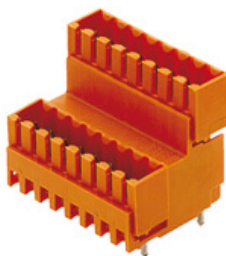
Connecteur mâle double étage décalé pour soudure à la vague au pas de 3,50 mm. Le connecteur mâle est disponible en version fermée et avec bride. Ils peuvent être repérés et codés.

- 250 V (IEC) / 300 V (UL)
- 10,5 A (IEC) / 8 A (UL)

Informations générales de commande

Type	Référence	Version	GTIN (EAN)	Cdt.	Indices de produit	Emballage
SLD 3.50 V/20/90G 3.2 SN OR BX	1642280000	Connecteur pour circuit imprimé, Connecteur mâle, Fermé latéralement, Raccordement à souder, 3.50 mm, Nombre de pôles: 20, 90°, Longueur du picot à souder (I): 3.2 mm, étamé, orange, Boîte	4008190280802	20 pièce(s)	IEC: 200 V / 10.5 A UL: 300 V / 8 A	Boîte

SLD 3.50V/180G



Connecteur mâle double étage décalé pour soudure à la vague au pas de 3,50 mm. Le connecteur mâle est disponible en version fermée et avec bride. Ils peuvent être repérés et codés.

- 250 V (IEC) / 300 V (UL)
- 10,5 A (IEC) / 8 A (UL)

Informations générales de commande

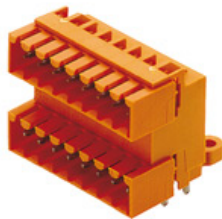
Type	Référence	Version	GTIN (EAN)	Cdt.	Indices de produit	Emballage
SLD 3.5 V/20/180G 3.2OR	1641150000	Connecteur pour circuit imprimé, Connecteur mâle, Fermé latéralement, Raccordement à souder, 3.50 mm, Nombre de pôles: 20, 180°, Longueur du picot à souder (I): 3.2 mm, étamé, orange, Boîte	4008190279554	20 pièce(s)	IEC: 200 V / 10.5 A UL: 300 V / 8 A	Boîte

OMNIMATE Signal - série BL/SL 3.50 BL 3.50/10/90 SN OR BX

Weidmüller Interface GmbH & Co. KG
Klingenbergstraße 16
D-32758 Detmold
Germany
Fon: +49 5231 14-0
Fax: +49 5231 14-292083
www.weidmueller.com

Pièce opposée (enfichable de manière générale)

SLD 3.50/90G



Connecteur mâle double étage pour soudure à la vague au pas de 3,50 mm. Le connecteur mâle est disponible en version ouverte, fermée et avec bride. Ils peuvent être repérés et codés. Emballage en carton.

- 250 V (IEC) / 300 V (UL)
- 10,5 A (IEC) / 8 A (UL)

Informations générales de commande

Type	Référence	Version	GTIN (EAN)	Cdt.	Indices de produit	Emballage
SLD	1633660000	Connecteur pour circuit imprimé, Connecteur mâle, Fermé latéralement, Raccordement à souder, 3.50 mm, Nombre de pôles: 20, 90°, Longueur du picot à souder (l): 3.2 mm, étamé, orange, Boîte	4008190258115	20 pièce(s)	IEC: 200 V / 10.5 A UL: 300 V / 8 A	Boîte

SL-THR 3.5/135F



Connecteur mâle résistant aux températures élevées, pas de 3,50 mm.

- Direction de connexion parallèle (90°), droite (180°) ou coudée (135°) au circuit imprimé
- Versions de boîtiers : côté fermé (G), bride vissée (F), bride à souder (LF) ou bride à souder montée (RF)
- Optimisés pour les procédés SMT
- Longueur de picot 3,2 mm universelle pour toutes techniques de soudure
- Longueur de picot 1,5 mm optimisée pour techniques de soudure par reflux
- Version emballée en carton (BX) ou en Tape-on-Reel (RL)
- Le connecteur mâle est codable

Informations générales de commande

Type	Référence	Version	GTIN (EAN)	Cdt.	Indices de produit	Emballage
SL-SMT	1003590000	Connecteur pour circuit imprimé, Connecteur mâle, Bride, Raccordement à souder par refusion, 3.50 mm, Nombre de pôles: 10, 135°, Longueur du picot à souder (l): 3.2 mm, étamé, noir, Boîte	4032248700219	50 pièce(s)	IEC: 320 V / 15 A UL: 300 V / 10 A	Boîte

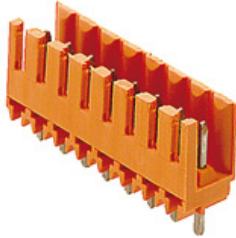
Fiche de données

OMNIMATE Signal - série BL/SL 3.50 BL 3.50/10/90 SN OR BX

Weidmüller Interface GmbH & Co. KG
Klingenbergstraße 16
D-32758 Detmold
Germany
Fon: +49 5231 14-0
Fax: +49 5231 14-292083
www.weidmueller.com

Pièce opposée (enfichable de manière générale)

SL 3.50/180



Connecteur mâle de pas 3,50 mm pour soudure par vague

- Direction de branchement faisant un angle avec le PCB (135°)
- Variante boîtier : bride à vis (F)
- Conditionné dans une boîte en carton (BX)
- Le connecteur mâle est codable

250 V (CEI) / 300 V (UL)
17 A (CEI) / 10 A (UL)

Informations générales de commande

Type	Référence	Version	GTIN (EAN)	Cdt.	Indices de produit	Emballage
SL	1604850000	Connecteur pour circuit imprimé, Connecteur mâle, Ouvert latéralement, Raccordement à souder, 3.50 mm, Nombre de pôles: 10, 180°, Longueur du picot à souder (l): 3.2 mm, étamé, orange, Boîte	4008190096649	50 pièce(s)	IEC: 320 V / 17 A UL: 300 V / 10 A	Boîte

