

TECHNICKÉ ÚDAJE

Infračervené kamery Ti480, Ti450, Ti400 a Ti300

Profesionální řada Fluke



ŠPIČKOVÁ KVALITA OBRAZU

PROSTOROVÉ ROZLIŠENÍ

Ti480 0,93 mRad

Ti450 a Ti400 1,31 mRad

Ti300 1,75 mRad

ROZLIŠENÍ

Ti480 640 × 480

Režim SuperResolution: 1280 × 960

Ti450 320 × 240

Režim SuperResolution: 640 × 480

Ti400 320 × 240

Ti300 240 × 180

ZORNÉ POLE

Ti480 34° vodorovně × 24° svisle

Ti450, Ti400, Ti300 24° vodorovně × 17° svisle

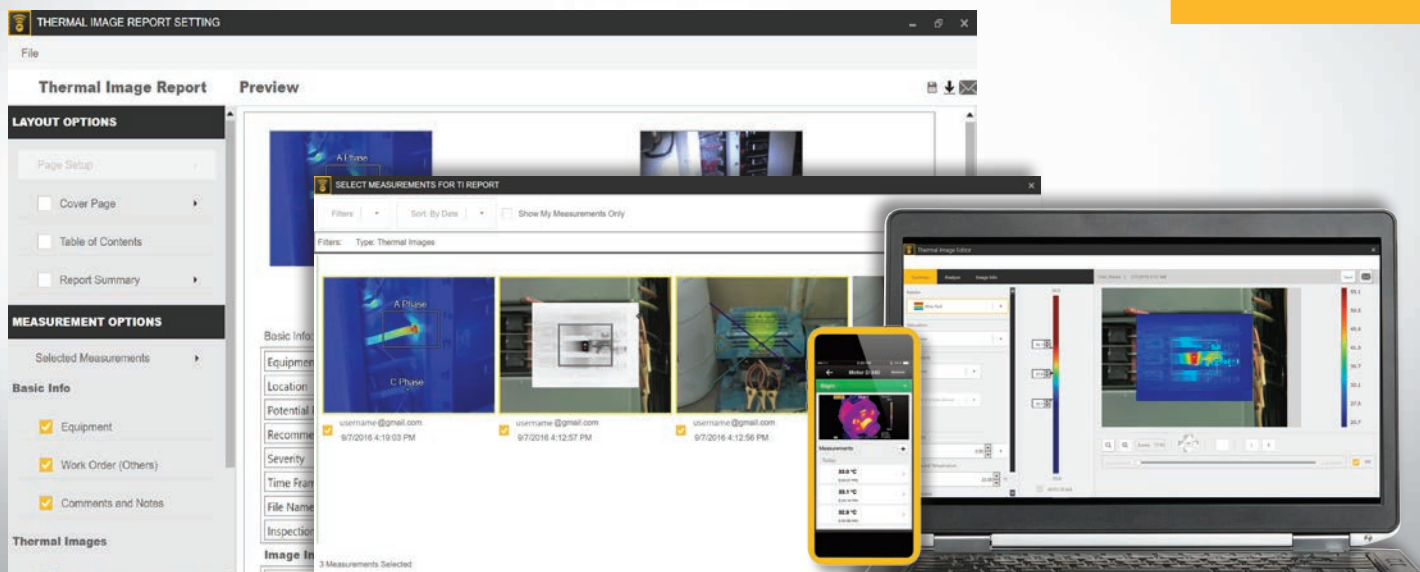


Kompatibilní se systémem
Fluke Connect®

Nová definice ostření.

- S režimem **MultiSharp™ Focus** pořídíte jasný a přesný obrázek zaostřený v celém zorném poli. Stačí zamířit a měřit. Kamera ihned automaticky zpracuje sadu obrázků zaostřených na blízko i na dálku (Ti480 a Ti450).
- Získejte okamžitý plně zaostřený obrázek určeného cíle. **Automatické ostření LaserSharp®**, exkluzivně nabízené společností Fluke, využívá k vysoce přesným* výpočtům a zobrazování vzdálenosti k určenému cíli zabudovaný laserový dálkoměr.
- Získejte 4násobný počet pixelů s režimem **SuperResolution**, který pořídí více snímků a zkombinuje je do obrázku s rozlišením 1280 × 960 (Ti480) nebo 640 × 480 (Ti450).
- Ušetřete čas – synchronizujte obrázky bezdrátově přímo z termokamery do **systému Fluke Connect®** a připojujte je k záznamům o objektech nebo k pracovním příkazům. Přístup ke kontrolním měřením odkudkoli vám umožní rychleji rozhodovat. Členové týmu mohou okamžitě vidět stejná data na místě kontroly i v kanceláři.
- Snižuje potřebu zapisovat si na místě poznámky díky dvěma užitečným funkcím:
 - Poznámkový systém IR-PhotoNotes™ – pořídí digitální obrázky okolní oblasti pro zachycení podmínek nebo samotného umístění.
 - Do souboru lze také uložit další podrobnosti pomocí hlasových poznámek.
- **Pomocí barevných upozornění můžete rychle zvýraznit oblasti, které jsou mimo přednastavené „normální“ rozsahy teplot.**
- **Získejte potřebné detaily** použitím vyměnitelných inteligentních objektivů – 2x a 4x teleobjektivu a širokoúhlého objektivu – bez nutnosti kalibrace.
- **Součástí je software pro stolní počítače Fluke Connect® SmartView®:** Optimalizujte infračervené obrázky, provádějte analýzy, generujte rychlé, přizpůsobitelné a dobře podložené zprávy a exportujte obrázky do cloudu ve formátu podle vlastní volby.

*Až do 30 metrů



Výkonný nový snadno použitelný software pro stolní počítače Fluke Connect® SmartView®.

Nyní je k dispozici komplexní a připojená softwarová platforma, která představuje budoucnost integrované údržby zařízení, sledování, analyzování a tvorby zpráv. Nikdy nebylo tak snadné optimalizovat infračervené obrázky, provádět analýzy, generovat rychlé, přizpůsobitelné a dobře podložené zprávy a exportovat obrázky do cloudu ve formátu podle vlastní volby. A umožňuje integraci s Fluke Connect – největším integrovaným systémem softwaru a nástrojů pro údržbu na světě.

- Moderní vizuální design
- Intuitivní navigace v softwaru, kterou se snadněji naučíte a ve které se snadněji a rychleji pracuje
- Zjednodušené pracovní postupy
- Zjednodušená tvorba zpráv a lepší šablony pro zprávy
- Cloudové úložiště Fluke Connect

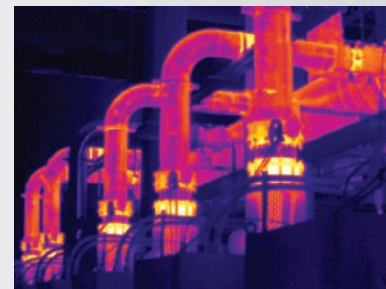
Software pro stolní počítače Fluke Connect SmartView® dostanete se zakoupenou kamerou.

Stahujte na adrese fluke.com/FlukeConnectTI

100% zaostření – všechny objekty. Blízké i vzdálené Režim MultiSharp™ Focus.



Ruční ostření



Režim MultiSharp Focus

Podrobné specifikace

	Ti480	Ti450	Ti400	Ti300
Hlavní vlastnosti				
Rozlišení snímače	640 × 480 (307 200 pixelů) nebo 1280 × 960 s režimem SuperResolution	320 × 240 (76 800 pixelů) nebo 640 × 480 s režimem SuperResolution	320 × 240 (76 800 pixelů)	240 × 180 (43 200 pixelů)
SuperResolution	Ano, v termokameře a v softwaru. Pořizuje a kombinuje 4násobné množství dat a vytvoří obrázek velikosti 1280 × 960 pixelů.	Ano, v termokameře a v softwaru. Pořizuje a kombinuje 4násobné množství dat a vytvoří obrázek velikosti 640 × 480 pixelů.		–
IFOV se standardním objektivem (prostorové rozlišení)	0,93 mRad, D:S 1065:1	1,31 mRad, D:S 753:1		1,75 mRad, D:S 565:1
Zorné pole	34° vodorovně × 24° svisle		24° vodorovně × 17° svisle	
Minimální vzdálenost ostření	15 cm (cca 6")			
Technologie IR-Fusion®	Full screen (Režim celé obrazovky)			
Režim MultiSharp™ Focus	Ano, zaostřené v celém zorném poli, na blízko i na dálku.			–
Automatické ostření LaserSharp®	Ano, pro vždy zaostřené snímky Vždy. Jednoduše. Rychle.			
Laserový přístroj na měření vzdálenosti	Ano, vypočítává vzdálenost cíle pro dokonale ostré snímky a zobrazuje vzdálenost na obrazovce			
Pokročilé ruční ostření	Ano			
Bezdrátové připojení	Ano, k počítači a zařízením iPhone® a iPad® (iOS 4s a novější), Android™ 4.3 a novější a WiFi pro LAN (je-li k dispozici)			
Kompatibilní s aplikací Fluke Connect®	Ano*, připojte kameru k chytrému telefonu a pořízené snímky se automaticky nahrají do aplikace Fluke Connect, ve které je můžete ukládat a sdílet.			
Volitelný software Fluke Connect® Assets	Ano*, přiřazujte obrázky k objektům a vytvářejte pracovní příkazy. Porovnávejte snadno různé typy měření na jednom místě.			
Okamžité nahrávání přes Fluke Connect®	Ano*, připojte kameru k Wi-Fi síti v budově a pořízené obrázky se automaticky nahrají do systému Fluke Connect, který umožňuje jejich prohlížení na chytrém telefonu nebo PC.			
Kompatibilní s přístroji Fluke Connect®	Ano*, připojí se automaticky k vybraným přístrojům s podporou technologie Fluke Connect a zobrazí naměřené údaje na obrazovce kamery.			
Technologie IR-Fusion®	Ano, přidá do infračerveného obrázku kontext detailů ve viditelném světle.			
Režim AutoBlend™	Min, Mid, Max IR a plně viditelný snímek na termokameře; průběžně variabilní v softwaru			
Obraz v obraze (PIP)	Ano			
Odolný dotykový displej	Displej LCD 3,5 palce (orientovaný na šířku), 640 × 480			
Odolné a ergonomické provedení pro ovládání jednou rukou	Ano			
Tepelná citivost (NETD)**	≤0,05 °C při 30 °C teploty objektu (50 mK)	≤0,03 °C při 30 °C teploty objektu (30 mK)	≤0,05 °C při 30 °C teploty objektu (50 mK)	
Úroveň a rozpětí	Plynulé automatické a manuální nastavení měřítka			
Rychlé automatické přepínání mezi manuálními a automatickými režimy	Ano			
Rychlé znovunastavení rozsahu v manuálním režimu	Ano			
Minimální rozpětí (v manuálním režimu)	2,0 °C (3,6 °F)			
Minimální rozpětí (v automatickém režimu)	3,0 °C (5,4 °F)			
Vestavěný digitální fotoaparát (viditelné světlo)	5 MP			
Obnovovací frekvence	Verze 60 Hz nebo 9 Hz			
Laserové ukazovátko	Ano			
Světlo LED (svítlina)	Ano			
Digitální zoom	2x a 4x			–
Zachycování snímků a ukládání dat				
Možnosti rozšíření paměti	Vyměnitelná 4GB paměťová karta micro SD, 4GB interní paměť flash, možnost ukládání na USB flash disk, nahrávání na Fluke Cloud™ pro trvalé uložení			
Pořizování snímků, kontrola, mechanismus ukládání	Zachycování obrazu jednou rukou, kontrola a možnosti ukládání			

*Software Fluke Connect SmartView® pro analýzy a tvorbu zpráv je dostupný ve všech zemích, ale systém Fluke Connect ne. Ověřte si dostupnost u svého autorizovaného distributora společnosti Fluke.
 ** Nejlepší možné

Podrobné specifikace

	Ti480	Ti450	Ti400	Ti300
Formáty obrazových souborů	Neradiometrické (.bmp) nebo (.jpeg) nebo plně radiometrické (.is2); pro neradiometrické soubory (.bmp, .jpeg a .avi) není třeba software pro analýzu			
Prohlížení paměti	Kontrola prostřednictvím miniatur a na celé obrazovce			
Software	Úplný software Fluke Connect pro analýzu a tvorbu zpráv s přístupem k systému Fluke Connect			
Podporované exportní formáty souborů v softwaru pro stolní počítače Fluke Connect®	Bitová mapa (.bmp), GIF, JPEG, PNG, TIFF			
Hlasové poznámky	Maximální doba záznamu 60 s na snímek; lze přehrát v termokameře, k dispozici volitelná Bluetooth náhlavní souprava – není však vyžadována.			
IR-PhotoNotes™	Ano (5 obrázků)			
Textové poznámky	Ano			
Záznam videa	Standardní a radiometrický			
Formáty videosouborů	Neradiometrické (kódování MPEG – .AVI) a plně radiometrické (.IS3)			
Zobrazení na vzdáleném displeji	Ano, streamování displeje termokamery do PC, smartphonu nebo televizoru v reálném čase. Přes USB, Wi-Fi hotspot nebo Wi-Fi síť do softwaru Fluke Connect® na PC, přes Wi-Fi hotspot do aplikace Fluke Connect® na smartphonu nebo přes HDMI do televizoru.			
Dálkové ovládání	Ano, prostřednictvím softwaru pro stolní počítače Fluke Connect SmartView® nebo mobilní aplikace Fluke Connect			–
Automatické zachycení (teplota a interval)	Ano			
Baterie				
Baterie (vyměnitelné v terénu, dobíjecí)	Dvě lithium-iontové baterie s inteligentním řízením a pětisegmentovým displejem LED zobrazujícím stav nabití			
Výdrž baterií	2-3 hodiny na baterii (*Skutečná výdrž se liší v závislosti na nastavení a použití.)	3-4 hodiny na baterii (*Skutečná výdrž se liší v závislosti na nastavení a použití.)		
Doba nabíjení baterie	2,5 hodiny pro úplné nabití			
Nabíjení baterií	Nabíječka dvou baterií nebo nabíjení v termokameře Volitelný 12V napájecí adaptér do automobilu.			
Síťový provoz	Síťový provoz prostřednictvím dodaného zdroje napájení (100 V AC (st) až 240 V AC (st), 50/60 Hz)			
Úsporné režimy	Uživatelsky volitelný režim spánku a vypnutí			
Měření teploty				
Rozsah měření teploty (není kalibrováno pod –10 °C)	≤ –20 °C až +800 °C (–4 °F až 1472 °F)	–20 °C až +1200 °C (–4 °F až +2192 °F)	–20 °C až +650 °C (–4 °F až +1202 °F)	
Přesnost	±2 °C nebo 2 % (při jmenovité teplotě 25 °C, platí vyšší hodnota)			
Korekce emisivity na displeji	Ano (číselné a pomocí tabulky)			
Kompenzace teploty pozadí na obrazovce	Ano			
Korekce přenosu na obrazovce	Ano			
Živý značkovač	Ano			
Barevné palety				
Standardní palety	8: Tavené železo, modročervená, vysoký kontrast, žlutá, obrácená žlutá, horký kov, stupnice šedi, obrácená stupnice šedi			
Palety Ultra Contrast™	8: Tavené železo Ultra, modročervená Ultra, vysoký kontrast Ultra, žlutá Ultra, obrácená žlutá Ultra, horký kov Ultra, stupnice šedi Ultra, obrácená stupnice šedi Ultra			
Obecná specifikace				
Barevná signalizace alarmu (teplotní signalizace alarmu)	Vysoká teplota, nízká teplota a izotermy (v rozsahu)			
Infračervené spektrální pásmo	7,5 μm až 14 μm (dlouhé vlny)			
Provozní teplota	–10 °C až +50 °C (14 °F až 122 °F)			
Teplota pro skladování	–20 °C až +50 °C (–4 °F až 122 °F) bez baterií			
Relativní vlhkost	10 % až 95 %, nekondenzující			
Měření teploty středového bodu	Ano			
Bodová teplota	Značky horkých a studených bodů			
Uživatелеm definovatelné bodové značky	3 uživatelem definované body			
Středový rámeček	Přizpůsobitelný měřicí rámeček s minimální, průměrnou a maximální teplotou			
Bezpečnost	IEC 61010-1: Kategorie přepětí II, stupeň znečištění 2.			
Elektromagnetická kompatibilita	IEC 61326-1: Základní EM prostředí. CISPR 11: Skupina 1, třída A			
RCM Austrálie	IEC 61326-1			
US FCC	CFR 47, část 15, oddíl B			
Vibrace	0,03 g2/Hz (3,8 g), 2,5 g IEC 68-2-6			
Náraz	25 g, IEC 68-2-29			
Pád	Zkonstruováno na odolnost při pádu z výšky 2 m se standardním objektivem			
Rozměry (V × Š × D)	27,7 cm x 12,2 cm x 16,7 cm			
Hmotnost (včetně baterie)	1,04 kg (2,3 lb)			
Stupeň krytí	IEC 60529: IP54 (chráněné proti prachu, omezené krytí; ochrana proti stříkající vodě ze všech směrů)			
Záruka	Dva roky (standardně), k dispozici jsou prodloužené záruky			
Doporučený kalibrační cyklus	Dva roky (při předpokládaném normálním provozu a normálním stárnutí)			
Podporované jazyky	čeština, holandština, angličtina, finština, francouzština, němčina, maďarština, italština, japonština, korejština, polština, portugalština, ruština, zjednodušená čínština, španělština, švédština, tradiční čínština a turečtina			

Informace pro objednávání

FLK-Ti480 60 Hz Infračervená kamera
 FLK-Ti480 9 Hz Infračervená kamera
 FLK-Ti450 60 Hz Infračervená kamera
 FLK-Ti450 9 Hz Infračervená kamera
 FLK-Ti400 60 Hz Infračervená kamera
 FLK-Ti400 9 Hz Infračervená kamera
 FLK-Ti300 60 Hz Infračervená kamera
 FLK-Ti300 9 Hz Infračervená kamera

Obsah dodávky

Infračervená kamera se standardním infračerveným objektivem, AC adaptér (st) a nabíječka baterií (včetně univerzálních síťových adaptérů), dvě robustní lithium-iontové inteligentní baterie, kabel USB, videokabel HDMI, 4GB karta micro SD, robustní tvrdý kufřík, měkká brašna a nastavitelný řemínek na ruku. **Ke stažení zdarma:** Software Fluke Connect® SmartView® pro stolní počítače a uživatelská příručka.

Volitelné příslušenství

FLK-LENS/TELE2 Infračervený teleobjektiv (2násobné zvětšení), Ti480, Ti450, Ti400, Ti300
FLK-LENS/4XTELE2 Infračervený teleobjektiv (4násobné zvětšení), Ti450, Ti400, Ti300
FLK-LENS/WIDE2 Infračervený širokoúhlý objektiv, Ti480, Ti450, Ti400, Ti300
TI-CAR-CHARGER Nabíječka do auta
FLK-TI-VISOR3 Sluneční clona
BOOK-ITP kniha Úvod do principů termografie
TI-TRIPOD3 Příslušenství pro připevnění na stativ
FLK-TI-BLUETOOTH Sluchátka Bluetooth
FLK-TI-SBP3 Přídavná inteligentní baterie
FLK-TI-SBC3B Přídavná nabíječka inteligentní baterie

Sady

FLK-TI400 60HZ/FCA* Infračervená kamera, 3000 FC DMM, modul a3001FC iFlex
FLK-TI300 60HZ/FCA* Infračervená kamera, 3000 FC DMM, modul a3001FC iFlex
FLK-TI400 60HZ/FCC* Infračervená kamera, moduly 3-a3001FC iFlex, vibrometr 805
FLK-TI400 9HZ/FCA Infračervená kamera, 3000 FC DMM, modul a3001FC iFlex
FLK-TI300 9HZ/FCA Infračervená kamera, 3000 FC DMM, modul a3001FC iFlex
FLK-TI400 9HZ/FCC Infračervená kamera, moduly 3-a3001FC iFlex, vibrometr 805

Kompletní údaje o těchto produktech získáte na adrese www.fluke.com nebo o ně požádejte místního obchodního zástupce společnosti Fluke.

***Dostupné jen v některých zemích.**

Doba připojení RF (doba navázání spojení) může trvat až 1 minutu.

Řada Expert

Pracujte jako experti s přístroji Fluke TiX580, TiX560, TiX520 nebo TiX500 a získáte rozlišení až 640 × 480 spolu s maximální flexibilitou obrazovky, kterou lze otáčet o plných 240 stupňů a má 5,7palcový dotykový displej LCD. Tyto kamery podporují analýzu obrazu přímo v terénu a stříh záznamenaného videa v kameře. Navíc získáte další funkce dostupné v expertní řadě a možnost použití dalších teleobjektív.



Jednodušší preventivní údržba. Eliminace opakovaných prací.

Ušetřete čas a zvýšte spolehlivost svých dat o údržbě díky bezdrátové synchronizaci měření pomocí systému Fluke Connect®.

- Eliminujte chyby při zadávání dat ukládáním měření přímo z přístroje a jejich přidružením k pracovnímu příkazu, zprávě nebo záznamu o poloze.
- Maximalizujte provozní čas a uskutečňujte spolehlivá rozhodnutí o údržbě pomocí důvěryhodných a sledovatelných dat.
- Zbavte se poznámek na papíře nebo v několika tabulkách díky bezdrátovému přenosu naměřených hodnot jedním krokem.
- Získejte přístup k základním, historickým i aktuálním naměřeným údajům podle položek.
- Sdílejte svá naměřená data pomocí videohovorů ShareLive™ a e-mailů.
- Přístroje řady Ti4XX a přístroj Ti300 jsou součástí neustále se rozrůstajícího systému propojených měřicích přístrojů a softwaru pro údržbu zařízení. Další informace o systému Fluke Connect® naleznete na našich webových stránkách.

Další informace naleznete na adrese flukeconnect.com



Všechny ochranné známky jsou vlastnictvím jejich příslušných vlastníků. Ke sdílení dat je vyžadováno mobilní datové nebo Wi-Fi připojení. Smartphone, služby bezdrátového připojení a datový tarif nejsou součástí dodávky. Prvních 5 GB uložíte zdarma. Podrobnosti týkající se podpory telefonů naleznete na webu fluke.com/phones.

Chytrý telefon, služby bezdrátového připojení a datový tarif nejsou součástí dodávky. Technologie Fluke Connect není dostupná ve všech zemích.

Fluke. Keeping your world up and running.®

Fluke Europe B.V.
 P.O. Box 1186
 5602 BD Eindhoven
 The Netherlands
 Web: www.fluke.cz

Navštivte nás na webových stránkách:
 Web: www.fluke.cz

©2014-2016 Fluke Corporation. Všechna práva vyhrazena. Případné změny jsou vyhrazeny bez předchozího upozornění.
 11/2016 60023041-cze

Změny tohoto dokumentu nejsou povoleny bez písemného schválení společnosti Fluke Corporation.