



RS 自动化控制器件板块

RS-ONLINE.COM



**BARTH
MINI PLC**

每月增加**1000**件
新产品

RS-ONLINE.COM

从1993年起，**BARTH**公司就已经开始研发和生产用于汽车和机械制造业的结构部件、电子装置和系统。

BARTH公司的产品遍布全球并且能够为您提供专业的专家技术支持满足您的个人需求。

光和显示技术

环保技术

汽车技术

楼宇自动化

工业自动化

海洋技术

最小尺寸的低功耗工业 PLCs



STG-500



STG-600



STG-500 启动工具包

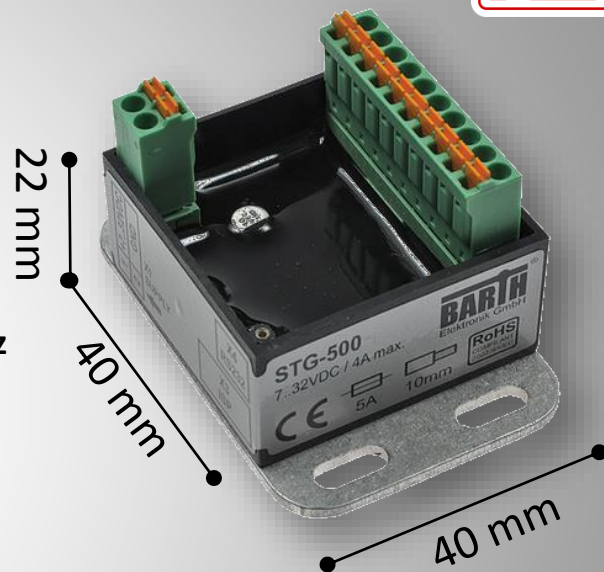


STG-600 启动工具包



3 ANALOG INPUT	2 DIGITAL INPUT	4 POWER OUTPUT	1 POWER PWM
 SOLID STATE	 STATUS LED	 RS-232	 SENSOR
 miCon-L	 7..32V=	 -40/+70	 SHOCK PROOF

- 3 个模拟输入 0-30 V 直流
- 2 个数字输入，高达 10 kHz
- 4 个功率输出，高达 1.5 A
- 1 个功率 PWM 输出 2 A/1-5 kHz
- 可靠的固态输出
- 可编程状态 LED
- RS232 连接到 PC
- 集成温度传感器
- 直观的图形编程功能
- 宽工作电压范围 7-32 V 直流
- 工作温度范围 -40°C~ +70°C
- 抗振和坚固密封

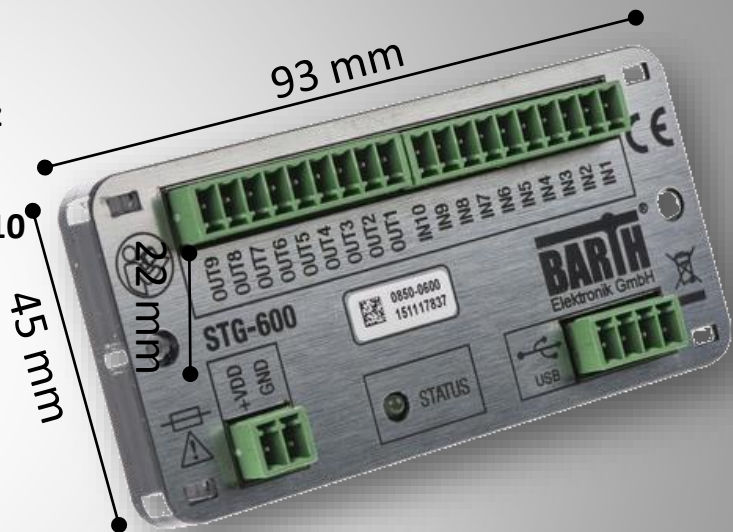


搜索: **BARTH STG-500**

Mini-PLC完全封闭在树脂，外壳上填充有可插入弹簧端子连接器和通用铝安装面板

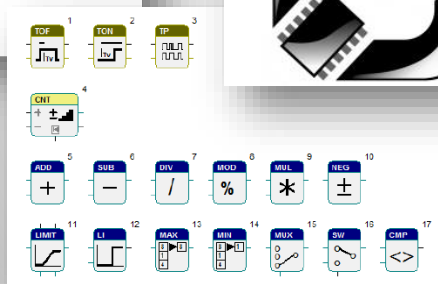
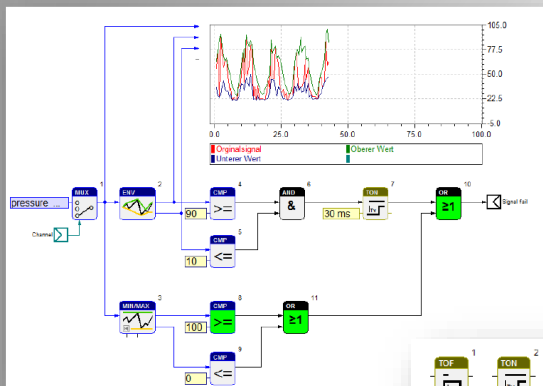
8 ANALOG INPUT	2 DIGITAL INPUT	8 POWER OUTPUT	1 POWER PWM
 SOLID STATE	 STATUS LED	 USB	 miCon-L
 7..32V=	 -40/+60	 ULTRA FLAT	 SHOCK PROOF

- 8 个模拟输入 0-30 V 直流
- 2 个数字输入，高达 10 kHz
- 8 个功率输出，高达 1.5 A
- 1 个功率 PWM 输出 2 A/0-10 kHz
- 可靠的固态输出
- 可编程状态 LED
- 可通过 USB 连接到 PC
- 直观的图形编程功能
- 宽工作电压范围 7-32 V 直流
- 工作温度 -40°C~+60°C
- 超扁平外壳，高 10 mm
- 抗振和坚固密封



搜索: **BARTH STG-600**

Mini-PLC全封闭在树脂里，外壳上填充有可插入弹簧端子连接器进行与外界连接



- 创新性的图形编程
- 生动的功能模块
- **PLC 仿真和调试**
- 不需要安装
- 通过 **RS-232 或者 USB**连接
- 免费下载

软件，免费下载！

miCon-L 可以实现编程、仿真和测试只需在一个单独的软件设计工具中就能够完成。