

# Produktdatenblatt

Spezifikationen



## Leistungsschütz LC1D 3p, +1S+1Ö, 11 kW, 25 A, 400 V AC3, Spule 110 V DC

LC1D253FD

EAN Code: 3389110807349

### Hauptmerkmale

Baureihe	TeSys Deca
Produkt- oder Komponententyp	Schütz
Kurzbezeichnung des Geräts	LC1D
Anwendung des Schützes	Ohmsche Last Motorsteuerung
Nutzungskategorie	AC-4 AC-1 AC-3 AC-3e
Beschreibung der Pole	3P
[Ue] Betriebsbemessungsspannung	Stromkreis: <= 690 V AC 25 - 400 Hz Stromkreis: <= 300 V DC
[Ie] Betriebsbemessungsstrom	25 A (bei <60 °C) bei <= 440 V AC AC-3 für Stromkreis 40 A (bei <60 °C) bei <= 440 V AC AC-1 für Stromkreis 25 A (bei <60 °C) bei <= 440 V AC AC-3e für Stromkreis
[Uc] Steuerkreisspannung	110 V DC

### Zusatzmerkmale

Motorleistung (kW)	5,5 kW bei 220 - 230 V AC 50/60 Hz (AC-3) 11 kW bei 380 - 400 V AC 50/60 Hz (AC-3) 11 kW bei 415 - 440 V AC 50/60 Hz (AC-3) 15 kW bei 500 V AC 50/60 Hz (AC-3) 15 kW bei 660 - 690 V AC 50/60 Hz (AC-3) 5,5 kW bei 400 V AC 50/60 Hz (AC-4) 5,5 kW bei 220 - 230 V AC 50/60 Hz (AC-3e) 11 kW bei 380 - 400 V AC 50/60 Hz (AC-3e) 11 kW bei 415 - 440 V AC 50/60 Hz (AC-3e) 15 kW bei 500 V AC 50/60 Hz (AC-3e) 15 kW bei 660 - 690 V AC 50/60 Hz (AC-3e)
Motorleistung PS (UL / CSA Standards)	3 hp bei 230/240 V AC 50/60 Hz für 1 Phase Motoren 2 hp bei 115 V AC 50/60 Hz für 1 Phase Motoren 7,5 hp bei 230/240 V AC 50/60 Hz für 3 Phasen Motoren 15 hp bei 460/480 V AC 50/60 Hz für 3 Phasen Motoren 20 hp bei 575/600 V AC 50/60 Hz für 3 Phasen Motoren 7,5 hp bei 200/208 V AC 50/60 Hz für 3 Phasen Motoren
Kompatibilitätscode	LC1D
Strommast Kontaktzusammensetzung	3 S
Sicherheitsabdeckung	Mit
[Ith] Konventioneller thermischer Strom in freier Luft	25 A (bei 60 °C) für Stromkreis 10 A (bei 60 °C) für Signalschaltkreis
[Irms] Bemessungseinschaltvermögen	140 A AC für Signalschaltkreis entspricht IEC 60947-5-1 250 A DC für Signalschaltkreis entspricht IEC 60947-5-1 450 A bei 440 V für Stromkreis entspricht IEC 60947

Bruttopreisliste für Deutschland zuzüglich Zuschläge, Frachtkosten und Mehrwertsteuer, gültig ab dem 1. Januar 2024. Irrtum und Änderungen vorbehalten. Es gelten die AGBs der Schneider Electric GmbH.

Haftungsausschluss: Diese Dokumentation dient nicht als Ersatz für die Beurteilung der Eignung oder Verlässlichkeit dieser Produkte für bestimmte Verwendungsbereiche des Benutzers und darf nicht zu diesem Zweck verwendet werden.



<b>Nenn-Unterbrechungskapazität</b>	450 A bei 440 V für Stromkreis entspricht IEC 60947
<b>[Icw] Bemessungs-Kurzzeitstromfestigkeit</b>	240 A 40 °C - 10 s für Stromkreis 380 A 40 °C - 1 s für Stromkreis 50 A 40 °C - 10 min für Stromkreis 120 A 40 °C - 1 min für Stromkreis 100 A - 1 s für Signalschaltkreis 120 A - 500 ms für Signalschaltkreis 140 A - 100 ms für Signalschaltkreis
<b>Zugehörige Absicherung</b>	10 A gG für Signalschaltkreis entspricht IEC 60947-5-1 63 A gG bei <= 690 V Koordination Typ 1 für Stromkreis 40 A gG bei <= 690 V Koordination Typ 2 für Stromkreis
<b>Durchschnittliche Impedanz</b>	2 MOhm - Ith 25 A 50 Hz für Stromkreis
<b>Verlustleistung pro Pol</b>	3,2 W AC-1 1,25 W AC-3 1,25 W AC-3e
<b>[Ui] Bemessungs-Isolationsspannung</b>	Stromkreis: 690 V entspricht IEC 60947-4-1 Stromkreis: 600 V CSA zertifiziert Stromkreis: 600 V UL zertifiziert Signalschaltkreis: 690 V entspricht IEC 60947-1 Signalschaltkreis: 600 V CSA zertifiziert Signalschaltkreis: 600 V UL zertifiziert
<b>Überspannungskategorie</b>	III
<b>Verschmutzungsgrad</b>	3
<b>[Uimp] Bemessungs-Stoßspannungsfestigkeit</b>	6 kV entspricht IEC 60947
<b>Niveau des Sicherheitslevels</b>	B10d = 1369863 Zyklen Schütz mit Nennlast entspricht EN/ISO 13849-1 B10d = 20000000 Zyklen Schütz mit mechanischer Last entspricht EN/ISO 13849-1
<b>Mechanische Lebensdauer</b>	30 Mcycles
<b>Elektrische Lebensdauer</b>	1,65 Mcycles 25 A AC-3 bei Ue <= 440 V 1,4 Mcycles 40 A AC-1 bei Ue <= 440 V 1,65 Mcycles 25 A AC-3e bei Ue <= 440 V
<b>Steuerstromkreis-Typ</b>	DC Standard
<b>Spulentechnologie</b>	Integrierte bidirektionaler Spitzenbegrenzungsdioden-Suppressor
<b>Steuerkreisspannungsgrenzen</b>	0,1 - 0,25 Uc (-40...70 °C):Abfallspannung DC 0,7 - 1,25 Uc (-40...60 °C):Betrieb DC 1 - 1,25 Uc (60...70 °C):Betrieb DC
<b>Anzugsleistung in W</b>	5,4 W (bei 20 °C)
<b>Halteleistungsaufnahme in W</b>	5,4 W bei 20 °C
<b>Betriebszeit</b>	63 ±15 % ms Schließung 20 ±20 % ms Öffnung
<b>Zeitkonstante</b>	28 ms
<b>maximale Betriebsrate</b>	3600 cyc/h at 60 °C
<b>Anschlüsse - Klemmen</b>	Steuerkreis: Federklemmen 1 2,5 mm² - Kabelfestigkeit: flexibel ohne Kabelende Steuerkreis: Federklemmen 2 2,5 mm² - Kabelfestigkeit: flexibel ohne Kabelende Stromkreis: Federklemmen 1 4 mm² - Kabelfestigkeit: flexibel ohne Kabelende Stromkreis: Federklemmen 2 4 mm² - Kabelfestigkeit: flexibel ohne Kabelende
<b>Anzugsdrehmoment</b>	Steuerkreis: 1,7 Nm - auf Schraubklemmen - mit Schraubenzieher Position Nr. 2 Stromkreis: 2,5 Nm - auf Schraubklemmen - mit Schraubenzieher Position Nr. 2
<b>Aufbau der Hilfskontakte</b>	1 S + 1 Ö
<b>Typ der Hilfskontakte</b>	Typ mechanisch verbunden 1 S + 1 Ö entspricht IEC 60947-5-1 Typ Spiegelkontakt 1 Ö entspricht IEC 60947-4-1
<b>Signalisierungskreisfrequenz</b>	25 - 400 Hz
<b>Min. Schaltspannung</b>	17 V for Signalschaltkreis
<b>Min. Schaltstrom</b>	5 mA for Signalschaltkreis



Isolierwiderstand	> 10 MOhm for Signalschaltkreis
Nicht überlappende Zeit	1,5 ms bei Aberregung zwischen Schließer- und Öffnerkontakt 1,5 ms bei Ansteuerung zwischen Schließer- und Öffnerkontakt
Montagehalterung	Schiene Platte

## Montage

Normen	CSA C22.2 Nr. 14 EN 60947-4-1 EN 60947-5-1 IEC 60947-4-1 IEC 60947-5-1 UL 60947-4-1 IEC 60335-1:Clause 30.2 IEC 60335-2-40:Annex JJ UL 60335-2-40:Annex JJ CSA C22.2 Nr. 60947-4-1
Produktzertifizierungen	UL CCC CSA Marine UKCA EAC CB-Regelung
Schutzart (IP)	IP20 Vorderseite entspricht IEC 60529
Schutzbehandlung	TH entspricht IEC 60068-2-30
Klimafestigkeit	entspricht IACS E10 Feuchtwärme-Exposition entspricht IEC 60947-1 Anhang Q Kategorie D Feuchtwärme-Exposition
zulässige Geräte-Umgebungstemperatur	-40...60 °C 60...70 °C mit Leistungsreduzierung
Betriebshöhe	0 - 3.000 m
Feuerbeständigkeit	850 °C entspricht IEC 60695-2-1
Flammenfestigkeit	V1 entspricht UL 94
Mechanische Robustheit	Schwingungen Schütz geöffnet (2 Gn, 5 - 300 Hz) Schwingungen Schütz geschlossen (4 Gn, 5 - 300 Hz) Schocks Schütz geschlossen (15 Gn für 11 ms) Schocks Schütz geöffnet (8 Gn für 11 ms)
Höhe	99 mm
Breite	45 mm
Tiefe	101 mm
Produktgewicht	0,53 kg

## Verpackungseinheiten

VPE 1 Art	PCE
VPE 1 Menge	1
VPE 1 Höhe	5,900 cm
VPE 1 Breite	11,200 cm
VPE 1 Länge	12,400 cm
VPE 1 Gewicht	582,000 g

## Vertragliche Gewährleistung

Gewährleistung	18 months
----------------	-----------



Schneider Electric hat sich zum Ziel gesetzt, den Net Zero-Status bis 2050 durch Lieferkettenpartnerschaften, Materialien mit geringerer Auswirkung und Kreislaufbildung über unsere laufende Kampagne "Use Better, Use Longer, Use Again" zu erreichen, um die Lebensdauer und Recyclingfähigkeit der Produkte zu verlängern.

Erläuterung der Environmental Data >

Wie wir die Produktnachhaltigkeit bewerten >

Umweltbilanz	
CO2-Bilanz (kg CO2 eq.)	42
Veröffentlichung von Umweltinformationen	<a href="#">Produktumweltprofil</a>
Use Better	
Materialien und Verpackung	
Verpackung mit Recycling-Karton	Ja
Verpackung ohne Kunststoff	Ja
<a href="#">EU-RoHS-Richtlinie</a>	Konform mit Ausnahme
SCIP-Nummer	50ae7612-fd2e-41e4-a369-50d0dea6e592
REACH-Verordnung	<a href="#">REACH-Deklaration</a>
PVC-frei	Ja
Use Again	
Reproduktion	
Kreislaufwirtschaftsprofil	<a href="#">Entsorgungsinformationen</a>
Rücknahme	No



Offer Marketing Illustration

Product benefits / Features

### TeSys Deca Contactors

#### Technical Benefits



- Deca green delivers a consistent low consumption range of contactors from 9 A to 80 A.
- Covers control voltage from 24 to 250 V, with same coils for AC and DC.
- Designed to meet the requirements of industrial and HVAC applications
- With IEC60335-1 compliance, improved fire resistance, and dust-proof auxiliaries
- Suitable for safety applications thanks to mechanically linked contacts and mirror contacts
- Outstanding breaking/making capacity up to 20 In with PLC direct connection



Offer Marketing Illustration

Product benefits / Features





Offer Marketing Illustration

Product benefits / Features

### TeSys Deca Contactors



**Reliable**  
Multi-standard solutions, high reliability, long mechanical and electrical durability for different sizes, and the most complete accessories.



**Energy efficiency**  
These electronic-coil contactors require up to 80 % less energy than electro-mechanical contactors.



**Universal**  
Multi standards certified (IEC, UL, CSA, CCC, EAC, Marine), Green Premium compliant (RoHS/REACH).





Image of product / Alternate images

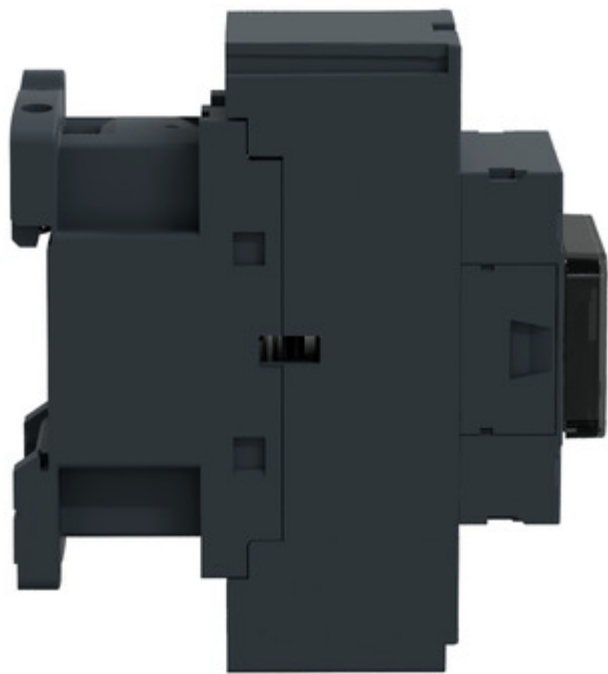
Alternative

---











Technical Illustration

Assembly's dimensions

