

SURE

ツールカタログ

より確かなものを……

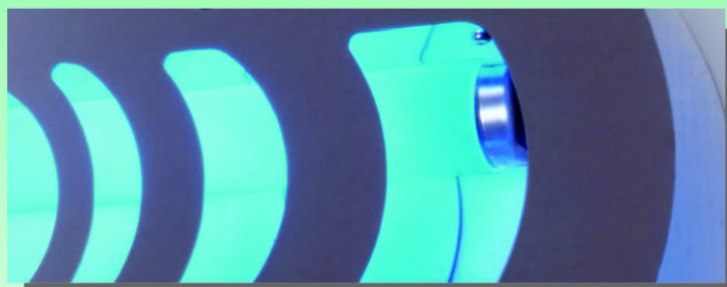
SURE
シュア-

シュア- 捕虫器MCシリーズ

TOOLS CATALOG



- 屋内用捕虫器 MC-500
- 屋内用捕虫器 MC-400
- 屋内用捕虫器 MC-8200



ISHIZAKI ELECTRIC MFG.CO.,LTD.

安心・安全な環境づくりを。

衛生環境は整備されていますか？

誘虫ランプで虫を誘引、モーターファンで捕獲！



農業施設、畜産施設、水産施設、印刷工場、その他施設の規模に応じて機種を設定してください。

- 虫を誘虫ランプで誘引しモーターファンと網袋で捕獲。
- 虫の生態研究に大いに貢献。
- 害虫の発生が予察でき、減農薬が期待できます。
- モーターは静音タイプを使用。

網袋方式

MC-8200

本体希望小売価格

21,800円(税抜)

●電気代 約29円/日(1.2円/h)

大・中規模施設用
30W誘虫ランプで
広範囲の誘虫効果。



野菜栽培



花き栽培



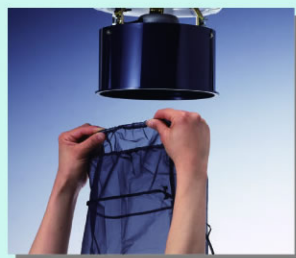
きのこ栽培



遊戯施設



モーターとファン



捕虫袋の着脱



虫を逃さない縛り紐付き

■セット内容

- ・本体
- ・誘虫ランプ1本(取付済)
- ・捕虫袋2枚
- ・吊り下げネジ1本
- ・吊りチェーン1本

■交換品

- ・誘虫ランプ FCL30BL
- ・捕虫袋1個入り MP-822

■仕様

型名	MC-8200
電源	AC100V 50/60Hz
誘虫ランプ	30W円形×1灯 FCL30BL
モーター	26Wモーター
有効面積	60~180m ²
電源コード	2.0m
寸法(mm)	W305×H250(捕虫袋除く)
質量	約2.4kg
捕虫方法	網袋方式
設置方法	チェーン吊下げ式 取付条件は床上1.8m以上※1
POSコード	4905058550025

※1 ファン式捕虫器の設置基準は床上1.8m以上です。

美観を損なわないインテリア感覚の捕虫器

トラップステーション



捕らえた虫が見えないので
設置による不快感が軽減します!!

MC-500

粘着紙方式

本体希望小売価格
32,000円(税抜)

■特長

- ・運転音が無く捕獲した虫が見えないのでインテリアとして設置できます。
- ・捕虫紙の交換は差し替え式で、フロントパネルの開閉により簡単に行えます。
- ・スイッチの採用により電源のON・OFFができ経済的です。

■セット内容

- 蛍光器具一式
- 捕虫紙2枚
- 取付ネジ2本(4×20mm)
(ネジ取付間隔50cm)

■交換品

- ・誘虫ランプ FL15BL
- ・捕虫紙10枚入り MP-5001



捕虫紙

■仕様

仕様	型名	MC-500
電源		AC100V 50/60Hz
誘虫ランプ		15W直管×1灯 FL15BL
有効面積		30~45m ²
電源コード		1.7m
寸法(mm)		W575×D130×H190
質量		約3kg
捕虫方法		粘着紙方式
POSコード		4905058550117

世界初!!紙でできた使いきり捕虫器 (ケース・トレイのみ)

ムシキャッチパン



特許登録済

MC-400

本体希望小売価格
12,800円(税抜)

■セット内容

- 蛍光器具一式 ●捕虫ケース1個
- 捕虫トレイ4個 ●吊りチェーン2本
- 吊り下げネジ2本(壁掛け用2本)
(ネジ取付間隔48.5cm)

■交換品

- ・誘虫ランプ FL20SBL
- ・捕虫ケースセット MP-4001
(捕虫ケース4個・マジックテープA6個)
- ・捕虫トレイセット MP-4002
(捕虫トレイ4個)

粘着紙トレイ方式

■特長

- ・トレイもケースも取り替えはアツという間。
- ・紙製だから、煩わしい清掃が不要で燃えるゴミとして捨てられます。
- ・無音・無臭、軽量コンパクト。屋内に侵入した虫を粘着液で一網打尽にします。
- ・インテリア風のデザインで落ちついた雰囲気。
また、吊り下げ、壁掛け両用タイプなので設置場所を選びません。
- ・蚊や小さなハエもしっかりホールド、捕らえた虫は見えそうで見えません。

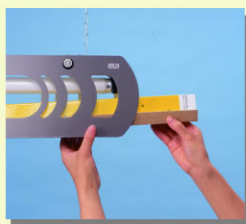
■組立方法



捕虫ケースを蛍光器具に取り付ける



捕虫トレイの剥離紙を剥がす

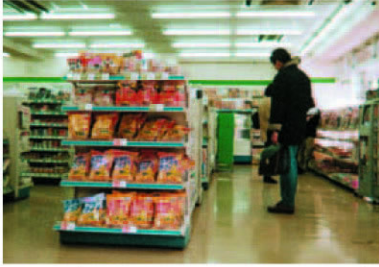


捕虫トレイの着脱

■仕様

仕様	型名	MC-400
電源		AC100V 50/60Hz
誘虫ランプ		20W直管×1灯 FL20SBL
有効面積		40~100m ²
電源コード		2.0m
寸法(mm)		W684×D61×H157
質量		約970g
捕虫方法		粘着紙トレイ方式
POSコード		4905058550049

こんなところで使われています



■コンビニエンスストア、ペットショップ、理髪店、美容院など



■デパート、スーパーマーケット、ディスカウントセンター、鮮魚店、青果店、精肉店など



■一般家庭の玄関やダイニングキッチン、廊下、サンルームなど



■バーガーショップ、レストラン、喫茶店、大衆食堂などの調理場や厨房



■温室栽培、生花店、ホテル、民宿、畜舎など



■ビル・建物のテラス、エントランス、廊下など



■事務所、病院、学校、給食センター、医療施設、役所、図書館など



■食品加工工場、印刷工場、ボトル・容器成型工場、包装工場など



■物流倉庫、屋内スポーツ施設、劇場、ホールなど

■本器の効果的な設置方法 設置例

- 玄関ホール/出入口の内側で2~3m離して設置
 - ペットボトル工場内/材料・機械より離し、出入口周辺に設置
 - 事務所の出入口や廊下/出入口の内側で2~3m離して設置（廊下は5m間隔で）
 - 成型工場の片隅 材料・機械より離し、出入口周辺に設置
 - 厨房の片隅 調理台・レンジから離して設置
 - ビニールハウス 出入口の内側から等間隔で設置
- ・虫が侵入する出入口の内側に設置してください。また、屋内に侵入した虫が近づいても周辺に影響の無いところに設置すれば、効果的に虫を捕獲でき、クリーンな環境が出来ます。
 ・設置場所により3機種（MC-500・MC-400・MC-8200）からお選びください。

⚠ 安全に関するご注意

- ・本器の使用法については専用の取扱説明書を必ずお読みください。
- ・捕虫目的以外の使用はしないでください。
- ・本器の設置場所は取扱説明書をよく読んでから行ってください。特に爆発物、揮発性引火物のあるところでは使用しないでください。
- ・本器の修理は専門の技術者に依頼してください。
- ・幼児や子供だけで使わせないでください。

より確かなものを……

SURE

株式会社 石崎電機製作所

本社 〒111-0041 東京都台東区元浅草1-15-15

商品センター
〒340-0807 埼玉県八潮市新町9番地
TEL. 048-931-3110

東京営業所
〒111-0041 東京都台東区元浅草1-15-15
TEL. 03-5828-6361

大阪営業所
〒550-0013 大阪市西区新町1-25-7
TEL. 06-6541-3893

- 型番、仕様は一部改良のため変更する場合がありますのでご了承ください。
- このカタログの内容詳細のお問い合わせはお近くの販売店にご相談ください。もしおわかりにならないときは当社におたずねください。
- 表示価格は税抜き価格です。

親切とサービスをお届けする店

■最新情報 | <http://www.sure-ishizaki.co.jp>

※このカタログの内容は2014年6月現在のものです。

Rev.A J
WT14063000