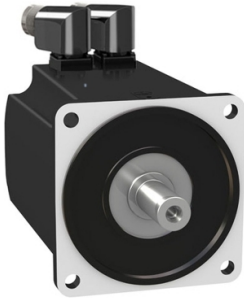


# Scheda dati

Specifiche



## Servomotore BMH140 16,8Nm albero con chiavetta IP54 MultiT 128 Sin/Cos freno connettori 90°

BMH1402P12F2A

**Prezzo: 3.156,00 EUR**

### Presentazione

Nome Dispositivo	BMH
Tipo Prodotto	Servo motore
Massima velocità meccanica	4000 rpm
coppia di stallo continua	18,5 Nm per LXM32,D72N4 a 24 A, 400 V, trifase 18,5 Nm per LXM32,D72N4 a 24 A, 480 V, trifase
coppia di stallo max (picco)	50,3 Nm per LXM32,D72N4 a 24 A, 400 V, trifase 50,3 Nm per LXM32,D72N4 a 24 A, 480 V, trifase
potenza nominale di uscita	3500 W per LXM32,D72N4 a 24 A, 400 V, trifase 3500 W per LXM32,D72N4 a 24 A, 480 V, trifase
coppia nominale	12,2 Nm per LXM32,D72N4 a 24 A, 400 V, trifase 12,2 Nm per LXM32,D72N4 a 24 A, 480 V, trifase
nominal speed	3000 giri/min per LXM32,D72N4 a 24 A, 400 V, trifase 3000 giri/min per LXM32,D72N4 a 24 A, 480 V, trifase
compatibilità prodotto	LXM32,D72N4 a 400...480 V trifase
Tipo di albero	Con chiavetta
Grado di protezione IP	IP54 Standard
Risoluzione del segnale velocità	131072 punti/giro x 4096 giri
Freno di stazionamento	Con
Supporto Di Montaggio	Flangia standard internazionale
Collegamento elettrico	Connettori a 90° ruotabili

### Caratteristiche tecniche

Compatibilità Gamma	Lexium 32
Tensione alimentazione nominale [us]	480 V
Numero di fasi della rete	Trifase
Corrente di stallo continua	16,83 A
Potenza continua	4,44 W
Irms corrente max	57,4 A per LXM32,D72N4
Massima corrente permanente	57,4 A
Secondo albero	Senza seconda estremità dell'albero
Diametro dell'albero	24 mm
Lunghezza albero	50 mm
Larghezza chiave	40 mm

<b>Tipo di encoder</b>	Multiturn SinCos Hiperface
<b>Coppia di attesa</b>	18 Nm freno di stazionamento
<b>Dimensione flangia</b>	140 mm
<b>Numero di pacchi motore</b>	2
<b>Costante coppia</b>	1,1 Nm/A a 120 °C
<b>Costante della forza elettromotrice inversa (f.e.m.)</b>	70,7 V/krpm a 120 °C
<b>Numero di poli motore</b>	5,0
<b>Inerzia del rotore</b>	33,5 kg.cm <sup>2</sup>
<b>Resistenza statore</b>	0,23 Ohm a 20 °C
<b>Induttanza statore</b>	3 mH a 20 °C
<b>Costante tempo dello statore elettrico</b>	13 ms a 20 °C
<b>Forza radiale max Fr</b>	2240 N a 1000 rpm 1780 N a 2000 rpm 1550 N a 3000 rpm
<b>Forza assiale max Fa</b>	0,2 x Fr
<b>Potenza di trazione del freno</b>	18 W
<b>Tipo di raffreddamento</b>	Convezione naturale
<b>lunghezza</b>	227 mm
<b>Diametro collare di centraggio</b>	130 mm
<b>Profondità collare di centraggio</b>	3,5 mm
<b>Numero di fori di montaggio</b>	4
<b>Diametro dei fori di montaggio</b>	11 mm
<b>Diametro del cerchio dei fori di montaggio</b>	165 mm
<b>Peso Netto</b>	14,3 kg
<b>Riferimento dimensioni</b>	BMH1402P
<b>Numero di fasi della rete</b>	3
<b>Precisione errore [angolare]</b>	1,4 °
<b>Temperatura rame caldo</b>	135 °C
<b>Temperatura magneti caldo</b>	100 °C
<b>Temperatura magneti rt</b>	20 °C

## Confezionamenti

<b>Unità di misura confezione 1</b>	PCE
<b>Numero di unità per confezione 1</b>	1
<b>Confezione 1: altezza</b>	26,0 cm
<b>Confezione 1: larghezza</b>	20,0 cm
<b>Confezione 1: profondità</b>	60,0 cm
<b>Confezione 1: peso</b>	14,6 kg

## Garanzia contrattuale

<b>Garanzia</b>	18 months
-----------------	-----------

## Environmental Data

L'obiettivo di Schneider Electric è raggiungere lo status di Net Zero entro il 2050 attraverso partnership nella supply chain, materiali a basso impatto e circolarità, grazie alla nostra campagna "Use Better, Use Longer, Use Again" (Usa meglio, usa più a lungo, utilizza di nuovo), per prolungare la durata dei prodotti e la riciclabilità.

[Spiegazione dei Environmental Data >](#)

[Come valutiamo la sostenibilità dei prodotti >](#)

### Impronta ambientale

Impronta di carbonio (kg CO2 eq.) 3877

Informazioni ambientali disponibili [Profilo ambientale del prodotto](#)

### Use Better

#### Materiali e imballaggio

Confezione di cartone riciclato Sì

Imballaggio senza plastica No

[Direttiva RoHS Unione europea](#)

Conformità proattiva (prodotto al di fuori dell'ambito legale di RoHS Unione europea)

Numero SCIP A7df881f-135f-4256-b8c2-ea55d4c9a151

Regolamento REACH [Dichiarazione REACH](#)

Senza PVC Sì

### Use Again

#### Reimballaggio e rifabbricazione

Profilo di circolarità Non sono necessarie specifiche operazioni di riciclaggio

Ritiro del prodotto No

WEEE



Per i paesi dell'Unione Europea è necessario smaltire il prodotto seguendo le indicazioni specifiche della raccolta differenziata e non deve MAI finire nei bidoni della spazzatura generica.