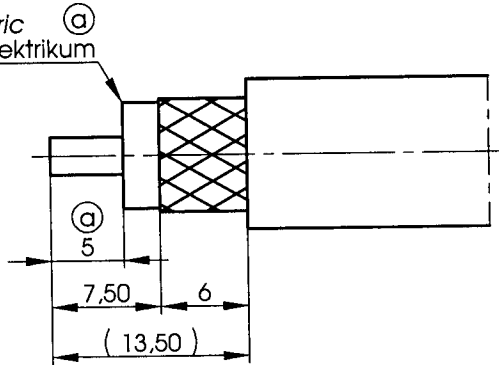


# Assembly Instruction Montageanweisung

www.telegaertner.com  
Fax: +49 7157/125-120  
Phone: +49 7157/125-0  
Germany  
D-71144 Steinbronn Lerchenstrasse 35  
K.Gärtner GmbH  
Telegärtner © Telegärtner / all rights reserved

\* foil flush with dielectric  
\* Folie bündig mit Dielektrikum

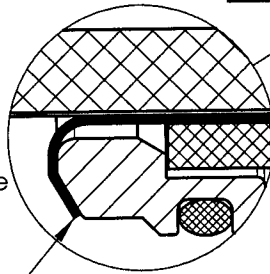
note: for cable with foil between braid and jacket, cut off this foil flush with jacket.  
Anmerkung: falls eine Folie zwischen Außenleiter-Geflecht und Mantel, diese bündig mit Mantel abschneiden.



cone ring with gasket  
Konusring mit Dichtung

clamp screw  
Druckschraube

Z 5:1



gasket  
Dichtung

braid may not protrude beyond the outside diameter of the cone ring  
Geflecht soll nicht über den Außendurchmesser des Konusrings hinausstehen

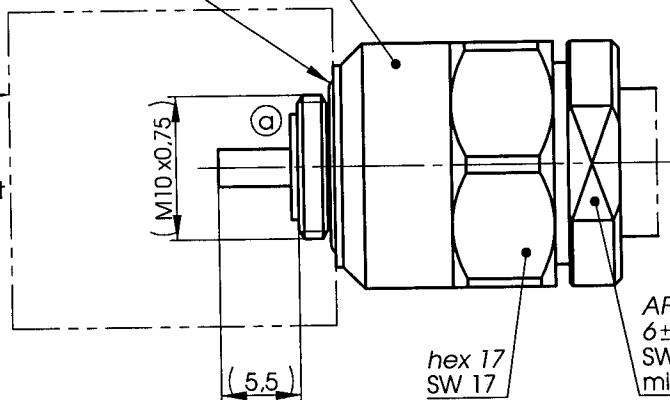
gasket, red-coloured  
Dichtung, rot

housing  
Gehäuse

push in cable until complete stop  
Kabel bis Anschlag eindrücken

connector  
Steckverbinder

recommended tightening torque between connector and cable clamp: 5 Nm  
Empfohlenes Anzugsmoment zwischen Kabelabfangung und Steckverbinder: 5 Nm



hex 17  
SW 17

AF 15 - torque screw to  $6 \pm 0.5$  Nm  
SW 15 - Druckschraube mit  $6 \pm 0.5$  Nm anziehen

\* only for cable with foil / nur für Kabel mit Folie

a	20585	30.01.09	GB
Änd./rev. Index	Änderung/revision code	Datum/date	Name/name

	Datum/ date	Name/ name
gez./ drawn	31.07.08	GB
gepr./ appr.	01.08.08	PU

Benennung/ title	<b>Cable Clamp Kabelabfangung</b>
------------------	---------------------------------------

Untert./ doc. type	Zeichnungsnr./ drawing no.
R	T00100D0011

Original original	A4	Blatt/ sheet 1 von/ of 1
-------------------	----	--------------------------

Maßstab/ scale	1:1
----------------	-----

Ersatz für / replaces	
-----------------------	--

