



Every part matters



GRP Ex BOÎTIER



Données techniques

Matière	POLYESTER RENFORCÉ EN FIBRE
Coloris	RAL 9011 (Noir)
Indice de protection	IP 66 conformément à IEC 60529 IP67 et IP68 sur demande
Joint	Joint en Silicone
Vis du couvercle	Acier inoxydable 1.4301 (A2), Imperdables (M4/M6)
couple de serrage	3 Nm à 4 Nm
résistance aux chocs	énergie d'impact de 7 Joules
Résistance de surface	$< 10^9 \Omega$
Inflammabilité	V0 / auto extinguable, selon UL 94
Température ambiante	-60 °C to +110 °C (Joint en silicone)

Ex marquage

composant

II 2G Ex eb IIC Gb
 II 2D Ex tb IIIC Db IP66
 SIRA 18 ATEX 3261U
 IECEX SIR 18.0070U

Équipement

II 1GD / II2GD
 Ex eb IIC T6...T4 Gb
 Ex eb ia IIC T6...T4 Gb
 Ex tb IIIC T85°C, T100°C, T135°C Db
 Ex ia IIC T6...T4 Ga
 Ex ia IIIC T85°C, T100°C, T135°C Da
 SIRA 19 ATEX 3015X
 IECEX SIR 19.0020X

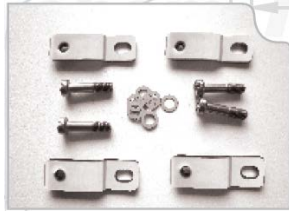
Liste des tailles - GRP Ex

RS PRO Réf	Longueur	largeur (mm)	Hauteur	DIN Rail		Plaque de	Vis de couver	Vis de couverc	Support de	Charnière
				TS 15	TS 35					
1444450	80	75	55	○	-	○	○	○	○	○
1444451	110	75	55	○	-	○	○	○	○	○
1444452	122	120	90	-	○	○	○	○	○	○
1901865	80	75	75	○	-	○	○	○	○	○
1444453	160	75	55	○	-	○	○	○	○	○
1444454	160	75	75	○	-	○	○	○	○	○
1444455	160	160	90	-	○	○	○	○	○	○
1901866	110	75	75	○	-	○	○	○	○	○
1444456	190	75	55	○	-	○	○	○	○	○
1901867	190	75	75	○	-	○	○	○	○	○
1444457	220	120	90	-	○	○	○	○	○	○
1444458	255	250	120	-	○	○	○	○	○	○
1444459	260	160	90	-	○	○	○	○	○	○
1444460	360	160	90	-	○	○	○	○	○	○
1444461	400	250	120	-	○	○	○	○	○	○
1444462	400	405	120	-	○	○	○	○	○	○
1901868	255	250	160	-	○	○	○	○	○	○
1901869	400	250	160	-	○	○	○	○	○	○
1901870	400	405	201	-	○	○	○	○	○	○
1901871	600	250	121	-	○	○	○	○	○	○
1901872	600	250	161	-	○	○	○	○	○	○

Accessoires de montage



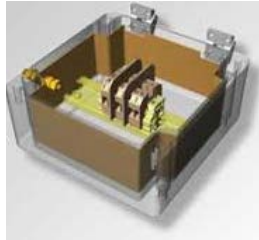
Plaques de montage



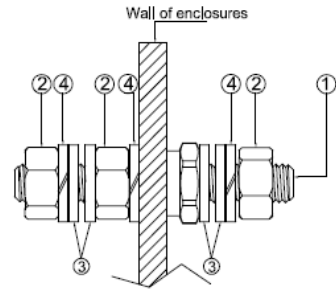
Supports de montage



DIN Rail



plaque de continuité de terre interne



goujon de mise à la terre externe

Personnalisation

