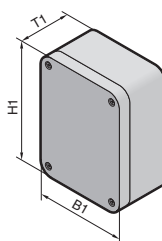
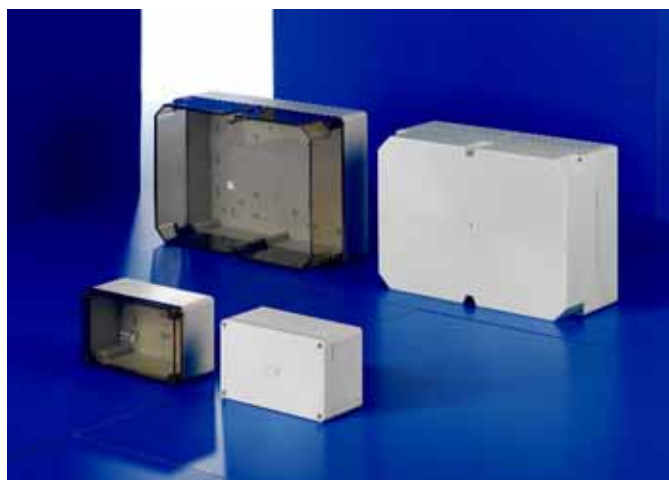


# Boîtiers PK en polycarbonate



B  
1.1

Boîtiers PK en polycarbonate

## Matériau :

Coffret et couvercle gris (modèles .000) en polycarbonate chargé de fibre de verre, couvercle transparent (modèles .100) en polycarbonate, vis de couvercle en polyamide, bouchons en polyéthylène.

## Teinte :

RAL 7035

## Indice de protection :

IP 66 selon EN 60 529/10.91

## Composition de la livraison :

Coffret et couvercle, vis de couvercle, bouchons pour vis de fixation murale, joint d'isolation en polyuréthane moulé «in situ» sur le pourtour.

## Homologations,

voir page 22.

## Plans détaillés,

voir page 1079.

Largeur (B1) en mm	180	180	180	182	182	182	Page
Hauteur (H1) en mm	110	110	110	180	180	180	
Profondeur (T1) en mm	90	111	165	90	111	165	
Référence PK avec couvercle gris	<b>9514.000</b>	<b>9515.000</b>	<b>9516.000</b>	<b>9517.000</b>	<b>9518.000</b>	<b>9519.000</b>	
Référence PK avec couvercle transparent	<b>9514.100</b>	<b>9515.100</b>	<b>9516.100</b>	<b>9517.100</b>	<b>9518.100</b>	<b>9519.100</b>	
UE	2 p.	2 p.	2 p.	1 p.	1 p.	1 p.	

## Accessoires

Plaques de montage	9547.000	9548.000	102
UE	10 p.	10 p.	
Rails porteurs TS 35/7,5 (UE 12 p.)			
Montage en largeur	9566.000	9566.000	103
Montage en hauteur	9564.000	9566.000	103

Largeur (B1) en mm	254	254	254	360	360	Page
Hauteur (H1) en mm	180	180	180	254	254	
Profondeur (T1) en mm	90	111	165	111	165	
Référence PK avec couvercle gris	<b>9520.000</b>	<b>9521.000</b>	<b>9522.000</b>	<b>9523.000</b>	<b>9524.000</b>	
Référence PK avec couvercle transparent	<b>9520.100</b>	<b>9521.100</b>	<b>9522.100</b>	<b>9523.100</b>	<b>9524.100</b>	
UE	1 p.	1 p.	1 p.	1 p.	1 p.	

## Accessoires

Plaques de montage	9549.000	9550.000	102
UE	8 p.	4 p.	
Rails porteurs TS 35/7,5 (UE 12 p.)			
Montage en largeur	9567.000	9568.000	103
Montage en hauteur	9566.000	9567.000	103



## Charnières,

Réf., voir page 102.



## Boutons de vissage amovibles,

Réf., voir page 102.