

技术参数

TiS75、TiS65、TiS60、TiS55、TiS50、 TiS45、TiS40、TiS20 和 TiS10 红外热像仪 Fluke 全优系列



良好的图像质量
分辨率高达
320 X 240

分辨率

TiS75
320 x 240
D:S 514:1

TiS65/60
260 x 195
D:S 417:1

TiS55/50
220 x 165
D:S 353:1

TiS45/40
160 x 120
D:S 257:1

TiS20
120 x 90
D:S 193:1

TiS10
80 x 60
D:S 128:1

视场

35.7 °H x 26.8 °V

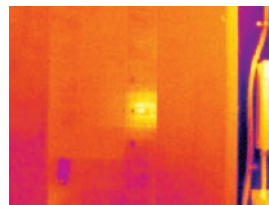


与 Fluke Connect® 兼容

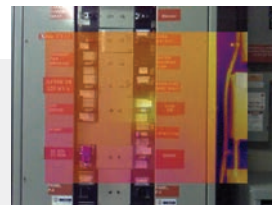
坚固、精准、性能卓越。

- 节省时间 – 以无线方式，直接从热像仪将图像同步到 Fluke Connect® 系统，并附加到资产记录或工作单。访问各地的检查测量，更快作出决策。团队成员可在检查点和办公室即时看到相同的数据。
- 从采用 IR-Fusion® 技术的一幅精确融合图像或画中画图像中获得视觉背景和红外细节。
- 从接近 15 cm (6 in) 距离采用手动对焦获取精确对焦图像，或者选择固定焦距快速获取图像，无需从 45 cm (1.5 ft) 及以上距离对焦。
- 借助带 LED 电量指示的智能电池，可监视您的电池电量，从而避免意外断电。
- 可将图像保存到可移除 SD 卡上以方便随时查看。
- 使用 IR-PhotoNotes™ 或语音附注*，用红外图像数字记录重要信息，如设备或电机铭牌的位置。

在一个采用 IR-Fusion® 技术的图像中查看问题和位置。



完全的红外



50 % 混合，画中画模式



50 % 混合

*随机型而异

详细技术指标

| | TiS75 | TiS65/TiS60 | TiS55/TiS50 | TiS45/TiS40 | TiS20 | TiS10 |
|----------------------------|--|---------------------------------|--------------------------------|---------------------------------|------------------------------------|---------------------------------|
| 主要特性 | | | | | | |
| IFOV (空间分辨率) | 2.0 mRad | 2.4 mRad | 2.8 mRad | 3.9 mRad | 5.2 mRad | 7.8 mRad |
| 探测器分辨率 | 320 x 240 (76,800 像素) | 260 x 195 (50,700 像素) | 220 x 165 (36,300 像素) | 160 x 120 (19,200 像素) | 120 x 90 (10,800 像素) | 80 x 60 (4,800 像素) |
| 视场 | 35.7 °H x 26.8 °V | | | | | |
| 距离与光点尺寸比 | 514:1 | 417:1 | 353:1 | 257:1 | 193:1 | 128:1 |
| 对焦系统 | 手动对焦, 最小焦距 15 cm (~6 in) | 固定焦距, 最小焦距 45 cm (~18 in) | 手动对焦, 最小焦距 15 cm (~6 in) | 固定焦距, 最小焦距 45 cm (~18 in) | 手动对焦, 最小焦距 15 cm (~6 in) | 固定焦距, 最小焦距 45 cm (~18 in) |
| 无线连接 | 有, 连接至 PC、iPhone® 和 iPad® (iOS 4s 及更新版本), Android™ 4.3 及更新版本, WiFi 连接至 LAN (如有提供) | | | | | |
| 兼容 Fluke Connect® 应用程序 | 有*, 将热像仪连接到智能手机, 会自动拍摄图像并将图像上传到 Fluke Connect® 应用程序以供保存和共享 | | | | | |
| Fluke Connect® Assets 可选软件 | 有*, 将图像发送到移动设备并创建工作单。可以轻松比较测量类型, 无论是机械、电气还是红外图像 | | | | | |
| Fluke Connect® 即时上传 | 有*, 将热像仪连接到建筑中的 WiFi 网络, 会自动拍摄图像并将图像上传到 Fluke Connect® 系统以供您在智能手机或 PC 上查看 | | | | | |
| 兼容 Fluke Connect® 工具 | 有*, 通过无线方式连接至支持 Fluke Connect® 的选定工具并在热像仪屏幕上显示测量。 支持五个同时连接 | | | | | |
| IR-Fusion® 技术 | 有, 为红外图像增添可视细节 | | | | | — |
| AutoBlend™连续融合模式 | 100 %、75 %、50 %、25 %、0 % IR 为热像仪增加全面可视性; 在软件中连续可变 | | | | 100 %、50 % IR 和热像仪的全面可视性; 在软件中连续可变 | 100 % IR 和热像仪的全面可视性; 在软件中连续可变 |
| 画中画 (PIP) | 100 %、75 %、50 %、25 %、0 % IR; 在软件中连续可变 | | | | 在热像仪上不提供; 在软件中连续可变 | |
| 加固显示屏 | 3.5 英寸 (横向) 320 x 240 LCD | | | | | |
| 适用于单手使用的舒适耐用设计 | 有 | | | | | |
| 热灵敏度 (NETD) | 30 °C 目标温度时, ≤ 0.08 °C (80 mK) | | | 30 °C 目标温度时, ≤ 0.09 °C (90 mK) | 30 °C 目标温度时, ≤ 0.10 °C (100 mK) | 30 °C 目标温度时, ≤ 0.15 °C (150 mK) |
| 水平和跨度 | 顺畅的自动和手动缩放 | | | | | |
| 在手动与自动模式之间快速自动切换 | 有 | | | | | |
| 手动模式下的快速自动重新调节 | 有 | | | | | |
| 最小范围 (手动模式下) | 2.5 °C (4.5 °F) | | | | | |
| 最小范围 (自动模式下) | 5 °C (9.0 °F) | | | | | |
| 内置数字照相机 (可见光) | 5MP | | | | | |
| 帧频 | 30 Hz 或 9 Hz 型号 | 9 Hz | 30 Hz 或 9 Hz 型号 | 9 Hz | 30 Hz 或 9 Hz 型号 | 9 Hz |
| 激光指针 | 有 | | | | | — |
| 数据存储和图像捕捉 | | | | | | |
| 多种存储选择 | 内置 4GB 存储卡和 4GB 微型 SD 卡 | | | | 内置 4GB 存储卡 (包括可选微型 SD 卡的插槽) | |
| 图像捕捉、查看、保存机制 | 单手图像捕捉、查看和保存功能 | | | | | |
| 图像文件格式 | 非辐射测量 (.bmp) 或 (.jpeg) 或全辐射测量 (.is2); 非辐射测量 (.bmp、.jpg) 文件无需使用分析软件 | | | | | |
| 内存查看 | — | | | | | |
| 软件 | Fluke Connect® SmartView® 桌面软件 - 可访问 Fluke Connect 系统的全面分析和报告软件 | | | | | |
| 使用 SmartView® 软件导出的文件格式 | 位图 (.bmp)、GIF、JPEG、PNG、TIFF | | | | | |
| 语音附注 | 每幅图像最长 60 秒的录音; 可在热像仪上回放查看; 需要蓝牙耳机 (单独销售) | | | | — | |
| IR-PhotoNotes™ | 是 (3 个图像) | | 是 (1 个图像) | | — | |
| 视频录制 | 标准和辐射 | | — | | | |
| 视频文件格式 | 非辐射 (MPEG 编码 .avi) 和全辐射 (.is3) | | — | | | |
| 流化视频 (远程显示) | 有, 在 PC 或智能手机上查看热像仪显示屏的实时流通过 USB、WiFi 热点或 WiFi 网络连接到 Fluke Connect® SmartView® 桌面软件; 或者通过 WiFi 热点连接到智能手机上的 Fluke Connect® 应用程序 | | — | | | |
| 自动捕捉 (温度和间隔) | 有 | | | | | |

*Fluke Connect® SmartView® 分析和报告软件在所有国家/地区均有提供, 而 Fluke Connect 并非如此。有关是否提供, 请咨询您的授权 Fluke 经销商。

详细技术指标

| | TiS75 | TiS65/TiS60 | TiS55/TiS50 | TiS45/TiS40 | TiS20 | TiS10 |
|-----------------------|--|-------------|--------------------------------------|--------------------------------------|-----------------------------------|---------------|
| 电池 | | | | | | |
| 电池 (可现场更换、可充电) | 两个锂离子智能电池组, 通过五格 LED 显示来指示电量水平 | | 一个锂离子智能电池组, 通过五格 LED 显示来指示电量水平 | | | |
| 电池寿命 | 每个电池组可连续使用四小时以上 | | | | | |
| 电池充电时间 | 2.5 小时充满 | | | | | |
| 电池充电系统 | 双座电池充电器或在热像仪内充电。 可选 12 V 汽车充电适配器 | | 热像仪内充。可选双座电池充电器或 12v 汽车充电适配器单独销售 | | | |
| 交流电工作 | 通过随附电源 (100 VAC 至 240 VAC, 50/60 Hz) 使用交流电工作 | | | | | |
| 节能 | 用户可选睡眠和关机模式 | | | | | |
| 温度测量 | | | | | | |
| 温度测量范围 (-10 °C 以下未校准) | -20 °C 至 +550 °C (-4 °F 至 1022 °F) | | -20 °C 至 +450 °C (-4 °F 至 842 °F) | -20 °C 至 +350 °C (-4 °F 至 662 °F) | -20 °C 至 +250 °C (-4 °F 至 482 °F) | |
| 精度 | ±2 °C 或 2 % (在标称温度 25 °C 下, 取较大数值) | | | | | |
| 屏幕发射率校正 | 是 (数值和表格) | | | | | |
| 屏幕反射背景温度补偿 | 有 | | | | | |
| 屏幕传输校正 | 有 | - | 有 | - | 有 | - |
| 调色板 | | | | | | |
| 标准调色板 | 8: 铁红、蓝红、高对比度、琥珀色、反琥珀色、热金属、灰色、反灰色 | | | 7: 铁红、蓝红、高对比度、琥珀色、热金属、灰色、反灰色 | 6: 铁红、蓝红、高对比度、琥珀色、热金属、灰色 | 3: 铁红色、蓝红色、灰阶 |
| 超对比™ 调色板 | 8: 超铁红、超蓝红、超高对比度、超琥珀色、超反琥珀色、超热金属、超灰色、超反灰色 | | - | | | |
| 一般技术指标 | | | | | | |
| 颜色报警 (温度报警) | 高温、低温、等温线 (量程内) | | | 高温、低温 | - | |
| 红外光谱带 | 7.5 μm 至 14 μm | | | | | |
| 操作温度 | -10 °C 至 +50 °C (14 °F 至 122 °F) | | | | | |
| 存放温度 | -20 °C 至 +50 °C (-4 °F 至 122 °F), 无电池 | | | | | |
| 相对湿度 | 10% 至 95%, 非冷凝 | | | | | |
| 中心点温度测量 | 有 | | | | | |
| 点温度 | 热点和冷点标记 | | | | | |
| 用户可定义点标记 | 3 | | 2 | 1 | - | |
| 中间框 | 可扩展/收缩的测量箱, 具有 MIN-AVG-MAX (低-中-高) 三档温度显示 | | | - | | |
| 安全标准 | EN 61010-1: 非 CAT、污染等级 2、EN 60825-1: 2 类、EN 60529、EN 62133 (锂电池) | | | | | |
| 电磁兼容性 | EN 61326-1:2006、EN 55011: A 类、EN 61000-4-2、EN 61000-4-3 | | | | | |
| C Tick | IEC/EN 61326-1 | | | | | |
| US FCC | EN61326-1; FCC 第 5 部分、EN 55011: A 类、EN 61000-4-2 | | | | | |
| 震动和冲击 | 2G、IEC 68-2-6 和 25G、IEC 68-2-29 | | | | | |
| 掉落 | 可承受 2 米 (6.5 英尺) 的掉落冲击 | | | | | |
| 尺寸 (高 x 宽 x 长) | 26.7 cm x 10.1 cm x 14.5 cm (10.5 in x 4.0 in x 5.7 in) | | | | | |
| 重量 (含电池) | 固定焦距 .72 kg (1.6 lb)、手动对焦 .77 kg (1.7 lb) | | | | | |
| 壳体防护等级 | IP54 (防尘封口保护, 全方位防水) | | | | | |
| 保修期 | 两年 (标准), 也可延长保修 | | | | | |
| 建议的校准周期 | 两年 (假定正常操作和老化) | | | | | |
| 支持的语言 | 捷克语、荷兰语、英语、芬兰语、法语、德语、匈牙利语、意大利语、日语、韩语、波兰语、葡萄牙语、俄语、简体中文、西班牙语、瑞典语、繁体中文和土耳其语 | | | | | |

订购信息

FLK-TiS75 30HZ 红外热像仪
 FLK-TiS75 9HZ 红外热像仪
 FLK-TiS65 30HZ 红外热像仪
 FLK-TiS65 9HZ 红外热像仪
 FLK-TiS60 9HZ 红外热像仪
 FLK-TiS55 30HZ 红外热像仪
 FLK-TiS55 9HZ 红外热像仪
 FLK-TiS50 9HZ 红外热像仪
 FLK-TiS45 30HZ 红外热像仪
 FLK-TiS45 9HZ 红外热像仪
 FLK-TiS40 9HZ 红外热像仪
 FLK-TiS20 9HZ 红外热像仪
 FLK-TiS10 9HZ 红外热像仪

随机附件

红外热像仪；交流电源（包括通用交流适配器）；双座智能电池充电器（仅限 TiS75、TiS65 和 TiS60）；耐用的锂离子智能电池（TiS75、TiS65/60 每台包括 2 块 - 其他型号每台包含 1 块）；USB 电缆；4 GB 微型 SD 卡（仅限 TiS75、TiS65/60、TiS55/50 和 TiS45）；坚固耐用的手提箱（TiS75、TiS65/60、TiS55/50；TiS45/40）；软质运输包；可调节皮带拉手（TiS75、TiS65/60、TiS55/50 和 TiS45/40）。提供免费下载：SmartView® 桌面软件和用户手册。

可选附件

FLK-BLUE TOOTH 蓝牙耳机
 FLK-TI-TRIPOD3 三脚架安装附件
 BOOK-ITP 热成像原理介绍手册
 FLK-TI-SBP3 辅助智能电池
 FLK-TI-SBC3B 智能电池充电器
 TI-CAR CHARGER 汽车充电器

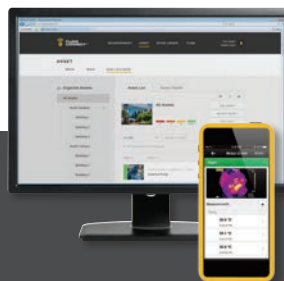
Fluke Connect® 模块

FLK-a3000 FC 交流电流钳模块
 FLK-a3001 FC iFlex™ 交流电流钳模块
 FLK-a3002 FC 交流/直流电流模块
 FLK-a3003 FC 直流无线电流钳
 FLK-a3004 FC 直流无线电流钳
 FLK-v3000 FC 交流电压模块
 FLK-v3001 FC 直流电压模块
 FLK-t3000 FC K 型温度模块

射频连接时间（绑定时间）可能需要长达 1 分钟。

全优系列

如需功能全面的高性能热像仪（按下“EVERY, SINGLE, TIME”（每次一张）按钮获得对焦一致的图像），请考虑使用具有 LaserSharp® 自动对焦的专业系列。



简化预防性维护。避免重复工作。

使用 Fluke Connect® 系统无线同步测量值，节省时间，提升维护数据的可靠性。

- 直接通过工具保存测量值并将其与工作单、报告或资产记录相关联，消除数据输入错误。
- 借助可以信赖和跟踪的数据，最大限度地延长运行时间，自信地作出维护决策。
- 通过单步操作无线传输测量值，无需使用写字板、笔记本和多个电子表格。
- 按资产类别查阅基线、历史记录和当前测量值。
- 使用 ShareLive™ 视频通话和电子邮件共享测量数据。
- Fluke 性能系列是不断扩大的互联测试工具和设备维护软件系统的一部分。要了解有关 Fluke Connect® 系统的更多信息，请访问网站。

详情请访问 flukeconnect.com



所有商标的知识产权均为其所有者拥有。需要使用 WiFi 或移动电话服务才能共享数据。购买时不随附提供智能手机、无线服务和数据方案。首个 5 GB 内存免费。有关手机支持详情，请访问 fluke.com/phones。

购买时不随附提供智能手机、无线服务和数据方案等。Fluke Connect 未在所有国家/地区提供。

Fluke. 让您的工作畅通无阻。

福禄克测试仪器（上海）有限公司
 电话：400-810-3435
 北京福禄克世禄仪器维修和服务有限公司
 电话：400-615-1563
 福禄克测试仪器（上海）有限公司
 上海维修中心
 电话：021-54402301, 021-54401908
 分机 269

福禄克测试仪器（上海）有限公司
 深圳第一特约维修点
 电话：0755-86337229
 ©2016-2017 福禄克公司
 1/2017 6005299f-cnzh
 未经许可，本文档禁止修改