

## ベースストリップ - PTSM 0,5/ 5-HHI-2,5-THR WH R32 - 1815015

このPDF文書に表示されているデータはフェニックス・コンタクトのオンラインカタログから作成したものです。全データはユーザーマニュアルに記載されています。ダウンロードの規定は有効です  
(<http://phoenixcontact.jp/download>)



ソケット, 定格電流: 6 A, 定格電圧 ( III/2 ) : 160 V, 極数: 5, ピッチ: 2.5 mm, 色: 白, コンタクト表面: すず, 取付け方法: テープ梱包型SMD/THT/THRコンポーネント

図は3極仕様

### 特長

- ✓ テープ・オン・リール梱包で納品、IEC 60286-3の自動取付けに準拠
- ✓ リフロー/はんだ付け工程で使用するために特別に設計



### 基本情報

梱包	500 pc
最低注文数	500 pc
GTIN	 4 046356 761291
1個あたりの重量 ( 梱包を含まない )	2.128 g
関税	85369010
生産国	ドイツ
注意	受注生産 ( 返品不可 )

### 技術データ

#### 寸法

ピッチ	2.50 mm
寸法a	10 mm
はんだピンの長さ	2.1 mm
ピン寸法	0,6 x 0,4 mm
穴径	1 mm

#### その他

製品範囲	PTSM 0,5/..-HHI-THR
絶縁材質グループ	I
定格サージ電圧 ( III/3 )	2.5 kV
定格サージ電圧 ( III/2 )	2.5 kV

## ベースストリップ - PTSM 0,5/ 5-HHI-2,5-THR WH R32 - 1815015

### 技術データ

#### その他

定格サージ電圧 ( II/2 )	2.5 kV
定格電圧 ( III/3 )	160 V
定格電圧 ( III/2 )	160 V
定格電圧 ( II/2 )	320 V
標準規格 I <sub>N</sub>	6 A
最大負荷電流	6 A
絶縁材質	HT PA
UL94難燃性クラス	V0
色	白
極数	5

### 分類

#### eCl@ss

eCl@ss 4.0	27141109
eCl@ss 4.1	27141109
eCl@ss 5.0	27141190
eCl@ss 5.1	27141190
eCl@ss 6.0	27261101
eCl@ss 7.0	27440401
eCl@ss 8.0	27440402

#### ETIM

ETIM 3.0	EC001121
ETIM 4.0	EC002643
ETIM 5.0	EC002637

#### UNSPSC

UNSPSC 6.01	30211801
UNSPSC 7.0901	39121432
UNSPSC 11	39121432
UNSPSC 12.01	39121432
UNSPSC 13.2	39121432

### 認証

#### 認証

---

#### 認証

UL Recognized / EAC

---

# ベースストリップ - PTSM 0,5/ 5-HHI-2,5-THR WH R32 - 1815015

## 認証

防爆認証

提出した認証

## 認証の詳細

UL Recognized	
標準規格 IN	B
定格電圧 UN	5 A
	150 V

EAC

## アクセサリ

### その他の製品

サンプルセット - SAMPLE PTSM 0,5/ 5-HHI-2,5-THR - 1820880



ソケット, 定格電流: 6 A, 定格電圧 ( III/2 ): 160 V, 極数: 5, ピッチ: 2.5 mm, 色: 黒, コンタクト表面: はず, 取付け方法: テープ梱包型SMD/THT/THRコンポーネント

ベースストリップ - PTSM 0,5/ 5-HH0-2,5-SMD WH R32 - 1814948



ソケット, 定格電流: 6 A, 定格電圧 ( III/2 ): 160 V, 極数: 5, ピッチ: 2.5 mm, 色: 白, コンタクト表面: はず, 取付け方法: テープ梱包型SMD/THT/THRコンポーネント

ベースストリップ - PTSM 0,5/ 5-HV-2,5-SMD WH R44 - 1778722



ソケット, 定格電流: 6 A, 定格電圧 ( III/2 ): 160 V, 極数: 5, ピッチ: 2.5 mm, 色: 白, コンタクト表面: はず, 取付け方法: テープ梱包型SMD/THT/THRコンポーネント, 回転防止ピン付き

# ベースストリップ - PTSM 0,5/ 5-HHI-2,5-THR WH R32 - 1815015

## アクセサリ

ベースストリップ - PTSM 0,5/ 5-HV0-2,5-SMD WH R32 - 1839224



ソケット, 定格電流: 6 A, 定格電圧 ( III/2 ) : 160 V, ピッチ: 2.5 mm, 色: 白, コンタクト表面: はず, 取付け方法: テープ  
梱包型SMD/THT/THRコンポーネント

ベースストリップ - PTSM 0,5/ 5-HTB-2,5-SMD WH R44 - 1830155



ソケット, 定格電流: 6 A, 定格電圧 ( III/2 ) : 160 V, 極数: 5, ピッチ: 2.5 mm, コンタクト表面: はず, 取付け方法: テープ  
梱包型SMD/THT/THRコンポーネント

ベースストリップ - PTSM 0,5/ 5-HH-2,5-THR WH R32 - 1814870



ソケット, 定格電流: 6 A, 定格電圧 ( III/2 ) : 160 V, 極数: 5, ピッチ: 2.5 mm, 色: 白, コンタクト表面: はず, 取付け方  
法: テープ梱包型SMD/THT/THRコンポーネント

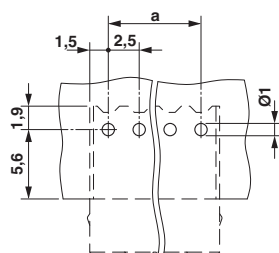
ベースストリップ - PTSM 0,5/ 5-HV-2,5-THR WH R32 - 1815293



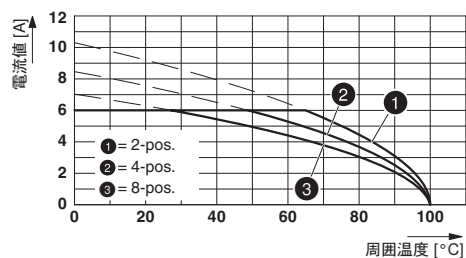
ソケット, 定格電流: 6 A, 定格電圧 ( III/2 ) : 160 V, 極数: 5, ピッチ: 2.5 mm, 色: 白, コンタクト表面: はず, 取付け方  
法: テープ梱包型SMD/THT/THRコンポーネント

## 図面

穴あけ加工図



☒



型式 : PTSM 0,5/...-HHI-2,5-THR WH R...とPTSM 0,5/...-HH-2,5-THR  
WH R...の組合せ

# ベースストリップ - PTSM 0,5/ 5-HHI-2,5-THR WH R32 - 1815015

## 外形寸法

