

SAC-5P-1,5-600/M12FR-3L HD - 传感器/执行器电缆



1404057

<https://www.phoenixcontact.com/cn/products/1404057>

请注意，本PDF文档中所示数据均生成自在线目录。完整数据请见用户文档。我们的一般下载使用条款已生效。



传感器/执行器电缆，5-位置，PP-EPDM 无卤素，灰色 RAL 7035，自由出线，与 孔式 弯头 M12，编码: A，与 3只LED灯，电缆长度: 1.5 m，符合卫生的设计，带高级钢螺圈

优势

- 方便安全：100 % 电气测试的插拔式部件
- 所有外露金属部件均采用1.4404型不锈钢，抗腐蚀性强
- 浅色设计，可快速识别污染
- 方便：诊断迅速简单，提高了机器的可用性

商业数据

订货号	1404057
包装单位	1 pc
最小订货量	1 pc
销售关键代码	AF1CDA
产品关键代码	AF1CDA
目录页面	页码143 (C-4-2013)
GTIN	4046356677950
单件重量（含包装）	68.8 g
单件重量（不含包装）	57.2 g
原产地	PL

技术数据

产品属性

产品类型	传感器/执行器电缆
应用	食品加工业
位数	5
出线口编号	1
屏蔽	无
编码	A

绝缘特性

过电压类别	II
污染等级	3

材料规格

密封材料	FKM
夹具本体材料	PP
接触件材料	CuSn
材料接触表面	Ni/Au
接触件载体材料	PP
螺钉连接材料	不锈钢

电气特性

绝缘电阻	$\geq 100 \text{ M}\Omega$
额定电压 U_N	24 V DC
额定电流 I_N	4 A

机械特性

机械参数

插/拔周期	≥ 100
-------	------------

信号处理

状态显示	3只LED灯
状态显示	有

连接数据

导线连接

紧固扭矩	0.4 Nm (M12插头式连接器)
------	--------------------

连接器

连接1

类型	自由出线
----	------

1404057

<https://www.phoenixcontact.com/cn/products/1404057>

连接2

类型	孔式 弯头 M12
位数	5
防插错编码类型	A

电缆/电线

电缆长度	1.5 m
------	-------

灰色无卤素PP [600]

尺寸图	
电缆重量	34 kg/km
位数	5
屏蔽	无
光缆类型	灰色无卤素PP [600]
导线结构 信号线	42x 0.10 mm
AWG, 信号线	22
导线横截面	5x 0.34 mm² (信号线路)
线径, 包括绝缘层	1.27 mm ±0.02 mm (信号线路)
电缆外径	5.00 mm ±0.15 mm
外护套, 材料	PP-EPDM
外护套, 颜色	灰色 RAL 7035
导线材料	铜质绞合线
导线绝缘材料	PP
单线, 颜色	棕色、白色、蓝色、黑色、灰色
厚度, 绝缘	≥ 0.21 mm (线芯绝缘)
厚度, 外部护套	大约 0.70 mm
总绞线	5芯, 绞合
绞线长度, 总绞线	55 mm
最大导线电阻	58 Ω/km (20 °C时)
额定电压, 电缆	≤ 300 V AC
测试电压	≥ 3000 V AC
最小弯曲半径, 固定安装	5 x D
最小弯曲半径, 活动安装	10 x D
最小弯曲半径, 固定式安装	25 mm
最小弯曲半径, 移动式安装	50 mm
动态负载能力 (弯曲)	最大折弯次数: 4000000, 弯曲半径: 10 x D, 横向轨迹: 10 m, 横向速度: 3 m/s, 加速度: 10 m/s²

SAC-5P-1,5-600/M12FR-3L HD - 传感器/执行器电缆



1404057

<https://www.phoenixcontact.com/cn/products/1404057>

动态负载能力（扭转）	扭矩: $\pm 270\text{ °/m}$ ，扭转循环: ≥ 4000000 ，扭转频率: 最大25 扭转循环/分钟
无卤素	符合DIN VDE 0472 第 815 章
其它防护功能	防止冷弯曲及冷影响 (符合DIN EN 60811-1-4 (-40 °C))
特殊性质	FDA兼容 符合FDA 21 CFR 177.2600
	高柔性
	可用于拖链
环境温度（运行）	-40 °C ... 105 °C (电缆，固定式安装)
	-25 °C ... 105 °C (电缆，活动式安装)

环境和真实条件

环境条件

保护等级	IP65
	IP67
	IP68
	IP69K
环境温度（运行）	-40 °C ... 105 °C (针式/孔式)

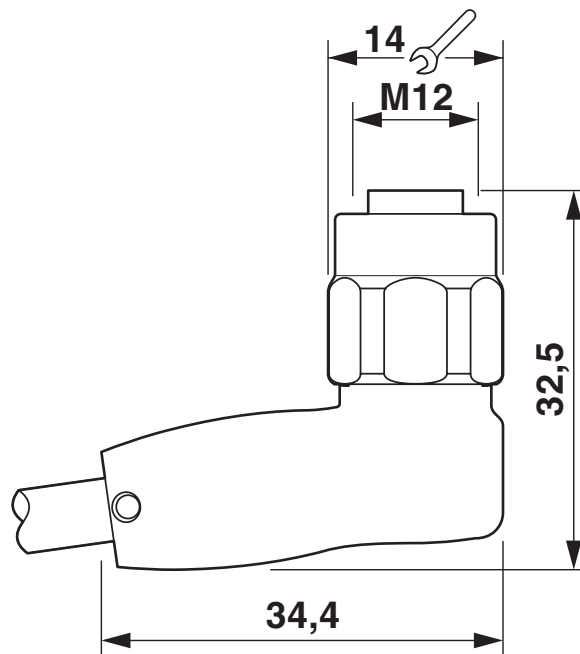
标准和规范

M12

标准标识	M12 针式插头连接器
标准/规格	IEC 61076-2-101
标准标识	材料一致性
标准/规格	FDA 21 CFR 177.2600

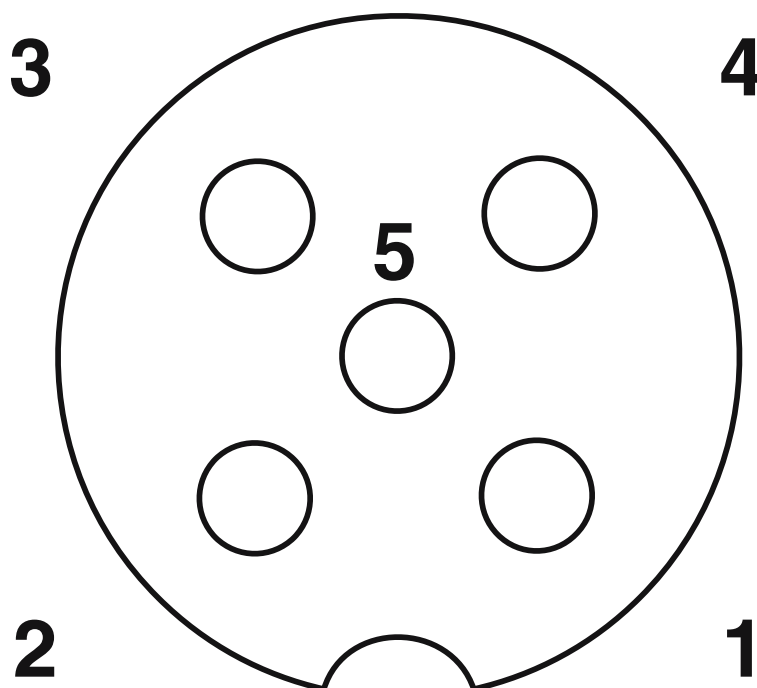
图纸

尺寸图



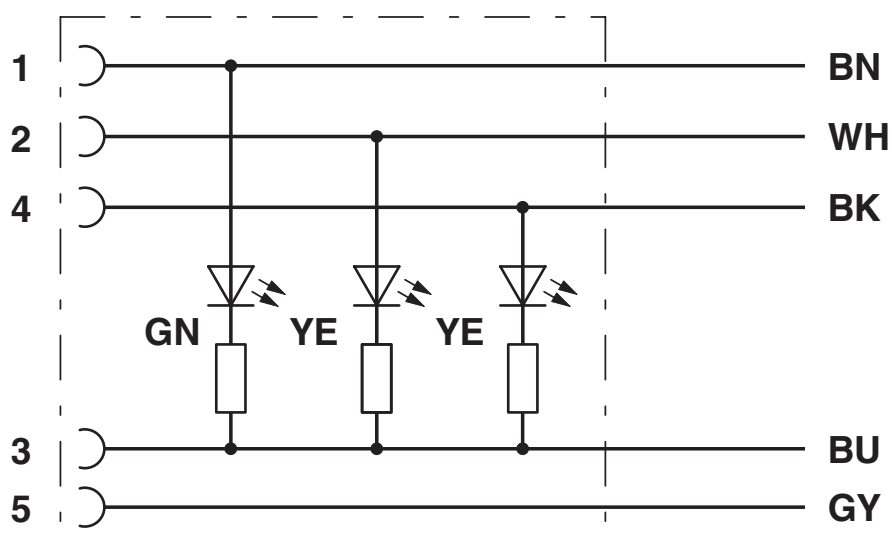
M12弯头孔式，带LED

示意图



M12孔式连接器引脚分配，5芯，A编码，插座侧视图

电路图



带有2个LED的M12孔式连接器的触点分配，

SAC-5P-1,5-600/M12FR-3L HD - 传感器/执行器电缆



1404057

<https://www.phoenixcontact.com/cn/products/1404057>

认证

📄 To download certificates, visit the product detail page: <https://www.phoenixcontact.com/cn/products/1404057>



EAC-RoHS

认证ID: RU D-DE.HB35.B.00387

SAC-5P-1,5-600/M12FR-3L HD - 传感器/执行器电缆



1404057

<https://www.phoenixcontact.com/cn/products/1404057>

分类

ECLASS

ECLASS-11.0	27060311
ECLASS-12.0	27060311
ECLASS-13.0	27060311

ETIM

ETIM 9.0	EC001855
----------	----------

UNSPSC

UNSPSC 21.0	26121600
-------------	----------

SAC-5P-1,5-600/M12FR-3L HD - 传感器/执行器电缆



1404057
<https://www.phoenixcontact.com/cn/products/1404057>

产品环境合规性

EU RoHS	
符合《欧盟RoHS物质指令要求》	是, 无豁免
China RoHS	
Environment friendly use period (EFUP)	EFUP-E
	没有超过限值的危险物质
EU REACH SVHC	
《REACH候选物质注释》(CAS编号)	相关物质重量百分比不超过0.1%
EF3.0 气候变化	
CO2e 千克	1.199千克二氧化碳当量

Phoenix Contact 2025 Â© - 保留所有权利
<https://www.phoenixcontact.com>

菲尼克斯（中国）投资有限公司总部
南京市江宁经济开发区菲尼克斯路36号
（江宁236信箱）邮编：211100
025-52121888
phoenix@phoenixcontact.com.cn