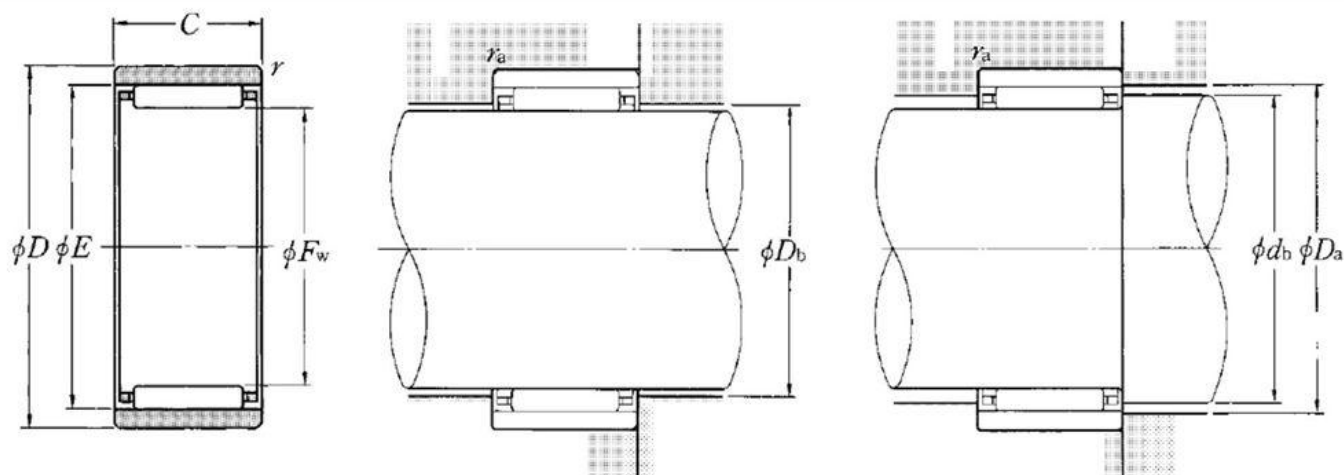


Données techniques

RNA0-7X14X8T2

Roulement à aiguilles bague massive séparable sans bague intérieure

VISUEL(S)



DEFINITION TECHNIQUE

Marque	NTN
Fw - Cote sous rouleaux	7 mm
D - Diamètre Extérieur	14 mm
C - Largeur du roulement, douille ou bague extérieure	8 mm
E - Cote sur rouleaux	10 mm
rs - Rayon mini de Raccordement	0,3 mm
Trou de graissage sur bague extérieure	Non/No
Classe de Jeu Radial	CN
Classe de précision	P0



NTN Europe

1 rue des Usines · BP 2017 · 74010 Annecy Cedex · France · Tel. +33 (0)4 50 65 30 00
 S.A. au capital de 322 639 919 € · RCS ANNECY B 325 821 072 · Id. Fiscale : FR 48 325 821 072
 SIRET 325 821 072 00015 · Code APE 2815 Z · Code NACE 28.15

RNA0-7X14X8T2

Roulement à aiguilles bague massive séparable sans bague intérieure

DEFINITION TECHNIQUE

Masse	0,006 kg
--------------	----------

PERFORMANCE PRODUIT

Cr - Capacité charge dynamique	2670000 mN
C0r - Capacité charge statique	2350000 mN
N lim - Vitesse limite Lubrification graisse	138000 °/s
N lim - Vitesse limite Lubrification huile	204000 °/s
Tmin - Température mini de Fonctionnement	253,15 °K
Tmax - Température max de Fonctionnement	373,15 °K

DIMENSIONS D'INSTALLATION

db - Diamètre épaulement BI	9,7 mm
Da max - Diamètre max épaulement BE	12 mm
Db - Diamètre épaulement BE arbre lisse	7,3 mm
ras max - Rayon max raccordement arbre & logement	0,3 mm



NTN Europe

1 rue des Usines · BP 2017 · 74010 Annecy Cedex · France · Tel. +33 (0)4 50 65 30 00
S.A. au capital de 322 639 919 € · RCS ANNECY B 325 821 072 · Id. Fiscale : FR 48 325 821 072
SIRET 325 821 072 00015 · Code APE 2815 Z · Code NACE 28.15