

SF-7EP1N8AWA00 - 设备连接器 板前安装



1605589
<https://www.phoenixcontact.com/cn/products/1605589>

请注意，本PDF文档中所示数据均生成自在线目录。完整数据请见用户文档。我们的一般下载使用条款已生效。



设备连接器 板前安装，直头，用于标准和SPEEDCON连锁，M23，位数: 4+3+PE，触点类型: 针式插头，轴向O型圈，屏蔽: 有，法兰的尺寸: 26 mm x 26 mm，与配套的SPEEDCON连接器或带M23标准滚花螺母的连接器兼容，位数: 8，接线方式: 压接，系列: SF

优势

- 持续的EMC保护，是工业环境中的可靠连接解决方案
- 压接连接：防振和耐高温组装

商业数据

订货号	1605589
包装单位	1 pc
最小订货量	1 pc
销售关键代码	ABRBFL
产品关键代码	ABRBFL
目录页面	页码156 (C-2-2019)
GTIN	4046356182218
单件重量（含包装）	48.5 g
单件重量（不含包装）	33.912 g
原产地	DE

技术数据

说明

订货信息:	单独订购4 x Ø1 mm , 4 x Ø2 mm压接插针
应用说明	SF系列连接器与M23 PRO系列不兼容，不能组合使用。

安全注意事项

安全注意事项	<p>警告：在负载的情况下，不得插入连接器或断开连接器的连接。忽视警告或不当使用会导致人身伤害和/或财产损失。</p> <ul style="list-style-type: none">警告：仅将功能正常的产品投入运行。必须定期检查产品是否损坏。损坏的产品必须立即退出运行。更换已损坏的产品。本产品无法修理。警告：仅允许合格的电气专业人员安装和操作产品。他们必须注意以下安全注意事项。合格人员必须熟悉电气工程基础知识。他们必须能够识别和预防危险。包装上的相关符号表示只允许熟悉电气工程的人员安装和操作产品。产品适用于工厂、控制器和电气设备工程中的应用。在室外应用中操作连接器时，必须对其进行单独的保护，使其免受环境影响。不允许擅自修改或以不正确的方式打开组装好的产品。仅使用所列标准的技术数据中规定的匹配连接器（例如 phoenixcontact.com/products在线产品附件中列出的连接器）。将产品与第三方制造商的产品直接连接使用时，用户应承担责任。工作电压 > 50 V AC的情况下，导电连接器壳体必须接地确保已正确连接保护接地或功能性接地。VDE 0100/1.97 § 411.1.3.2和DIN EN 60 204/11.98 § 14.1.3适用于电缆和/或连接器中组合多个回路的情况仅使用菲尼克斯电气建议的工具该产品必须遵守phoenixcontact.com/products下载页面上的在线安装说明/Design In文档。仅在完全插入连接器并互锁时才能操作此连接器。确保在铺设电缆时，连接器上的拉力负荷不超过标准中规定的上限。注意电缆的最小弯曲半径。铺设电缆时不得使其扭曲。正常运行时，连接器会生热。取决于环境条件，连接器的表面可能会持续生热。在此情况下，用户有责任发出警告（例如DIN EN ISO 13732-1:2008-12）。
--------	--

安装

安装类型	板前安装/方方法兰 4x Ø 3,2 mm
组装说明	4x Ø 3,2 mm

产品属性

产品类型	圆形连接器（设备侧）
系列	SF
应用	电源
位数	8

SF-7EP1N8AWA00 - 设备连接器 板前安装



1605589
<https://www.phoenixcontact.com/cn/products/1605589>

连接图表	4+3+PE
屏蔽	有
编码	N
螺纹类型	M23

尺寸

壳体	
法兰的尺寸	26 mm x 26 mm

材料规格

阻燃等级，符合UL 94	V0
密封材料	FPM
外壳材料	GD-Zn
壳体材料	车削部分：铜锌合金 (CuZn)，压铸部分：锌 (GD-Zn)
绝缘材料	PA 6.6
密封圈和O型圈	FPM

电气特性

触点	
接点直径	2 mm
最大电流	30 A
额定电压 U _N	630 V
过电压等级	III
污染等级	3
额定浪涌电压	6 kV

触点	
接点直径	1 mm
最大电流	9 A
额定电压 U _N	250 V
过电压等级	III
污染等级	3
额定浪涌电压	4 kV

连接数据

导线连接	
连接方式	压接
触点类型	针式插头

连接器

类型	直头
连接1	
插座设计	针式插头

SF-7EP1N8AWA00 - 设备连接器 板前安装



1605589

<https://www.phoenixcontact.com/cn/products/1605589>

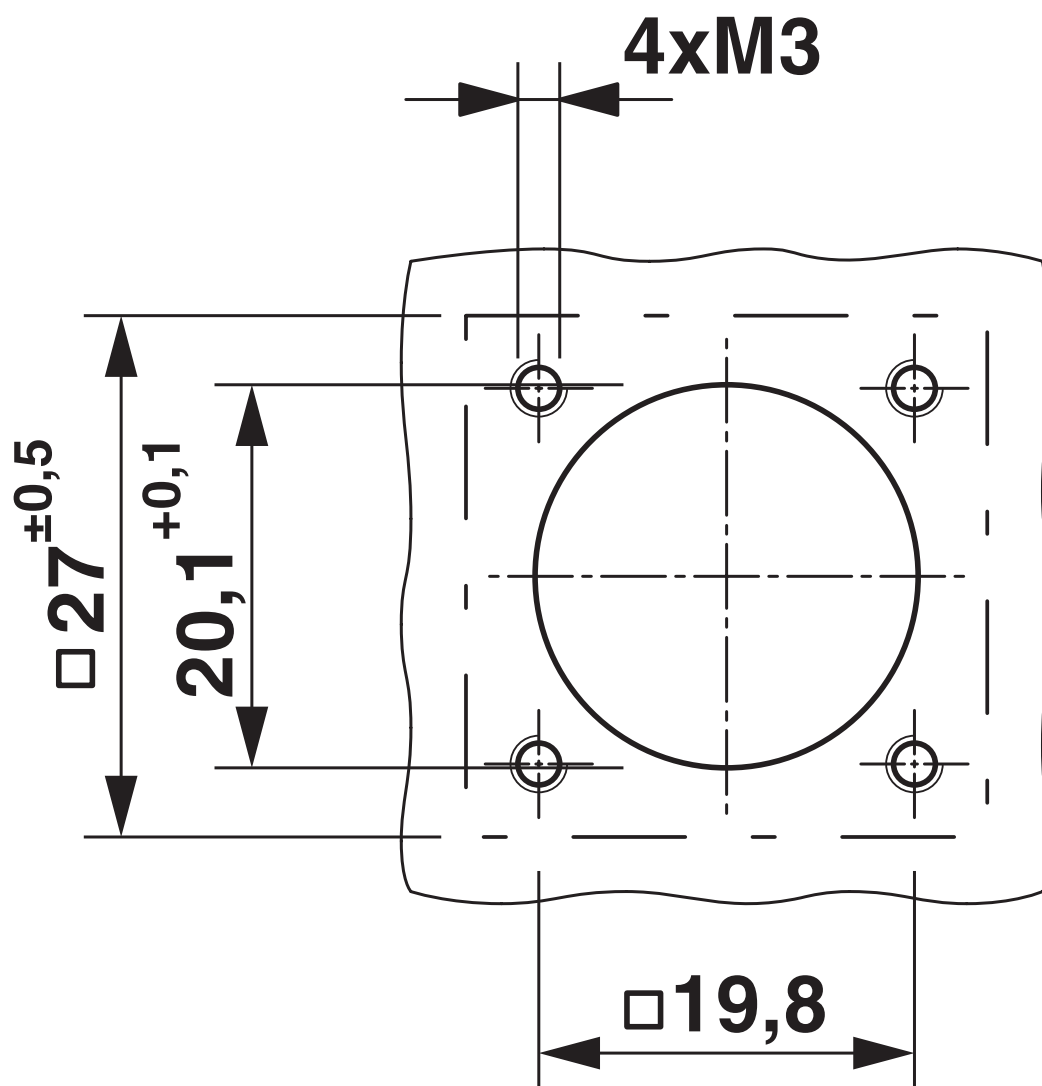
环境和真实条件

环境条件

保护等级	IP67
环境温度（运行）	-40 °C ... 125 °C
海拔	3000 m

图纸

尺寸图



安装尺寸

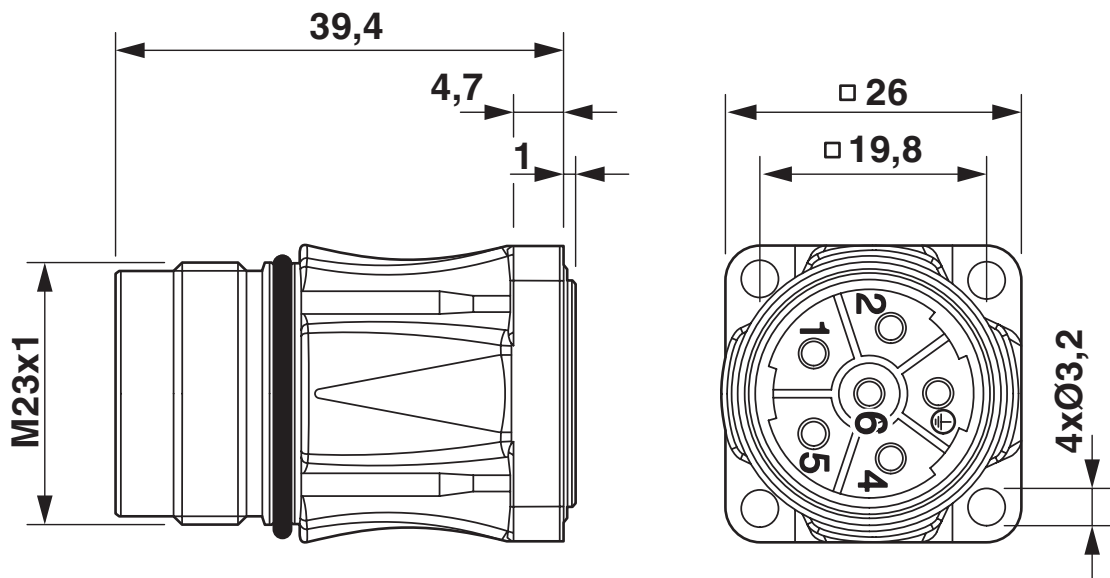
SF-7EP1N8AWA00 - 设备连接器 板前安装



1605589

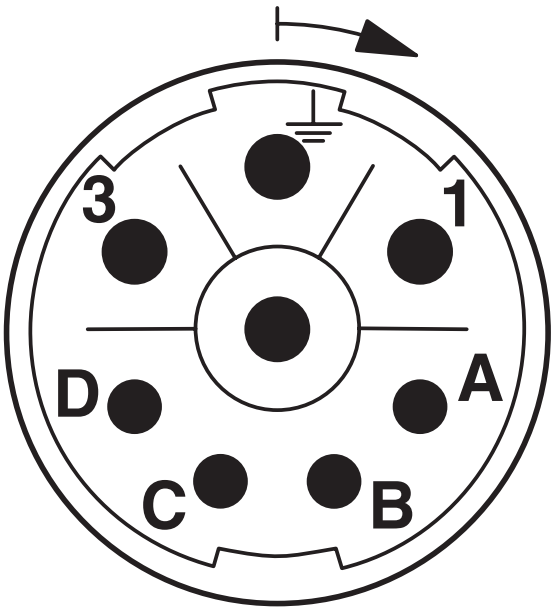
<https://www.phoenixcontact.com/cn/products/1605589>

尺寸图



尺寸图

示意图



连接器针脚分配

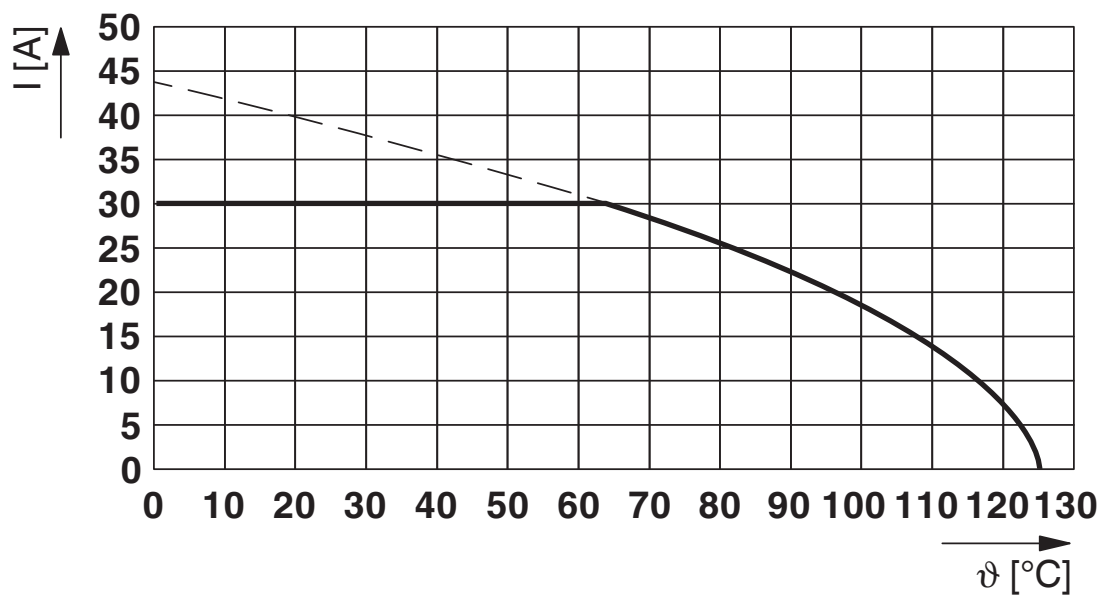
SF-7EP1N8AWA00 - 设备连接器 板前安装

1605589

<https://www.phoenixcontact.com/cn/products/1605589>



图表



I = 电流强度, T = 环境温度

SF-7EP1N8AWA00 - 设备连接器 板前安装



1605589

<https://www.phoenixcontact.com/cn/products/1605589>

认证

To download certificates, visit the product detail page: <https://www.phoenixcontact.com/cn/products/1605589>

 cUL认证 认证ID: E153698-20041116				
	额定电压U _N	额定电流I _N	接线容量AWG	接线容量mm ²
	600 V	18 A	12	-

 UL认证 认证ID: E153698-20041116				
	额定电压U _N	额定电流I _N	接线容量AWG	接线容量mm ²
	600 V	27 A	12	-

SF-7EP1N8AWA00 - 设备连接器 板前安装



1605589

<https://www.phoenixcontact.com/cn/products/1605589>

分类

ECLASS

ECLASS-13.0	27440109
-------------	----------

ETIM

ETIM 9.0	EC003569
----------	----------

UNSPSC

UNSPSC 21.0	39121400
-------------	----------

SF-7EP1N8AWA00 - 设备连接器 板前安装



1605589

<https://www.phoenixcontact.com/cn/products/1605589>

产品环境合规性

EU RoHS	
符合《欧盟RoHS物质指令要求》	是, 无豁免
China RoHS	
Environment friendly use period (EFUP)	EFUP-E
	没有超过限值的危险物质
EU REACH SVHC	
《REACH候选物质注释》(CAS编号)	相关物质重量百分比不超过0.1%

Phoenix Contact 2025 Å© - 保留所有权利
<https://www.phoenixcontact.com>

菲尼克斯（中国）投资有限公司总部
南京市江宁经济开发区菲尼克斯路36号
（江宁236信箱）邮编：211100
025-52121888
phoenix@phoenixcontact.com.cn