

Caractéristiques

- Encodeur économique avec transport mécanique du chargement
- Protection IP67, arbre étanche IP65

Encodeurs rotatifs de RS Pro

RS code commande 2061296



Les produits homologués par RS vous apportent des pièces de qualité professionnelle dans toutes les catégories de produits. Notre gamme de produits a été testée par des ingénieurs et fournit une qualité comparable aux plus grandes marques sans avoir à payer un prix élevé.

Description du produit

L'encodeur incrémentiel est utilisé pour mesurer facilement la vitesse, la position, les angles ou la longueur. Les plages d'application possibles sont les ascenseurs, les grues, les machines de nettoyage, le marquage routier, l'énergie éolienne et bien plus encore. Ils sont utilisés par exemple pour optimiser le processus ou pour garantir la qualité. Mais des applications faciles avec seulement un écran connecté pour effectuer certaines mesures sont possibles.

Caractéristiques générales

Technologie d'encodeur	Quadrature incrémentielle, optique
Impulsions par tour	360 ppr
Type de connexion	Câble
Type de montage	Bride de serrage

Spécifications électriques

Tension d'alimentation	10 - 30 V c.c.
Intensité nominale	Typ. 70 mA
Type de signal de sortie	Htl/Push-Pull
Fréquence de commutation	Max. 200 kHz
Canaux	ABN
Charge	Max. 40 mA/canal
Protection de circuit	Oui
Précision	90° ± max. 7,5 % de la longueur d'impulsion
Protection contre les inversions de polarité	Oui
Résistance aux courts-circuits	Oui
Décalage de phase	Erreur de phase de 90° ± max. 7,5 % d'une durée de période
Cycle de service	≤5 000 PPR : 50 % max. ±7 %
Signal de référence	Impulsion nulle, largeur 90° ±7,5 % de la durée d'une période

Spécifications mécaniques

Hauteur totale	50 mm
Largeur totale	50 mm
Profondeur totale	82 mm
Dimensions	50 x 50 x 82
Poids	Environ 160 g
Type de roulement	2 roulements à billes de précision

Boîtier	
Flasque	Bride de serrage
Diamètre de bride	50 mm
Matériau de la bride	Aluminium
Capuchon de boîtier	Aluminium, revêtement poudré
Vitesse de fonctionnement maximale	1 000 tr/min.

Axes	
Type d'axe	Axe Ø 8 x 15 mm, axe aplatir
Matériau	Acier inoxydable
Diamètre	8 mm
Longueur	15 mm
Couple de démarrage	Environ 0,3 Ncm à température ambiante
max.) Charge d'axe admissible Radiale	120N
max.) Charge d'axe admissible Axial	70N

Spécifications de l'environnement de fonctionnement

Température d'utilisation maximale	+80°C
Température d'utilisation minimale	-20°C
Plage de températures de stockage	-30 à +80 °C.
Vibration	50m/s ² (10-2000 Hz)
Résistance aux chocs	1 000 m/s ² (6 ms)

Catégorie de protection

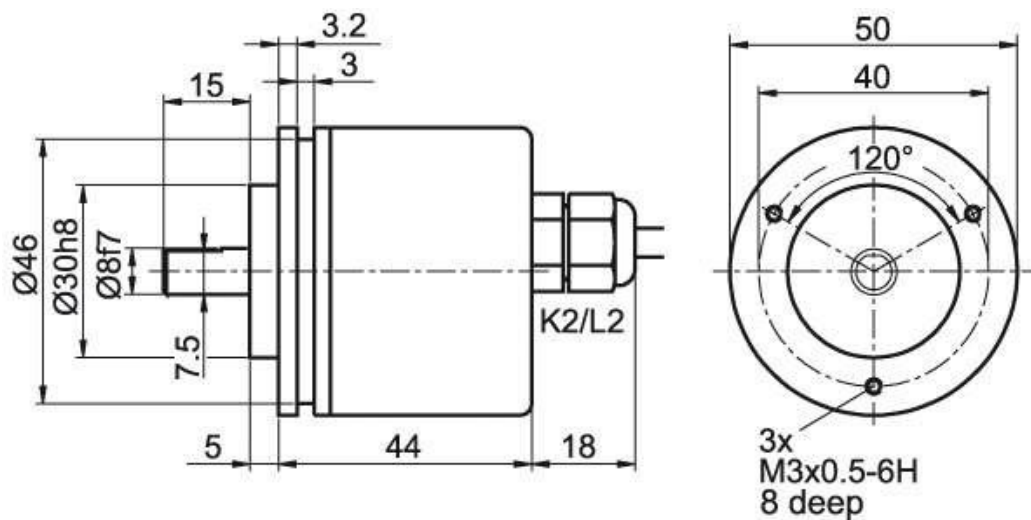
Indice IP	IP65
------------------	------

Classification

ECL@ss 11,1	27270501
UNSPSC 22.0601	39121527

Homologations

Conformité/certifications	CE/DIN EN 61000-4-2/DIN EN 61000-4-4
Les déclarations	



Affectations

GND	WH
(+) V Vcc	BN
A	GN
B	Vous
N	Gy
A onduteur.	-
B onduteur.	-
N onduteur.	-
Blindage	Flexible