



Pony Testing International Group

报告编号(Report ID): MPIVBORK978147U5



中国认可
国际互认
检测
TESTING
CNAS L3192

UN38.3 测试报告

UN38.3 Test Report

样品名称及型号	3V 锂锰纽扣电池 型号: CR2016
Sample Name & Model	3V Lithium Manganese Button Battery Model: CR2016 (3V 75mAh 合计锂含量/Aggregate lithium content: 0.023g)
委托单位	东莞市匠能量新能源科技有限公司
Applicant	Dongguan Artisan Energy New Energy Technology Co.,Ltd
生产单位	东莞市匠能量新能源科技有限公司
Manufacturer	Dongguan Artisan Energy New Energy Technology Co.,Ltd

PONY 普尼测试
Pony Testing International Group
www.ponytest.com



No.: MPIVBORK978147U5
Code: 26rx9p



声明 Statement

1. 本报告仅对委托方所送样品负责。
The report is responsible for the provided sample only.
2. 本报告页面所使用“PONY”、“谱尼”字样为本单位的注册商标, 其受《中华人民共和国商标法》保护, 任何未经本单位授权的擅自使用和仿冒、伪造、变造“PONY”、“谱尼”商标均为违法侵权行为, 本单位将依法追究其法律责任。
The pattern and characters of "PONY" and "谱尼" used in this report are protected by the trademark law of the People's Republic of China. Any unauthorized usage, counterfeit, forgery and alteration of trademarks of "PONY" and "谱尼" are the violations of the law. The PONY has the right to pursue all legal liabilities of the subject of the delict.
3. 委托方必须如实提供样品及资料, 并保证申报品名和样品以及运输货物相同, 否则本单位不承担任何相关责任。
The applicant shall provide accurately and truly the sample and the description of the sample, shall guarantee the declared sample's name to match with the sample and transport of goods. Otherwise PONY will not bear any relevant responsibility.
4. 本报告经审核人、批准人签字并加盖印章后生效。
This report shall become effective as soon as it reviewed by the checker and signed by the approver and stamped.
5. 委托方对报告数据如有异议, 请于报告完成之日起十五日内向本单位书面提出复测申请, 同时附上报告原件并预付复测费。
If the applicant has any objection about the results of the report, shall provide a written re-test application and simutaneously attach the original report and pay the retest fees in advance within fifteen days since the approval date of the report.
6. 不可重复性或不能进行复测的实验, 不进行复测, 委托方放弃异议权利。
Tests that can not be repeated and tested shall not be perform the retest, the applicant shall abandon the right of any objection.
7. 本报告私自转让、盗用、冒用、涂改, 未经本单位批准的复制(全文复制除外)或以其它任何形式的篡改均属无效, 本单位将对上述行为严究其相应的法律责任。
The report is invalid in case of illegal transfer, embezzlement, imposture, modification or any altering, reproducing except in full, without approval of PONY. PONY shall investigate and affix the applicant's legal liability accordingly.
8. 本报告不考虑国家及经营人差异。
The certificate/report takes no account of the differences of countries and applicants.
9. 本报告中的运输方式应与货物的运输方式相一致, 不同的运输方式, 结果可能会有差异。
The transport means of goods should be as the same as that declared in the report as in case of different transport means of goods the results may be different.

▲ 防伪说明:

- (1) 报告编号是唯一的;
- (2) 报告采用特制防伪纸张印制, 纸张表面带有“PONY”防伪纹路, 该防伪纹路不支持复印, 即复制件不会带有“PONY”防伪纹路;
- (3) 报告采用的防伪纸张内部亦加带有高科技“PONY”防伪水印, 只有在验钞机等紫外线照射下方可显出无色荧光防伪字样;
- (4) 报告所盖防伪骑缝章中的一部分加盖于本单位的留底报告上, 报告与本单位留底报告的骑缝章应拼合完整无缺。



全国服务热线
400-819-5688

WWW.PONYTEST.COM



集团微信订阅号 集团微信服务号

北京实验室:(010)83055000	武汉实验室:(027)85446975	新疆实验室:(0991)6684186	太原实验室:(0351)7555722
北京医学实验室:(010)62430234转8010	武汉车附所:(027)82318175	石家庄实验室:(0311)85376660	合肥实验室:(0551)63843474
北京谱尼科技公司:(010)80415661	武汉医学实验室:(027)85446975	西安实验室:(029)89608785	广州实验室:(020)89224310
上海实验室:(021)64851999	吉林医学实验室:(0431)80529700	杭州实验室:(0571)87219096	厦门实验室:(0592)5568048
上海医学实验室:(021)37895599	长春实验室:(0431)80530198	杭州医学实验室:(0571)87219096	内蒙古医学实验室:(0471)3450025
上海松江实验室:(021)37895599	大连实验室:(0411)87336618	宁波实验室:(0574)87977185	呼和浩特实验室:(0471)3450025
青岛实验室:(0532)88706866	大连医学实验室:(0411)87336618	天津实验室:(022)23607888	贵州实验室:(0851)85221000
青岛医学实验室:(0532)88706866	哈尔滨实验室:(0451)58627755	天津医学实验室:(022)23607888	郑州实验室:(0371)69350670
深圳实验室:(0755)26050909	黑龙江医学实验室:(0451)58603455	成都实验室:(028)87702708	郑州协力润华医学实验室:
深圳医学实验室:(0755)26050909	苏州医学实验室:(0512)62997900	南宁实验室:(0771)5518818	(0371)63279066



Pony Testing International Group

No. MPIVBORK978147U5 第1页, 共18页 (Page 1 of 18)

I、样品描述 Sample Description

样品名称 Sample name	3V 锂锰纽扣电池 3V Lithium Manganese Button Battery	样品型号 Sample model	CR2016
委托单位 Applicant	东莞市匠能量新能源科技有限公司 Dongguan Artisan Energy New Energy Technology Co.,Ltd		
生产商 Manufacturer	名称 Name	东莞市匠能量新能源科技有限公司 Dongguan Artisan Energy New Energy Technology Co.,Ltd	
	地址 Address	广东省东莞市东坑镇东坑科技路 280 号恒钜科技园 A 栋 2 号楼 202 室 Room 202, Building 2, Building A, Hengju Science Park, No.280, Dongkeng Science and Technology Road, Dongkeng Town, Dongguan City, Guangdong Province	
	电话 Tel.	0769-83383832	
	邮箱 E-mail	Jiangnl168@163.com	
	网址 Website	---	
标称电压 Nominal voltage	3V	额定容量 Rated capacity	75mAh
充电电流 Charge current	---	最大连续充电电流 Maximum continuous charge current	---
充电限制电压 Limited charge voltage	---	充电截止电流 End charge current	---
放电终止电压 Discharge Cut-off voltage	2.0V	最大放电电流 Maximum discharge current	1mA
放电电流 Discharge current	0.2mA	质量 Mass	1.68g
电池芯生产厂家 Manufacturer of cell	东莞市匠能量新能源科技有限公司 Dongguan Artisan Energy New Energy Technology Co.,Ltd		
电池芯型号 Cell model	CR2016	电池芯个数 Cell number	1PCS
电池芯标称电压 Cell nominal voltage	3.0V	电池芯额定容量 Cell rated capacity	75mAh
委托日期 Entrust date	2021-09-09	完成日期 Finished date	2021-10-09

II、测试标准 Test Standard

《试验和标准手册》第七修订版第III部分 38.3 章节

Manual of Tests and Criteria (ST/SG/AC.10/11/Rev.7 Part III sub-section 38.3)

PONY 谱尼测试
Pony Testing International Group

☎Hotline 400-819-5688

www.ponytest.com

谱尼测试集团深圳有限公司
地址: 深圳市宝安区福海街道桥头社区永和路鑫源工业园1栋、2栋3层
电话: 0755-26059909

北京实验室: (010)83055000 武汉实验室: (027)85446975 新疆实验室: (0991)6684186 太原实验室: (0351)7555722
北京医学实验室: (010)63490348 武汉车附所: (027)82318175 石家庄实验室: (0311)85576660 合肥实验室: (0551)63843474
北京谱尼科技公同: (010)80415661 武汉医学实验室: (027)85446975 西安实验室: (029)89608785 广州实验室: (020)89224310
上海实验室: (021)64851999 吉林医学实验室: (0431)80529700 西安医学实验室: (029)89608785 厦门实验室: (0592)5568048
上海医学实验室: (021)37895599 长春实验室: (0431)89530198 西安创尼实验室: (029)81123093 内蒙古实验室: (0471)3450025
上海松江实验室: (021)37895599 大连实验室: (0411)87336618 杭州实验室: (0571)87219096 呼和浩特实验室: (0471)3450025
青岛实验室: (0532)88706866 大连医学实验室: (0411)87336618 杭州医学实验室: (0571)87219096 郑州实验室: (0371)69350670
青岛医学实验室: (0532)88706866 哈尔滨实验室: (0451)58627755 宁波实验室: (0574)87977185 郑州协力润华医学实验室:
深圳实验室: (0755)26050909 黑龙江实验室: (0451)58603455 天津实验室: (022)23607888 (0371)63279666
深圳医学实验室: (0755)26050909 苏州实验室: (0512)62997900 天津医学实验室: (022)23607888 天津医学实验室: (022)23607888
南宁实验室: (0771)5518818 苏州医学实验室: (0512)62997900 成都实验室: (028)87702708 苏州安环检测及校准实验室:
贵州实验室: (0851)85221000 成都实验室: (028)87702708 成都实验室: (028)87702708 (0312)62997900



集团微信订阅号 集团微信服务号

PONY

Pony Testing International Group

No. MPIVBORK978147U5 第 2 页, 共 18 页 (Page 2 of 18)

III、测试项目及结论 Test Item & Conclusion

测试项目 Item	测试样品编号 Sample Number	结论 Conclusion
T.1 高度模拟 Altitude simulation	N1~N20	通过 PASS
T.2 温度试验 Thermal test		通过 PASS
T.3 振动 Vibration		通过 PASS
T.4 冲击 Shock		通过 PASS
T.5 外部短路 External short circuit		通过 PASS
T.6 挤压 Crush	N21~N30	通过 PASS
T.7 过度充电 Overcharge	---	不适用 Not applicable
T.8 强制放电 Forced discharge	N31~N40	通过 PASS

经测试, 该样品符合《试验和标准手册》(ST/SG/AC.10/11/Rev.7), 第 III 部分 38.3 章节要求。
The Samples has passed the test items of Manual of Tests and Criteria (ST/SG/AC.10/11/Rev.7), Part III sub-section 38.3.

说明 Notes

N1~N10; N21~N25

为未放电电池芯
Cells in undischarged states

N11~N20; N26~N40

为完全放电电池芯
Cells in fully discharged states

主检

Tested by:

毛志远

审核

Checker by:

周树勋

批准

Approver by:

邱春松

签发日期 Issue date 2021-10-09

PONY 谱尼测试
Pony Testing International Group

Hotline 400-819-5688

www.ponytest.com

谱尼测试集团深圳有限公司
地址: 深圳市宝安区福海街道桥头社区永和路鑫源工业园 1 栋, 2 栋 3 层
电话: 0755-26050909

北京实验室: (010)83055000 武汉实验室: (027)85446975 新疆实验室: (0991)6684186 太原实验室: (0351)7555722
北京医学实验室: (010)62503888 武汉车附所: (027)82318175 石家庄实验室: (0311)85376660 合肥实验室: (0551)63843474
北京谱尼科技公司: (010)80415661 武汉医学实验室: (027)85446975 西安实验室: (029)89608785 广州实验室: (020)89224310
上海实验室: (021)64851999 吉林医学实验室: (0431)80529700 西安医学实验室: (029)89608785 厦门实验室: (0592)5568048
上海医学实验室: (021)37895599 长春实验室: (0431)80530148 西安创尼实验室: (029)81123093 内蒙古医学实验室: (0471)3450025
上海松江实验室: (021)37895599 大连实验室: (0411)87336618 杭州实验室: (0571)87219096 呼和浩特实验室: (0471)3450025
青岛实验室: (0532)88706866 大连医学实验室: (0411)87336618 杭州医学实验室: (0571)87219096 郑州实验室: (0371)69350670
青岛医学实验室: (0532)88706866 哈尔滨实验室: (0451)58627755 宁波实验室: (0574)87977185 郑州协力润华医学实验室:
深圳实验室: (0755)26050909 黑唇医学实验室: (0451)58603455 天津实验室: (022)23607888 (0371)63279066
深圳医学实验室: (0755)26050909 苏州实验室: (0512)62997900 天津医学实验室: (022)23607888 苏州安部部别行政益博博博博:
南宁实验室: (0771)5518818 苏州医学实验室: (0512)62997900 成都实验室: (028)87702708 (0512)62997900
贵州实验室: (0851)85221000



集团微信订阅号 集团微信服务号

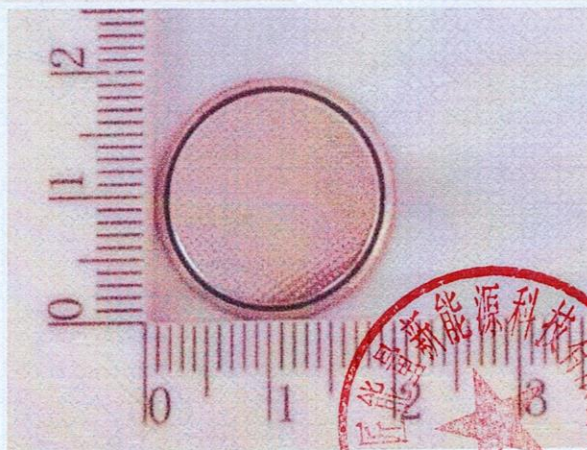
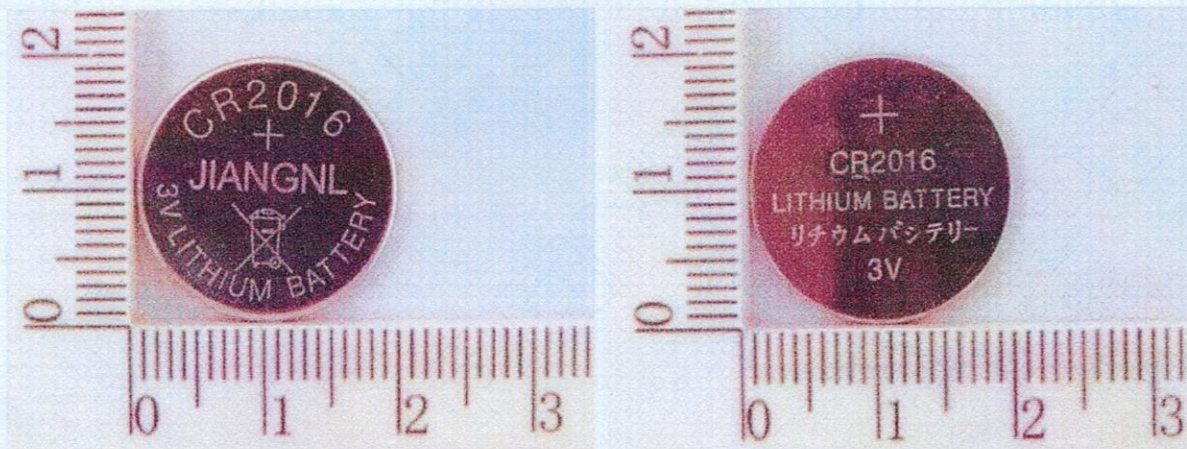
PONY

Pony Testing International Group

No. MPIVBORK978147U5 第3页, 共18页 (Page 3 of 18)

IV、样品照片 Photo of The Sample

样品编号/Sample No.: K978147U5



仅对原报告照片中的样品负责

Authenticate the photo on original report only



PONY 谱尼测试
Pony Testing International Group

©Hotline 400-819-5688 www.ponytest.com

谱尼测试集团深圳有限公司
地址: 深圳市宝安区福海街道桥头社区永和路鑫泰工业园1栋、2栋3层
电话: 0755-26050909

北京实验室: (010)83055000	武汉实验室: (027)85446975	新疆实验室: (0991)6684186	太原实验室: (0351)7555722
北京医学实验室: (010)82430348/8010	武汉东附所: (027)82318175	石家庄实验室: (0311)85376660	合肥实验室: (0551)63843474
北京谱尼科技公司: (010)80415661	武汉医学实验室: (027)85446975	西安实验室: (029)89608785	广州实验室: (020)89224310
上海实验室: (021)64851999	吉林医学实验室: (0431)80529700	西安医学实验室: (029)89608785	厦门实验室: (0592)5568048
上海医学实验室: (021)37895599	长春实验室: (0431)80530198	西安创尼实验室: (029)81123093	内蒙古医学实验室: (0471)3450025
上海松江实验室: (021)37895599	大连实验室: (0411)87336618	杭州实验室: (0571)87219096	呼和浩特实验室: (0471)3450025
青岛实验室: (0532)88706866	大连医学实验室: (0411)87336618	杭州医学实验室: (0571)87219096	郑州实验室: (0371)69350670
青岛医学实验室: (0532)88706866	哈尔滨实验室: (0451)58627755	宁波实验室: (0574)87977185	郑州协力润华医学实验室: (0371)63279066
深圳实验室: (0755)26050909	黔东南实验室: (0451)58603455	天津实验室: (022)23607888	苏州谱尼检测研究院安全环保事业部: (0512)62997900
深圳医学实验室: (0755)26050909	苏州实验室: (0512)62997900	天津医学实验室: (022)23607888	成都实验室: (028)87702708
南宁实验室: (0771)5518818	苏州医学实验室: (0512)62997900		
贵州实验室: (0851)85221000			



PONY

Pony Testing International Group

No. MPIVBORK978147U5 第 4 页, 共 18 页 (Page 4 of 18)

V、测试方法 Test Method

Tests T.1 to T.5 shall be conducted in sequence on the same cell or battery. Tests T.6 and T.8 shall be conducted using not otherwise tested cells or batteries. Test T.7 may be conducted using undamaged batteries previously used in tests T.1 to T.5 for purposes of testing on cycled batteries.

小型电池或电池组必须按顺序进行试验 T.1 至 T.5。试验 T.6 和 T.8 应使用未另外试验过的电池或电池组。试验 T.7 可以使用原先在试验 T.1 至 T.5 中使用过的未损坏电池组进行, 以便测试经过充放电的电池组。

In order to quantify the mass loss, the following procedure is provided:

质量损失依照下式计算:

Mass loss 质量损失 (%) = $(M_1 - M) / M_1 \times 100$

Where M_1 is the mass before the test and M_2 is the mass after the test. When mass loss does not exceed the values in Table below, it shall be considered as "no mass loss".

式中 M_1 是试验前的质量, M_2 是试验后的质量。如质量损失不超过下表所列数值, 即视为“无质量损失”。

Mass M of cell or battery 电池或电池组质量 M	Mass loss limit 质量损失限值
$M < 1g$	0.5%
$1g \leq M \leq 75g$	0.2%
$M > 75g$	0.1%

T.1 Altitude simulation 高度模拟

Test cells and batteries shall be stored at a pressure of 11.6kPa or less for at least six hours at ambient temperature ($20^\circ\text{C} \pm 5^\circ\text{C}$).

Cells and batteries meet this requirement if there is no leakage, no venting, no disassembly, no rupture and no fire and if the open circuit voltage of each test cell or battery after testing is not less than 90% of its voltage immediately prior to this procedure. The requirement relating to voltage is not applicable to test cells and batteries at fully discharged states.

试验电池和电池组应在压力等于或低于 11.6 千帕和环境温度 ($20^\circ\text{C} \pm 5^\circ\text{C}$) 下存放至少 6 小时。

要求电池和电池组无渗漏、无排气、无解体、无破裂和无起火, 并且每个试验电池或电池组在试验后的开路电压不小于其在进行这一试验前电压的 90%。有关电压的要求不适用于完全放电状态的试验电池和电池组。

PONY 谱尼测试
Pony Testing International Group
Hotline 400-819-5688 www.ponytest.com

谱尼测试集团深圳有限公司
地址: 深圳市宝安区福海街道桥头社区永和路鑫豪城工业园 1 栋, 2 栋 3 层
电话: 0755-26050909

北京实验室: (010)83055090	武汉实验室: (027)85446975	银川实验室: (099)16684186	太原实验室: (0351)7555722
北京医学实验室: (010)80415661	武汉车厨所: (027)82318175	石和玉实验室: (0311)85376660	合肥实验室: (0551)63843474
北京谱尼科技公司: (010)80415661	武汉医学实验室: (027)85446975	西安实验室: (029)89608785	广州实验室: (020)89224310
上海实验室: (021)64851999	吉林医学实验室: (0431)80529700	西安医学实验室: (029)89608785	厦门实验室: (0592)5568048
上海医学实验室: (021)37895599	长春实验室: (0431)80530198	西安创尼实验室: (029)81123093	内蒙古医学实验室: (0471)3450025
上海松江实验室: (021)37895599	大连实验室: (0411)87336618	杭州实验室: (0571)87219096	呼和浩特实验室: (0471)3450025
青岛实验室: (0532)88706866	大连医学实验室: (0411)87336618	杭州医学实验室: (0571)87219096	郑州实验室: (0371)69350670
青岛医学实验室: (0532)88706866	哈尔滨实验室: (0451)58627755	宁波实验室: (0574)87977185	郑州协力润华医学实验室: (0371)63279066
深圳实验室: (0755)26050909	黑唇医学实验室: (0451)58603455	天津实验室: (022)23607888	苏州实验室: (0512)62997900
深圳医学实验室: (0755)26050909	苏州实验室: (0512)62997900	天津医学实验室: (022)23607888	成都实验室: (028)87702708
南宁实验室: (0771)5518818	苏州医学实验室: (0512)62997900	成都实验室: (028)87702708	苏州新安实验室: (0512)62997900
贵州实验室: (0851)85221000			



集团微信订阅号 集团微信服务号



Pony Testing International Group

No. MPIVBORK978147U5 第 5 页, 共 18 页 (Page 5 of 18)

T.2 Thermal test 温度试验

Test cells and batteries are to be stored for at least six hours at a test temperature equal to $72^{\circ}\text{C} \pm 2^{\circ}\text{C}$, followed by storage for at least six hours at a test temperature equal to $-40^{\circ}\text{C} \pm 2^{\circ}\text{C}$. The maximum time interval between test temperature extremes is 30 minutes. This procedure is to be repeated until 10 total cycles are complete, after which all test cells and batteries are to be stored for 24 hours at ambient temperature ($20^{\circ}\text{C} \pm 5^{\circ}\text{C}$). For large cells and batteries the duration of exposure to the test temperature extremes should be at least 12 hours.

Cells and batteries meet this requirement if there is no leakage, no venting, no disassembly, no rupture and no fire and if the open circuit voltage of each test cell or battery after testing is not less than 90% of its voltage immediately prior to this procedure. The requirement relating to voltage is not applicable to test cells and batteries at fully discharged states.

试验电池和电池组应先在试验温度等于 $72^{\circ}\text{C} \pm 2^{\circ}\text{C}$ 的条件下存放至少 6 小时, 接着再在试验温度等于 $-40^{\circ}\text{C} \pm 2^{\circ}\text{C}$ 的条件下存放至少 6 小时。两个极端试验温度之间的最大时间间隔为 30 分钟。此程序重复进行, 共完成 10 次, 接着将所有试验电池和电池组在环境温度 ($20^{\circ}\text{C} \pm 5^{\circ}\text{C}$) 下存放 24 小时。对于大型电池和电池组, 暴露于极端试验温度的时间至少应为 12 小时。

要求电池和电池组无渗漏、无排气、无解体、无破裂和无起火, 并且每个试验电池或电池组在试验后的开路电压不小于其在进行这一试验前电压的 90%。有关电压的要求不适用于完全放电状态的试验电池和电池组。

T.3 Vibration 振动

Cells and batteries are firmly secured to the platform of the vibration machine without distorting the cells in such a manner as to faithfully transmit the vibration. The vibration shall be a sinusoidal waveform with a logarithmic sweep between 7Hz and 200Hz and back to 7Hz traversed in 15 minutes. This cycle shall be repeated 12 times for a total of 3 hours for each of three mutually perpendicular mounting positions of the cell. One of the directions of vibration must be perpendicular to the terminal face.

The logarithmic frequency sweep shall differ for cells and batteries with a gross mass of not more than 12kg (cells and small batteries), and for batteries with a gross mass of more than 12kg (large batteries).

For cells and small batteries: from 7Hz a peak acceleration of $1g_n$ is maintained until 18Hz is reached. The amplitude is then maintained at 0.8mm (1.6mm total excursion) and the frequency increased until a peak acceleration of $8g_n$ occurs (approximately 50Hz). A peak acceleration of $8g_n$ is then maintained until the frequency is increased to 200Hz.

For large batteries: from 7Hz to a peak acceleration of $1g_n$ is maintained until 18Hz is reached. The amplitude is then maintained at 0.8mm (1.6mm total excursion) and the frequency increased until a peak acceleration of $2g_n$ occurs (approximately 25Hz). A peak acceleration of $2g_n$ is then maintained until the frequency is increased to 200Hz.

PONY 谱尼测试
Pony Testing International Group

Hotline 400-819-5688 www.ponytest.com

谱尼测试集团深圳有限公司
地址: 深圳市宝安区福海街道桥头社区永和路鑫豪盛工业园 1 栋、2 栋 3 层
电话: 0755-26050909

北京实验室: (010)83055000 武汉实验室: (027)85446975 新疆实验室: (0991)6684186 太原实验室: (0351)7355722
北京医学实验室: (010)62330388/890 武汉车附所: (027)82318175 石家庄实验室: (0311)85376660 合肥实验室: (0551)63843474
北京谱尼科技公司: (010)80415661 武汉医学实验室: (027)85446975 西安实验室: (029)89608785 广州实验室: (020)89224310
上海实验室: (021)64851999 吉林医学实验室: (0431)80529700 西安医学实验室: (029)89608785 厦门实验室: (0592)5568048
上海医学实验室: (021)37895599 长春实验室: (0431)80530198 西安创尼实验室: (029)81123093 内蒙古医学实验室: (0471)3450025
上海松江实验室: (021)37895599 大连实验室: (0411)87336618 杭州实验室: (0571)87219096 呼和浩特实验室: (0471)3450025
青岛实验室: (0532)88706866 大连医学实验室: (0411)87336618 杭州医学实验室: (0571)87219096 郑州实验室: (0371)69350670
青岛医学实验室: (0532)88706866 哈尔滨实验室: (0451)58627755 宁波实验室: (0574)87977185 郑州电力润华医学实验室: (0371)63279066
深圳实验室: (0755)26050909 黑龙江医学实验室: (0451)58603455 天津实验室: (022)23607888 苏州实验室: (0512)62997900 天津医学实验室: (022)23607888 苏州实验室: (0512)62997900 成都实验室: (028)87702708
深圳医学实验室: (0755)26050909 苏州实验室: (0512)62997900 成都实验室: (028)87702708 苏州实验室: (0512)62997900
南宁实验室: (0771)5518818 苏州医学实验室: (0512)62997900 成都实验室: (028)87702708 苏州实验室: (0512)62997900
泉州实验室: (0851)85221000



集团微信订阅号 集团微信服务号

PONY

Pony Testing International Group

No. MPIVBORK978147U5 第 6 页, 共 18 页 (Page 6 of 18)

Cells and batteries meet this requirement if there is no leakage, no venting, no disassembly, no rupture and no fire during the test and after the test and if the open circuit voltage of each test cell or battery after testing in its perpendicular mounting position is not less than 90% of its voltage immediately prior to this procedure. The requirement relating to voltage is not applicable to test cells and batteries at fully discharged states.

电池和电池组紧固于振动机平台, 但不得造成电池变形, 并能准确可靠地传播振动。振动应是正弦波形, 对数扫描频率在 7 赫兹和 200 赫兹之间, 再回到 7 赫兹, 跨度为 15 分钟。这一振动过程须对三个互相垂直的电池安装方位的每一方向重复进行 12 次, 总共为时 3 小时。其中一个振动方向必须与端面垂直。

作对数式频率扫描, 对总质量不足 12 千克的电池和电池组 (电池和小型电池组), 和对 12 千克及更大的电池组 (大型电池组) 有所不同。

对电池和小型电池组: 从 7 赫兹开始, 保持 $1g_n$ 的最大加速度, 直到频率达到 18 赫兹。然后将振幅保持在 0.8 毫米 (总偏移 1.6 毫米), 并增加频率直到最大加速度达到 $8g_n$ (频率约为 50 赫兹)。将最大加速度保持在 $8g_n$ 直到频率增加到 200 赫兹。

对大型电池组: 从 7 赫兹开始, 保持 $1g_n$ 的最大加速度, 直到频率达到 18 赫兹。然后将振幅保持在 0.8 毫米 (总偏移 1.6 毫米), 并增加频率直到最大加速度达到 $2g_n$ (频率约为 25 赫兹)。将最大加速度保持在 $2g_n$ 直到频率增加到 200 赫兹。

要求电池和电池组试验中和试验后无渗漏、无排气、无解体、无破裂和无起火, 并且每个试验电池或电池组在第三个垂直安装方位上的试验后测得的开路电压不小于在进行这一试验前电压的 90%。有关电压的要求不适用于完全放电状态的试验电池和电池组。

T.4 Shock 冲击

Test cells and batteries shall be secured to the testing machine by means of a rigid mount which will support all mounting surfaces of each test battery.

Each cell shall be subjected to a half-sine shock of peak acceleration of $150g_n$ and pulse duration of 6 milliseconds. Alternatively, large cells may be subjected to a half-sine shock of peak acceleration of $50g_n$ and pulse duration of 11 milliseconds.

Each battery shall be subjected to a half-sine shock of peak acceleration depending on the mass of the battery. The pulse duration shall be 6 milliseconds for small batteries and 11 milliseconds for large batteries. The formulas below are provided to calculate the appropriate minimum peak accelerations.

试验电池和电池组用坚硬支架紧固在试验装置上, 支架支撑着每个试验电池组的所有安装面。

每个小型电池必须经受峰值加速度 $150g_n$ 和脉冲持续时间 6 毫秒的半正弦波冲击。针对大型电池必须经受最大加速度 $50g_n$ 和脉冲持续时间 11 毫秒的半正弦波冲击。

每个电池须经受的正弦波冲击的最低限度最大加速度依照下式计算。对于小型电池组的脉冲持续时间应为 6 毫秒, 对于大型电池组的脉冲持续时间应为 11 毫秒。

PONY 谱尼测试
Pony Testing International Group

Hotline 400-819-5688 www.ponytest.com

谱尼测试集团深圳有限公司
地址: 深圳市宝安区福海街道桥头社区永和路鑫荣盛工业园 1 栋, 2 栋 3 层
电话: 0755-26059099

北京实验室: (010)83055000	武汉实验室: (027)85446975	新疆实验室: (0991)6684186	太原实验室: (0351)7555722
北京医学实验室: (010)80413661	武汉车附所: (027)82318175	石家庄实验室: (0311)85376660	合肥实验室: (0551)63843474
北京谱尼科技公司: (010)80413661	武汉医学实验室: (027)85446975	西安实验室: (029)89608785	广州实验室: (020)89224310
上海实验室: (021)64851999	吉林医学实验室: (0431)80529700	西安医学实验室: (029)89608785	厦门实验室: (0592)5568048
上海医学实验室: (021)37895599	长春实验室: (0431)80530198	西安创尼实验室: (029)81123093	内蒙古实验室: (0471)3450025
上海松江实验室: (021)37895599	大连实验室: (0411)87336618	杭州实验室: (0571)87219096	呼和浩特实验室: (0471)3450025
青岛实验室: (0532)88706866	大连医学实验室: (0411)87336618	杭州医学实验室: (0571)87219096	郑州实验室: (0371)69350670
青岛医学实验室: (0532)88706866	哈尔滨实验室: (0451)58627755	宁波实验室: (0574)87977185	郑州热力润华医学实验室: (0371)69350670
深圳实验室: (0755)26059099	黑龙江实验室: (0451)58603455	天津实验室: (022)23607888	苏州安捷实验室: (0512)62997900
深圳医学实验室: (0755)26059099	苏州实验室: (0512)62997900	天津医学实验室: (022)23607888	成都实验室: (028)87702708
南宁实验室: (0771)5518818	苏州医学实验室: (0512)62997900	成都实验室: (028)87702708	
贵州实验室: (0851)85221000			



集团微信订阅号 集团微信服务号

PONY

Pony Testing International Group

No. MPIVBORK978147U5 第 7 页, 共 18 页 (Page 7 of 18)

Battery 电池组	Minimum peak acceleration 最小峰值加速度	Pulse duration 脉冲持续时间
Small batteries 小型电池组	<p>150g_n or result of formula 150g_n 或公式计算结果</p> <p>Acceleration 加速度 (g_n)= $\sqrt{\left(\frac{100850}{\text{mass / 质量}^*}\right)}$</p> <p>Whichever is smaller 中的较小值</p>	6ms
Large batteries 大型电池组	<p>50g_n or result of formula 50g_n 或公式计算结果</p> <p>Acceleration 加速度 (g_n)= $\sqrt{\left(\frac{30000}{\text{mass / 质量}^*}\right)}$</p> <p>Whichever is smaller 中的较小值</p>	11ms

* Mass is expressed in kilograms /质量单位用千克计算

Each cell or battery shall be subjected to three shocks in the positive direction and to three shocks in the negative direction in each of three mutually perpendicular mounting positions of the cell or battery for a total of 18 shocks.

Cells and batteries meet this requirement if there is no leakage, no venting, no disassembly, no rupture and no fire and if the open circuit voltage of each test cell or battery after testing is not less than 90% of its voltage immediately prior to this procedure. The requirement relating to voltage is not applicable to test cells and batteries at fully discharged states.

每个电池或电池组须在三个互相垂直的安装方位的正方向经受三次冲击,接着在反方向经受三次冲击,总共经受 18 次冲击。

要求电池和电池组无渗漏、无排气、无解体、无破裂和无起火,并且每个试验电池或电池组在试验后的开路电压不小于其在进行这一试验前电压的 90%。有关电压的要求不适用于完全放电状态的试验电池和电池组。

PONY 谱尼测试
Pony Testing International Group

©Hotline 400-819-5688 www.ponytest.com

谱尼测试集团深圳有限公司
地址: 深圳市宝安区福海街道桥头社区永和路鑫泰盛工业园 1 栋、2 栋 3 层
电话: 0755-26050909

北京实验室: (010)83055000 武汉实验室: (027)85446975 新疆实验室: (0991)6684186 太原实验室: (0351)7555722
 北京医学实验室: (010)24503348000 武汉车附所: (027)82318175 石家庄实验室: (0311)85376660 合肥实验室: (0551)63843474
 北京谱尼科技公司: (010)80415661 武汉医学实验室: (027)85446975 西安实验室: (029)89608785 广州实验室: (020)89224310
 上海实验室: (021)364851999 吉林医学实验室: (0431)80529700 西安医学实验室: (029)89608785 厦门实验室: (0592)5568048
 上海医学实验室: (021)37895599 长春实验室: (0431)80530198 西安创尼实验室: (029)81123093 内蒙古医学实验室: (0471)3450025
 上海松江实验室: (021)37895599 大连实验室: (0411)87336618 杭州实验室: (0571)87219096 呼和浩特实验室: (0471)3450025
 青岛实验室: (0532)88706866 大连医学实验室: (0411)87336618 杭州医学实验室: (0571)87219096 郑州实验室: (0371)69350670
 青岛医学实验室: (0532)88706866 哈尔滨实验室: (0451)58627755 宁波实验室: (0574)87977185 郑州协力润华医学实验室:
 深圳实验室: (0755)26050909 黑龙江医学实验室: (0451)58603455 天津实验室: (022)23607888 (0371)63279066
 深圳医学实验室: (0755)26050909 苏州实验室: (0512)62997900 天津医学实验室: (022)23607888 天津医学实验室: (022)23607888
 南宁实验室: (0771)5518818 苏州医学实验室: (0512)62997900 成都实验室: (028)187702708 郑州安钢集团实验室: (0371)62997900
 贵州实验室: (0851)85221090



Pony Testing International Group

No. MPIVBORK978147U5 第 8 页, 共 18 页 (Page 8 of 18)

T.5 External short circuit 外部短路

The cell or battery to be tested shall be heated for a period of time necessary to reach a homogeneous stabilized temperature of $57^{\circ}\text{C} \pm 4^{\circ}\text{C}$, measured on the external case. This period of time depends on the size and design of the cell or battery and should be assessed and documented. If this assessment is not feasible, the exposure time shall be at least 6 hours for small cells and small batteries, and 12 hours for large cells and large batteries. Then the cell or battery at $57^{\circ}\text{C} \pm 4^{\circ}\text{C}$ shall be subjected to one short circuit condition with a total external resistance of less than 0.1 ohm. This short circuit condition is continued for at least one hour after the cell or battery external case temperature has returned to $57^{\circ}\text{C} \pm 4^{\circ}\text{C}$, or in the case of the large batteries, has decreased by half of the maximum temperature increase observed during the test and remains below that value. The short circuit and cooling down phases shall be conducted at ambient temperature.

Cells and batteries meet this requirement if their external temperature does not exceed 170°C and there is no disassembly, no rupture and no fire during the test and within six hours after the test.

待测试的电池或电池组应加热一段必要时间,以从外壳测量的温度达到均匀稳定的 $57^{\circ}\text{C} \pm 4^{\circ}\text{C}$ 的温度,应对加热持续时间进行评估和记录;如果这种评估不可行,对于小型电池和小型电池组至少在 $57^{\circ}\text{C} \pm 4^{\circ}\text{C}$ 的环境下存放 6 小时,对于大型电池和大型电池组至少在 $57^{\circ}\text{C} \pm 4^{\circ}\text{C}$ 的环境下存放 12 小时。然后,电池或电池组在 $57^{\circ}\text{C} \pm 4^{\circ}\text{C}$ 的环境中,应接受一个外部总电阻小于 0.1 欧姆的短路条件。这一短路条件应在电池或电池组外壳温度回到 $57^{\circ}\text{C} \pm 4^{\circ}\text{C}$ 后继续至少 1 小时,或对于大型电池组其外壳温度降幅达试验中观察到最高温升幅的二分之一,并保持低于该值。进行短路和降温阶段试验的温度至少相当于环境温度。

要求电池和电池组外壳温度不超过 170°C ,并且在试验过程中及试验后 6 小时内无解体、无破裂、无起火。

T.6 Crush 挤压

Crush (applicable to prismatic, pouch, coin/button cells and cylindrical cells less than 18 mm in diameter)

A cell or component cell is to be crushed between two flat surfaces. The crushing is to be gradual with a speed of approximately 1.5 cm/s at the first point of contact. The crushing is to be continued until the first of the three options below is reached.

- The applied force reaches $13 \text{ kN} \pm 0.78 \text{ kN}$;
- The voltage of the cell drops by at least 100 mV; or
- The cell is deformed by 50% or more of its original thickness.

Once the maximum pressure has been obtained, the voltage drops by 100 mV or more, or the cell is deformed by at least 50% of its original thickness, the pressure shall be released.

PONY 谱尼测试
Pony Testing International Group

Hotline 400-819-5688 www.ponytest.com

谱尼测试集团深圳有限公司
地址: 深圳市宝安区福海街道桥头社区永和路鑫泰工业园 1 栋、2 栋 3 层
电话: 0755-26050909

北京实验室: (010)83055000 武汉实验室: (027)85446975 新疆实验室: (0991)6684186 太原实验室: (0351)7555722
北京医学实验室: (010)924502344800 武汉东附所: (027)82318175 石家庄实验室: (0311)85376660 合肥实验室: (0551)63843474
北京谱尼科技公司: (010)80415661 武汉医学实验室: (027)85446975 西安实验室: (029)89608785 广州实验室: (020)89224310
上海实验室: (021)64881999 吉林医学实验室: (0431)80529700 西安医学实验室: (029)89608785 厦门实验室: (0592)5568048
上海医学实验室: (021)37895599 长春实验室: (0431)80530198 西安创尼实验室: (029)81123093 内蒙古医学实验室: (0471)3450025
上海松江实验室: (021)37895599 大连实验室: (0411)87336618 杭州实验室: (0571)87219096 呼和浩特实验室: (0471)3450025
青岛实验室: (0532)88706866 大连医学实验室: (0411)87336618 杭州医学实验室: (0571)87219096 郑州实验室: (0371)69350670
青岛医学实验室: (0532)88706866 哈尔滨实验室: (0451)58627755 宁波实验室: (0574)87977185 郑州协力润华医学实验室:
深圳实验室: (0755)26050909 黑龍江实验室: (0451)58603455 天津实验室: (022)23607888 (0371)63279066
深圳医学实验室: (0755)26050909 苏州实验室: (0512)62997900 天津医学实验室: (022)23607888 苏州普安实验室: (0512)62997900
南宁实验室: (0771)5518818 苏州医学实验室: (0512)62997900 成都实验室: (028)87702708 (0512)62997900
贵州实验室: (0851)85221000



PONY

Pony Testing International Group

No. MPIVBORK978147U5 第 9 页, 共 18 页 (Page 9 of 18)

A prismatic or pouch cell shall be crushed by applying the force to the widest side. A button/coin cell shall be crushed by applying the force on its flat surfaces. For cylindrical cells, the crush force shall be applied perpendicular to the longitudinal axis.

Each test cell or component cell is to be subjected to one crush only. The test sample shall be observed for a further 6 h. The test shall be conducted using test cells or component cells that have not previously been subjected to other tests.

Cells and component cells meet this requirement if their external temperature does not exceed 170 °C and there is no disassembly and no fire during the test and within six hours after this test.

挤压 (适用于棱柱形、袋装、硬币/纽扣电池和直径小于 18 毫米的圆柱形电池)

将电池或元件电池放在两个平面之间挤压, 挤压力度逐渐加大, 在第一个接触点上的速度大约为 1.5 厘米/秒。挤压持续进行, 直到出现以下三种情况之一:

- (a) 施加的力量达到 13 千牛± 0.78 千牛;
- (b) 电池的电压下降至少 100 毫伏; 或
- (c) 电池变形达原始厚度的 50%或以上。

一旦达到最大压力、电压下降 100 毫伏或更多, 或电池变形至少达原厚度的 50%, 即可解除压力。棱柱形或袋装电池应从最宽的一面施压。纽扣/硬币形电池应从其平坦表面施压。圆柱形电池应从与纵轴垂直的方向施压。

每个试样电池或元件电池只做一次挤压试验。试样应继续观察 6 小时。试验应使用之前未做过其他试验的电池或元件电池进行。

要求电池和电池组外壳温度不超过 170 °C, 并且在试验过程中及试验后 6 小时内无解体、无起火。

T.7 Overcharge 过度充电

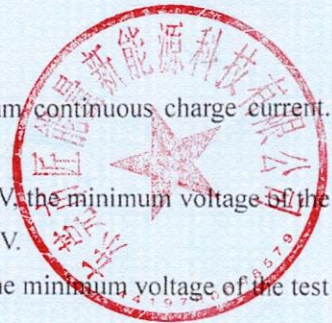
The charge current shall be twice the manufacturer's recommended maximum continuous charge current. The minimum voltage of the test shall be as follows:

(a) When the manufacturer's recommended charge voltage is not more than 18V, the minimum voltage of the test shall be the lesser of two times the maximum charge voltage of the battery or 22V.

(b) When the manufacturer's recommended charge voltage is more than 18V, the minimum voltage of the test shall be 1.2 times the maximum charge voltage.

Tests are to be conducted at ambient temperature; the duration of the test shall be 24 hours.

Rechargeable batteries meet this requirement if there is no disassembly and no fire during the test and within seven days after the test.



PONY 谱尼测试
Pony Testing International Group

©Hotline 400-819-5688 www.ponytest.com

谱尼测试集团深圳有限公司
地址: 深圳市宝安区福海街道桥头社区永和路鑫泰盛工业园 1 栋, 2 栋 3 层
电话: 0755-26050909

北京实验室: (010)83055000	武汉实验室: (027)85446975	新疆实验室: (0991)6684186	太原实验室: (0351)7555722
北京医学实验室: (010)80415661	武汉车附所: (027)82318175	石家庄实验室: (0311)85376660	合肥实验室: (0551)6384374
北京谱尼科技公司: (010)80415661	武汉医学实验室: (027)85446975	西安实验室: (029)89608785	广州实验室: (020)89224310
上海实验室: (021)64851999	吉林医学实验室: (0431)80529700	西安医学实验室: (029)89608785	厦门实验室: (0592)5568048
上海医学实验室: (021)37895599	长春实验室: (0431)80530198	西安创尼实验室: (029)81123093	内蒙古医学实验室: (0471)3450025
上海松江实验室: (021)37895599	大连实验室: (0411)87336618	杭州实验室: (0571)87219096	呼和浩特实验室: (0471)3450025
青岛实验室: (0532)88706866	大连医学实验室: (0411)87336618	杭州医学实验室: (0571)87219096	郑州实验室: (0371)69350670
青岛医学实验室: (0532)88706866	哈尔滨实验室: (0451)58627755	宁波实验室: (0574)87977185	郑州协力商华医学实验室: (0371)63279066
深圳实验室: (0755)26050909	黑龙医学实验室: (0451)58603455	天津实验室: (022)23607888	苏州谱尼安研环境安全健康检测实验室: (0512)62997900
深圳医学实验室: (0755)26050909	苏州实验室: (0512)62997900	天津医学实验室: (022)23607888	
南宁实验室: (0771)3518818	苏州医学实验室: (0512)62997900	成都实验室: (028)87702708	
贵州实验室: (0851)85221000			



Pony Testing International Group

No. MPIVBORK978147U5 第 10 页, 共 18 页 (Page 10 of 18)

充电电流必须是制造商建议的最大持续充电电流的两倍。试验的最小电压如下:

(a) 制造商建议的充电电压不大于 18 伏时, 试验的最小电压应是电池组最大充电电压的两倍或 22 伏两者中的较小者;

(b) 制造商建议的充电电压大于 18 伏时, 试验的最小电压应为最大充电电压的 1.2 倍。

试验应在环境温度下进行, 进行试验的时间应为 24 小时。

要求充电电池组在试验过程中和试验后 7 天内无解体, 无起火。

T.8 Forced discharge 强制放电

Each cell shall be forced discharged at ambient temperature by connecting it in series with a 12V D.C. power supply at an initial current equal to the maximum discharge current specified by the manufacturer.

The specified discharge current is to be obtained by connecting a resistive load of the appropriate size and rating in series with the test cell. Each cell shall be forced discharged for a time interval (in hours) equal to its rated capacity divided by the initial test current (in ampere).

Primary or rechargeable cells meet this requirement if there is no disassembly and no fire during the test and within seven days after the test.

每个电池应在环境温度下与 12 伏直流电源串联在起始电流等于制造商给定的最大放电电流的条件下强制放电。

将适当大小和额定值的电阻负荷与试验电池串联, 计算得出给定的放电电流。对每个电池进行强制放电, 放电时间 (小时) 应等于其额定容量除以初始试验电流 (安培)。

要求原电池或充电电池在试验过程中和试验后 7 天内无解体, 无起火。



PONY 谱尼测试
Pony Testing International Group

Hotline 400-819-5688

www.ponytest.com

谱尼测试集团深圳有限公司
地址: 深圳市宝安区福海街道桥头社区永和路鑫泰工业园 1 栋, 2 栋 3 层
电话: 0755-26050909

北京实验室: (010)83055000	武汉实验室: (027)85446975	新疆实验室: (0991)6684186	太原实验室: (0351)7555722
北京医学实验室: (010)24503318000	武汉车附所: (027)82318175	石家庄实验室: (0311)85376660	合肥实验室: (0551)63843474
北京谱尼科技公司: (010)80415661	武汉医学实验室: (027)85446975	西安实验室: (029)89608785	广州实验室: (020)89224310
上海实验室: (021)364851999	吉林医学实验室: (0431)80529700	西安医学实验室: (029)89608785	厦门实验室: (0592)5568048
上海医学实验室: (021)37895599	长春实验室: (0431)80530198	西安创旭实验室: (029)81123093	内蒙古医学实验室: (0471)3450025
上海松江实验室: (021)37895599	大连实验室: (0411)87336618	杭州实验室: (0571)87219096	呼和浩特实验室: (0471)3450025
青岛实验室: (0532)88706866	大连医学实验室: (0411)87336618	杭州医学实验室: (0571)87219096	郑州实验室: (0371)69350670
青岛医学实验室: (0532)88706866	哈尔滨实验室: (0451)58627755	宁波实验室: (0574)87977185	郑州热力润华医学实验室:
深圳实验室: (0755)26050909	黑龙医学实验室: (0451)58603455	天津实验室: (022)23607888	(0371)63279066
深圳医学实验室: (0755)26050909	苏州实验室: (0512)62997900	天津医学实验室: (022)23607888	苏宁安部部办部安在特体能理客:
南宁实验室: (0771)3518818	苏州医学实验室: (0512)62997900	成都实验室: (028)87702708	(0512)62997900
贵州实验室: (0851)85221000			



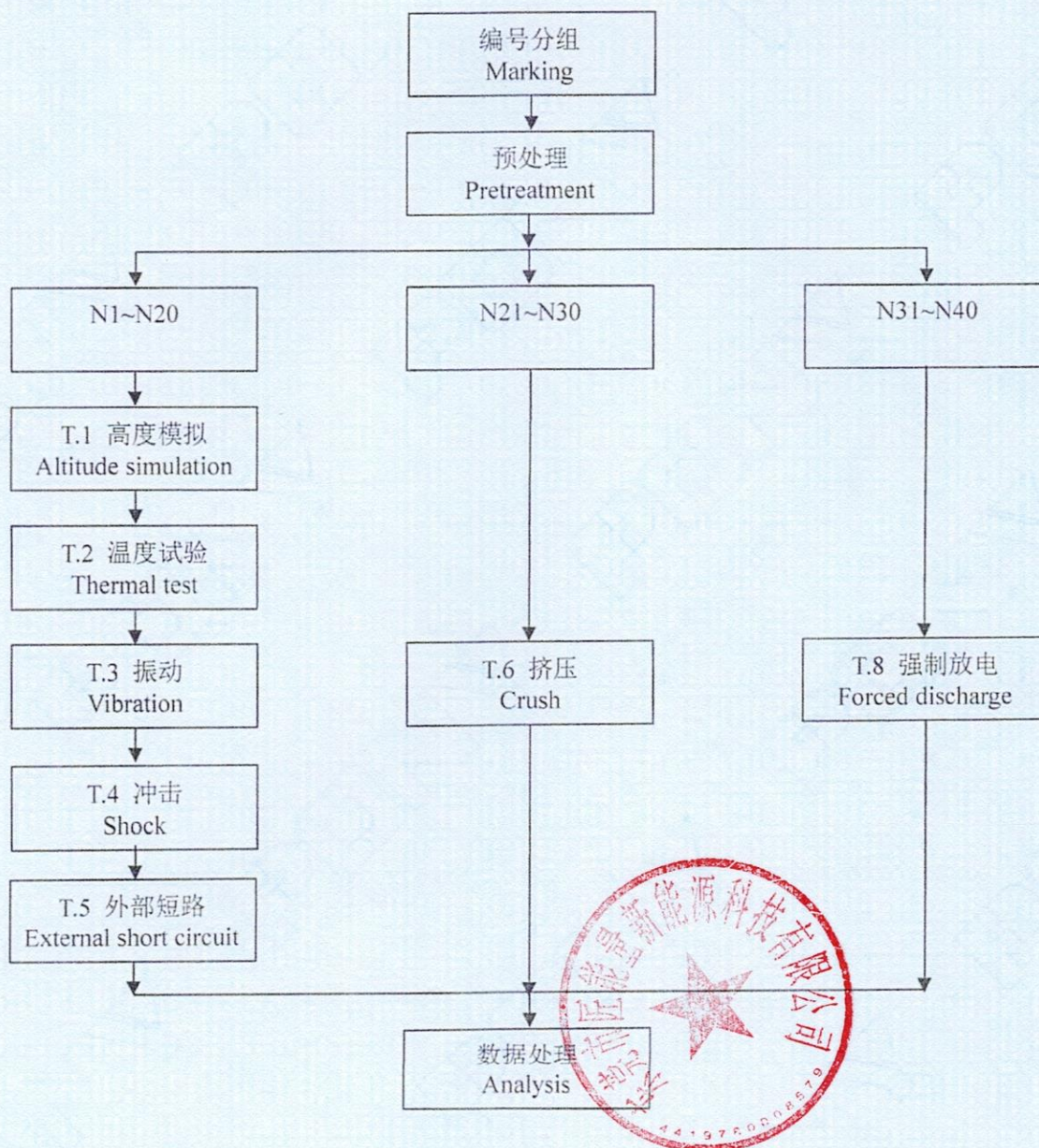
集团微信订阅号 集团微信服务号

PONY

Pony Testing International Group

No. MPIVBORK978147U5 第 11 页, 共 18 页 (Page 11 of 18)

VI、测试程序 Test Procedure



PONY 谱尼测试
Pony Testing International Group
©Hotline 400-819-5688 www.ponytest.com

谱尼测试集团深圳有限公司
地址: 深圳市宝安区福海街道桥头社区永和路鑫荣盛工业园1栋, 2栋3层
电话: 0755-26050909

北京实验室: (010)83055000	武汉实验室: (027)85446975	新疆实验室: (0991)6684186	太原实验室: (0351)7555722
北京医学实验室: (010)93430234/8010	武汉车附所: (027)82318175	石家庄实验室: (0311)85376660	合肥实验室: (0551)63843474
北京谱尼科技公司: (010)80415661	武汉医学实验室: (027)85446975	西安实验室: (029)89608785	广州实验室: (020)89224310
上海实验室: (021)64851999	吉林医学实验室: (0431)80529700	西安医学实验室: (029)89608785	厦门实验室: (0592)5568048
上海医学实验室: (021)37895599	长春实验室: (0431)80530198	西安创尼实验室: (029)81123093	内蒙古医学实验室: (0471)3450025
上海松江实验室: (021)37895599	大连实验室: (0411)87336618	杭州实验室: (0571)87219096	呼和浩特实验室: (0471)3450025
青岛实验室: (0532)88706866	大连医学实验室: (0411)87336618	杭州医学实验室: (0571)87219096	郑州实验室: (0371)69350670
青岛医学实验室: (0532)88706866	哈尔滨实验室: (0451)58627755	宁波实验室: (0574)87977185	郑州协力润华医学实验室:
深圳实验室: (0755)26050909	黑龙江医学实验室: (0451)58603455	天津实验室: (022)123607888	(0371)63279066
深圳医学实验室: (0755)26050909	苏州实验室: (0512)62997900	天津医学实验室: (022)123607888	苏州安环检测研究院检测部:
南宁实验室: (0771)3518818	苏州医学实验室: (0512)62997900	成都实验室: (028)87702708	(0512)62997900
贵州实验室: (0851)85221000			



集团微信订阅号 集团微信服务号

PONY

Pony Testing International Group

No. MPIVBORK978147U5 第 12 页, 共 18 页 (Page 12 of 18)

VII、测试设备 Test Apparatus

IE-1182	高精度电池测试系统	High precision battery test system
IE-0434	真空干燥箱	Vacuum drying oven
IE-0090	万用表	Multimeter
IE-0824	高原空盒气压表	Tableland air pressure gauge
IE-0259	电子天平	Electronic balance
IE-0219	快速温变箱	Rapid temperature change test chamber
IE-0503	电动式振动试验台	Electric vibration test system
IE-0664	气动垂直冲击试验台	Pneumatic vertical impact testing platform
IE-0281	温控短路试验机	Temperature controlled short circuit testing machine
IE-0185	数字温度表(电热偶)	The digital thermometer (TC)
IE-0568	多功能数字式毫欧计	Multi-function digital milliohm meter
IE-0198	电池挤压试验机	Battery crush testing machine
IE-0544	高速程控电源	High speed programmable power supply

PONY 谱尼测试
Pony Testing International Group

Hotline 400-819-5688 www.ponytest.com

谱尼测试集团深圳有限公司
地址: 深圳市宝安区福海街道桥头社区永和路鑫豪盛工业园1栋、2栋3层
电话: 0755-26050909

北京实验室: (010)83055000	武汉实验室: (027)85446975	新疆实验室: (0991)6684186	太原实验室: (0351)7555722
北京医学实验室: (010)62450334/800	武汉车附所: (027)82318175	石家庄实验室: (0311)85376660	合肥实验室: (0551)63843474
北京谱尼科技公司: (010)80415661	武汉医学实验室: (027)85446975	西安实验室: (029)89608785	广州实验室: (020)89224310
上海实验室: (021)64851999	吉林医学实验室: (0431)80529700	西安医学实验室: (029)89608785	厦门实验室: (0592)5568048
上海医学实验室: (021)37895599	长春实验室: (0431)80530198	西安创尼实验室: (029)81123093	内蒙古医学实验室: (0471)3450025
上海松江实验室: (021)37895599	大连实验室: (0411)87336618	杭州实验室: (0571)87219096	呼和浩特实验室: (0471)3450025
青岛实验室: (0532)88706866	大连医学实验室: (0411)87336618	杭州医学实验室: (0571)87219096	郑州实验室: (0371)69350670
青岛医学实验室: (0532)88706866	哈尔滨实验室: (0451)58627755	宁波实验室: (0574)87927185	郑州热力润华医学实验室:
深圳实验室: (0755)26050909	黑龙江实验室: (0451)58603455	天津实验室: (022)23607888	(0371)63279066
深圳医学实验室: (0755)26050909	苏州实验室: (0512)62997900	天津医学实验室: (022)23607888	苏州安生检测仪器有限公司:
南宁实验室: (0771)5518818	苏州医学实验室: (0512)62997900	成都实验室: (028)87702708	(0512)62997900
贵州实验室: (0851)85221000			



Pony Testing International Group

No. MPIVBORK978147U5 第13页, 共18页 (Page 13 of 18)

VIII、测试数据 Test Data

T.1 高度模拟 Altitude simulation

编号 No.	测试前 Pre-test		测试后 After test		质量亏损 Mass loss (%)	电压亏损 Voltage loss (%)	有无泄露, 排气, 解体, 破裂和起火 Whether leakage, venting, disassembly, rupture, fire (Yes/No)
	质量 Mass (g)	电压 Voltage (V)	质量 Mass (g)	电压 Voltage (V)			
N1	1.714	3.307	1.714	3.307	0.000	0.000	无 (No)
N2	1.699	3.304	1.699	3.304	0.000	0.000	无 (No)
N3	1.733	3.306	1.733	3.309	0.000	-0.091	无 (No)
N4	1.673	3.309	1.673	3.309	0.000	0.000	无 (No)
N5	1.681	3.309	1.681	3.310	0.000	-0.030	无 (No)
N6	1.671	3.303	1.671	3.304	0.000	-0.030	无 (No)
N7	1.674	3.301	1.673	3.301	0.060	0.000	无 (No)
N8	1.679	3.304	1.679	3.306	0.000	-0.061	无 (No)
N9	1.703	3.296	1.703	3.298	0.000	-0.061	无 (No)
N10	1.711	3.303	1.711	3.304	0.000	-0.030	无 (No)
N11	1.716	---	1.716	---	0.000	---	无 (No)
N12	1.714	---	1.714	---	0.000	---	无 (No)
N13	1.692	---	1.692	---	0.000	---	无 (No)
N14	1.708	---	1.708	---	0.000	---	无 (No)
N15	1.685	---	1.685	---	0.000	---	无 (No)
N16	1.680	---	1.680	---	0.000	---	无 (No)
N17	1.676	---	1.676	---	0.000	---	无 (No)
N18	1.692	---	1.692	---	0.000	---	无 (No)
N19	1.701	---	1.701	---	0.000	---	无 (No)
N20	1.682	---	1.682	---	0.000	---	无 (No)

PONY 谱尼测试
Pony Testing International Group

Hotline 400-819-5688 www.ponytest.com

谱尼测试集团深圳有限公司
地址: 深圳市宝安区福海街道桥头社区永和路鑫豪盛工业园1栋、2栋3层
电话: 0755-26059909

北京实验室: (010)83055000 武汉实验室: (027)85446975 新疆实验室: (0991)6684186 太原实验室: (0351)7555722
 北京医学实验室: (010)62450238/8000 武汉车附所: (027)82318175 石家庄实验室: (0311)85376660 合肥实验室: (0551)63843474
 北京谱尼科技公司: (010)80415661 武汉医学实验室: (027)85446975 西安实验室: (029)89608785 广州实验室: (020)89224310
 上海实验室: (021)64851999 吉林医学实验室: (0431)80529700 西安医学实验室: (029)89608785 厦门实验室: (0592)5568048
 上海医学实验室: (021)37895599 长春实验室: (0431)80530198 西安创尼实验室: (029)81123093 内蒙古医学实验室: (0471)3450025
 上海松江实验室: (021)37895599 大连实验室: (0411)87336618 杭州实验室: (0571)87219096 呼和浩特实验室: (0471)3450025
 青岛实验室: (0532)88706866 大连医学实验室: (0411)87336618 杭州医学实验室: (0571)87219096 郑州实验室: (0371)69350670
 青岛医学实验室: (0532)88706866 哈尔滨实验室: (0451)58627755 宁波实验室: (0574)87977185 郑州协力润华医学实验室:
 深圳实验室: (0755)26059909 黑龙医学实验室: (0451)38603455 天津实验室: (022)23607888 (0371)63279066
 深圳医学实验室: (0755)26059909 苏州实验室: (0512)62997900 天津医学实验室: (022)23607888 苏州(安全部)实验室: (0512)62997900
 南宁实验室: (0771)5518818 苏州医学实验室: (0512)62997900 成都实验室: (028)87702708 苏州(安全部)实验室: (0512)62997900
 贵州实验室: (0851)85221000



集团微信订阅号 集团微信服务号

PONY

Pony Testing International Group

No. MPIVBORK978147U5 第 14 页, 共 18 页 (Page 14 of 18)

T.2 温度试验 Thermal test

编号 No.	测试前 Pre-test		测试后 After test		质量亏损 Mass loss (%)	电压亏损 Voltage loss (%)	有无泄露, 排气, 解体, 破裂和起火 Whether leakage, venting, disassembly, rupture, fire (Yes/No)
	质量 Mass (g)	电压 Voltage (V)	质量 Mass (g)	电压 Voltage (V)			
N1	1.714	3.307	1.713	3.309	0.058	-0.060	无 (No)
N2	1.699	3.304	1.697	3.307	0.118	-0.091	无 (No)
N3	1.733	3.309	1.731	3.312	0.115	-0.091	无 (No)
N4	1.673	3.309	1.670	3.313	0.179	-0.121	无 (No)
N5	1.681	3.310	1.679	3.311	0.119	-0.030	无 (No)
N6	1.671	3.304	1.670	3.309	0.060	-0.151	无 (No)
N7	1.673	3.301	1.671	3.309	0.120	-0.242	无 (No)
N8	1.679	3.306	1.677	3.307	0.119	-0.030	无 (No)
N9	1.703	3.298	1.703	3.301	0.000	-0.091	无 (No)
N10	1.711	3.304	1.709	3.308	0.117	-0.121	无 (No)
N11	1.716	---	1.713	---	0.175	---	无 (No)
N12	1.714	---	1.713	---	0.058	---	无 (No)
N13	1.692	---	1.691	---	0.059	---	无 (No)
N14	1.708	---	1.707	---	0.059	---	无 (No)
N15	1.685	---	1.685	---	0.000	---	无 (No)
N16	1.680	---	1.679	---	0.060	---	无 (No)
N17	1.676	---	1.674	---	0.119	---	无 (No)
N18	1.692	---	1.690	---	0.118	---	无 (No)
N19	1.701	---	1.700	---	0.059	---	无 (No)
N20	1.682	---	1.681	---	0.059	---	无 (No)

PONY 谱尼测试
Pony Testing International Group

©Hotline 400-819-5688 www.ponytest.com

谱尼测试集团深圳有限公司
地址: 深圳市宝安区福寿街道桥头社区永和路鑫泰盛工业园1栋、2栋3层
电话: 0755-26059909

北京实验室: (010)83055000 武汉实验室: (027)85446975 新疆实验室: (0991)6684186 太原实验室: (0351)7555722
北京医学实验室: (010)63430348/8010 武汉车附所: (027)82318175 石家庄实验室: (0311)85376660 合肥实验室: (0551)63843474
北京谱尼科技公司: (010)80415661 武汉医学实验室: (027)85446975 西安实验室: (029)89608785 广州实验室: (020)89224310
上海实验室: (021)64881999 吉林医学实验室: (0431)80329700 西安医学实验室: (029)89608785 厦门实验室: (0592)5568048
上海医学实验室: (021)37895599 长春实验室: (0431)80530198 西安创尼实验室: (029)81123093 内蒙古医学实验室: (0471)3450025
上海松江实验室: (021)37895599 大连实验室: (0411)87336618 杭州实验室: (0571)87219096 呼和浩特实验室: (0471)3450025
青岛实验室: (0532)88706866 大连医学实验室: (0411)87336618 杭州医学实验室: (0571)87219096 郑州实验室: (0371)69350670
青岛医学实验室: (0532)88706866 哈尔滨实验室: (0451)58627755 宁波实验室: (0574)87977185 郑州协力润华医学实验室:
深圳实验室: (0755)26050909 黑龙江医学实验室: (0451)58603455 天津实验室: (022)123607888 (0371)63279066
深圳医学实验室: (0755)26050909 苏州实验室: (0512)62997900 天津医学实验室: (022)23607888 苏州安创谱尼安全环境检测中心:
南宁实验室: (0771)5518818 苏州医学实验室: (0512)62997900 成都实验室: (028)87702708 (0512)62997900
贵州实验室: (0851)85221000



PONY

Pony Testing International Group

No. MPIVBORK978147U5 第 15 页, 共 18 页 (Page 15 of 18)

T.3 振动 Vibration

编号 No.	测试前 Pre-test		测试后 After test		质量亏损 Mass loss (%)	电压亏损 Voltage loss (%)	有无泄露, 排气, 解体, 破裂和起火 Whether leakage, venting, disassembly, rupture, fire (Yes/No)
	质量 Mass (g)	电压 Voltage (V)	质量 Mass (g)	电压 Voltage (V)			
N1	1.713	3.309	1.712	3.308	0.058	0.030	无 (No)
N2	1.697	3.307	1.697	3.307	0.000	0.000	无 (No)
N3	1.731	3.312	1.730	3.311	0.058	0.030	无 (No)
N4	1.670	3.313	1.669	3.312	0.060	0.030	无 (No)
N5	1.679	3.311	1.678	3.311	0.060	0.000	无 (No)
N6	1.670	3.309	1.670	3.308	0.000	0.030	无 (No)
N7	1.671	3.309	1.671	3.309	0.000	0.000	无 (No)
N8	1.677	3.307	1.676	3.306	0.060	0.030	无 (No)
N9	1.703	3.301	1.703	3.301	0.000	0.000	无 (No)
N10	1.709	3.308	1.708	3.307	0.059	0.030	无 (No)
N11	1.713	---	1.713	---	0.000	---	无 (No)
N12	1.713	---	1.713	---	0.000	---	无 (No)
N13	1.691	---	1.691	---	0.000	---	无 (No)
N14	1.707	---	1.706	---	0.059	---	无 (No)
N15	1.685	---	1.684	---	0.059	---	无 (No)
N16	1.679	---	1.678	---	0.060	---	无 (No)
N17	1.674	---	1.674	---	0.000	---	无 (No)
N18	1.690	---	1.689	---	0.059	---	无 (No)
N19	1.700	---	1.699	---	0.059	---	无 (No)
N20	1.681	---	1.681	---	0.000	---	无 (No)

PONY 谱尼测试
Pony Testing International Group

Hotline 400-819-5688 www.ponytest.com

谱尼测试集团深圳有限公司
地址: 深圳市宝安区福海街道桥头社区永和路鑫豪盛工业园1栋、2栋3层
电话: 0755-26050909

北京实验室: (010)83055000 武汉实验室: (027)85446975 新疆实验室: (0991)6684186 太原实验室: (0351)7555722
 北京医学实验室: (010)62492348/8010 武汉车附所: (027)82318175 石家庄实验室: (0311)85376660 合肥实验室: (0551)63843474
 北京谱尼科技公司: (010)80415661 武汉医学实验室: (027)85446975 西安实验室: (029)89608785 广州实验室: (020)89224310
 上海实验室: (021)64851999 吉林医学实验室: (0431)80529700 西安医学实验室: (029)89608785 厦门实验室: (0592)5568048
 上海医学实验室: (021)37895599 长春实验室: (0431)80530198 西安创尼实验室: (029)81123093 内蒙古医学实验室: (0471)3450025
 上海徐汇实验室: (021)37895599 大连实验室: (0411)87336618 杭州实验室: (0571)87219096 呼和浩特实验室: (0471)3430025
 青岛实验室: (0532)88706866 大连医学实验室: (0411)87336618 杭州医学实验室: (0571)87219096 郑州实验室: (0371)69350670
 青岛医学实验室: (0532)88706866 哈尔滨实验室: (0451)58627755 宁波实验室: (0574)87977185 郑州协力润华医学实验室: (0371)63279066
 深圳实验室: (0755)26050909 黑龙江医学实验室: (0451)58603455 天津实验室: (022)23607888 (0371)63279066
 深圳医学实验室: (0755)26050909 苏州实验室: (0512)62997900 天津医学实验室: (022)23607888 苏州安创检测混合体碰撞实验室: (0512)62997900
 南宁实验室: (0771)5518818 苏州医学实验室: (0512)62997900 成都实验室: (028)87702708
 贵州实验室: (0851)85221000



Pony Testing International Group

No. MPIVBORK978147U5 第16页, 共18页 (Page 16 of 18)

T.4 冲击 Shock

编号 No.	测试前 Pre-test		测试后 After test		质量亏损 Mass loss (%)	电压亏损 Voltage loss (%)	有无泄露, 排气, 解体, 破裂和起火 Whether leakage, venting, disassembly, rupture, fire (Yes/No)
	质量 Mass (g)	电压 Voltage (V)	质量 Mass (g)	电压 Voltage (V)			
N1	1.712	3.308	1.711	3.307	0.058	0.030	无 (No)
N2	1.697	3.307	1.697	3.307	0.000	0.000	无 (No)
N3	1.730	3.311	1.729	3.310	0.058	0.030	无 (No)
N4	1.669	3.312	1.669	3.312	0.000	0.000	无 (No)
N5	1.678	3.311	1.678	3.311	0.000	0.000	无 (No)
N6	1.670	3.308	1.669	3.308	0.060	0.000	无 (No)
N7	1.671	3.309	1.671	3.308	0.000	0.030	无 (No)
N8	1.676	3.306	1.676	3.305	0.000	0.030	无 (No)
N9	1.703	3.301	1.703	3.301	0.000	0.000	无 (No)
N10	1.708	3.307	1.707	3.307	0.059	0.000	无 (No)
N11	1.713	---	1.713	---	0.000	---	无 (No)
N12	1.713	---	1.713	---	0.000	---	无 (No)
N13	1.691	---	1.691	---	0.000	---	无 (No)
N14	1.706	---	1.706	---	0.000	---	无 (No)
N15	1.684	---	1.683	---	0.059	---	无 (No)
N16	1.678	---	1.678	---	0.000	---	无 (No)
N17	1.674	---	1.674	---	0.000	---	无 (No)
N18	1.689	---	1.688	---	0.059	---	无 (No)
N19	1.699	---	1.698	---	0.059	---	无 (No)
N20	1.681	---	1.681	---	0.000	---	无 (No)

PONY 谱尼测试
Pony Testing International Group

©Hotline 400-819-5688 www.ponytest.com

谱尼测试集团深圳有限公司
地址: 深圳市宝安区福海街道桥头社区永和路鑫豪盛工业园1栋、2栋3层
电话: 0755-26059009

北京实验室: (010)83055000 武汉实验室: (027)85446975 新疆实验室: (0991)6684186 太原实验室: (0351)7555722
北京医学实验室: (010)63902388/8020 武汉车附所: (027)82318175 石家庄实验室: (0311)85376660 合肥实验室: (0551)63843474
北京谱尼科技公司: (010)80415661 武汉医学实验室: (027)85446975 西安实验室: (029)89608785 广州实验室: (020)89224310
上海实验室: (021)64851999 吉林医学实验室: (0431)80529700 西安医学实验室: (029)89608785 厦门实验室: (0592)5568048
上海医学实验室: (021)37895599 长春实验室: (0431)80530198 西安创尼实验室: (029)81123093 内蒙古医学实验室: (0471)3450025
上海松江实验室: (021)37895599 大连实验室: (0411)87336618 杭州实验室: (0571)87219096 呼和浩特实验室: (0471)3450025
青岛实验室: (0532)88706866 大连医学实验室: (0411)87336618 杭州医学实验室: (0571)87219096 郑州实验室: (0371)69350670
青岛医学实验室: (0532)88706866 哈尔滨实验室: (0451)58627755 宁波实验室: (0574)87977185 郑州协力润华医学实验室:
深圳实验室: (0755)26059009 黑龙江医学实验室: (0451)58603455 天津实验室: (022)23607888 (0371)63279066
深圳医学实验室: (0755)26059009 苏州实验室: (0512)62997900 天津医学实验室: (022)23607888 苏州安泰检测技术有限公司:
南宁实验室: (0771)5518818 苏州医学实验室: (0512)62997900 成都实验室: (028)87702708 (0512)62997900
贵州实验室: (0851)85221000



集团微信订阅号 集团微信服务号



Pony Testing International Group

No. MPIVBORK978147U5 第 17 页, 共 18 页 (Page 17 of 18)

T.5 外部短路 External short circuit

编号 No.	最高温度 Peak temperature (°C)	有无解体, 破裂, 起火 Whether disassembly, rupture, fire (Yes/No)
N1	59.7	无 (No)
N2	60.8	无 (No)
N3	59.4	无 (No)
N4	59.3	无 (No)
N5	60.0	无 (No)
N6	59.5	无 (No)
N7	59.8	无 (No)
N8	60.7	无 (No)
N9	60.6	无 (No)
N10	60.3	无 (No)
N11	57.8	无 (No)
N12	57.6	无 (No)
N13	57.3	无 (No)
N14	57.5	无 (No)
N15	57.7	无 (No)
N16	57.6	无 (No)
N17	57.7	无 (No)
N18	57.6	无 (No)
N19	57.7	无 (No)
N20	57.8	无 (No)



PONY 谱尼测试
Pony Testing International Group

©Hotline 400-819-5688 www.ponytest.com

谱尼测试集团深圳有限公司
地址: 深圳市宝安区福海街道桥头社区永和路鑫泰工业园1栋、2栋3层
电话: 0755-26059909

北京实验室: (010)83055000 武汉实验室: (027)85446975 新疆实验室: (0991)6684186 太原实验室: (0351)7555722
北京医学实验室: (010)63430334/8090 武汉车附所: (027)82318175 石家庄实验室: (0311)85376660 合肥实验室: (0551)63843474
北京谱尼科技公司: (010)80415661 武汉医学实验室: (027)85446975 西安实验室: (029)89608785 广州实验室: (020)89224310
上海实验室: (021)64851999 吉林医学实验室: (0431)80529700 西安医学实验室: (029)89608785 厦门实验室: (0592)5568048
上海医学实验室: (021)37895599 长春实验室: (0431)80530198 西安创尼实验室: (029)81123093 内蒙古医学实验室: (0471)3450025
上海松江实验室: (021)37895599 大连实验室: (0411)87336618 杭州实验室: (0571)87219096 呼和浩特实验室: (0471)3450025
青岛实验室: (0532)88706866 大连医学实验室: (0411)87336618 杭州医学实验室: (0571)87219096 郑州实验室: (0371)69350670
青岛医学实验室: (0532)88706866 哈尔滨实验室: (0451)58627755 宁波实验室: (0574)87977185 郑州协力润华医学实验室:
深圳实验室: (0755)26050909 黑龙江医学实验室: (0451)58603455 天津实验室: (022)23607888 (0371)63279066
深圳医学实验室: (0755)26050909 苏州实验室: (0512)62997900 天津医学实验室: (022)23607888 天津医学实验室: (022)23607888
南宁实验室: (0771)5518818 苏州医学实验室: (0512)62997900 成都实验室: (028)87702708 另详西安谱尼研究院安全健康检测部:
贵州实验室: (0851)85221000



集团微信订阅号 集团微信服务号

PONY

Pony Testing International Group

No. MPIVBORK978147U5 第 18 页, 共 18 页 (Page 18 of 18)

T.6 挤压 Crush

编号 No.	测试前电压 Pre-test Voltage (V)	最高温度 Peak temperature (°C)	有无解体, 起火 Whether disassembly, fire (Yes/No)
N21	3.306	23.7	无 (No)
N22	3.304	23.7	无 (No)
N23	3.309	23.9	无 (No)
N24	3.303	24.0	无 (No)
N25	3.305	23.8	无 (No)
N26	2.732	23.9	无 (No)
N27	2.727	23.6	无 (No)
N28	2.731	24.0	无 (No)
N29	2.731	23.9	无 (No)
N30	2.735	23.9	无 (No)

T.7 过度充电 Overcharge

不适用 Not applicable

T.8 强制放电 Forced discharge

编号 No.	测试前电压 Pre-test Voltage (V)	有无解体, 起火 Whether disassembly, fire (Yes/No)
N31	2.732	无 (No)
N32	2.745	无 (No)
N33	2.716	无 (No)
N34	2.730	无 (No)
N35	2.726	无 (No)
N36	2.721	无 (No)
N37	2.745	无 (No)
N38	2.722	无 (No)
N39	2.737	无 (No)
N40	2.717	无 (No)

报告结束 End of report

PONY 谱尼测试
Pony Testing International Group

Hotline 400-819-5688 www.ponytest.com

谱尼测试集团深圳有限公司
地址: 深圳市宝安区福海街道桥头社区永和路鑫莱盛工业园1栋、2栋3层
电话: 0755-26050909

北京实验室: (010)83055000 武汉实验室: (027)85446975 新疆实验室: (0991)6684186 太原实验室: (0351)7555722
 北京医学实验室: (010)80415661 武汉车附所: (027)82318175 石家庄实验室: (0311)85376660 合肥实验室: (0551)63843474
 北京谱尼科技公司: (010)80415661 武汉医学实验室: (027)85446975 西安实验室: (029)89608785 广州实验室: (020)89224310
 上海实验室: (021)64851999 吉林医学实验室: (0431)80529700 西安医学实验室: (029)89608785 厦门实验室: (0592)5568048
 上海医学实验室: (021)37895599 长春实验室: (0431)89530198 西安创尼实验室: (029)81123093 内蒙古医学实验室: (0471)3450025
 上海松江实验室: (021)37895599 大连实验室: (0411)87336618 杭州实验室: (0571)87219096 呼和浩特实验室: (0471)3450025
 青岛实验室: (0532)88706866 大连医学实验室: (0411)87336618 杭州医学实验室: (0571)87219096 郑州实验室: (0371)69350670
 青岛医学实验室: (0532)88706866 哈尔滨实验室: (0451)58627755 宁波实验室: (0574)87977185 郑州协力润华医学实验室:
 深圳实验室: (0755)26050909 黑龍江医学实验室: (0451)58803455 天津实验室: (022)23607888 (0371)63279066
 深圳医学实验室: (0755)26050909 苏州实验室: (0512)62997900 天津医学实验室: (022)23607888 苏州普安实验室: (0512)62997900
 南宁实验室: (0771)5518818 苏州医学实验室: (0512)62997900 成都实验室: (028)87702708 天津医学实验室: (022)23607888
 贵州实验室: (0851)85221000 成都实验室: (028)87702708 成都实验室: (028)87702708 苏州普安实验室: (0512)62997900
 成都实验室: (028)87702708 成都实验室: (028)87702708 成都实验室: (028)87702708 苏州普安实验室: (0512)62997900
 成都实验室: (028)87702708 成都实验室: (028)87702708 成都实验室: (028)87702708 苏州普安实验室: (0512)62997900