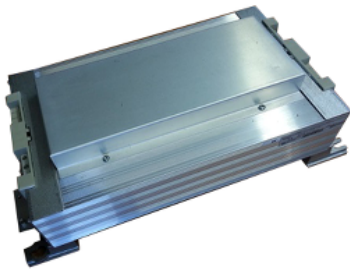


# Produktdatenblatt

Spezifikationen



## LR-Filterzelle, Ausgangsfilter, 16A, IP20

VW3A58452

! Der Verkauf wird eingestellt am: 15 September 2023

EAN Code : 3389110860924

! Demnächst nicht mehr lieferbar

### Hauptmerkmale

Produkt- oder Komponententyp	LR-Filterzelle
Kompatible Produktfamilie	Altivar 312 Solar Altivar 312 Altivar 31C
Produktspezifische Anwendung	Ausgangsfilter
Produktkompatibilität	ATV312HU22M2 ATV312HU22M3 ATV312HU30M3 ATV312HU55N4 ATV312HU75S6 ATV31CU22M2 ATV31CU55N4
Max. Kabellänge	100 m abgeschirmtes Kabel (Schaltfrequenz: 0,5 - 4 kHz)
Thermische Verluste	180 W
[In] Bemessungsstrom	16 A

### Zusatzmerkmale

Produktgewicht	7,4 kg
----------------	--------

### Montage

Schutzart (IP)	IP20
----------------	------

### Verpackungseinheiten

VPE 1 Art	PCE
VPE 1 Menge	1
VPE 1 Höhe	23,000 cm
VPE 1 Breite	51,700 cm
VPE 1 Länge	26,500 cm
VPE 1 Gewicht	7,235 kg
VPE 2 Art	P06
VPE 2 Menge	6
VPE 2 Höhe	75,000 cm
VPE 2 Breite	60,000 cm

VPE 2 Länge	80,000 cm
VPE 2 Gewicht	56,410 kg

### Nachhaltigkeit

REACH-Verordnung	<a href="#">REACH-Deklaration</a>
Frei von REACH-SVHC	Ja
EU-RoHS-Richtlinie	Nicht anwendbar, außerhalb EU RoHS-Scope
Quecksilberfrei	Ja
RoHS-Richtlinie für China	<a href="#">RoHS-Erklärung für China</a>

### Vertragliche Gewährleistung

Garantie	18 months
----------	-----------

Empfohlene(s) Ersatzprodukt(e)