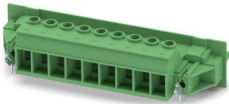


# DFK-IPC 16/ 9-STF-SH-10,16 - 直通插头



1704000  
<https://www.phoenixcontact.com/cn/products/1704000>

请注意，本PDF文档中所示数据均生成自在线目录。完整数据请见用户文档。我们的一般下载使用条款已生效。



穿墙式连接器，额定横截面: 16 mm<sup>2</sup>，颜色: 绿色，额定电流: 76 A，额定电压(III/2): 1000 V，触点表面: Ag，触点类型: 孔式插头，电位数: 9，行数: 1，位数: 9，连接量: 9，产品系列: DFK-IPC 16/..-STF-SH，针距: 10.16 mm，接线方式: 带压片的螺钉连接，螺钉头规格: L 开槽，导线 / PCB连接方向: 0 °，插拔系统: COMBICON PC 16，电气特性: 屏蔽，针式连接器样式对齐: 标准，互锁: 螺钉锁紧，安装方式: 螺钉法兰，包装类型: 纸箱包装

## 优势

- 通用型连接方式，可在全球范围内使用
- 最大接触力，升温较低
- 允许连接两条绞线
- 采用法兰系统时，借助卡扣结构或螺钉即可牢固固定在外壳面板上，无需工具
- 反向连接器带多个针式插针，为设备输出或自由悬挂线对线连接提供防触摸保护
- 屏蔽支架，用于设备内部的专业EMC穿板式屏蔽
- 螺栓法兰保证高度的机械稳定性

## 商业数据

|            |                  |
|------------|------------------|
| 订货号        | 1704000          |
| 包装单位       | 10 pc            |
| 最小订货量      | 10 pc            |
| 注意         | 定制（不可退回）         |
| 销售关键代码     | AAEWBC           |
| 产品关键代码     | AAEWBC           |
| 目录页面       | 页码585 (C-1-2013) |
| GTIN       | 4017918994761    |
| 单件重量（含包装）  | 107.03 g         |
| 单件重量（不含包装） | 106.83 g         |
| 原产地        | PL               |

# DFK-IPC 16/ 9-STF-SH-10,16 - 直通插头



1704000

<https://www.phoenixcontact.com/cn/products/1704000>

## 技术数据

### 产品属性

|      |                        |
|------|------------------------|
| 产品类型 | 穿墙式连接器                 |
| 产品系列 | DFK-IPC 16/..-STF-SH   |
| 产品线  | COMBICON Connectors XL |
| 类型   | 穿墙式插座                  |
| 位数   | 9                      |
| 针距   | 10.16 mm               |
| 连接量  | 9                      |
| 行数   | 1                      |
| 电位数目 | 9                      |
| 安装法兰 | 螺钉法兰                   |
| 电气特性 | 屏蔽                     |

### 电气特性

#### 特性

|                |        |
|----------------|--------|
| 额定电流 $I_N$     | 76 A   |
| 额定电压 $U_N$     | 1000 V |
| 额定电压 (III/3)   | 1000 V |
| 额定电涌电压 (III/3) | 8 kV   |
| 额定电压 (III/2)   | 1000 V |
| 额定电涌电压 (III/2) | 8 kV   |
| 额定电压 (II/2)    | 1000 V |
| 额定电涌电压 (II/2)  | 6 kV   |
| 电气特性           | 屏蔽     |

### 连接数据

#### 连接技术

|       |                    |
|-------|--------------------|
| 类型    | 穿墙式插座              |
| 连接器系统 | COMBICON PC 16     |
| 额定横截面 | 16 mm <sup>2</sup> |
| 触点类型  | 孔式插头               |

#### 互锁

|      |      |
|------|------|
| 锁定类型 | 螺钉锁紧 |
| 安装法兰 | 螺钉法兰 |

#### 导线连接

|                |   |
|----------------|---|
| 连接方式           | 带压片的螺钉连接                                    |
| 导线连接方向与拔插方向的夹角 | 0 °   |
| 刚性导线横截面        | 0.75 mm <sup>2</sup> ... 16 mm <sup>2</sup> |
| 柔性导线横截面        | 0.75 mm <sup>2</sup> ... 16 mm <sup>2</sup> |

# DFK-IPC 16/ 9-STF-SH-10,16 - 直通插头



1704000

<https://www.phoenixcontact.com/cn/products/1704000>

|                              |  |
|------------------------------|--|
| 可连接导向横截面 AWG                 | 18 ... 6                                 |
| 柔性导线横截面，带不含绝缘套管的冷压头          | 0.5 mm² ... 16 mm² (仅可使用CRIMPFOX 16 S压紧) |
| 柔性导线横截面，带套管，带塑料绝缘套管          | 0.5 mm² ... 16 mm² (仅可使用CRIMPFOX 16 S压紧) |
| 2根横截面相同的导线，刚性导线              | 0.75 mm² ... 6 mm²                       |
| 2根横截面相同的导线，柔性导线              | 0.75 mm² ... 6 mm²                       |
| 2根具有相同横截面的导线，柔性，带套管但不带塑料套管   | 0.5 mm² ... 4 mm²                        |
| 2根具有相同横截面的导线，柔性，带TWIN套管及塑料套管 | 0.5 mm² ... 6 mm²                        |
| 剥线长度                         | 12 mm                                    |
| 螺钉头驱动方式                      | 开槽 (L)                                   |
| 紧固扭矩                         | 1.7 Nm ... 1.8 Nm                        |

## 材料规格

### 材料数据 - 联系方法

|              |  |
|--------------|--|
| 注意事项         | 符合WEEE/RoHS，根据IEC 60068-2-82/JEDEC JESD 201的要求没有晶须 |
| 接触件材料        | CU合金   |
| 表面特性         | 电镀银  |
| 接线点金属表面（顶层）  | 锡 (3 - 5 µm Sn)                                    |
| 接线点金属表面（中层）  | 镍 (1.3 - 3 µm Ni)                                  |
| 触点区域金属表面（顶层） | 锡 (3 - 5 µm Sn)                                    |
| 触点区域金属表面（中层） | 镍 (1.3 - 3 µm Ni)                                  |

### 材料数据 - 壳体

|                                |           |
|--------------------------------|-----------|
| 颜色 (外壳)                        | 绿色 (6021) |
| 绝缘材料                           | PA        |
| 绝缘材料组                          | I         |
| CTI符合IEC 60112                 | 600       |
| 阻燃等级，符合UL 94                   | V0        |
| 符合EN 60695-2-12标准的灼热丝可燃性指数GWFI | 850       |
| 符合EN 60695-2-13标准的灼热丝起燃性温度GWIT | 775       |
| 符合EN 60695-10-2标准的球压试验温度       | 125 °C    |

## 说明

|        |   |
|--------|---|
| 操作注意事项 | 依据IEC 61984标准，COMBICON连接器不具备开关功能（COC）。在指定用途中，不得带电或载荷插拔。 |
|--------|---|

## 尺寸

|        |           |
|--------|-----------|
| 尺寸图    |           |
| 针距     | 10.16 mm  |
| 宽度 [w] | 132.52 mm |

DFK-IPC 16/ 9-STF-SH-10,16 - 直通插头



1704000

https://www.phoenixcontact.com/cn/products/1704000

|       |          |
|-------|----------|
| 高度[h] | 32.05 mm |
| 长度[l] | 56.4 mm  |
| 高度    | 32.5 mm  |

电气测试

电气间隙和爬电距离 | 1. 绝缘配合

|                         |                   |
|-------------------------|-------------------|
| 规格                      | IEC 61984:2008-10 |
| 绝缘材料组                   | I                 |
| 比较跟踪指标 ( IEC 60112 )    | CTI 600           |
| 额定绝缘电压 (III/3)          | 1000 V            |
| 额定电涌电压 (III/3)          | 8 kV              |
| 最小电气间隙值 – 不均匀电场 (III/3) | 8 mm              |
| 最小爬电距离(III/3)           | 12.5 mm           |
| 额定绝缘电压 (III/2)          | 1000 V            |
| 额定电涌电压(III/2)           | 8 kV              |
| 最小电气间隙值 – 不均匀电场 (III/2) | 8 mm              |
| 最小爬电距离(II/2)            | 8 mm              |
| 额定绝缘电压 (II/2)           | 1000 V            |
| 额定过电压 (II/2)            | 6 kV              |
| 最小电气间隙值 – 不均匀电场 (II/2)  | 5.5 mm            |
| 最小爬电距离(II/2)            | 5.5 mm            |

电气间隙和爬电距离 | 2. 绝缘配合

|                         |                     |
|-------------------------|---------------------|
| 规格                      | IEC 60664-1:2020-05 |
| 绝缘材料组                   | I                   |
| 比较跟踪指标 ( IEC 60112 )    | CTI 600             |
| 额定绝缘电压 (III/3)          | 1000 V AC/DC        |
| 额定电涌电压 (III/3)          | 8 kV                |
| 最小电气间隙值 – 不均匀电场 (III/3) | 8 mm                |
| 最小爬电距离(III/3)           | 12.5 mm             |
| 额定绝缘电压 (III/2)          | 1250 V DC           |
| 额定电涌电压(III/2)           | 8 kV                |
| 最小电气间隙值 – 不均匀电场 (III/2) | 8 mm                |
| 最小爬电距离(II/2)            | 8 mm                |
| 额定绝缘电压 (II/2)           | 1500 V DC           |
| 额定过电压 (II/2)            | 8 kV                |
| 最小电气间隙值 – 不均匀电场 (II/2)  | 8 mm                |
| 最小爬电距离(II/2)            | 8 mm                |

环境和真实条件

环境条件

|                |                             |
|----------------|-----------------------------|
| 环境温度 ( 运行 )    | -40 °C ... 100 °C (取决于衰减曲线) |
| 环境温度 ( 存放/运输 ) | -40 °C ... 70 °C            |
| 相对湿度 ( 存放/运输 ) | 30 % ... 70 %               |

# DFK-IPC 16/ 9-STF-SH-10,16 - 直通插头



1704000

<https://www.phoenixcontact.com/cn/products/1704000>

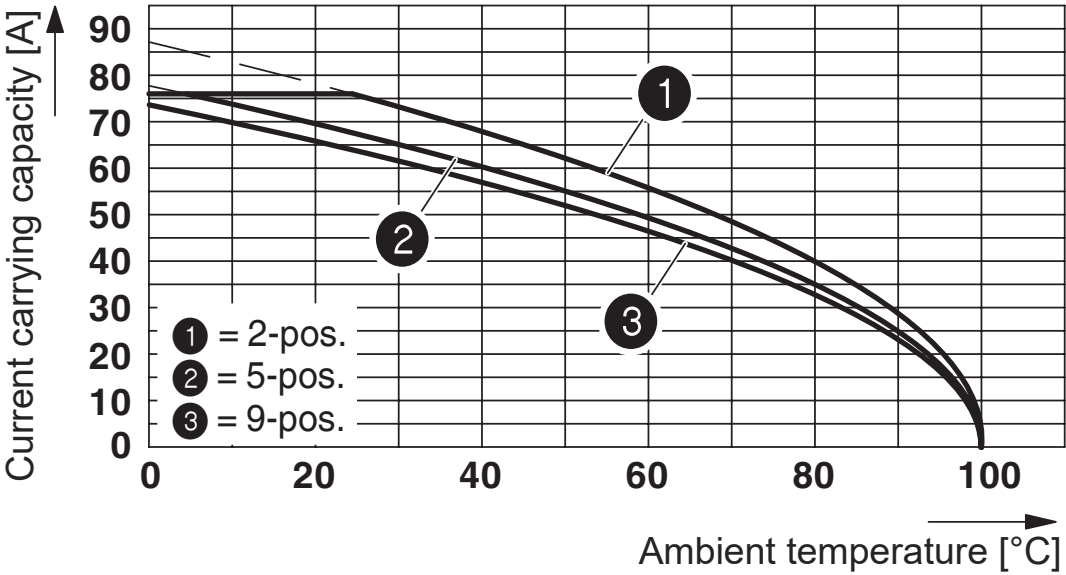
|            |                  |
|------------|------------------|
| 环境温度（ 组装 ） | -5 °C ... 100 °C |
|------------|------------------|

### 包装规格

|      |      |
|------|------|
| 包装类型 | 纸箱包装 |
|------|------|

图纸

图表



衰减曲线对应型号：IPC 16/...-ST-10.16，与DFK-IPC 16/...-ST-10.16配套

# DFK-IPC 16/ 9-STF-SH-10,16 - 直通插头



1704000

<https://www.phoenixcontact.com/cn/products/1704000>

## 认证

To download certificates, visit the product detail page: <https://www.phoenixcontact.com/cn/products/1704000>

| cULus认证               |                    |                    |         |                     |
|-----------------------|--------------------|--------------------|---------|---------------------|
| 认证ID: E60425-20040202 |                    |                    |         |                     |
|                       | 额定电压U <sub>N</sub> | 额定电流I <sub>N</sub> | 接线容量AWG | 接线容量mm <sup>2</sup> |
| 使用组 B                 | 600 V              | 55 A               | 20 - 6  | -                   |
|                       |                    |                    |         |                     |
| 使用组 C                 | 600 V              | 55 A               | 20 - 6  | -                   |
|                       |                    |                    |         |                     |

| VDE绘图认证        |                    |                    |         |                     |
|----------------|--------------------|--------------------|---------|---------------------|
| 认证ID: 40055586 |                    |                    |         |                     |
|                | 额定电压U <sub>N</sub> | 额定电流I <sub>N</sub> | 接线容量AWG | 接线容量mm <sup>2</sup> |
|                | 1000 V             | 76 A               | -       | 0.75 - 16           |

# DFK-IPC 16/ 9-STF-SH-10,16 - 直通插头



1704000

<https://www.phoenixcontact.com/cn/products/1704000>

## 分类

### ECLASS

|             |          |
|-------------|----------|
| ECLASS-11.0 | 27460202 |
| ECLASS-12.0 | 27460202 |
| ECLASS-13.0 | 27460202 |

### ETIM

|          |          |
|----------|----------|
| ETIM 9.0 | EC002638 |
|----------|----------|

### UNSPSC

|             |          |
|-------------|----------|
| UNSPSC 21.0 | 39121400 |
|-------------|----------|



# DFK-IPC 16/ 9-STF-SH-10,16 - 直通插头



1704000

<https://www.phoenixcontact.com/cn/products/1704000>

## 产品环境合规性

### EU RoHS

|                  |        |
|------------------|--------|
| 符合《欧盟RoHS物质指令要求》 | 是, 无豁免 |
|------------------|--------|

### China RoHS

|  |             |
|--|-------------|
| Environment friendly use period (EFUP) | EFUP-E      |
|  | 没有超过限值的危险物质 |

### EU REACH SVHC

|                        |                  |
|------------------------|------------------|
| 《REACH候选物质注释》( CAS编号 ) | 相关物质重量百分比不超过0.1% |
|------------------------|------------------|

Phoenix Contact 2025 Å© - 保留所有权利  
<https://www.phoenixcontact.com>

菲尼克斯（中国）投资有限公司总部  
南京市江宁经济开发区菲尼克斯路36号  
（江宁236信箱）邮编：211100  
025-52121888  
[phoenix@phoenixcontact.com.cn](mailto:phoenix@phoenixcontact.com.cn)