

# Manomètre à tube manométrique

Série standard, raccord arrière - 111.12

## Manomètres

---

### Utilisation

Pour fluides gazeux et liquides, non visqueux, non cristallisants et n'attaquant pas les alliages de cuivre.

### Exécution

Selon EN 837-1

### Diamètres

40, 50, 63, 80 et 100mm

### Classe selon EN 837-1 /6

40, 50 et 63 mm : 1,6 / 2,5 \*  
80 et 100 mm : 1,6

### Etendues de mesure selon EN 837-1 /5

0...0,6 bar à 0...400 bar  
ainsi que toutes les étendues pour le vide et le vide pression.

### Plages d'utilisation

Charge statique : 75% de fin d'échelle  
Charge dynamique : 66% de fin d'échelle  
Momentanément : fin d'échelle

### Températures autorisées

ambiante : -40°C à +60°C  
fluide : +60°C maximum

### Comportement en température

Erreur d'affichage en cas de divergence de la température normale de +20°C sur l'organe moteur  
en augmentation de température env. +0,3%/10°C,  
en diminution de température env. -0,3%/10°C  
de la valeur momentanée

### Exécution standard

#### Raccord

Alliage de cuivre, à l'arrière, selon 837-1 /7.3  
40 mm : G 1/8 B, surplat de 14  
50, 63, 80 et 100 mm : G 1/4 B, surplat de 14

#### Organe moteur

Alliage de cuivre  
≤ 40 bar en forme d'arc  
> 40 bar en forme hélicoïdale

#### Mouvement

Alliage de cuivre

#### Cadran

40, 50 et 63mm : matière plastique blanche, avec butée de zéro  
80 et 100mm : duralumin peint en blanc, avec butée de zéro  
Graduation et chiffres noirs



#### Aiguille

Matière plastique noire

#### Boîtier

Matière plastique noire  
Ø 100 mm : acier peint en noir

#### Voyant

Plexiglas clippé

#### Options

- autres raccords
- boîtier acier peint en noir
- lunette de recouvrement
- rebord arrière

Modèle avec raccord en bas : cf fiche technique PM 01.01

Modèle avec raccord arrière pour montage en tableau :  
cf fiche technique PM 01.10

\* standard pour instruments en stock (classe 1,6 en option)

## Exécutions spéciales

### Pour indication de niveau d'eau et chauffage central

Ø 80 mm, classe 2,5

Etendues de mesure 0...0,6 bar à 0...40 bar avec deuxième graduation en mCE (mètres d'eau)

### Pour systèmes de chauffage en circuit fermé

Ø 63 et 80 mm, classe 2,5

Avec index réglable rouge et secteur vert réglable

Etendue de mesure 0...4 bar, index à 2,5 ou 3 bar

### Pour contrôle de pression de pneumatiques

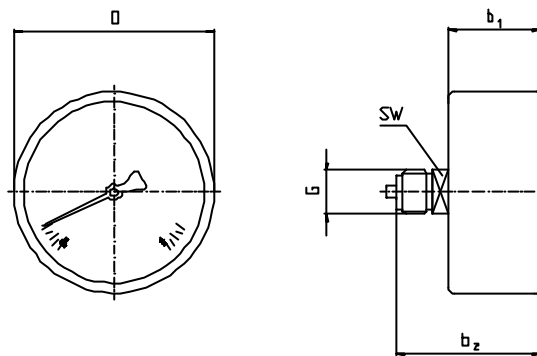
Ø 80 mm avec boîtier acier peint en noir

Etendues de mesure 0...4 bar et 0...10 bar

## Dimensions

### Exécution standard

Raccord arrière centré



Ø	Dimensions (mm)					Poids (kg)
	$b_1 \pm 0,5$	$b_2 \pm 1$	D	G	SW	
40	26	44	41	G $\frac{1}{8}$ B	14	0,063
50	26,5	47,5	49	G $\frac{1}{4}$ B	14	0,071
63	27,5	48	62	G $\frac{1}{4}$ B	14	0,078
80	32	49	79	G $\frac{1}{4}$ B	14	0,110
100	31	49	99	G $\frac{1}{4}$ B	14	0,260

Raccord selon EN 837-1 /7.3

## Caractéristiques de commande

Type / diamètre / étendue de mesure / type de raccord / position du raccord / options

Les appareils décrits ci-dessus correspondent de par leur construction, dimensions et matériaux aux règles de l'art actuelles. Nous nous réservons le droit d'en modifier les spécifications.



### WIKAI INSTRUMENTS

Parc d'affaires des Bellevues - "Eragny Parc" - Immeuble Colorado

8, rue Rosa Luxembourg - 95610 Eragny-sur-Oise

B.P. 261 - 95615 Cergy Pontoise Cedex

Téléphone : 01 34 30 84 84

Fax : 01 34 30 84 94

<http://www.wika.fr>