



BOSCH

HEAVY
DUTY

硬核实力 无惧挑战

博世重载级角磨机

GWS 12-125 S

GWS 12-150 S

GWS 12-150 P

Bosch Professional

金工制造 如虎添翼



动力强劲 无惧挑战

高压状态下输出功率可达1600瓦*



*以上数据均源自博世电动工具亚太研发实验室

稳定高效 值得依靠

搭载恒定电子控速确保转速稳定
严苛工况下也能高效移除材料



恒定电子控速

大尺寸桨式安全开关*

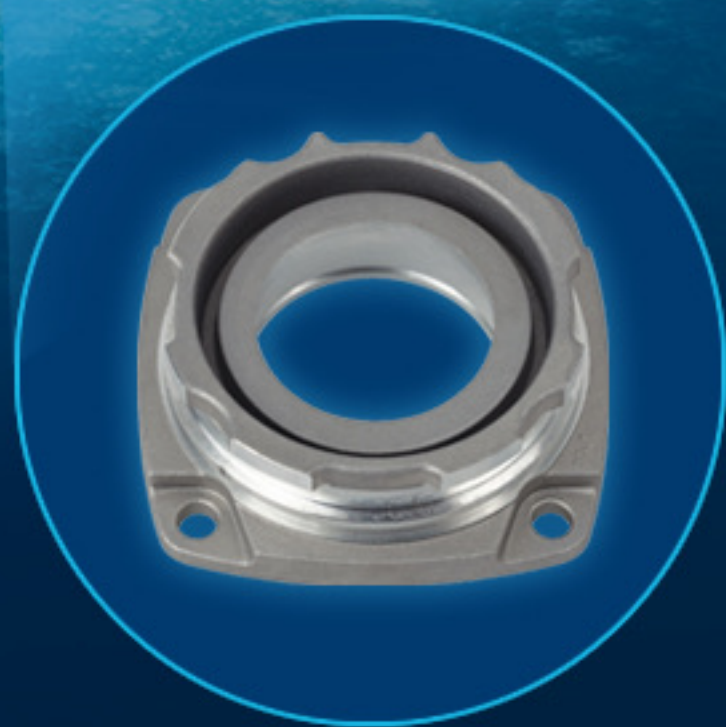
多角度轻松操控，松手即停
大大提升作业便利度和安全性



*仅GWS 12-150 P配备桨式开关

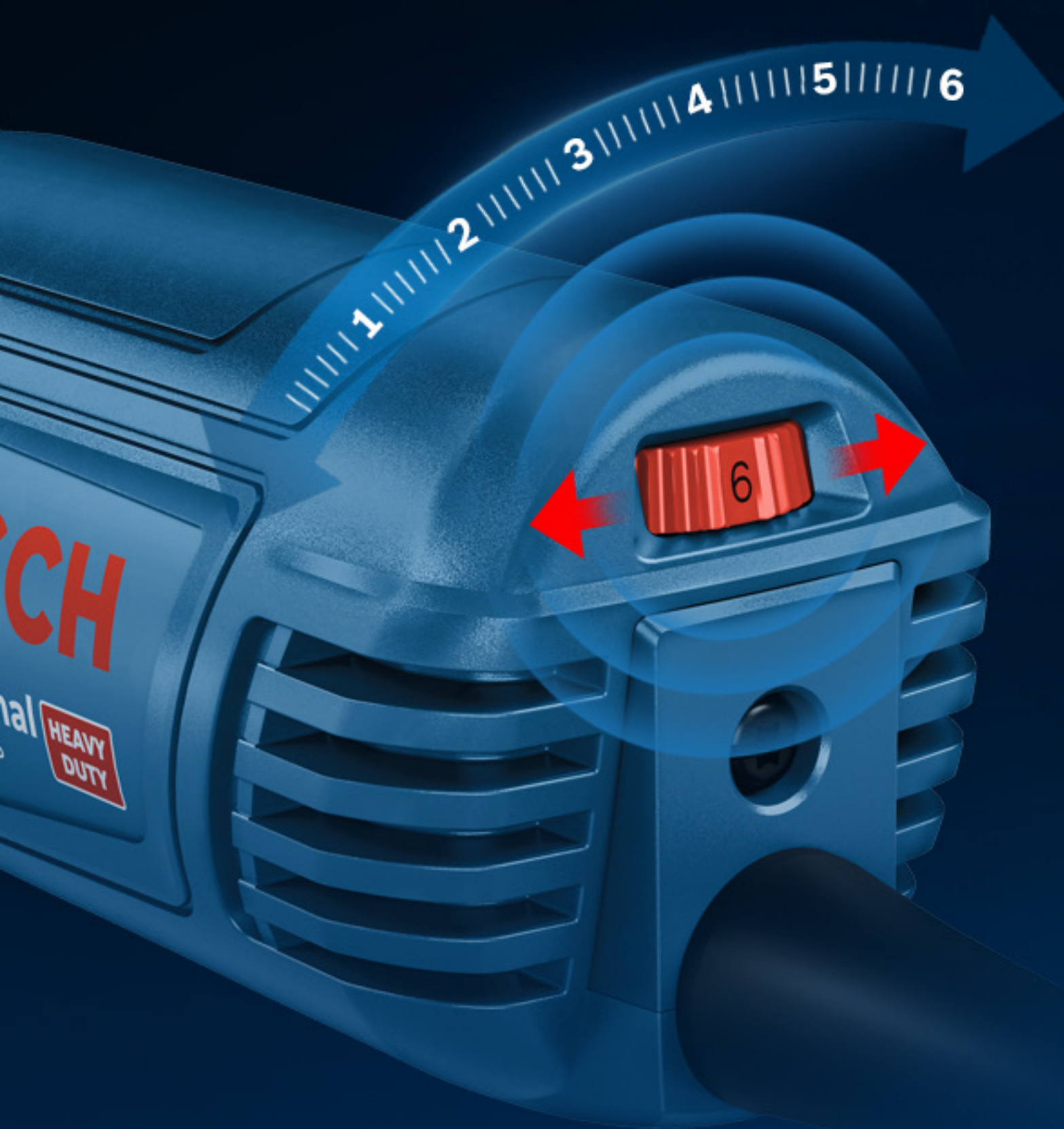
全新升级金属法兰

稳定坚固，持久耐用



6档调速

轻松应对不同工况和材质



材料	用途	搭配附件	推荐档速
金属	去除颜料	砂纸	2-3
金属	刷磨、除锈	杯型钢丝刷、砂纸	3
金属、石材	研磨	砂轮	4-6
金属	粗磨	砂轮	6
金属	切割	金属切割片	6
石材	切割	石材切割片和导轨 (为安全考虑, 请搭配导轨进行石材切割)	6

注: GWS 12-150 P不具备调速功能。

人机工学设计 便利舒适 告别笨重



GWS 12-125 S/150 S

机身手握处周长：**192**毫米
整机重：**2.2**千克



GWS 12-150 P

机身手握处周长：**206**毫米
整机重：**2.3**千克



少一点振动 多一点健康

内置博世减振技术，操作舒适，降低疲劳



科技加持 安全作业



反弹控制系统

遭遇硬物时，自动停机保护用户，避免受伤。



重启保护系统

工具断电后再通电不会启动，需要重新推开关才会启动。电源被误拔、工厂偶发停电、开关忘记关闭等情况下起到保护作用。



过载保护

极端过载情况下机器降低转速，以警告用户正确使用并保护马达免于损坏。



软启动

启动初期盘片由慢到快，在2秒内达到最高转速，避免启动突然导致脱手。



产品优势

博世重载级角磨机

GWS 12-125 S/150 S

人机工学设计 便利舒适

纤细机身，仅192毫米
轻量设计，仅2.2千克重

全新升级金属法兰

稳定坚固，持久耐用

减振辅助手柄

操作舒适，降低疲劳

科技加持 安全作业

反弹控制系统 / 重启保护
过载保护 / 软启动



6档调速

轻松应对
不同工况和材质

动力强劲 无惧挑战

高压状态下输出功率
可达1600瓦*

恒定电子控速

转速稳定，严苛工况下
也能高效移除材料



博世重载级角磨机

GWS 12-150 P

人机工学设计 便利舒适

纤细机身，仅206毫米
轻量设计，仅2.3千克重

全新升级金属法兰

稳定坚固，持久耐用

减振辅助手柄

操作舒适，降低疲劳

科技加持 安全作业

反弹控制系统 / 重启保护
过载保护 / 软启动



动力强劲 无惧挑战

高压状态下输出功率
可达1600瓦*

大尺寸桨式安全开关**

多角度轻松操控，松手即停
大大提升作业便利度和安全性

恒定电子控速

转速稳定，严苛工况下
也能高效移除材料



*以上数据均源自博电动工具亚太研发实验室。

**仅GWS 12-150 P配备桨式开关。

产品参数

GWS 12-125 S



GWS 12-150 S



GWS 12-150 P



博世重载级角磨机	GWS 12-125 S	GWS 12-150 S	GWS 12-150 P
输入功率	1200瓦	1200瓦	1200瓦
电压	220伏	220伏	220伏
空载转速	2,800-11,000转/分钟	2,800-10,000转/分钟	10,000转/分钟
盘片直径	125毫米	150毫米	150毫米
主轴	M14	M14	M14
重量	2.2千克	2.2千克	2.3千克

产品包装

01



GWS 12-125 S

(含彩盒包装)



扳手x1



夹紧螺母x1



法兰x1



减振辅助手柄x1



快换金属防护罩x1

02



GWS 12-150 S

(含彩盒包装)



扳手x1



夹紧螺母x1



法兰x1



减振辅助手柄x1



快换金属防护罩x1

03



GWS 12-150 P

(含彩盒包装)



扳手x1



夹紧螺母x1



法兰x1



减振辅助手柄x1



快换金属防护罩x1

以上图片与参数信息仅供参考，具体请以实际为准。
手工测量存在误差，最终请以实物为准。