

EV-T1G2CC-DC200A-5,0M1ASBK11 - DC充电枪



1051695

<https://www.phoenixcontact.com/cn/products/1051695>

请注意，本PDF文档中所示数据均生成自在线目录。完整数据请见用户文档。我们的一般下载使用条款已生效。



CHARX connect standard，CCS 1 类，直流充电线缆，最多至 500 A 在 Boost mode，200 A 永久，1000 V DC，配备车辆充电连接器和自由出线端，电缆: 5 m，黑色，直头，带充电枪空座，带模拟量温度传感器，菲尼克斯电气标识，SAE J1772，IEC 62196-3，用于使用直流电(DC)为电动汽车(EV) 充电

产品描述

直流充电枪，带车辆充电连接器和自由出线端，可通过CCS美标车辆充电插座以直流电 (DC) 为电动汽车 (EV) 快速充电，用于安装在电动汽车充电站 (EVSE) 上

优势

- 全套产品系列
- 适于从车库到充电区的各种应用的充电电缆
- 采用人体工学设计，操作方便
- 如有需要，可附带客户公司的标识 - 确保充电站品牌一致
- 基于IATF 16949汽车标准和ISO 9001标准进行开发和生产

商业数据

订货号	1051695
包装单位	1 pc
最小订货量	1 pc
销售关键代码	XWBAAB
产品关键代码	XWBAAB
GTIN	4055626672625
单件重量（含包装）	11,600 g
单件重量（不含包装）	11,600 g
原产地	PL

EV-T1G2CC-DC200A-5,0M1ASBK11 - DC充电枪



1051695

<https://www.phoenixcontact.com/cn/products/1051695>

技术数据

产品属性

产品类型	DC充电电缆
产品系列	CHARX connect standard
应用	用于使用直流电(DC)为电动汽车(EV) 充电 安装在电动汽车充电站(EVSE)上
型号	直流充电电缆 配备车辆充电连接器和自由出线端
外型	带充电枪空座 带模拟量温度传感器
技术	Combined Charging System
贴标	菲尼克斯电气标识
标识	8.9 mm × 28.9 mm (客户标识 , 根据要求)
充电标准	CCS 1 类
充电模式	模式4 直流电平2

电气特性

信号传输类型	脉冲调制及调制Powerline通信符合ISO/IEC 15118 / DIN SPEC 70121
连接方法方面的注意事项	压接连接，不能断开
的编码	480 Ω (操作杆已激活) 150 Ω (操作杆未激活)
温度监控	2x Pt 1000
充电电流类型	DC
充电功率	200 kW
充电电流	200 A DC
充电电流类型	直流升压模式
充电功率	最多至 500 kW (升压模式，取决于环境条件。详细信息请见本产品下载区域中的装箱单。)
充电电流	最多至 500 A DC

功率触点

数目	3 (PE , DC+ , DC-)
额定电压	1000 V DC
额定电流	200 A (高达40 °C)

信号触点

数目	2 (CP, CS)
额定电压	30 V AC
额定电流	2 A

温度传感器 (Pt 1000)

传感器类型	Pt 1000
-------	---------

EV-T1G2CC-DC200A-5,0M1ASBK11 - DC充电枪



1051695

<https://www.phoenixcontact.com/cn/products/1051695>

标准/规程	DIN EN 60751
连接点	用于直流触点的传感器
关断温度	90 °C ±1 K (相当于Pt 1000值1346.5 Ω)
长期稳定性	0.06 % (130 °C时1000 小时之后)
推荐测得电流	1 mA (0°C时1 V)
系数	3850 ppm/K
环境温度	-50 °C ... 130 °C (操作)

尺寸

车辆充电连接器

宽度	69.6 mm
高度	192.6 mm
深度	284.6 mm

材料规格

颜色 (外壳)	黑色 (9005)
颜色 (手柄区)	黑色 (9005)
颜色 (前面板)	黑色 (9005)
颜色 (保护盖)	黑色 (9005)
颜色 (电缆)	黑色 (9005)
标识材料 (车辆充电连接器)	塑料
标识材料 (电缆外护套)	TPE
标识材料 (触点表面)	银色
阻燃等级，符合UL 94	V0 (针式连接器样式)

电缆/电线

电缆长度	5 m ±45 mm
接线标准/规范	UL 62
	FFSO7.E343212
电缆重量	最大 1900.00 kg/km
光缆类型	直头
电缆结构	2 x 1 AWG + 1 x 3 AWG + 3 x 2 x 18 AWG
电缆外径	35.30 mm ±0.5mm
外护套，材料	TPE
保护层剥线长度	180 mm ±10 mm
剥线长度	180 mm ±10 mm
电缆电阻	≤ 0.00044 Ω/m (基于电源核心，在20°C的环境温度下)
弯曲半径	最小 529.5 mm (15x 直径)

机械特性

机械参数

插／拔周期	> 10000
插入力	< 75 N

EV-T1G2CC-DC200A-5,0M1ASBK11 - DC充电枪



1051695

<https://www.phoenixcontact.com/cn/products/1051695>

拔出力	< 75 N
-----	--------

环境和真实条件

环境条件

保护等级 (车辆充电连接器)	IP54 / Type 3R (只有当插接的两个元件都是菲尼克斯电气的原装产品或符合相应标准的产品时，才能确保在运行就绪并且插入的状态下达到防护等级。)
环境温度 (运行)	-30 °C ... 40 °C
	最大 55 °C (需要降低电流，限值90°C时，注意直流电接触温度)
环境温度 (存放/运输)	-40 °C ... 80 °C
海拔	5000 m (海平面以上)

标准和规范

标准

标准/规程	SAE J1772
	IEC 62196-3

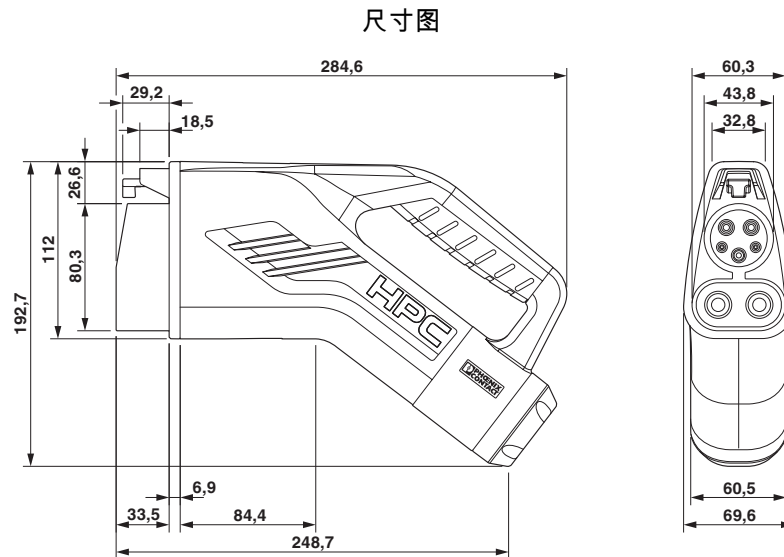
EV-T1G2CC-DC200A-5,0M1ASBK11 - DC充电枪

1051695

<https://www.phoenixcontact.com/cn/products/1051695>

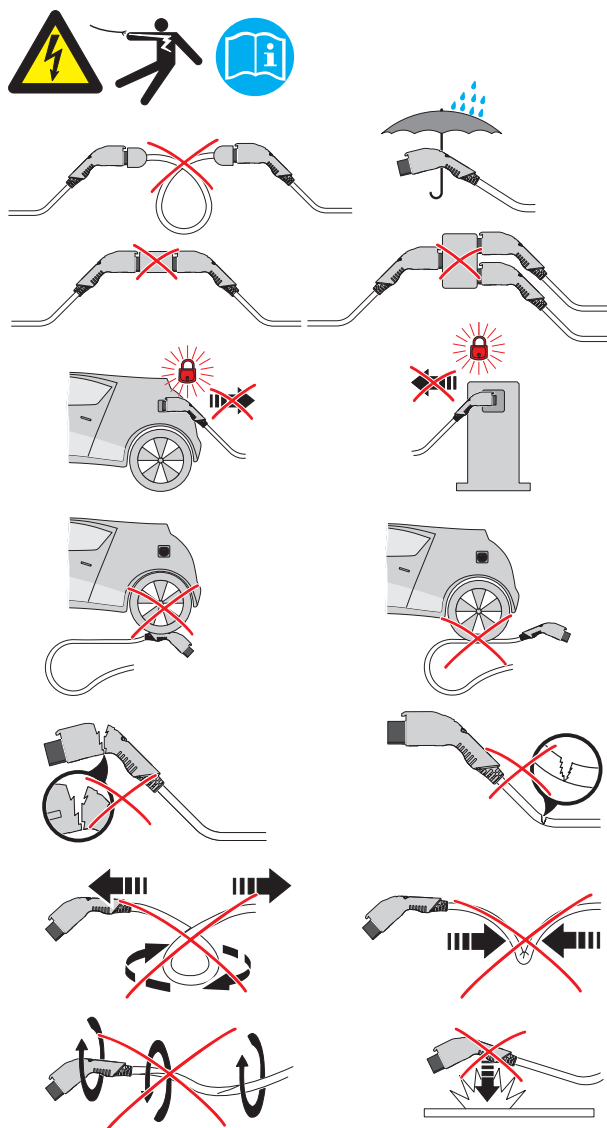


图纸

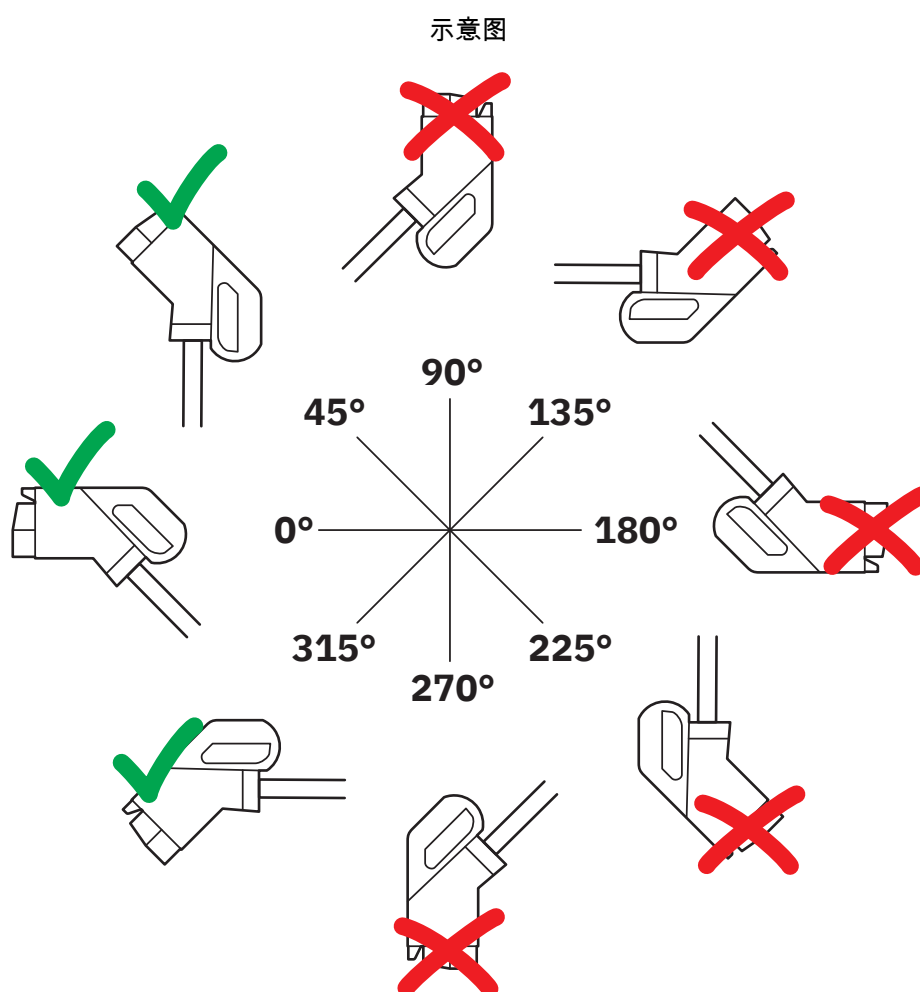


确保车辆充电连接器放置在合适的充电连接器空座中，即根据IEC 61851-1标准要求，能在充电之间的整个时间段内提供IP24最低防护等级的空座中。使用车辆充电连接器的尺寸来制作充电连接器空座。详细尺寸另请见下载区域。

示意图



使用警告



安放槽必须安装在充电站中一个能防止用户将车辆插头倒挂（90°到270°）的位置。但可以选用向上（45°）或向下（315°）旋转的位置作为安放位置。

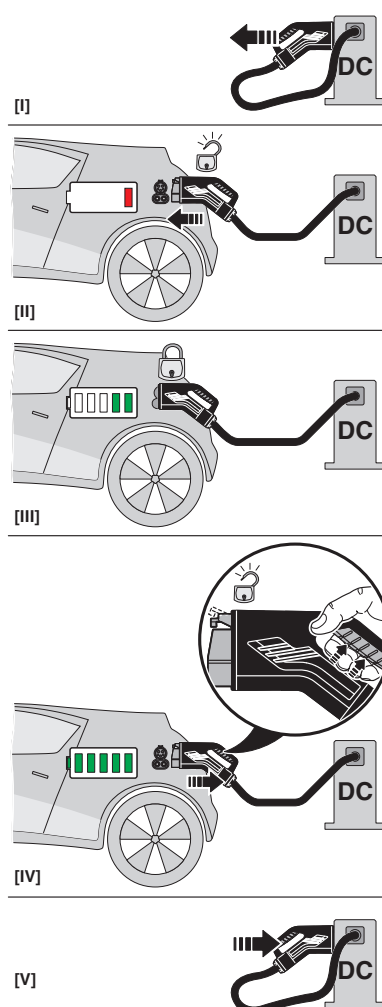
EV-T1G2CC-DC200A-5,0M1ASBK11 - DC充电枪

1051695

<https://www.phoenixcontact.com/cn/products/1051695>



示意图



操作指南

EV-T1G2CC-DC200A-5,0M1ASBK11 - DC充电枪



1051695

<https://www.phoenixcontact.com/cn/products/1051695>

认证

To download certificates, visit the product detail page: <https://www.phoenixcontact.com/cn/products/1051695>

 cULus认证 认证ID: E473195-20220131				
	额定电压U _N	额定电流I _N	接线容量AWG	接线容量mm ²
	1000 V	200 A	-	-

EV-T1G2CC-DC200A-5,0M1ASBK11 - DC充电枪



1051695

<https://www.phoenixcontact.com/cn/products/1051695>

分类

ECLASS

ECLASS-11.0	27144705
ECLASS-12.0	27144705
ECLASS-13.0	27144705

ETIM

ETIM 9.0	EC002897
----------	----------

UNSPSC

UNSPSC 21.0	39121500
-------------	----------

EV-T1G2CC-DC200A-5,0M1ASBK11 - DC充电枪



1051695

<https://www.phoenixcontact.com/cn/products/1051695>

产品环境合规性

EU RoHS

符合《欧盟RoHS物质指令要求》	是, 无豁免
------------------	--------

China RoHS

Environment friendly use period (EFUP)	EFUP-10
	相关产品的中国RoHS声明表，请见“制造商声明”下相应产品的下载区域。对于所有带EFUP-E标志的产品，不需要出具中国RoHS声明表。

EU REACH SVHC

《REACH候选物质注释》（CAS编号）	相关物质重量百分比不超过0.1%
----------------------	------------------

Phoenix Contact 2025 Å© - 保留所有权利
<https://www.phoenixcontact.com>

菲尼克斯（中国）投资有限公司总部
南京市江宁经济开发区菲尼克斯路36号
（江宁236信箱）邮编：211100
025-52121888
phoenix@phoenixcontact.com.cn