

CARATTERISTICHE

- I sensori induttivi offrono un rilevamento preciso
- Affidabilità a lungo termine ed elevata precisione
- I sensori sono completamente incapsulati
- Le caratteristiche aggiuntive includono un cortocircuito
- Precablato in PVC 2m

Sensore induttivo M12 x 1 RS PRO - cilindretto, uscita PNP-NA, rilevamento 2 mm, IP67, terminal

Codice RS: 701-8225



I prodotti firmati RS approvati per impieghi professionali offrono componenti di qualità professionale in tutte le categorie di prodotti. La nostra gamma di prodotti è stata testata da ingegneri e offre una qualità paragonabile a quella dei marchi leader senza pagare

un prezzo eccezionale.

DESCRIZIONE del

Gamma di sensori di prossimità induttivi RS PRO. Questi sensori versatili e di alta qualità sono un'aggiunta essenziale in qualsiasi ambiente in cui la misurazione di attributi come pressione, spessore, ecc. sono parte integrante delle operazioni aziendali, come gli impianti di produzione e gli ambienti industriali. Con il sigillo di approvazione RS PRO, si garantisce un prodotto dalle prestazioni premium, senza il prezzo del prodotto premium.

Specifiche generali

Tipo di output	PNP-NA
Tipo di connessione/terminale	Cavo
Lunghezza del cavo	44mm
Temperatura di esercizio minima	-25°C
Temperatura di esercizio massima	75 °C.

Specifiche elettriche

Tensione di alimentazione d'esercizio	DA 10VDC a 30VDC
Corrente di commutazione	200mA
Frequenza di commutazione	2kHz
Caduta di tensione	≤2V
Deriva della temperatura / isteresi	±10%
Tecnica di cablaggio	3 fili
Tensione c.c. massima del contatto	30V
Protezione contro i sovraccarichi da cortocircuiti	Sì
Protezione contro l'inversione di polarità	Sì
Protezione contro i sovraccarichi	Sì

Specifiche meccaniche

Stile del corpo	Barile
Tipo di montaggio	Montaggio a filo
Dimensione filettatura	M12x1
Materiale del contenitore	Ottone nichelato
Lunghezza	44mm
Resistenza a urti e vibrazioni	Da 30g, 11ms/10Hz a 55Hz, 1mm

Categoria di protezione

Classe IP	IP67
------------------	------

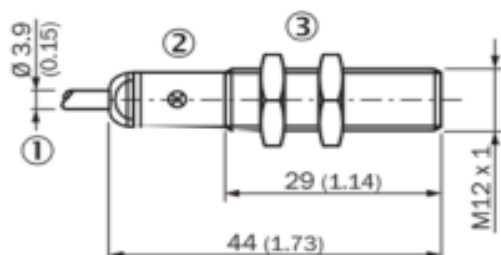
Omologazioni

Conformità/certificazioni	Registrazione cULus, EN 60947-5-2, conformità RoHS, UL
----------------------------------	--------------------------------------------------------



Dimensional drawing (Dimensions in mm (inch))

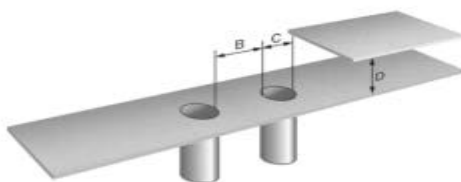
IME12 Short body housing, cable, flush



1. Connection
2. Indication LED
3. Fastening nuts (2x); width across 17, metal

Installation

Flush installation



Connection diagram

