

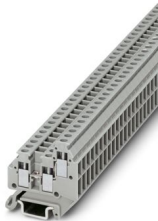
MT 1,5-TWIN - 微型端子

3001682

<https://www.phoenixcontact.com/cn/products/3001682>



请注意，本PDF文档中所示数据均生成自在线目录。完整数据请见用户文档。我们的一般下载使用条款已生效。



微型端子，标称工作电压: 400 V，额定电流: 17.5 A，接线方式: 螺钉连接，额定接线容量: 1.5 mm²，横截面: 0.14 mm² - 1.5 mm²，安装方式: NS 15，颜色: 灰色

优势

- 设计宽度仅4.2 mm
- 额定横截面为1.5 mm²
- 紧凑型设计且可选择安装在15 mm DIN导轨上，因此能节省空间
- 可标记所有接线点，因此排布清楚
- 通过端子中心内的标准化螺钉桥接件可方便地实现电位分配
- 卡接式支脚，用于NS 15 DIN导轨

商业数据

订货号	3001682
包装单位	50 pc
最小订货量	50 pc
销售关键代码	BE1261
产品关键代码	BE1261
目录页面	页码554 (C-1-2019)
GTIN	4017918100858
单件重量（含包装）	3.454 g
单件重量（不含包装）	3.064 g
原产地	TR

MT 1,5-TWIN - 微型端子

3001682

<https://www.phoenixcontact.com/cn/products/3001682>



技术数据

产品属性

产品类型	微型连接器
连接量	3
行数	2
电位	1

绝缘特性

过电压类别	III
污染等级	3

电气特性

额定浪涌电压	4 kV
额定条件下的最大功耗	0.56 W

连接数据

每层的连接数量	3
额定横截面	1.5 mm²
螺纹	M2
紧固扭矩	0.22 ... 0.25 Nm
剥线长度	6 mm
塞规	A1
连接符合标准	IEC 60947-7-1
刚性导线横截面	0.14 mm² ... 1.5 mm²
横截面 AWG	26 ... 16 (按IEC标准修订)
柔性导线横截面	0.14 mm² ... 1.5 mm²
导线横截面，柔性[AWG]	26 ... 16 (按IEC标准修订)
柔性导线横截面（套管不带塑料绝缘管）	0.25 mm² ... 0.75 mm²
柔性导线横截面（带塑料绝缘管的套管）	0.25 mm² ... 0.75 mm²
2根横截面相同的导线，刚性导线	0.14 mm² ... 0.5 mm²
2根横截面相同的导线，柔性导线	0.14 mm² ... 0.5 mm²
2根具有相同横截面的导线，柔性，带套管但不带塑料套管	0.25 mm² ... 0.34 mm²
标称电流	17.5 A
最大负载电流	17.5 A (如果导线横截面为 1.5 mm²，所有连接导线的总电流不得超过最大负载电流。)
额定电压	400 V
额定横截面	1.5 mm²

尺寸

宽度	4.2 mm
端板宽度	1 mm
高度	27.8 mm
NS 15深度	24.4 mm

MT 1,5-TWIN - 微型端子

3001682

<https://www.phoenixcontact.com/cn/products/3001682>



材料规格

颜色	灰色 (RAL 7042)
阻燃等级，符合UL 94	V0
绝缘材料组	I
绝缘材料	PA
低温下的静态绝缘材料应用	-60 °C
绝缘材料相对温度指数（电气，UL 746 B）	130 °C
铁路车辆的防火保护 (DIN EN 45545-2) R22	HL 1 - HL 3
铁路车辆的防火保护 (DIN EN 45545-2) R23	HL 1 - HL 3
铁路车辆的防火保护 (DIN EN 45545-2) R24	HL 1 - HL 3
铁路车辆的防火保护 (DIN EN 45545-2) R26	HL 1 - HL 3
表面可燃性NFPA 130 (ASTM E 162)	通过
烟雾比光密度NFPA 130 (ASTM E 662)	通过
烟气毒性NFPA 130 (SMP 800C)	通过

电气测试

电涌电压测试

测试电压设定值	4.8 kV
结果	已通过测试

温升测试

温度上升要求测试	温度上升 ≤ 45 K
结果	已通过测试
短时耐受电流 1.5 mm²	0.18 kA
结果	已通过测试

工频耐受电压

测试电压设定值	1.89 kV
结果	已通过测试

机械特性

机械参数

开口式侧板	是
-------	---

机械测试

载体上的附件

DIN导轨/固定支点	NS 15
结果	已通过测试

环境和真实条件

针焰测试

暴露时间	30 s
结果	已通过测试

MT 1,5-TWIN - 微型端子



3001682

<https://www.phoenixcontact.com/cn/products/3001682>

振荡/宽频带噪音

规格	DIN EN 50155 (VDE 0115-200):2022-06
频谱	2类, B级使用寿命测试, 在转向架上进行
频率	$f_1 = 5 \text{ Hz}$ 到 $f_2 = 250 \text{ Hz}$
ASD等级	$6.12 \text{ (m/s}^2\text{)}^2\text{/Hz}$
加速度	3.12g
每轴的测试周期	5 h
测试方向	X-, Y- 与 Z-轴
结果	已通过测试

冲击

脉冲波形	半弦
加速度	5g
电击时间	30 ms
每个方向的电击次数	3
测试方向	X-, Y- 与 Z-轴 (正向与负向)
结果	已通过测试

环境条件

环境温度 (运行)	-60 °C ... 110 °C (考虑到自加热在内的工作温度范围; 有关最高短期工作温度, 请参见电气特性相对温度指数)
环境温度 (存放/运输)	-25 °C ... 60 °C (短期内 (不超过24 小时), -60 °C到+70 °C)
环境温度 (组装)	-5 °C ... 70 °C
环境温度 (执行)	-5 °C ... 70 °C
允许湿度 (运行)	20 % ... 90 %
允许湿度 (存放/运输)	30 % ... 70 %

标准和规范

连接符合标准	IEC 60947-7-1
--------	---------------

安装

安装类型	NS 15
------	-------

MT 1,5-TWIN - 微型端子

3001682

<https://www.phoenixcontact.com/cn/products/3001682>



图纸

电路图



MT 1,5-TWIN - 微型端子

3001682

<https://www.phoenixcontact.com/cn/products/3001682>



认证

To download certificates, visit the product detail page: <https://www.phoenixcontact.com/cn/products/3001682>

DNV

认证ID: TAE00001CT

	<div>CSA</div> <div>认证ID: 13631</div>				
	额定电压U _N	额定电流I _N	接线容量AWG	接线容量mm ²	
	300 V	15 A	28 - 14	-	

EAC

认证ID: EACKZ 08593

	<div>cULus认证</div> <div>认证ID: E60425</div>				
	额定电压U _N	额定电流I _N	接线容量AWG	接线容量mm ²	
使用组 B					
	300 V	15 A	30 - 14	-	
使用组 F					
	400 V	15 A	30 - 14	-	
使用组 D					
	300 V	10 A	30 - 14	-	

<div>CCA</div> <div>认证ID: NTR-NL 4238</div>					
	额定电压U _N	额定电流I _N	接线容量AWG	接线容量mm ²	
	400 V	-	-	- 1.5	

LR

认证ID: LR2041789TA-02

BV

认证ID: 07774/E0 BV

MT 1,5-TWIN - 微型端子

3001682

<https://www.phoenixcontact.com/cn/products/3001682>



分类

ECLASS

ECLASS-11.0	27141120
ECLASS-13.0	27250102

ETIM

ETIM 9.0	EC000897
----------	----------

UNSPSC

UNSPSC 21.0	39121400
-------------	----------

MT 1,5-TWIN - 微型端子

3001682

<https://www.phoenixcontact.com/cn/products/3001682>



产品环境合规性

EU RoHS

符合《欧盟RoHS物质指令要求》	是, 无豁免
------------------	--------

China RoHS

Environment friendly use period (EFUP)	EFUP-E
	没有超过限值的危险物质

EU REACH SVHC

《REACH候选物质注释》(CAS编号)	相关物质重量百分比不超过0.1%
----------------------	------------------

Phoenix Contact 2025 Å© - 保留所有权利
<https://www.phoenixcontact.com>

菲尼克斯（中国）投资有限公司总部
南京市江宁经济开发区菲尼克斯路36号
（江宁236信箱）邮编：211100
025-52121888
phoenix@phoenixcontact.com.cn