

Dauerlichtelement, klar, AC/DC 12-230 V, 50 mm Durchmesser,  
Sockel BA 15d ohne Leuchtelement



Allgemeine technische Daten	
Produkt-Markename	SIRIUS
Produkt-Bezeichnung	Dauerlichtelement
Ausführung des optischen Signals	Dauerlicht
Spannungsart der Betriebsspannung	AC/DC
Betriebsspannung	
<ul style="list-style-type: none"> <li>• bei DC Bemessungswert</li> </ul>	12 ... 230 V
<ul style="list-style-type: none"> <li>• bei AC bei 50 Hz Bemessungswert</li> </ul>	12 ... 230 V
<ul style="list-style-type: none"> <li>• bei AC bei 60 Hz Bemessungswert</li> </ul>	12 ... 230 V
Farbe	klar
Befestigungsart	Bajonett
Referenzkennzeichen	
<ul style="list-style-type: none"> <li>• gemäß DIN EN 61346-2</li> </ul>	P
<ul style="list-style-type: none"> <li>• gemäß IEC 81346-2:2009</li> </ul>	P
Mechanische Daten	
Außendurchmesser des Signalsäulenelements	50 mm
Leuchtmittel	
Produktbestandteil Leuchtmittel	Nein

Art des Leuchtmittels	Glühlampe / LED
Ausführung der Fassung	BA 15d

#### Umgebungsbedingungen

Umgebungstemperatur während Betrieb	-20 ... +60 °C
Schutzart IP	IP54
Höhe	67 mm
Breite	52 mm

#### Approbationen/Zertifikate

allgemeine Produktzulassung	EMV (Elektromagnetische Verträglichkeit)	Konformitätserklärung	sonstiges
-----------------------------	--	-----------------------	-----------



[Sonstige](#)

[Bestätigungen](#)

#### Weitere Informationen

**Information- and Downloadcenter (Kataloge, Broschüren,...)**

<http://www.siemens.de/industrial-controls/catalogs>

**Industry Mall (Online-Bestellsystem)**

<https://mall.industry.siemens.com/mall/de/de/Catalog/product?mlfb=8WD4200-1AE>

**CAX-Online-Generator**

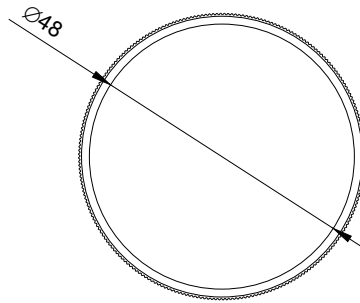
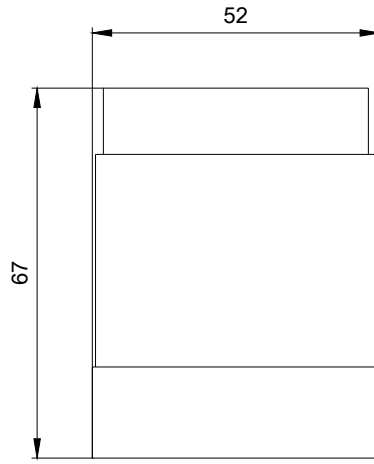
<http://support.automation.siemens.com/WW/CAXorder/default.aspx?lang=de&mlfb=8WD4200-1AE>

**Service&Support (Handbücher, Betriebsanleitungen, Zertifikate, Kennlinien, FAQs,...)**

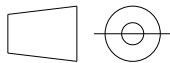
<https://support.industry.siemens.com/cs/ww/de/ps/8WD4200-1AE>

**Bilddatenbank (Produktfotos, 2D-Maßzeichnungen, 3D-Modelle, Geräteschaltpläne, EPLAN Makros, ...)**

[http://www.automation.siemens.com/bilddb/cax\\_de.aspx?mlfb=8WD4200-1AE&lang=de](http://www.automation.siemens.com/bilddb/cax_de.aspx?mlfb=8WD4200-1AE&lang=de)



letzte Änderung:



W9.4444; 8WD42.-...\_ALL  
 W6.8611; 08.05.2019