



Brand of NTN corporation

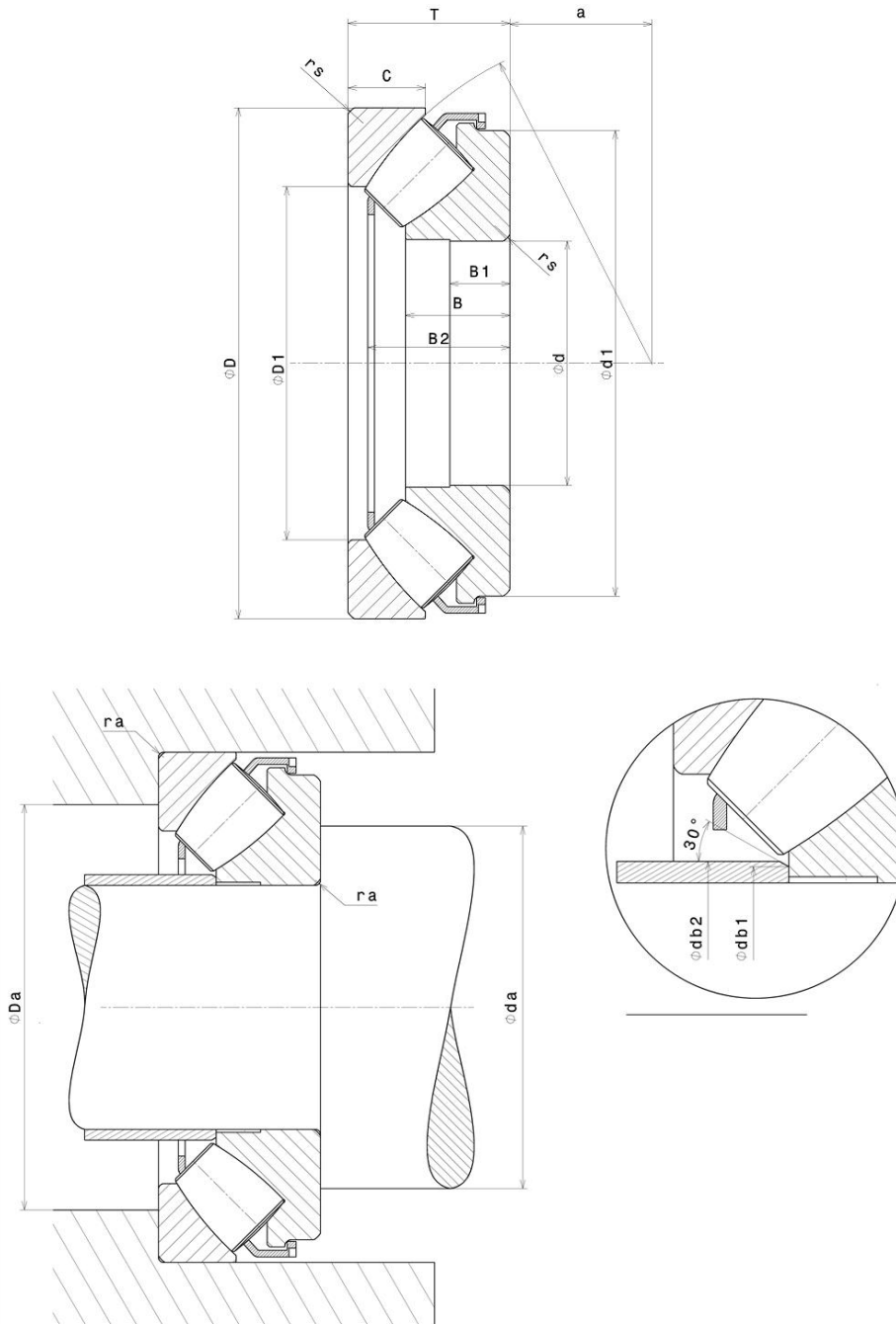
Données techniques

29417E

Butées à rotule sur rouleaux



VISUEL(S)



NTN Europe

1 rue des Usines · BP 2017 · 74010 Annecy Cedex · France · Tel. +33 (0)4 50 65 30 00
S.A. au capital de 322 639 919 € · RCS ANNECY B 325 821 072 · Id. Fiscale : FR 48 325 821 072
SIRET 325 821 072 00015 · Code APE 2815 Z · Code NACE 28.15

DEFINITION TECHNIQUE

| | |
|--|----------|
| Marque | SNR |
| d - Diamètre intérieur rondelle arbre | 85 mm |
| D - Diamètre extérieur rondelle de logement | 180 mm |
| D1 - Diamètre intérieur rondelle de logement | 123 mm |
| d1 - Diamètre extérieur rondelle arbre | 160,6 mm |
| T - Hauteur de butée | 58 mm |
| C - Largeur de la rondelle de logement | 28 mm |
| B - Largeur de la rondelle arbre | 37 mm |
| B2 - Distance grande face rondelle arbre / cage tôle | 50 mm |
| a - Position Point Application Charges | 54 mm |
| Matière Cage | Tôle |
| Masse | 6,67 kg |

PERFORMANCE PRODUIT

| | |
|--|---------------|
| Ca - Capacité charge axiale dynamique | 689000000 mN |
| C0a - Capacité charge axiale statique | 1950000000 mN |
| Cua - Charge axiale limite à la fatigue | 220000000 mN |
| N lim - Vitesse limite Lubrification huile | 11400 °/s |
| N ref - Vitesse thermique de référence | 12000 °/s |
| N lim - Vitesse limite Mécanique | 22200 °/s |
| Tmin - Température mini de Fonctionnement | 233,15 °K |
| Tmax - Température max de Fonctionnement | 473,15 °K |

FREQUENCES ROULEMENT

| | |
|--|----------|
| BPFO - Fréquence de passage sur bague extérieure (60 tr/min) | 6.613 Hz |
|--|----------|



FREQUENCES ROULEMENT

| | |
|---|----------|
| BPFI - Fréquence de passage sur bague intérieure (60 tr/min) | 8.387 Hz |
| BSF - Fréquence de passage élément roulant (60 tr/min) | 5.02 Hz |
| BRF - Fréquence de rotation élément roulant (60 tr/min) | 2.51 Hz |
| FTF - Fréquence de rotation cage (60 tr/min) | 0.441 Hz |

DIMENSIONS D'INSTALLATION

| | |
|--|--------|
| ras max - Rayon max raccordement arbre & logement | 2 mm |
| rs - Rayon mini de Raccordement | 2,1 mm |
| Da max - Diamètre max épaulement BE | 153 mm |
| da min - Diamètre mini épaulement BI | 130 mm |
| db1 - Diamètre max épaulement rondelle arbre | 94 mm |
| db2 - Diamètre max entretoise | 94 mm |

